

3. 利用者メリット

WiFiの使い心地が変わります

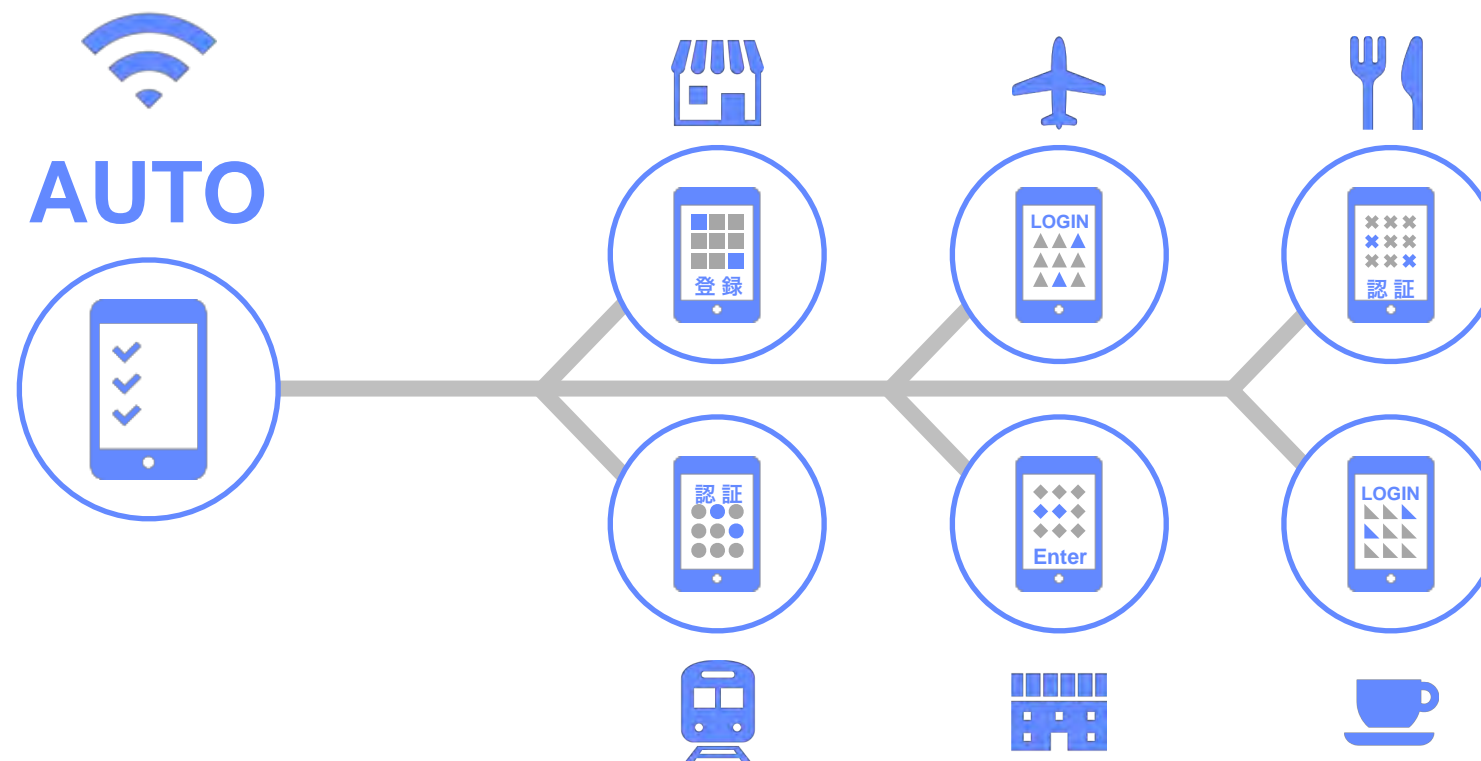


WiFi利用者

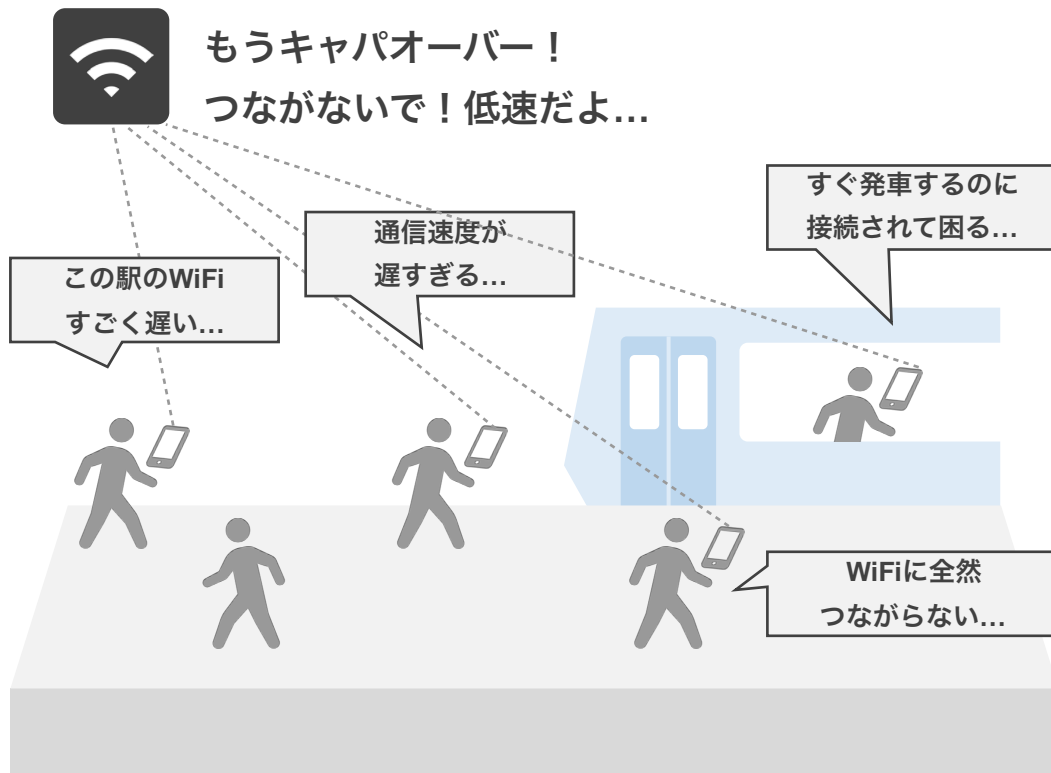


WiFiをスムーズに
使いたい

アプリがあれば日本中のWiFiにスムーズに繋がる



タウンWiFiを使っていない場合



タウンWiFiを使っている場合





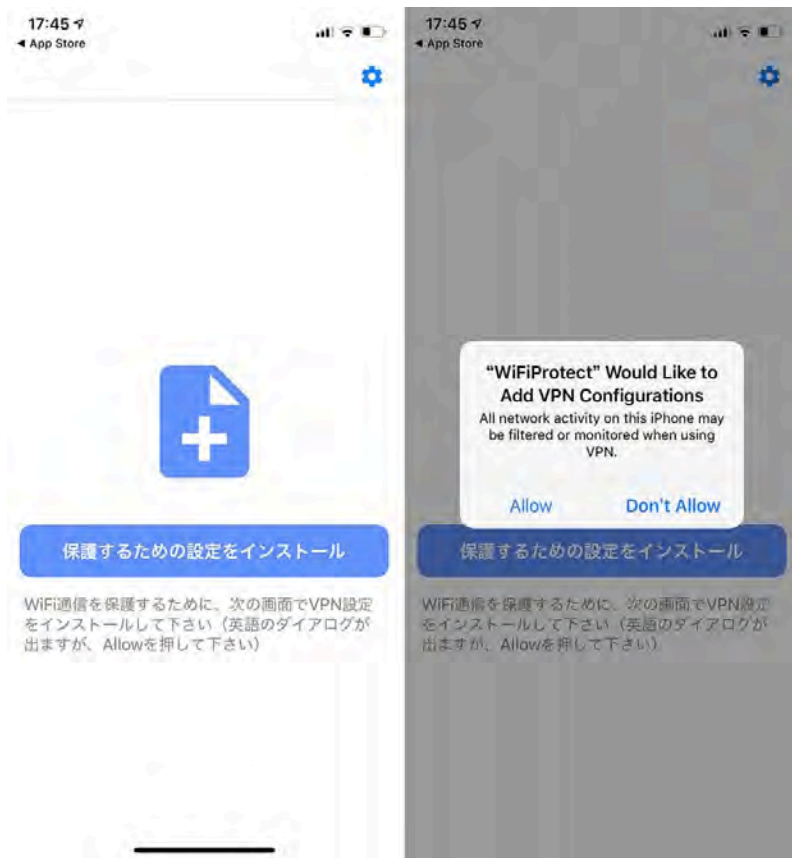
WiFi接続時に見ているサイトがhttpサイトの場合に、通信内容を自動で暗号化



通信の盗み見や個人情報の流出を防ぐ

数ステップの初期設定

WiFi接続時に自動的にVPNマークがオン




 松本祐一
@08055715950

3GBをタウンWiFiで節約しました!
townwifi.jp/share/ #通信量 #速度制限

 タウンWiFi | 話題のギガ節約
(iPhone、Android対応)
townwifi.jp

午前9:16 · 2018年6月26日

 アムだよ
@abpjg17ebez

返信先: @Town_WiFiさん
いつもタウンWi-Fiアプリ様には助けられてます。これからも使わせていただきます!!!!


午後0:13 · 2018年6月25日

 A.A
@MoNMoN318

タウンWiFiがいい感じに使えるでないか!
in Guam



午後7:56 · 2018年6月24日


 にーにーまる
@ayaya_2773

バス乗ってスマホいじろうとしたら既にWI-FI自動接続でほんとタウンWI-FI有能

午後7:11 · 2018年6月21日

 けいしも
@KP2912

通信量節約はタウンWiFi。
6GB節約中。
#フリーWiFiはじめました
townwifi.jp/dl/

 船の無線屋さん
@ship_radiotech

ハワイなう。
やっとこさの新婚旅行。
sim買わなくてもローカルwifi事足りてる。
タウンwifiさまさま。
地図はGoogle mapのオフラインにオフ島ダウンロードしてきたからネット接続なしでも帰ホテル可能。

午後4:13 · 2018年6月18日

インストール数



500万DL

対応WiFiスポット数



35万スポット

※上記の数値は、App Ape、及びタウンWiFiの調査によるものです

4. WiFi提供者メリット

WiFiがマーケティングツールになります



店舗



WiFiで来店者数を増やし
満足度をあげたい

500万人のタウンWiFiユーザーを集客



1 集客エリアを決める 2 配信の詳細を決める 3 配信内容を決める

1-1. 集客する場所を決める

- 全店舗に集客する
- 指定の都道府県で集客する
- 指定した店舗でのみ集客する

1-2. 集客する半径を決める

300m

次へ

Search

凡例

- WiFiチラシ配信スポット
- 来店計測する店舗
- 来店計測されない店舗

店舗の周りや
人通りが多い
地点を狙って
集客が可能



見込み顧客検知

集客したいエリアを設定



※Push通知をOFFにされないよう、1ユーザーあたりのメッセージの表示回数には上限があります

来店促進メッセージ表示



来店測定

来店するとWiFiにつながる



集客エリア

青森県全域のWiFi
約3,000スポット

集客期間

6月28日～7月1日（4日間）

効果

配信通数：9,191通

来店者数：116人

来店率：1.26%



地方観光物産施設

配信エリア	県内全域
配信期間	3日間
来店率	116人
CPV	395円



レストラン

配信エリア	店舗半径500m
配信期間	1週間
来店者数	155人(3店舗)
CPV	100円



カフェ

配信エリア	店舗半径200m
配信期間	10日間
来店者数	540人(都内のみ)
CPV	80円



ドラッグストア

配信エリア	店舗半径500m
配信期間	1週間
来店者数	380人(3店舗)
CPV	50円



事例：出版社B様

課題

- コンビニでも自己啓発等の一般書籍が買えるという、新しいを購買行動を消費者に認知してもらいたい
- コンビニ店内のPOPは、現場負荷が高いため置かせてもらえない



売上： 200万円
 期間： 1ヶ月
 配信数： 20万通
 配信先： 全国のコンビニWiFi
 性年代： 男女20歳～60歳
 反応率： 4.0%

**プッシュ通知開始月に売上が前月比2倍
 9ヶ月連続でリピート出稿**

観光情報(新橋こいち祭)を港区WiFi接続時に配信



期間： 3日間

配信数： 7000通

配信先： 港区WiFi

反応率： 4.0%