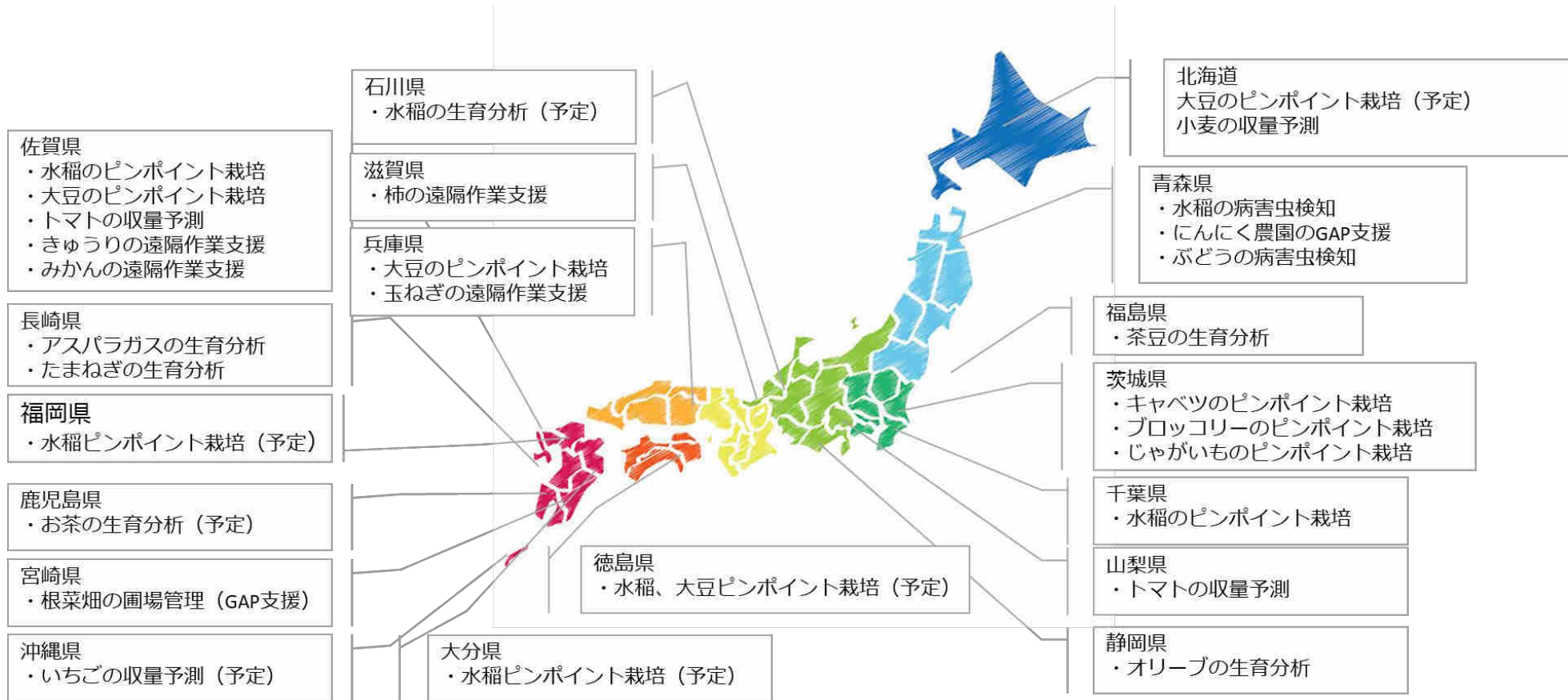




# 18品目18都道府県（全国の1/3の地域が参加） にてオプティム・スマート農業の取組みを推進中



# KOMATSU



# OPTiM<sup>®</sup>

株式会社オプティム



コマツ様とOPTiMの技術をあわせることで**林業**の最大**90%**の効率化を目指す！

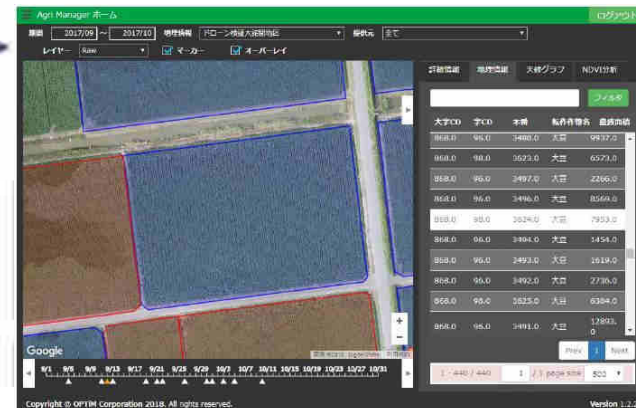
# OPTiM

# 世界最大※ドローンを用いた農地調査プロジェクト

佐賀県白石町にて固定翼ドローン（OPTiM Hawk）を用いた、空撮画像による農地調査を実施中



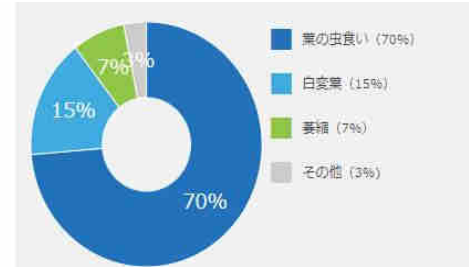
地図情報及び圃場の位置情報（筆ポリゴン）、耕作者、地名地番、作付内容、圃場面積などの台帳等の地理情報を有するGISと連携して、地理空間情報を作成する機能を有する。



※当社調べ

# 世界初、ピンポイント農薬散布テクノロジーを開発

ディープラーニング技術を用いた害虫の検知に成功  
 早期に害虫を検知し、ピンポイントで農薬散布を実現



**推測結果**

推測分類

クラス推測 : 害虫被害、ハスモンヨトウ、白変葉



收量・品質

農薬使用量 **90%** 削減

Copyright © 2017 OPTIM Corp. All Rights Reserved.

# 残留農薬の検査結果

2017年10月19日

農産物名	項目	エトフェン プロックス	クロラントラニリブ ロール	テフル ベンズロン	ジノテフラン
枝豆	一斉散布時の 基準値 <small>(公益財団法人 日本食品 化学研究振興財団)</small>	3	1	1	2

枝豆	ピンポイント散布 時の検査結果 <small>(佐賀市内 イケマコ圃場)</small>	不検出 <small>(&lt;0.01)</small>	不検出 <small>(&lt;0.01)</small>	不検出 <small>(&lt;0.01)</small>	不検出 <small>(&lt;0.01)</small>
----	--	----------------------------------	----------------------------------	----------------------------------	----------------------------------

単位：ppm

**BLOOM**  
People Who are Interested  
to Import Cosmetic  
into Japan



監修  
佐賀大学農学部 渡邊啓一教授  
(前農学部長)

Copyright © 2017 OPTiM Corp. All Rights Reserved.

Copyright OPTiM Corporation 2018. All Rights reserved

## スマート大豆プロジェクト概要：販売



Smart Soybean Project Overview: Sales

農薬使用量  
 $\frac{1}{10}$  以下

残留農薬  
不検出

スマートやさい  
スマートえだまめ  
佐賀県産 黒大豆

スマート枝豆の美味しさの秘密。  
それは、農家の想いと最先端の技術を組み合わせて、  
農薬使用量を 1/10 以下に抑えた、  
安心・安全な枝豆だからです。

安心して安全な、おいしいお野菜を。

Copyright © 2017 OPTiM Corp. All Rights Reserved.



スマートやさい

### スマートえだまめ

佐賀県産 黒大豆

スマート枝豆の美味しさの秘密。

それは、農家の想いと最先端の技術を組み合わせて、

農薬使用量を 1/10 以下に抑えた、

安心・安全な枝豆だからです。

安心して安全な、  
おいしいお野菜を。

Copyright © 2017 OPTiM Corp. All Rights Reserved.