

石破大臣 閣議後会見用 ＜スクリーンショット集＞



RESAS

Regional Economy Society Analyzing System

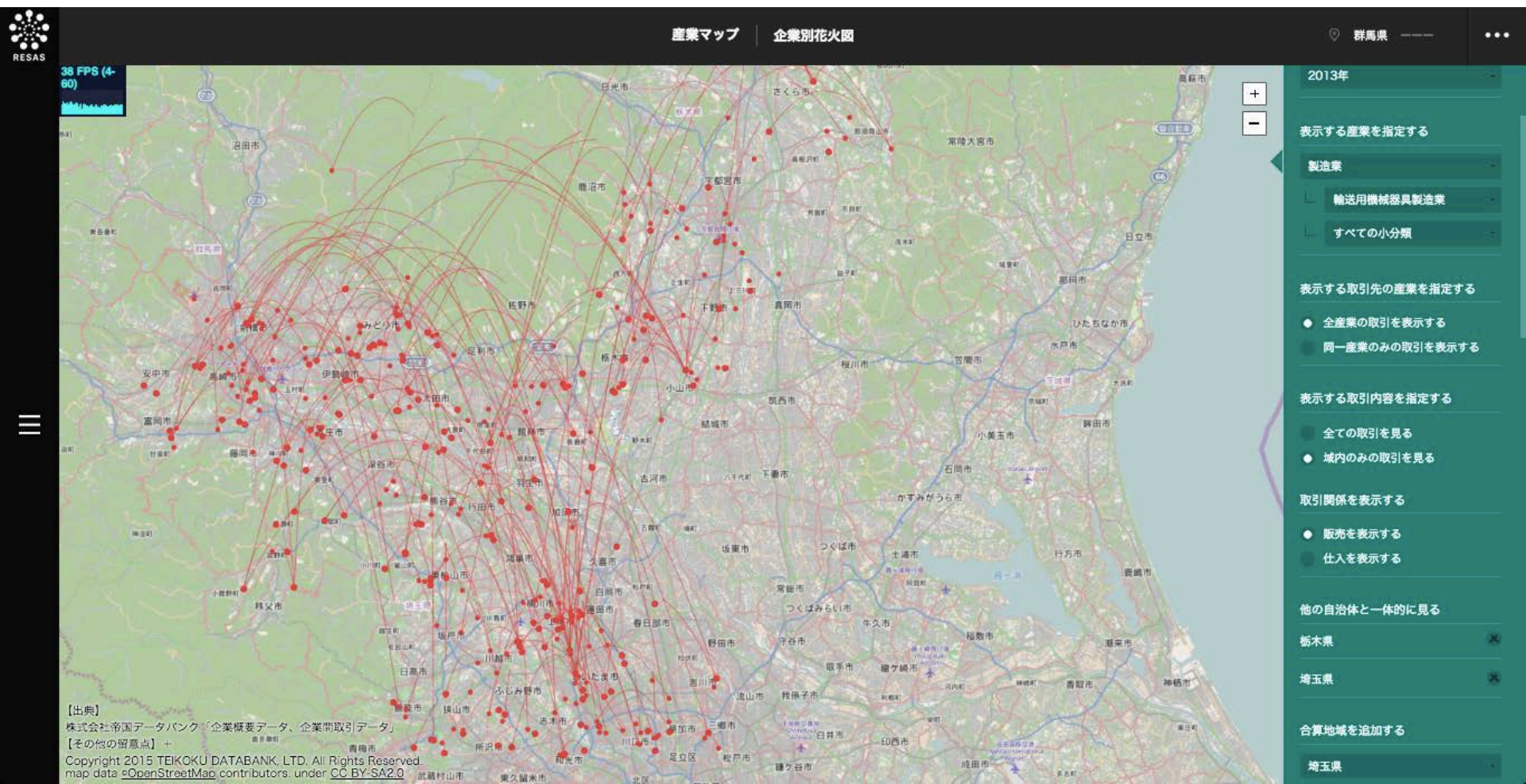
地域経済分析システム



2015年4月
まち・ひと・しごと創生本部

【産業マップ→企業別花火図】

○群馬県・栃木県・埼玉県の輸送用機械器具製造業の企業間取引(2013年)
(出典:帝国データバンク「企業概要データ、企業間取引データ」)

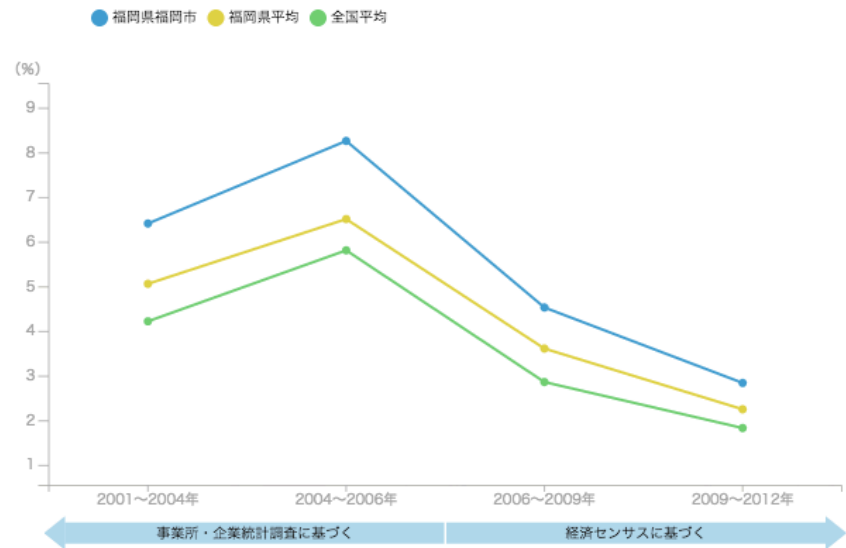


【自治体比較マップ→創業比率】

○福岡県福岡市の創業比率の時系列推移(2001～2012年)
(出典:総務省・経済産業省「経済センサス」)



創業比率



【出典】
総務省「平成13年事業所・企業統計調査」、総務省「平成16年事業所・企業統計調査」、総務省「平成18年事業所・企業統計調査」、総務省「平成21年経済センサス-基礎調査」、総務省・経済産業省「平成24年経済センサス-活動調査」

【注記】
「平成21年経済センサス-基礎調査」より、新設事業所の定義を変更したため、2006-2009年の創業比率は過去の数字と単純には比較できない。

【その他の留意点】 +

表示地域を指定する

比較地域を追加する

福岡県

北九州市

+ 追加

データをダウンロード

【自治体比較マップ→創業比率】

○福岡県福岡市の創業比率の県内比較・全国比較(2012年)
 (出典:総務省・経済産業省「経済センサス」)

自治体比較マップ | 創業比率

福岡県 福岡市

表示地域を指定する

比較地域を追加する

福岡県

北九州市

+ 追加

データをダウンロード

創業比率順位

福岡県福岡市

2012年

| 都道府県内 | 全国 |
|-------|-----|
| 7位 | 48位 |

全国上位10市区町村

| | |
|-----|----------|
| 1位 | 滋賀県竜王町 |
| 2位 | 徳島県藍住町 |
| 3位 | 沖縄県豊見城市 |
| 4位 | 東京都利島村 |
| 5位 | 岩手県陸前高田市 |
| 6位 | 岩手県釜石市 |
| 7位 | 沖縄県金武町 |
| 8位 | 北海道北広島市 |
| 9位 | 岩手県大船渡市 |
| 10位 | 沖縄県宜野座村 |

全国下位10市区町村

| | |
|--------|---------|
| 1,713位 | 福島県大熊町 |
| 1,713位 | 福島県富岡町 |
| 1,713位 | 福島県楢葉町 |
| 1,713位 | 福島県三島町 |
| 1,713位 | 山形県鮭川村 |
| 1,713位 | 宮城県七ヶ宿町 |
| 1,713位 | 青森県佐井村 |
| 1,713位 | 青森県風間浦村 |
| 1,713位 | 北海道幌加内町 |
| 1,713位 | 北海道積丹町 |

指定地域の上位下位5市区町村

| | |
|-----|---------|
| 43位 | 兵庫県神戸市 |
| 43位 | 東京都中央区 |
| 46位 | 福岡県那珂川町 |
| 47位 | 長崎県時津町 |
| 48位 | 沖縄県石垣市 |
| 48位 | 福岡県福岡市 |
| 50位 | 沖縄県うるま市 |
| 50位 | 鹿児島県十島村 |
| 50位 | 北海道二セコ町 |
| 53位 | 沖縄県伊江村 |
| 54位 | 愛知県長久手市 |

【人口マップ→人口構成→人口ピラミッド】

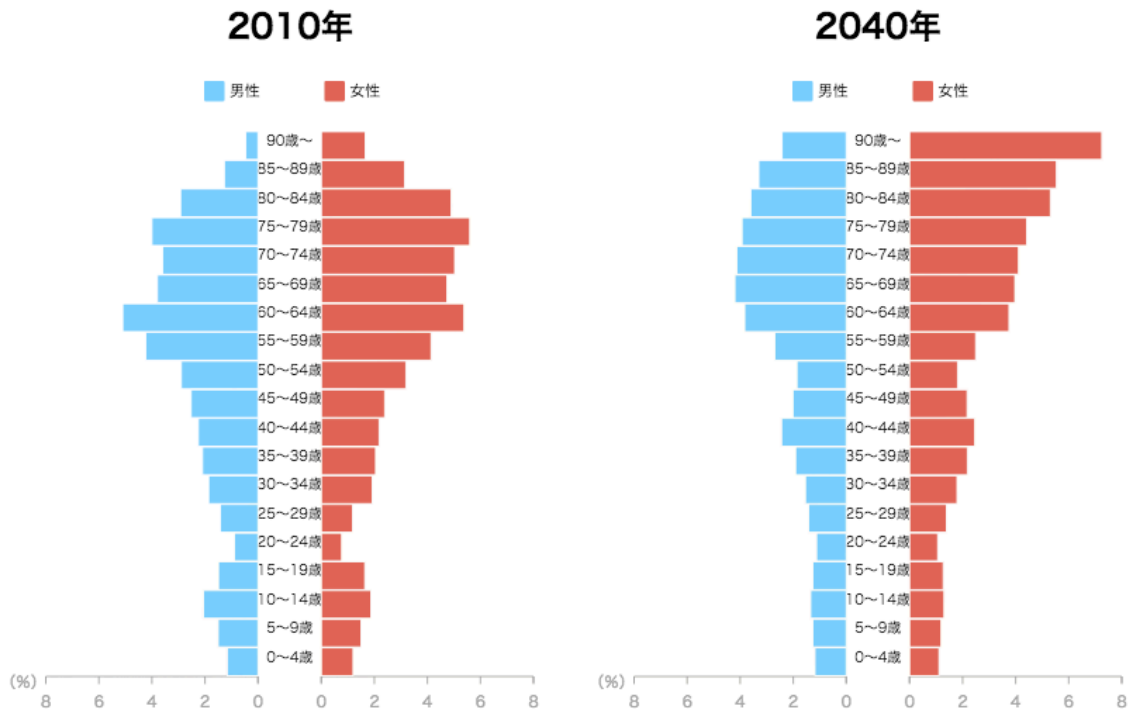
○石川県珠洲市の人口ピラミッド(2010年 vs 2040年)

(出典: 総務省「国勢調査」、国立社会保障・人口問題研究所「日本の地域別将来推計人口」)



人口ピラミッド

石川県珠洲市



表示年を変更する

左側

2010年

右側

2040年

他の自治体と一体的に見る

合算地域を追加する

石川県

金沢市

+ 追加

データをダウンロード

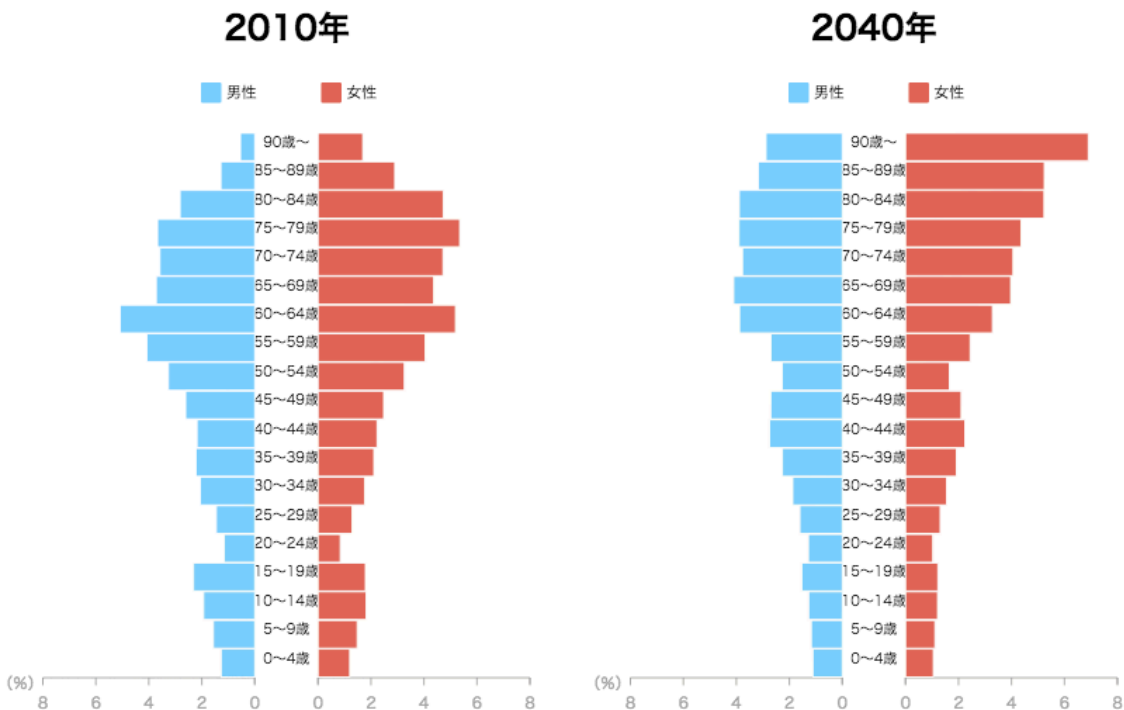
【人口マップ→人口構成→人口ピラミッド】

○石川県珠洲市＋輪島市＋穴水町＋能登町の人口ピラミッド(2010年 vs 2040年)
(出典:総務省「国勢調査」、国立社会保障・人口問題研究所「日本の地域別将来推計人口」)



人口ピラミッド

石川県珠洲市、石川県輪島市、石川県穴水町、石川県能登町



表示年を変更する

左側

2010年

右側

2040年

他の自治体と一体的に見る

石川県 輪島市

石川県 穴水町

石川県 能登町

合算地域を追加する

石川県

能登町

+ 追加

データをダウンロード

【人口マップ→人口の社会増減 From-to分析(定常人口)】

○石川県輪島市の20歳代女性の転入数・転出数(2014年)
(出典:総務省・経済産業省「経済センサス」)

人口マップ | 人口の社会増減 From - to分析 (定常人口)

石川県 輪島市

石川県輪島市 From-to分析 (定常人口) 2014年

転入数内訳

女性 20歳代

| 順位 | 市町村 | 人数 | 割合 |
|----|--------|-----|-------|
| 1位 | 石川県金沢市 | 11人 | 12.8% |
| 2位 | 石川県小松市 | 4人 | 4.7% |
| 3位 | 石川県能登町 | 3人 | 3.5% |
| 4位 | 石川県七尾市 | 2人 | 2.3% |
| 5位 | 石川県志賀町 | 1人 | 1.2% |
| 6位 | その他 | 65人 | 75.6% |

転出数内訳

女性 20歳代

| 順位 | 市町村 | 人数 | 割合 |
|----|---------|-----|-------|
| 1位 | 石川県金沢市 | 9人 | 20.9% |
| 2位 | 東京都大田区 | 4人 | 9.3% |
| 3位 | 石川県能登町 | 3人 | 7% |
| 4位 | 石川県野々市市 | 2人 | 4.7% |
| 5位 | 石川県かほく市 | 1人 | 2.3% |
| 6位 | 石川県小松市 | 1人 | 2.3% |
| 7位 | 石川県七尾市 | 1人 | 2.3% |
| 8位 | その他 | 22人 | 51.2% |

表示する移動要件を指定する

転入数・転出数

表示する性別を指定する

女性

表示する年代を指定する

20歳代