

山本大臣閣議後会見

平成25年4月5日

アザラシ型ロボット・パロ

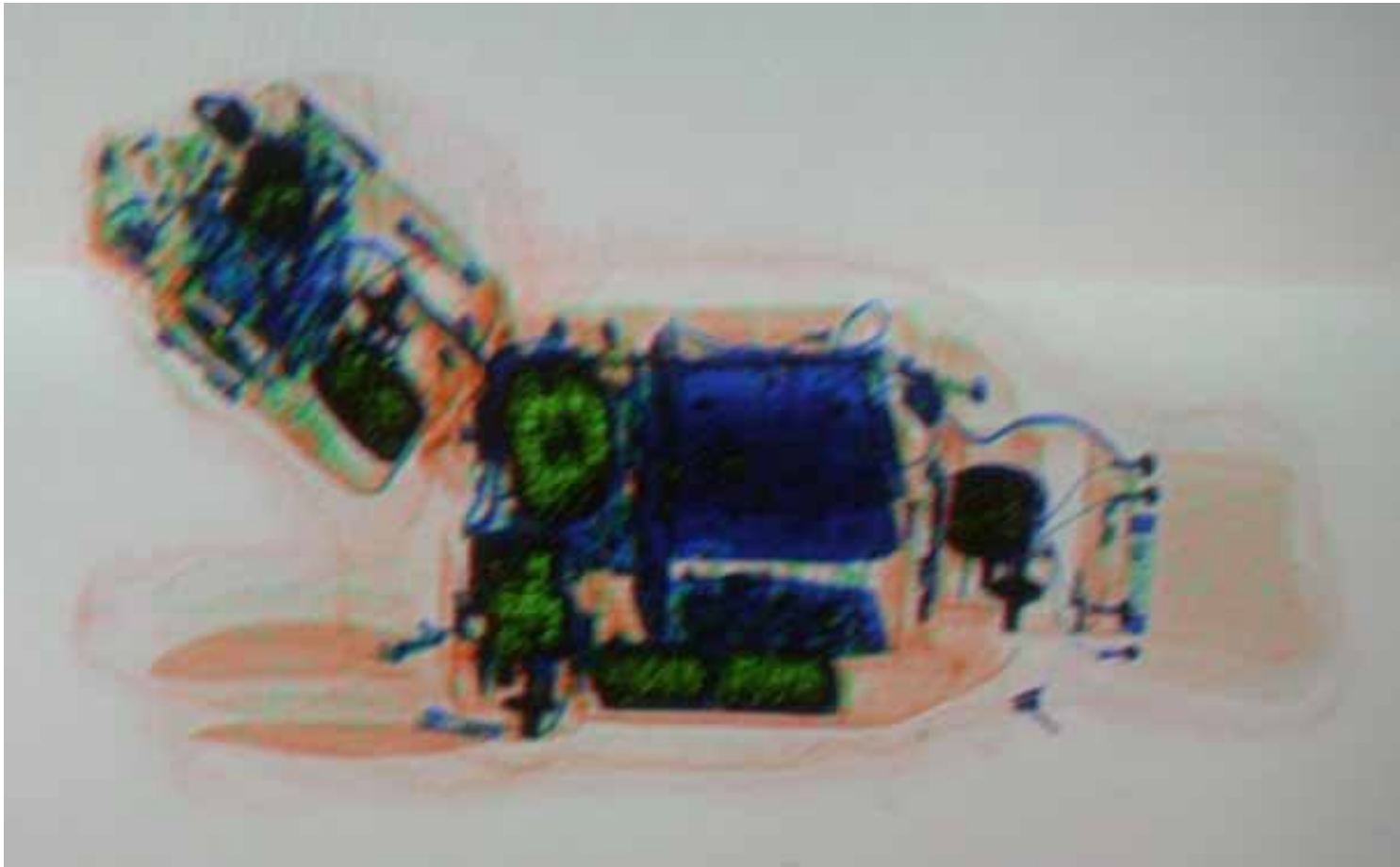
by 産業技術総合研究所

アザラシの赤ちゃんをモデルに大きなセラピー効果を提供



実はハイテクの塊

支えているのは最先端の製造技術



ロボット・セラピーの事例

介護施設・日本



小児病棟・スウェーデン



高齢者向け施設・デンマーク

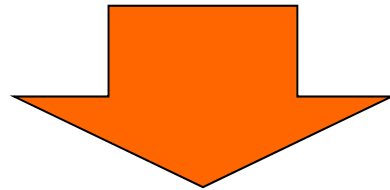


退役軍人病院・アメリカ

波及効果



- ⌘ 抗精神薬低減
- ⌘ 介護負担軽減
- ⌘ 在宅期間を長期化



- ・ 家族の介護負担の軽減化
- ・ 社会コストの低減化