

孤独・孤立対策



内閣府
Cabinet Office

官民連携プラットフォーム



会員募集中

内閣府では、孤独・孤立に関する多様なNPO等支援組織間の連携及び官民連携を促進することにより、孤独・孤立の問題に継続して対応していくことを目的に「孤独・孤立対策官民連携プラットフォーム」を設置しています。NPO等支援組織、孤独・孤立対策に関心が高い地方公共団体、企業など、趣旨にご賛同いただける皆様のご入会を心からお待ちしております。

※入会の申請は、リンク先または下部のQRコードの「会員情報登録/変更に関する受付フォーム」から可能です。

https://www.cao.go.jp/kodoku_koritsu/torikumi/platform/kaiin/memberboshu/index.html

※ご入会にあたっては、当プラットフォーム内での入会審査がございますので、

予めご承知置き下さい（概ね2週間～1か月ほどの手続きの上、入会完了メールをご連絡させていただきます）。

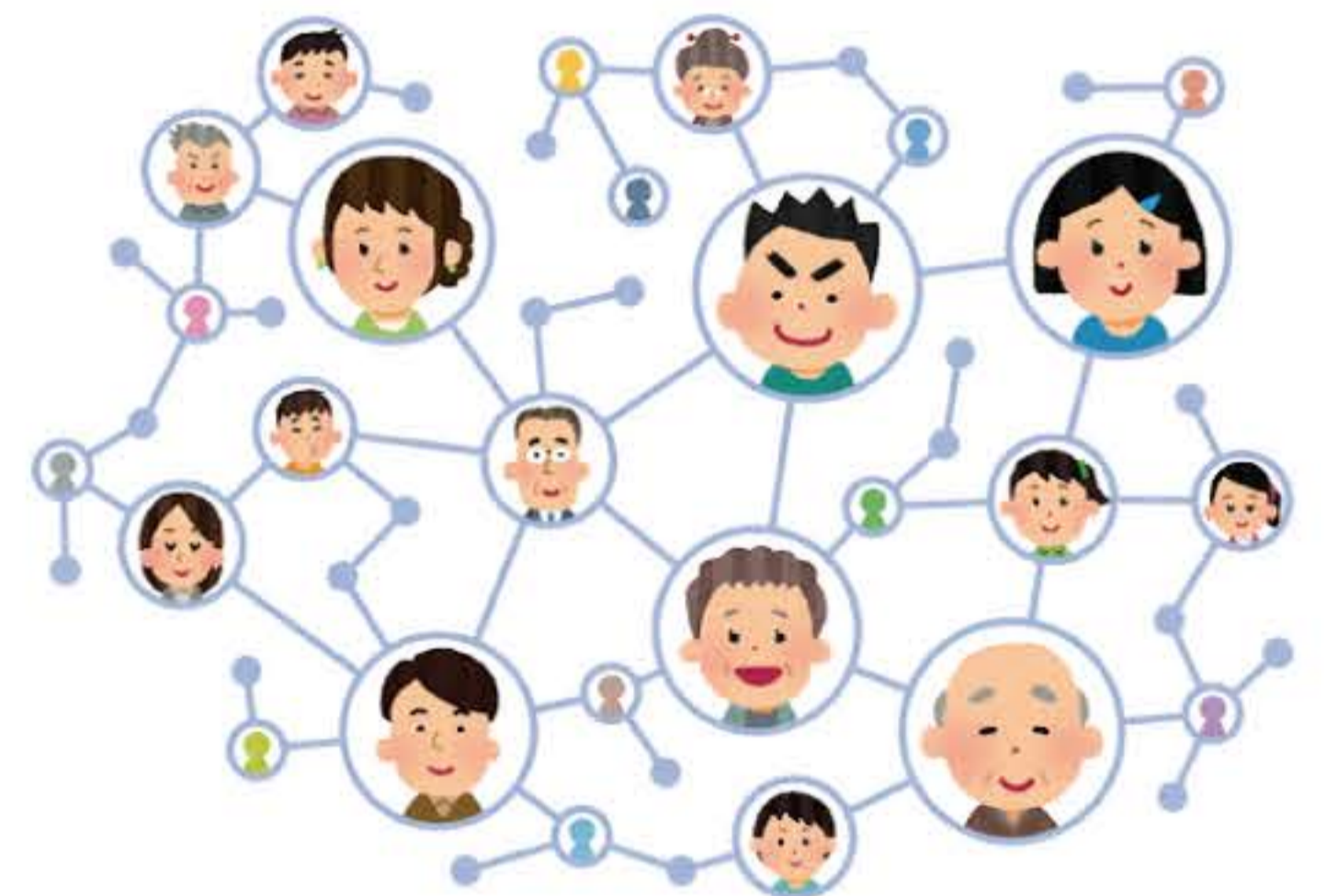
孤独・孤立対策官民連携プラットフォームに入会すると…

メリット

1

つながる

望まない孤独・孤立となる方が増えるなか、NPO等支援組織が個々では対応することが難しい状況になっております。顕在化、深刻化する孤独・孤立の問題に社会全体で向き合い、多様な悩みを抱える方々に手を差し伸べるためには、人と人、特に支援者同士のつながりを築き上げていくことが不可欠です。本プラットフォームでは、NPO等支援組織、孤独・孤立対策に関心が高い地方公共団体、企業などの皆様と連携を進めていきます。



メリット

2

学べる・提案できる

プラットフォームでは、会員のみなさまが参加できる分科会やシンポジウム等を通じて、孤独・孤立対策に関する現状把握を行い、課題の解決に向けた論点整理や方策の検討に参加することができます。



メリット

3

知る・知らせる

プラットフォームでは各府省庁のNPO等支援組織に対する支援情報や会員が主催するイベント等の情報などをメールマガジンやSNS等で発信していますので、さまざまな情報を受信して知ることができ、また、イベント等の情報を会員のみなさまに知っていただくことができます。



孤独・孤立 対策
官民連携プラットフォーム

わたしたちは、孤独・孤立対策に係る取組、又は活動への協力や支援をしています。



入会申請の
入力フォームはこちら