

年齢分布

0歳が1,876例(30.9%)で最も多く、1・2歳群が1,364例、3-6歳群が1,525例、7-17歳群が906例、18歳以上群338例であった。
 なお、全体の男女比は、男性3,507例／女性2,573例で男性が多い傾向であった。

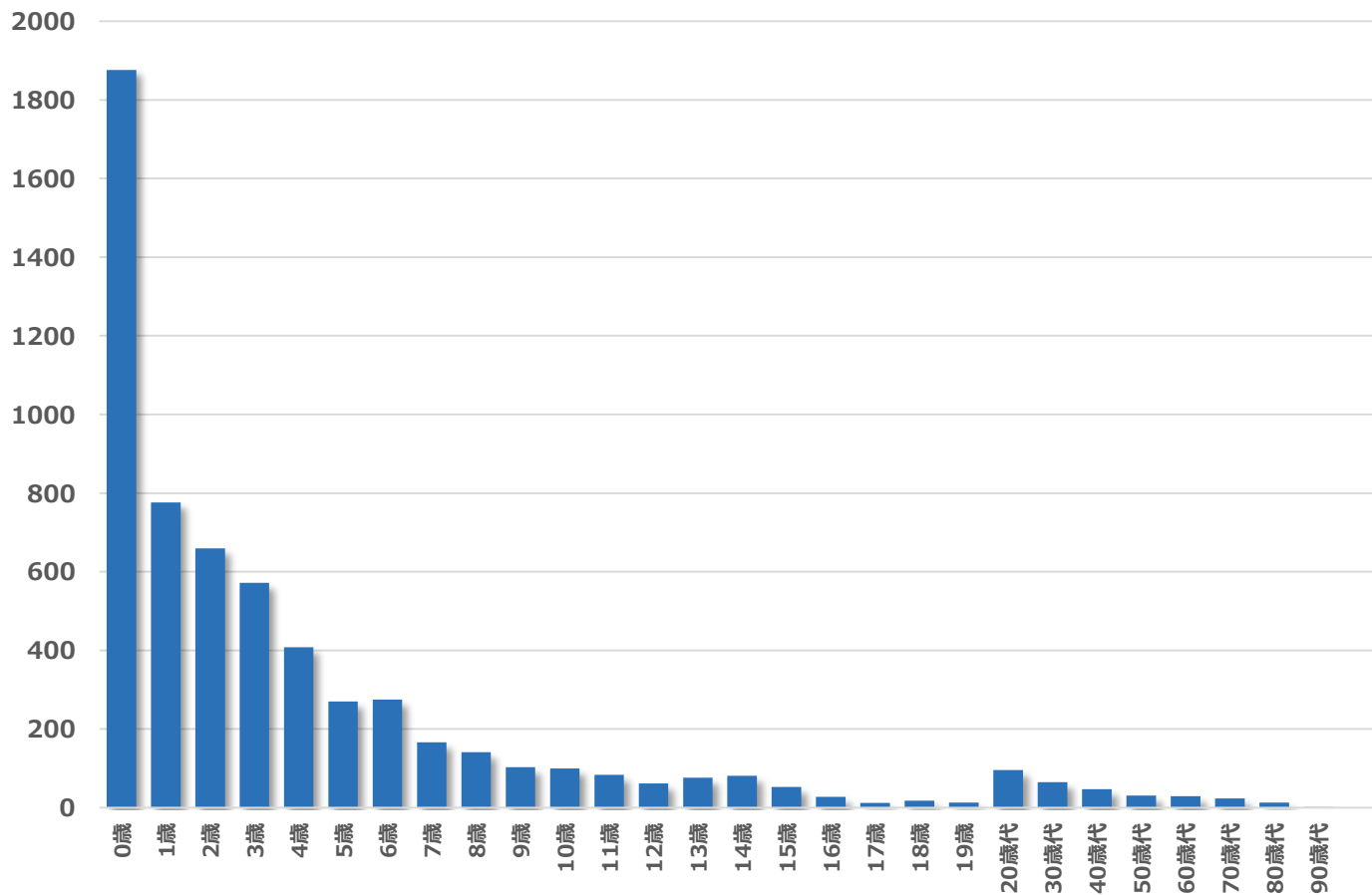


図1：年齢分布

※20歳以上は10代区切りで集計した結果である。

原因食物

鶏卵2,028例(33.4%)、乳1,131例(18.6%)、木の実類819例(13.5%)であった。前回の調査まで原因食物の上位3品目は鶏卵・牛乳・小麦であったが、今回の調査では木の実類の割合が増加し、第3位となった(前回8.2%、第4位)。木の実類の内訳は、くるみが463例で最も多く、以下、カシューナッツが174例、マカダミアナッツが45例であった。

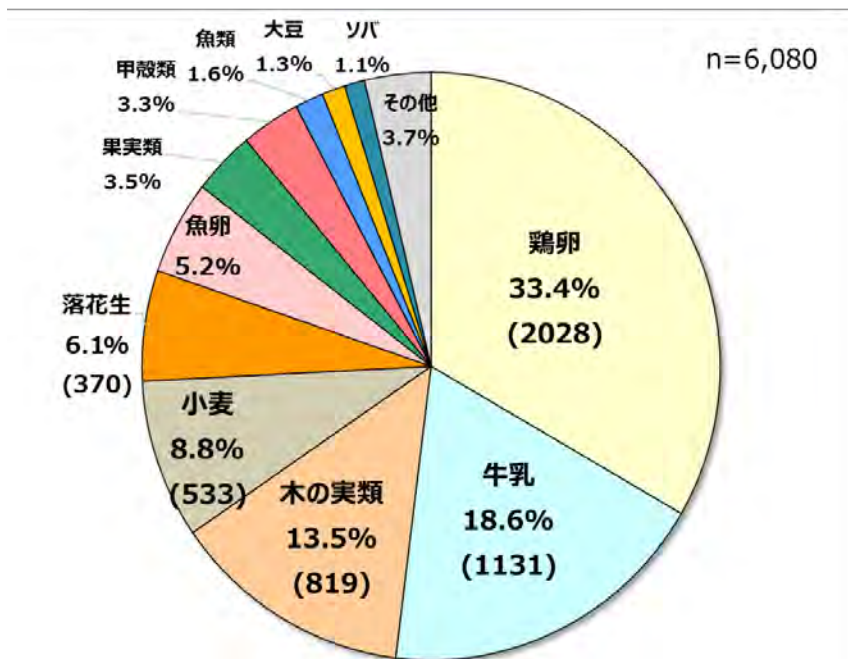


図2:原因食物の割合

種類	n	全体に対する%
くるみ	463	7.6%
カシューナッツ	174	2.9%
マカダミアナッツ	45	0.7%
アーモンド	34	0.6%
ピスタチオ	22	0.4%
ペカンナッツ	19	0.3%
ヘーゼルナッツ	17	0.3%
ココナッツ	8	0.1%
カカオ	1	0.0%
クリ	1	0.0%
松の実	1	0.0%
ミックス・分類不明	34	0.6%
合計	819	

表1:木の実類の内訳

妥当性の検証

即時型症例6,080例において、特定原材料7品目は71.3%(4,332例)を占め、特定原材料等21品目を含めると93.4%(5,676例)を占めた。

初発例の原因食物は、0歳群こそ鶏卵、牛乳、小麦の順であったが、加齢とともに大きく変化し、1・2歳群では鶏卵、木の実類、魚卵、3-6歳群は木の実類、魚卵、落花生、7-17歳群は甲殻類、木の実類、果実類、18歳以上群は小麦、甲殻類、果実類の順であった。木の実類は1・2歳群で2位(24.3%)、3-6歳群で1位(41.7%)、7-17歳群で2位(19.7%)といずれも上位2品目に入っていた。

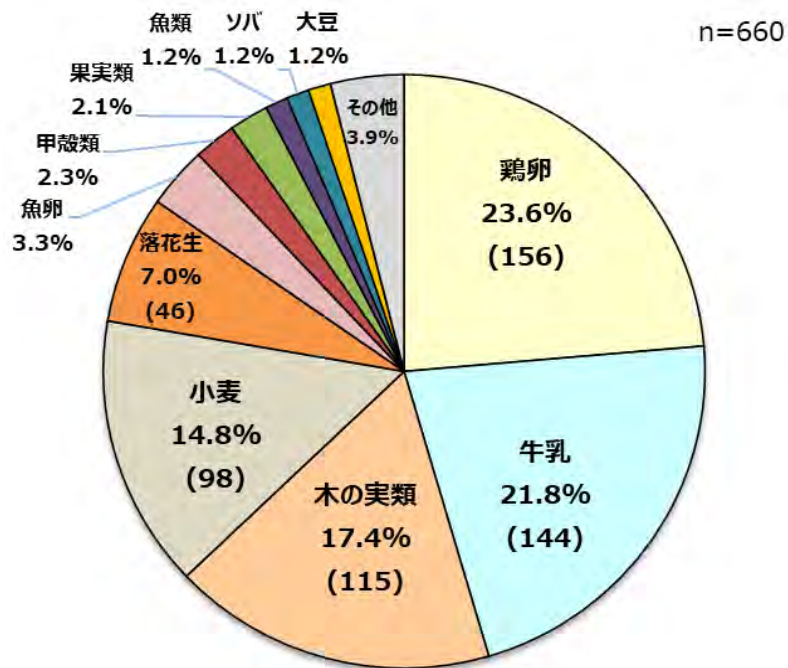
	0歳(1,736)	1-2歳(848)	3-6歳(782)	7-17歳(356)	≥18歳(183)
1	鶏卵 61.1%	鶏卵 31.7%	木の実類 41.7%	甲殻類 20.2%	小麦 19.7%
2	牛乳 24.0%	木の実類 24.3%	魚卵 19.1%	木の実類 19.7%	甲殻類 15.8%
3	小麦 11.1%	魚卵 13.0%	落花生 12.5%	果実類 16.0%	果実類 12.6%
4		落花生 9.3%		魚卵 7.3%	魚類 9.8%
5		牛乳 5.9%		小麦 5.3%	大豆 6.6%
6					木の実類 5.5%
小計	96.1%	84.2%	73.3%	68.5%	69.9%

注釈：各年齢群で5%以上の頻度の原因食物を示した。また、小計は各年齢群で表記されている原因食物の頻度の集計である。原因食物の頻度(%)は小数第2位を四捨五入したものであるため、その和は小計と差異を生じる。

表2：年齢別原因食物(初発集計)

ショック症状

ショック症状を引き起こした原因食物の上位3品目は、これまで鶏卵・牛乳・小麦であったが、木の実類の割合が増加し、第3位となった(前回12.8%、第4位)。木の実類の内訳としては、くるみが58例で最も多く、単独では落花生46例より上位であった。次いで、カシューナッツが30例であった。



種類	n	全体に対する%
くるみ	58	8.8%
カシューナッツ	30	4.5%
アーモンド	7	1.1%
ピスタチオ	6	0.9%
マカダミアナッツ	5	0.8%
ペカンナッツ	3	0.5%
ミックス・分類不明	6	0.9%
合計	115	

図3：ショック症状を呈した原因食物の割合

表3：ショック症状を呈した木の実類の内訳

妥当性の検証

ショック症例660例において、特定原材料7品目は70.8%(467例)、特定原材料等21品目を含めて92.9%(613例)を占めた。

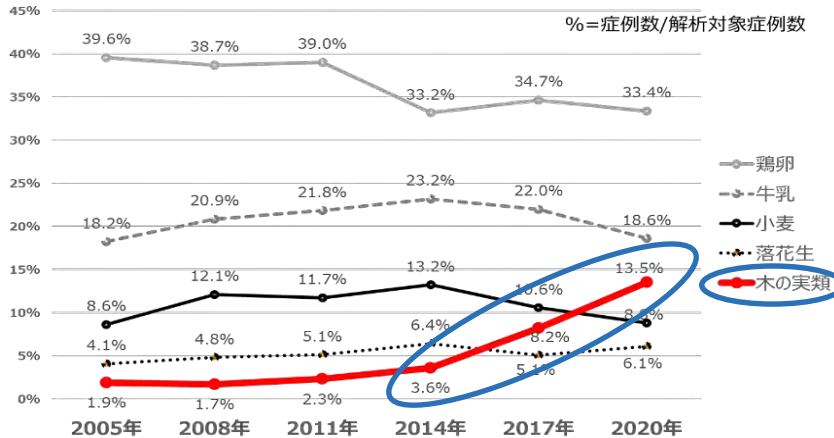


図4：上位品目の症例数比率の推移

- 木の実類の増加傾向について2005年以降の傾向をみると、上位品目の鶏卵・牛乳・小麦がほぼ横ばいであるのに対して2014年以降、木の実類は増加している。

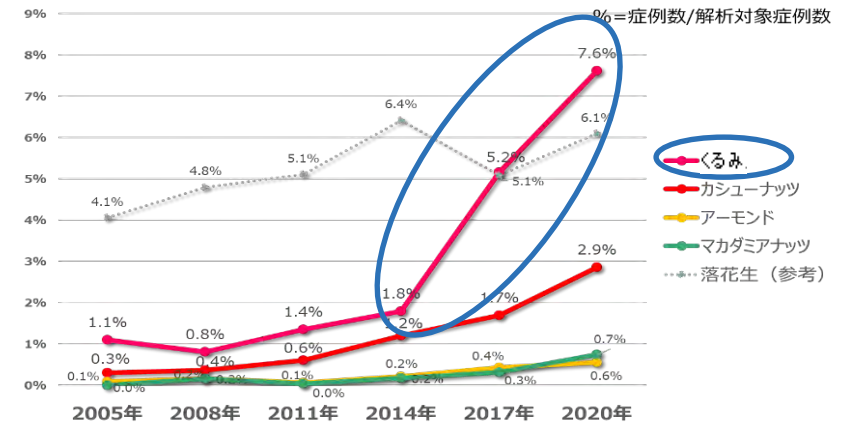


図5：木の実類の症例数比率の推移

2020年調査で0.5%以上の木の実類のみ抜粋

- 木の実類の内訳をみると、クルミの増加が著しい。

- 今回の調査件数は6,080例であり、前回(4,851例)に引き続き増加傾向であった。
- 前回調査(2017年)まで原因食物の上位3品目は鶏卵・牛乳・小麦であったが、今回の調査では木の実類の割合が増加し、小麦を抜いて主要3大原因食物の一つとなった。
- 木の実類の中でもくるみの増加が著しく、次いでカシューナッツが増加している。
- 初発例の原因食物では、0歳群は鶏卵、牛乳、小麦の順であったが、幼児期、学童期では上位3位以内に木の実類が入っていた。
- 即時型食物アレルギーの原因食物としての木の実類の増加は一時的な現象ではない。

(参考) 食物アレルギーによる即時型症例・ショック症例数の推移

※消費者庁において、過去の全国実態調査より作成

○即時型症例数の推移

年度	上段:原因食物(症例数の順位)、下段:件数																			
	平成24年度	鶏卵	牛乳	小麦	落花生	イクラ	エビ	ソバ	キウイ	くるみ	大豆	バナナ	ヤマモ	カニ	カシューナッツ	モモ	ゴマ	サバ	サケ	イカ
(1)		(2)	(3)	(4)	(5)	(6)	(7)	(8)	(9)	(10)	(11)	(11)	(13)	(14)	(14)	(16)	(17)	(18)	(18)	(20)
	1153	645	347	151	104	80	65	41	40	28	24	24	19	18	13	12	11	10	10	7
平成27年度	鶏卵	牛乳	小麦	落花生	イクラ	エビ	キウイ	くるみ	ソバ	大豆	カシューナッツ	バナナ	カニ	ヤマモ	モモ	リンゴ	サバ	ゴマ	サケ	アーモンド
	(1)	(2)	(3)	(4)	(5)	(6)	(7)	(8)	(9)	(10)	(11)	(12)	(13)	(14)	(15)	(16)	(17)	(17)	(19)	(20)
	1626	1034	581	260	180	134	95	74	71	55	50	37	35	33	27	25	19	19	15	14
平成30年度	鶏卵	牛乳	小麦	くるみ	落花生	イクラ	エビ	ソバ	カシューナッツ	大豆	キウイフルーツ	バナナ	ゴマ	モモ	ヤマモ	アーモンド	カニ	マカダミアナッツ	サケ	イカ
	(1)	(2)	(3)	(4)	(5)	(6)	(7)	(8)	(9)	(10)	(11)	(12)	(13)	(14)	(15)	(16)	(17)	(18)	(19)	(20)
	1681	1067	512	251	247	184	121	85	82	80	77	38	28	24	22	21	20	15	14	13
令和3年度	鶏卵	牛乳	小麦	くるみ	落花生	イクラ	カシューナッツ	エビ	キウイフルーツ	大豆	ソバ	ヤマモ/ナガイモ	マカダミアナッツ	カニ	アーモンド	木の実類※	ゴマ	バナナ	魚類	ピスタチオ
	(1)	(2)	(3)	(4)	(5)	(6)	(7)	(8)	(9)	(10)	(11)	(12)	(13)	(14)	(15)	(15)	(16)	(17)	(18)	(19)
	2028	1131	533	463	370	300	174	152	87	79	69	48	45	42	34	34	33	29	28	22

○ショック症例数の推移

※木の実類の分類は不明

年度	上段:原因食物(症例数の順位)、下段:件数																			
	平成24年度	鶏卵	牛乳	小麦	落花生	エビ	イクラ	ソバ	バナナ	カシューナッツ	くるみ	カニ	大豆	キウイ	リンゴ	コメ	サバ	イカ	15品目	
(1)		(2)	(3)	(4)	(5)	(6)	(7)	(8)	(8)	(10)	(11)	(11)	(11)	(11)	(11)	(11)	(11)	(11)	(18)	
	77	66	64	20	14	12	11	5	5	4	2	2	2	2	2	2	2	1		
平成27年度	鶏卵	牛乳	小麦	落花生	エビ	カシューナッツ	イクラ	キウイ	くるみ	ソバ	カニ	大豆	アーモンド	サバ	バナナ	モモ	ヤマモ	豚肉	27品目	
	(1)	(2)	(3)	(4)	(5)	(6)	(7)	(8)	(8)	(10)	(11)	(12)	(12)	(14)	(14)	(14)	(14)	(18)	(19)	
	136	124	94	27	15	10	9	7	7	6	5	4	4	3	3	3	3	1		
平成30年度	鶏卵	牛乳	小麦	くるみ	落花生	エビ	カシューナッツ	そば	イクラ	キウイフルーツ	大豆	カカオ	バナナ	オオムギ	ココナッツ	ブリ	マカダミアナッツ	マグロ	アーモンドを含む27品目	
	(1)	(2)	(3)	(4)	(5)	(6)	(7)	(8)	(9)	(10)	(11)	(12)	(13)	(13)	(13)	(13)	(13)	(13)	(19)	
	125	118	87	42	38	18	15	14	12	8	5	3	2	2	2	2	2	1		
令和3年度	鶏卵	牛乳	小麦	くるみ	落花生	カシューナッツ	イクラ	エビ	ソバ	大豆	キウイフルーツ	アーモンド	ピスタチオ	木の実類※	マカダミアナッツ	ヤマモ/ナガイモ	ゴマ	ペカンナッツ	ホタテ	
	(1)	(2)	(3)	(4)	(5)	(6)	(7)	(8)	(9)	(9)	(11)	(11)	(13)	(13)	(15)	(16)	(16)	(18)	(18)	
	156	144	98	58	46	30	20	13	8	8	7	7	6	6	5	4	4	3		