

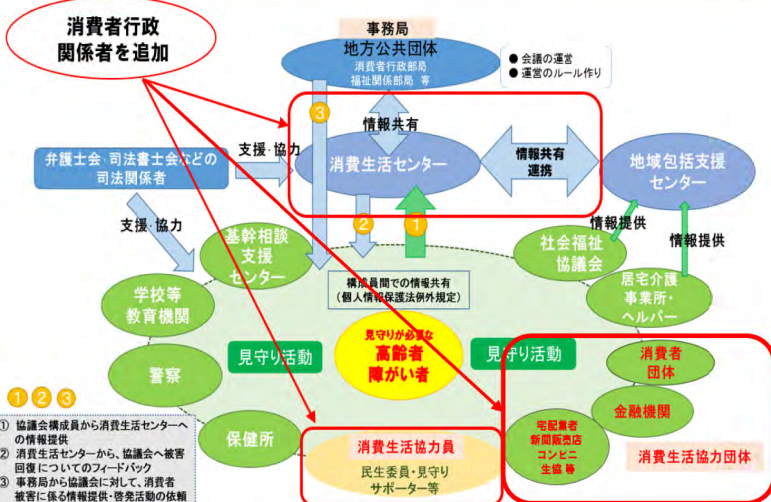
# 消費者安全確保地域協議会について

令和3年6月  
消費者庁 地方協力課

## 消費者安全確保地域協議会(見守りネットワーク)

- 認知症高齢者や障がい者等の「配慮を要する消費者」を見守るためのネットワーク
- ⇒ 既存の福祉のネットワーク等に、消費生活センターや消費者団体等の関係者を追加することで、「消費者被害の未然防止」も含め、より充実した「高齢者等の安全・安心のための見守りサービス」の提供が可能に

### 消費者安全確保地域協議会のモデル



(注1) 事務局は地方公共団体が担うこととなるが、単独事務局の他、消費者行政部局、福祉部局の共同事務局などが考えられる。

(注2) 協議会の構成員は関係しうる者を幅広く示したものを、地域の実情に応じて、構成員を決めることができる。

### 地域協議会の取組

見守り活動の中で発見された消費者被害を消費生活センターにつなげる仕組みを構築

- 消費者被害の早期発見から事案解決へ
  - ✓ 消費生活センターによる助言、あっせん
- 迅速な情報収集による被害の拡大防止
  - ✓ 事前の注意喚起、法執行による行政処分等
- 必要な福祉サービスへの円滑な移行
  - ✓ 消費者被害の発見をきっかけにした、生活保護、成年後見制度等の福祉的な手当てへのつなぎ

構成員間の個人情報の共有による実効性の確保

- 消費者庁等からの情報提供による見守りリストの作成
  - ✓ 消費者庁が事業者から押収した顧客名簿などをベースに、消費者トラブルに遭う可能性のある市民の情報をまとめる
  - ✓ 地域協議会内の構成員間で、見守り対象者に関する個人情報を共有(個人情報保護法の例外規定の適用)

気付き、声掛け、つなぐ  
被害の未然防止・拡大防止・早期発見・早期解決



# 地域協議会の活用例

## 福祉のネットワーク

私は**ケアマネ**です。今日、利用者のアキラさん宅を訪問しましたが不在でした。他県に別荘地を購入したので、300万円のお金を支払うために、業者と一緒に銀行へ行っていたというのです。最近よく聞く**原野商法**ではないかと不安になり、アキラさんと一緒に消費生活センターに相談しました。



センターに相談したら

相談員のあっせんにより、**クーリング・オフ**が成立！  
契約は無事解除できました。

## 防災のネットワーク

私は**民生委員**です。一人暮らしの高齢者宅を順番に訪問しています。タケさんから、近々**屋根を修理**すると聞きました。5日前、訪問した業者から**損害保険を使えば無料で修理**できると説明され、契約したのだそうです。最近、この地域で地震や台風の被害などありませんが、本当に大丈夫なのでしょうか。



センターに相談したら

損害保険を使えるのは、**自然災害による被害の場合と**分かり、**クーリング・オフ**が成立。

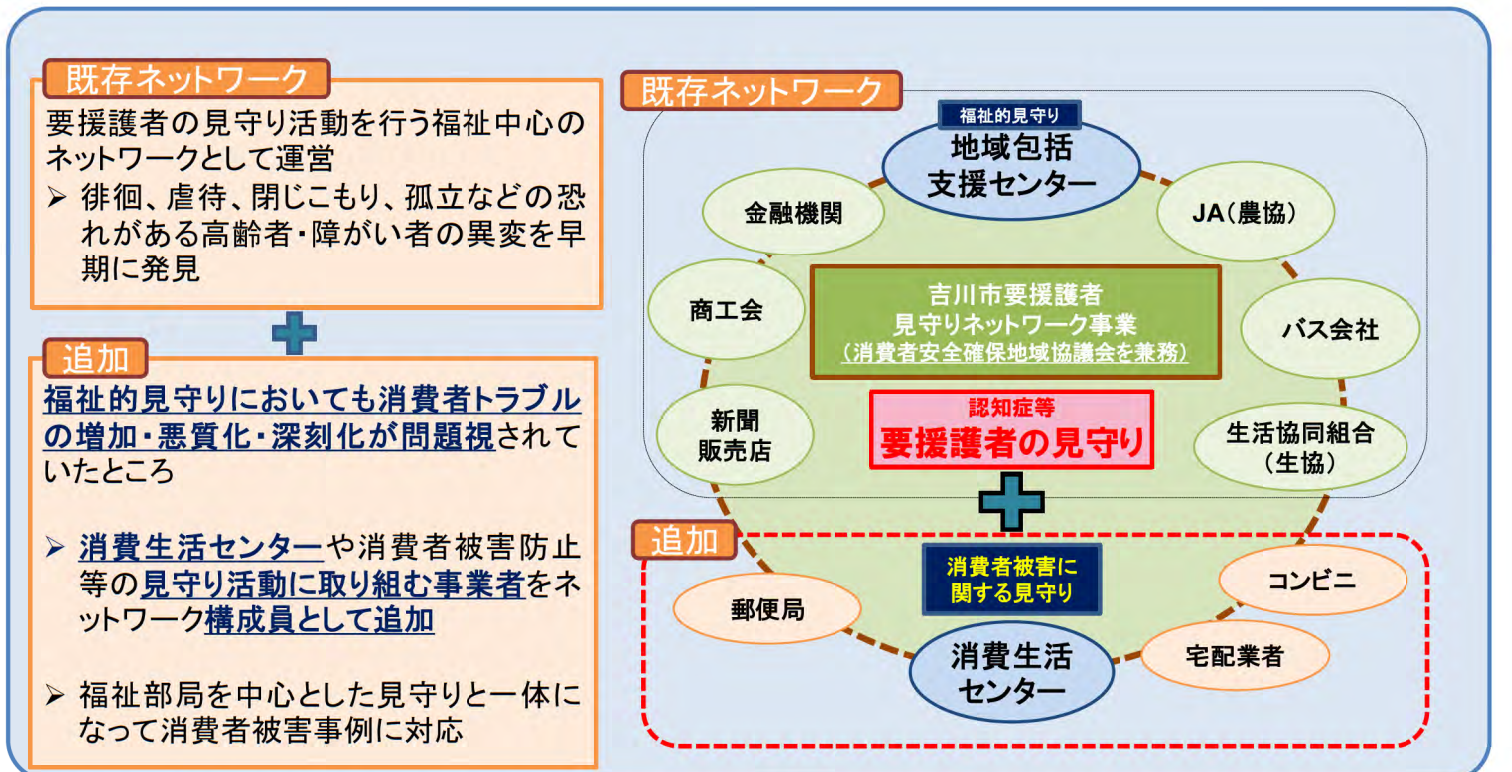
※「防犯のネットワーク」や「障がい者見守りネットワーク」への追加も同様に有効です。

## 個人情報を活用した見守りリストの作成と共有



## 埼玉県吉川市

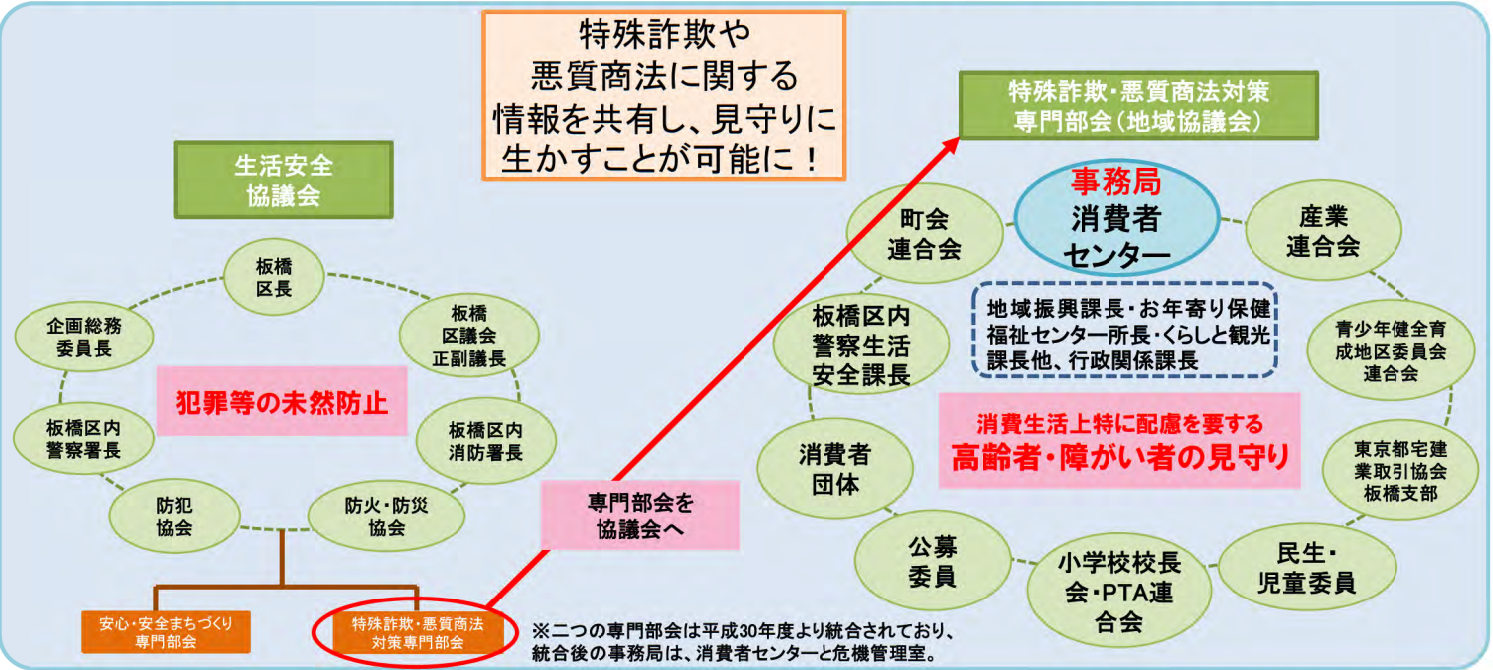
福祉部局中心の「見守りネットワーク事業」の構成員に消費生活センター等を追加し、地域協議会に



- 福祉部局を中心とした「吉川市要援護者見守りネットワーク事業」に**地域協議会の機能を追加**
- 「吉川市要援護者見守りネットワーク事業要綱」に「消費者安全確保地域協議会」の機能を兼ねる一文を追記



特殊詐欺や  
悪質商法に関する  
情報を共有し、見守りに  
生かすことが可能に！



- 防犯目的に組織された「生活安全協議会」の専門部会「特殊詐欺・悪質商法対策専門部会」を地域協議会として法定化
- 設立当初、専門部会の開催原議に当専門部会が「消費者安全確保地域協議会」を兼ねることを明記

消費者安全確保地域協議会(見守りネットワーク)設置自治体一覧

都道府県名	設置自治体名	都道府県名	設置自治体名
北海道	北海道、豊浦町、江別市、釧路市、登別市、北見市、石狩市、湧別町、洞爺湖町、乙部町、恵庭市、中札内村、浦河町、鷹栖町、紋別市	兵庫県	兵庫県、洲本市、南あわじ市、淡路市、豊岡市、養父市、朝来市、香美町、新温泉町、神戸市、尼崎市、西宮市、芦屋市、伊丹市、宝塚市、川西市、三田市、猪名川町、姫路市、福崎町、神河町、市川町、相生市、たつの市、赤穂市、宍粟市、太子町、上郡町、佐用町、篠山市、丹波市、明石市、加古川市、高砂市、稲美町、播磨町、西脇市、三木市、小野市、加西市、加東市、多可町
青森県	青森県、八戸市、板柳町、南部町、野辺地町、おいらせ町、五所川原市、三沢市、藤崎町、つがる市、田子町、鶴田町、十和田市、田舎館村、三戸町、外ヶ浜町	和歌山県	上富田町、和歌山市、すさみ町、橋本市、御坊市
岩手県	矢巾町	鳥取県	鳥取県、智頭町
宮城県	仙台市、大崎市	島根県	島根県、松江町、浜田市、大田市、西ノ島町、雲南市、安来市、美郷町
山形県	山形市	岡山県	岡山市、浅口市、井原市、笠岡市
福島県	福島県、西会津町、南相馬市	広島県	広島市、呉市
茨城県	笠間市、取手市、水戸市	山口県	下松市、周南市、柳井市、宇部市、萩市、岩国市、山口市、美祿市
群馬県	渋川市	徳島県	徳島県、板野町、上板町、徳島市、北島町、松茂町、吉野川市、阿南市、鳴門市、阿波市、勝浦町、神山町、石井町、小松島市、佐那河内村、上勝町、三好市、東みよし町、美馬市、美波町、藍住町、牟岐町、那賀町、つるぎ町、海陽町
埼玉県	行田市、日高市、吉川市、小鹿野町、志木市、上尾市、白岡市、加須市、桶川市、鴻巣市、ふじみ野市、小川町、東松山市、北本市、宮代町、坂戸市、鶴ヶ島市、戸田市、春日部市、所沢市、熊谷市、長瀨町、川島町、川越市、伊奈町、鳩山町、上里町、三芳町、和光市	香川県	高松市、小豆島町、東かがわ市、宇多津町
千葉県	船橋市、富里市、白井市	愛媛県	愛媛県、久万高原町、伊方町、八幡浜市、宇和島市、松山市、新居浜市、松野町、鬼北町、今治市
東京都	千代田区、多摩市、板橋区、新宿区、世田谷区、調布市、国分寺市	高知県	
新潟県	新潟県、佐渡市、魚沼市、弥彦村、村上市、柏崎市、新潟市、五泉市、妙高市、胎内市、刈羽村、南魚沼市、新発田市	福岡県	福岡県、苅田町、筑前町、川崎町、大任町、粕屋町、大牟田市、春日市、中間市、岡垣町、篠栗町、大刀洗町、香春町、久留米市、飯塚市、豊前市、宗像市、太宰府市、嘉麻市、志免町、須恵町、新宮町、添田町、糸島市、水巻町、北九州市、久山町、芦屋町、吉富町、うきは市、直方市、鞍手町、福津市、小竹町、築上町、行橋市、筑後市、みやこ町、遠賀町
富山県	富山県	佐賀県	佐賀県、有田町
石川県	能美市、加賀市、宝達志水町、能登町、小松市	長崎県	長崎県、東彼杵町、松浦市、雲仙市、南島原市、大村市、島原市、対馬市、平戸市、五島市、長崎市
福井県	福井県、坂井市、越前市、敦賀市	熊本県	熊本県、菊池市、天草市、玉名市、水俣市
山梨県	山梨県、甲府市、笛吹市、富士吉田市、富士河口湖町、山中湖村、鳴沢村、西桂町、忍野村、南アルプス市、市川三郷町、上野原市	大分県	宇佐市
長野県	長野市	宮崎県	宮崎市、都城市
岐阜県	岐阜市、大垣市、本巣市、各務原市、飛騨市	鹿児島県	鹿児島県、鹿屋市、瀬戸内町、湧水町、鹿児島市、奄美市、南大隅町、知名町
静岡県	静岡県、富士市		
愛知県	愛知県、豊橋市、田原市、江南市、豊川市、西尾市、一宮市、蒲郡市、瀬戸市、安城市、名古屋市長春市、豊田市、高浜市、春日井市、豊明市、岩倉市、新城市、長久手市		
三重県	名張市、東員町、鈴鹿市、亀山市		
滋賀県	野洲市、近江八幡市、大津市		
京都府	京都府、大山崎町		
大阪府	八尾市、和泉市、交野市、岸和田市、豊中市、門真市、箕面市、大阪市、枚方市		

(※) 地方公共団体から2021年5月末日までに消費者庁に対して設置報告のあった協議会(広域連携による設置を含む)。