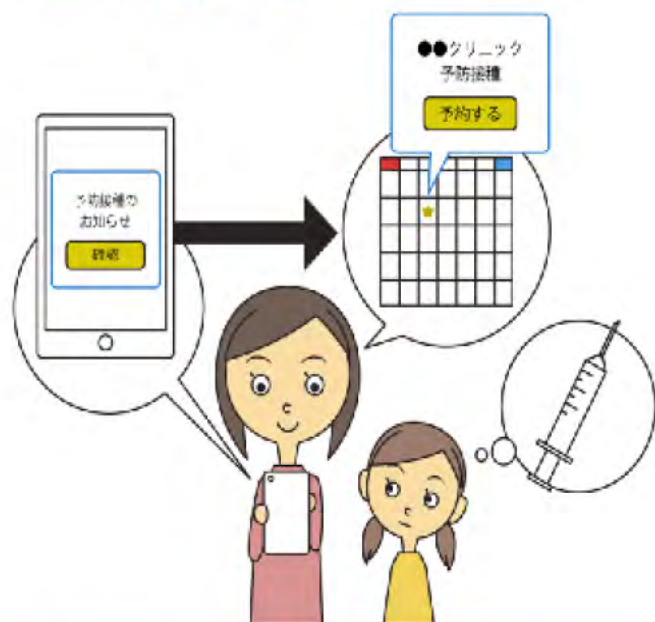


(例) 子どものいらっしゃる 主婦の方



子ども向けのイベントや児童手当のお知らせなど、属性に応じておすすめ記事が上位に表示される。

ガジェットには、母子健康手帳の情報を表示するサービスも有り。

MY AIZU

サイトのお使い 各種設定 ログアウト

ガジェット

渡辺 恭子
266 pt

MyPost

お知らせ ブックマーク (3/4)

あなたにオススメ

暮らし・手続き 健康・福祉 教育・文化 市政 防災・防犯 イベント

親子でチャレンジ!
丸太からのいすづくり
【あいちニュース】 2015.12.4

次年度の児童手当の
お知らせ
【子育て情報】 2015.11.20

町北町付近に出没する
不審者に注意してください!
【不審者情報】 2015.12.13

16日はリオンドール会津
アピオ店の特売日!
【販売情報】 2015.12.4

自宅でも指導可能!
家庭教師の求人情報
【求人情報】 2015.11.20

女性講座
「暮らしの作法講座」
【女性情報】 2015.12.13

知りたいことに応じて情報が届く「会津若松＋(プラス)」

所管課：企画調整課ほか

	H27年度	H28年度	H29年度	H30年度	R元年度
	運用開始日 (H27. 12. 14) ～H28. 3. 31 (H27年度末)	～H29. 3. 31 (H28年度末)	～H30. 3. 31 (H29年度末)	～H31. 3. 31 (H30年度末)	～R01. 9. 30
のべ利用者数 (※1)	24,317	64,406	221,273	498,543	686,767
左の項目からの増分値		40,089	156,867	277,270	188,224
ユニークユーザー数 (※2)	9,731	33,305	93,614	182,277	252,477
左の項目からの増分値		23,574	60,309	88,663	70,200
閲覧数 (ページビュー数)	108,575	223,591	760,107	1,756,789	2,349,201
左の項目からの増分値		115,016	536,516	996,682	592,412
ID登録者数	2,200	2,900	6,478	8,008	8,785
左の項目からの増分値		700	3,578	1,530	777

※1：のべ利用者数＝セッション数 ⇒ サイトを見ている人の人数（同一個人でも何回も開けば、複数カウントする）

※2：ユニークユーザー数 ⇒ これまでにサイトを見た方の実人数（同一個人で重複にカウントしない）

IDを登録していない方も含めた閲覧者

・H30年度の1年間で、約89,000人

・H31.4.1～R1.9.30で、約70,000人

地域情報ポータル「会津若松+」（市民向け総合窓口）

所管課：企画調整課ほか

～欲しい情報を取得できるウェブサイト～

「会津若松+」上に、市民目線で便利になるようなさまざまな機能を実装（継続的に追加予定）

除雪車位置情報サービス	市民ニーズの高い除雪車のリアルタイム位置情報を地図上に掲載
コメント型情報提供	市のホームページ記事や地域情報を個人の属性に応じておすすめして提供
My Post	ネット上の自分専用の郵便受けであるMy Postを会津若松+上で利用可能  市政だよりをはじめとして様々な情報をMy Postで配布中
イベントカレンダー	会津若松市内のイベント情報を表示 Googleカレンダーとも連携可
IoTヘルスケア情報	自身の健康情報及び健康アドバイスを掲載（H28年度）
民間企業の情報提供	リオンドールの特売チラシ情報を掲載 
	福島民友ニュースを掲載 
学校情報提供サービス あいづっこ+	子どもの通う学校別・学年別・クラス別に必要な情報を配信する仕組み及びアプリを構築中
母子健康情報	母子健康手帳を電子化し、母子健康情報/ワクチン接種履歴等をウェブ上で閲覧できる仕組みを構築中
AI問い合わせ対応	定型的で簡易な問い合わせにAIが24時間365日対応

地域版マイナポータルとの連携を想定
 （マイナポータルとの連携を想定）

会津若松+と連携した「除雪車の見える化」

所管課:道路維持課

除雪車（270台）にGPS端末を搭載し、位置と稼働状況をお知らせします。

平成27年3月から、「会津若松+」で公開を開始しました。



各種設定 ログアウト

2016年 3月		本日	
水	木	金	土
2	3	4	5
9	10	11	12
16	17	18	19
23	24	25	26
30	31		

更新 除雪車ナビ 広域

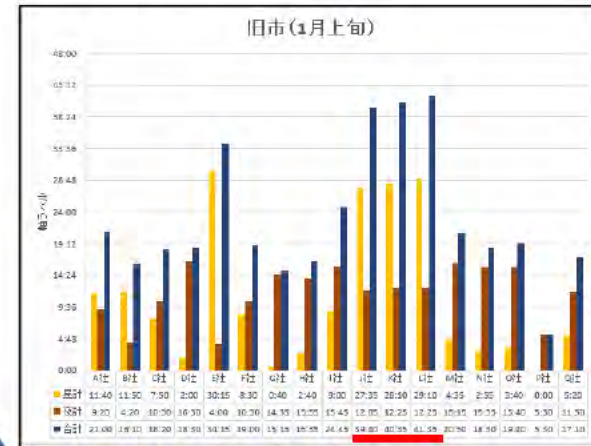
子定の追加 翌月

除雪車運行データの分析事例

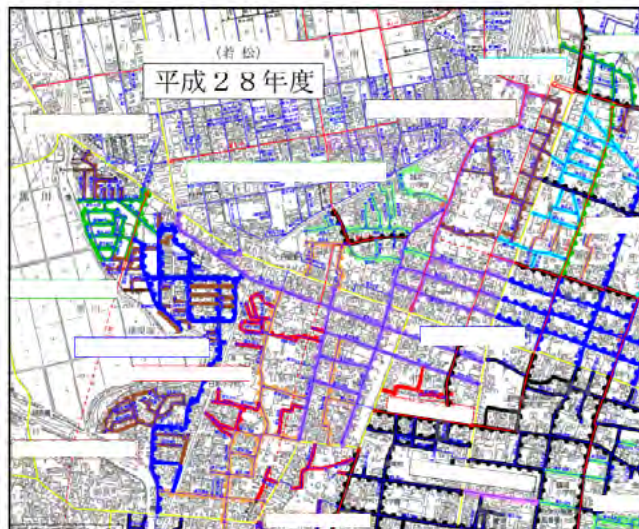
① 除雪車稼働時間の集計データ

年月	上下旬	地域	業者	昼計	夜計	合計
17-Jan	上旬	若松(旧市)	A社	11:40	9:20	21:00
17-Jan	上旬	若松(旧市)	B社	11:50	4:20	16:10
17-Jan	上旬	若松(旧市)	C社	7:50	10:30	18:20
17-Jan	上旬	若松(旧市)	D社	2:00	16:30	18:30
17-Jan	上旬	若松(旧市)	E社	30:15	4:00	34:15
17-Jan	上旬	若松(旧市)	F社	8:30	10:30	19:00
17-Jan	上旬	若松(旧市)	G社	0:40	14:35	15:15
17-Jan	上旬	若松(旧市)	H社	2:40	13:55	16:35
17-Jan	上旬	若松(旧市)	I社	9:00	15:45	24:45
17-Jan	上旬	若松(旧市)	J社	27:35	12:05	39:40
17-Jan	上旬	若松(旧市)	K社	28:10	12:25	40:35
17-Jan	上旬	若松(旧市)	L社	29:10	12:25	41:35
17-Jan	上旬	若松(旧市)	M社	4:35	16:15	20:50
17-Jan	上旬	若松(旧市)	N社	2:55	15:35	18:30
17-Jan	上旬	若松(旧市)	O社	3:40	15:40	19:20
17-Jan	上旬	若松(旧市)	P社	0:00	5:30	5:30
17-Jan	上旬	若松(旧市)	Q社	5:20	11:50	17:10

② グラフ化した比較

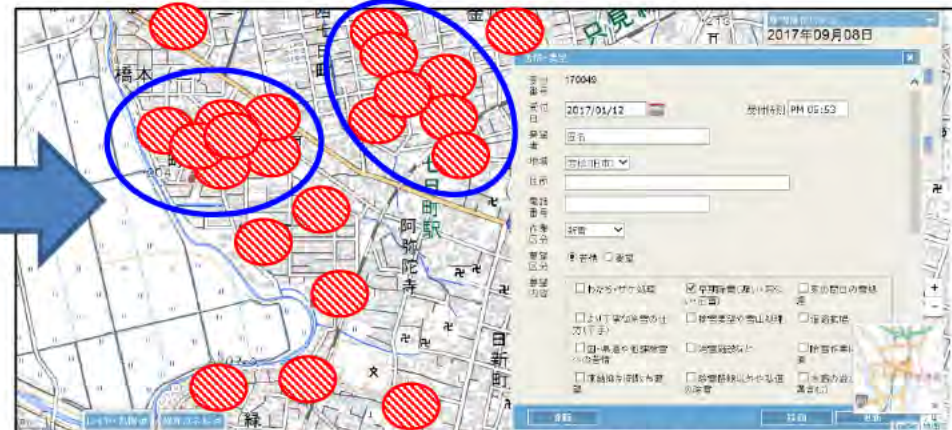


③ 除雪に時間を要している地区の割り出し



稼働時間が長い除雪車の担当地域と
苦情が集中している地域の分析

④ 苦情、要望からみる除雪課題の分析



※苦情スポットはサンプルです。実際の場所とは異なります。

分析することで原因が見えてくる

「MyPost」画面イメージ

所管課：企画調整課ほか

受信ボックス画面で、受け取った電子的レターの閲覧、管理などが可能。

スピーディに必要な書類を検索できます

The screenshot displays the MyPost web interface. At the top, there is a navigation bar with the Japan Post logo and links for 'ご利用ガイド', 'よくあるご質問', 'お問い合わせ', and 'サイトマップ'. Below this is a secondary navigation bar with 'トップ', 'MyPost', '差出人選択', and '各種設定'. A search bar is located on the right side of this bar, with a dropdown menu that says 'すべてのボックスから検索する'. The main content area is divided into three columns. The left column contains a sidebar with 'ボックス' and 'タグ' tabs, and a list of mailboxes including '重要(5)', 'あいづわかまつ広報議会(4)', 'イベント等の案内(17)', '会津若松市(55)', '会津若松市 支給明細 (18)', '市政だより(15)', and '水道あいづわかまつ(4)'. The middle column shows a list of received letters with details such as sender, date, and time. The right column shows a detailed view of a letter from 'あいづわかまつ市政だより' dated '2017年3月1日号'. It includes a message from the MyPost user, contact information for the sender, and a list of attachments, including a PDF file named 'あいづわかまつ市政だより2017年3月1日号.pdf (5380KB)'. A search bar is also visible in the top right of the main content area.

分類用のメールボックス

ここをクリックすると、添付されている書面・帳票(PDFファイル等)が開く

分類用のタグの設定

MyPost 日本郵便

ご利用ガイド よくあるご質問 お問い合わせ サイトマップ

トップ MyPost 差出人選択 各種設定

すべてのボックスから検索する

並べ替え 表示

未分類

会津若松+

あいづわかまつ市政だより 2017年3月1日号 (カラー版)

MyPost利用者の皆様

いつも「会津若松+」及び「MyPost」をご利用いただきありがとうございます。

「あいづわかまつ市政だより2017年3月1日号」が発行されました。お楽しみください。MyPost...します。

なお、PDF版市政だよりの写真はすべてカラーで掲載しております。

冊子の市政だよりとはちょっと違った雰囲気をお楽しみください。

お問い合わせ・本レターの配信者

会津若松市 秘書広聴課 広報広聴グループ

電話: 0242-39-1206

メール: hisho@tw.city.aizuwakamatsu.fukushima.jp

[あいづわかまつ市政だより2017年3月1日号.pdf \(5380KB\)](#)

メモ

タグ

会津若松市 市政だより

重要

MyPost利用規約 企業情報 プライバシーポリシー

Copyright © Japan Post Co., Ltd. All Rights Reserved.

視覚分析に基づき最適化されたレイアウトでスムーズに閲覧できます

学校情報配信サービス「あいづっこ+（プラス）」

情報配信サイト「会津若松市教育ポータルサイトあいづっこWeb」と連携して、子どもの所属する学校やクラス、部活動等を登録しておくことで、スマートフォン等で情報を受け取ることが可能。

