

令和元年12月24日

消費者委員会 地方消費者行政専門調査会



第26回地方消費者行政専門調査会

資料1

本業を通じた 地域貢献の取り組みについて



株式会社イトーヨーカ堂

経営企画室 CSR・SDGs推進部

本日の報告



1. 創業の精神“商いのところ”

2. 行政との協働の取り組み

弊社紹介

株式会社セブン&アイ・ホールディングス



国内コンビニエンスストア事業

つねに時代の一步先を行く
コンビニエンスストアとして進化。

- ㈱セブン・イレブン・ジャパン (20,385店舗)
- ㈱セブン・イレブン・沖縄 (244店舗)
- ㈱セブン・イレブン・東北 (16,268店舗)
- ㈱セブン・イレブン・関東 (18,268店舗)
- ㈱セブン・イレブン・関西 (18,268店舗)
- SEVEN-ELEVEN HAWAII, INC. (6,598店舗)
- セブン・イレブン(中国)投資有限公司
- セブン・イレブン(北京)投資有限公司
- セブン・イレブン(成都)投資有限公司
- セブン・イレブン(天津)投資有限公司

海外コンビニエンスストア事業

お客様ニーズに対応した利便性を追求。
グローバル展開も拡大。

- 7-Eleven, Inc. (9,456店舗)

百貨店事業

百貨店ならではのサービスで、
ほかにはない楽しさとワクワク感を提供。

- ㈱セコマ・百貨 (㈱流通シブシブグループ)
- +セコマ (22店舗)
- ㈱セコマ百貨 (62店舗)
- ㈱流通シブシブグループ
- ㈱セコマ百貨

金融関連事業

ATMや電子マネー、クレジットカード、保険など、
暮らしに寄り添った金融サービスを提供。

- ㈱セブン銀行 (24,461)等
- ㈱セブン・フィナンシャルサービス
- ㈱セブン・カードサービス
- ㈱セブンCSカードサービス
- ㈱/セブ・ビジネスファクトリー
- ㈱セブン・ペイメントサービス
- ㈱セブン・ペイ
- FCTI, Inc.
- WATV株式会社

新たな価値 創造を通じて
社会の持続的 成長に寄与する
セブン& アイグループ

セブン&アイグループは、多彩な営
業成長に寄与する先進イノベー
ESG*への視点を取り入れた取組
活用など社会的課題の解決に寄
りて魅力的で、社会の成長業
流通サービスの創造を追求
「持続可能な開発目標」の実現

+環境(Environment)、社会(Social)、

ガバナンス(Governance)
適業種を結集して、社会の持続
シオンを推進しています。とりわけ
みを強化し、お買物支援、資源有効
与する取組みに注力、お客様
に資する新たな価値を創出し、
国連が提唱する「SDGs(持
にも貢献してまいります。

スーパーストア事業

商品・サービス、おづくりを通し、
地域のお客様に寄り添ったコミュニティ拠点へ。

- ㈱イトーヨーカ堂 (13,674店舗)
- ㈱イオンスタイル (22,288店舗)
- ㈱イオンマート (8,000店舗)
- ㈱イオンスタイルパーク (2,600店舗)
- ㈱イオンエー (1,000店舗)
- ㈱イオンフーズ (1)等
- ㈱イトーヨーカ堂 (1,700店舗)
- イオンスタイル (1,000店舗)
- イオンスタイル (2,300店舗)
- イオンスタイル (4,700店舗)

専門店事業

幅広く多彩な専門店事業、それぞれの分野で
信頼されるブランド力を発揮。

- ㈱立川ちゃんぽん (1,120店舗)
- ㈱ココロ (1,130店舗)
- ㈱セブンアイ・フードストア (1,975店舗)
- +Kishu (207店舗)
- +イオンストア・専門店・その他 (1,620店舗)
- ㈱ニコセフワーレディングス
- ㈱バーニーズ・シェパード (1,200店舗)
- ㈱オックスマンズ・シェパード (1,600店舗)
- ㈱Franchising (フランチャイズ) (1,400店舗)
- タワレコー内販 (750店舗)

その他の事業

グループ各社と連携し、
価値あるサービスを創出。

- ㈱セブンアイ・ネットメディア
- ㈱セブンアイ出版
- ㈱セブンネットネットワーク
- ㈱セブンアイ・クリエイティブ
- ㈱セブンアイ・アセットマネジメント
- ㈱/ハルニチ流通ロジック
- ㈱/テレビ
- びん (1)

弊社紹介



2020年お陰様で創業100周年

総合スーパー



イトーヨーカドー

CSR情報

既存の業態イメージを超えて
地域ニーズに応える「生活拠点」へ



お客様や地域社会のニーズの変化に合わせて、食品フロアの抜本的なゾーニング改革や衣料住居売場の見直しなど、店舗改革を推進。さらに、立地や商圏特性に合わせてシェアオフィスなども導入するなど、新たな取り組みにも挑戦。また、地産地消や旬の食品提案や情報発信など、地域性と季節感をお客様と共有しながら、地域の暮らしに密着した売場づくりを追求。既存の業態イメージを一新し、地域のお客様同士の交流にも役立つ「地域の生活拠点」を目指しています。



商号：株式会社イトーヨーカ堂

代表取締役社長：三枝 富博

営業収益：1兆2,361億円(2019年2月期)

創業：1920年

資本金：400億円(2019年2月末)

店舗数：161店舗(2019年2月末)

従業員数：34,133名[※](2019年2月末)

1. 創業の精神“商いのところ”



創業の精神“商いのところ”



お客様は来て下さらないもの、
お取引先は売って下さらないもの、
銀行は貸して下さらないもの、というのが
商売の基本である。

だからこそ、一番大切なものは信用であり、
信用の担保はお金や物ではなく、

人間としての誠実さ、真面目さ、そして何より真摯さである。



名誉会長 伊藤 雅俊

社是『誠実と信頼』 1972年



お客様の
暮らしになくてはならない

信頼される
誠実な企業でありたい

社是

私たちは、お客様に信頼される、誠実な企業でありたい。
私たちは、取引先、株主、地域社会に信頼される、誠実な企業でありたい。
私たちは、社員に信頼される、誠実な企業でありたい。

株式会社セブン&アイ・ホールディングス

『5つの重点課題』



SDGsの達成につなげる セブン&アイグループの5つの重点課題

「5つの重点課題」の特定

ステークホルダーと当社事業の双方にとって重要性の高い項目を重点課題として特定

重点課題1

高齢化、人口減少時代の社会インフラの提供



重点課題2

商品や店舗を通じた安全・安心の提供



重点課題3

商品、原材料、エネルギーのムダのない利用



重点課題4

社内外の女性、若者、高齢者の活躍支援



重点課題5

お客様、お取引先を巻き込んだエシカルな
社会づくりと資源の持続可能性向上



目指すべき姿



イトーヨーカドーの価値提供

ステークホルダーとの連携から「買う」だけではなく、「集う」「食べる」「遊ぶ」「学ぶ」「相談する」などの新たな価値を提供することで“地域になくてはならない存在”となる



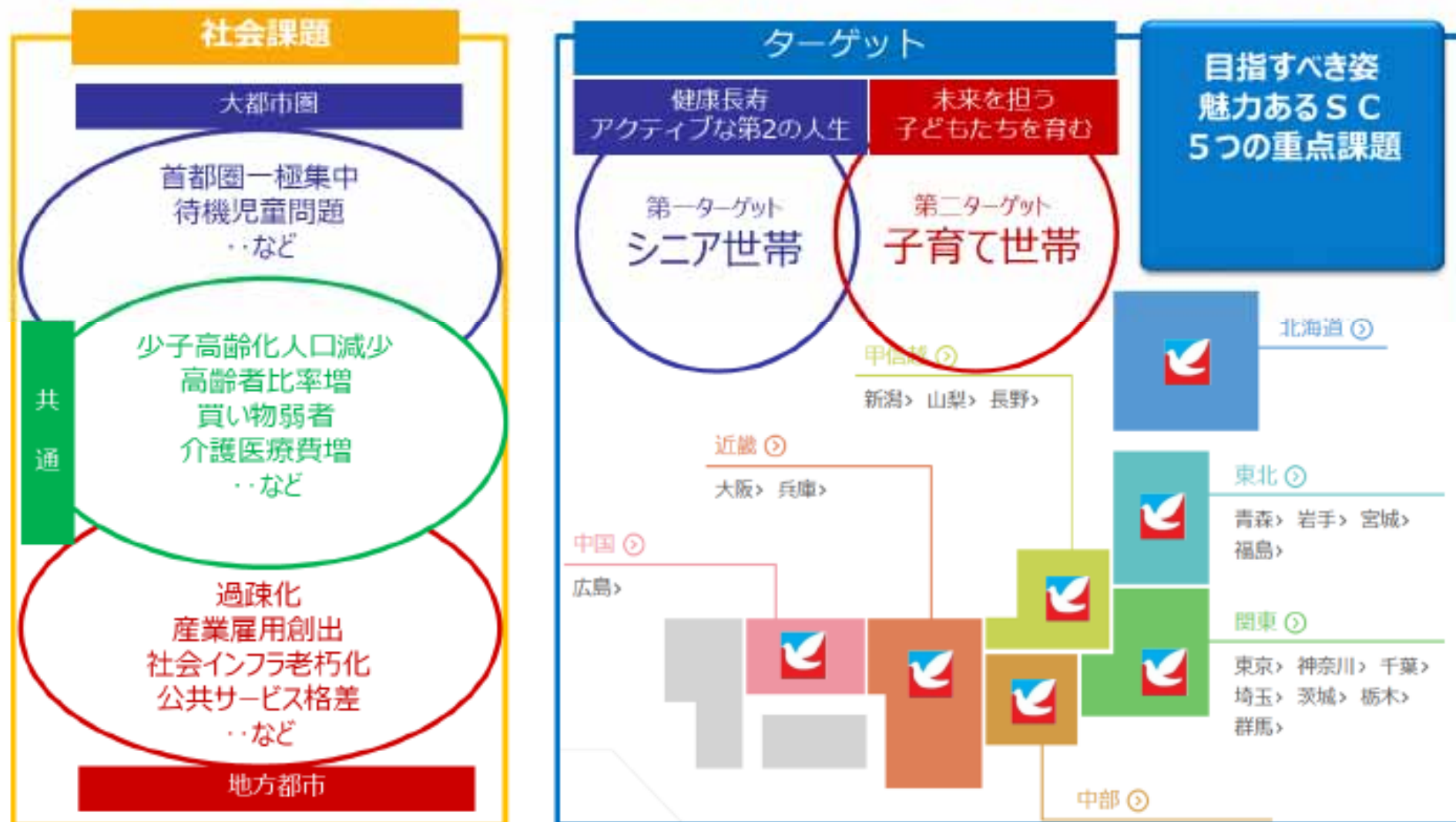


2. 行政との協働の取り組み

地域を理解する



本業を通じた地域貢献 = 地域課題の解決



協定締結状況



締結が目的ではなく地域の活性化 市民サービスの向上に向けた持続的な取り組み

協定締結 累計66自治体(1都1道11県53区市) 締結店舗数:77店舗

セブン&アイ 重点課題1

高齢化、人口減少時代の社会インフラの提供

ステークホルダーとの取り組み

「自治体との連携」



2008年～2012年 11自治体 16店舗

2015年度 9自治体 7店舗

2016年度 11自治体 13店舗

2017年度 18自治体 22店舗

2018年度 17自治体 32店舗

2019年度 3自治体 3店舗

