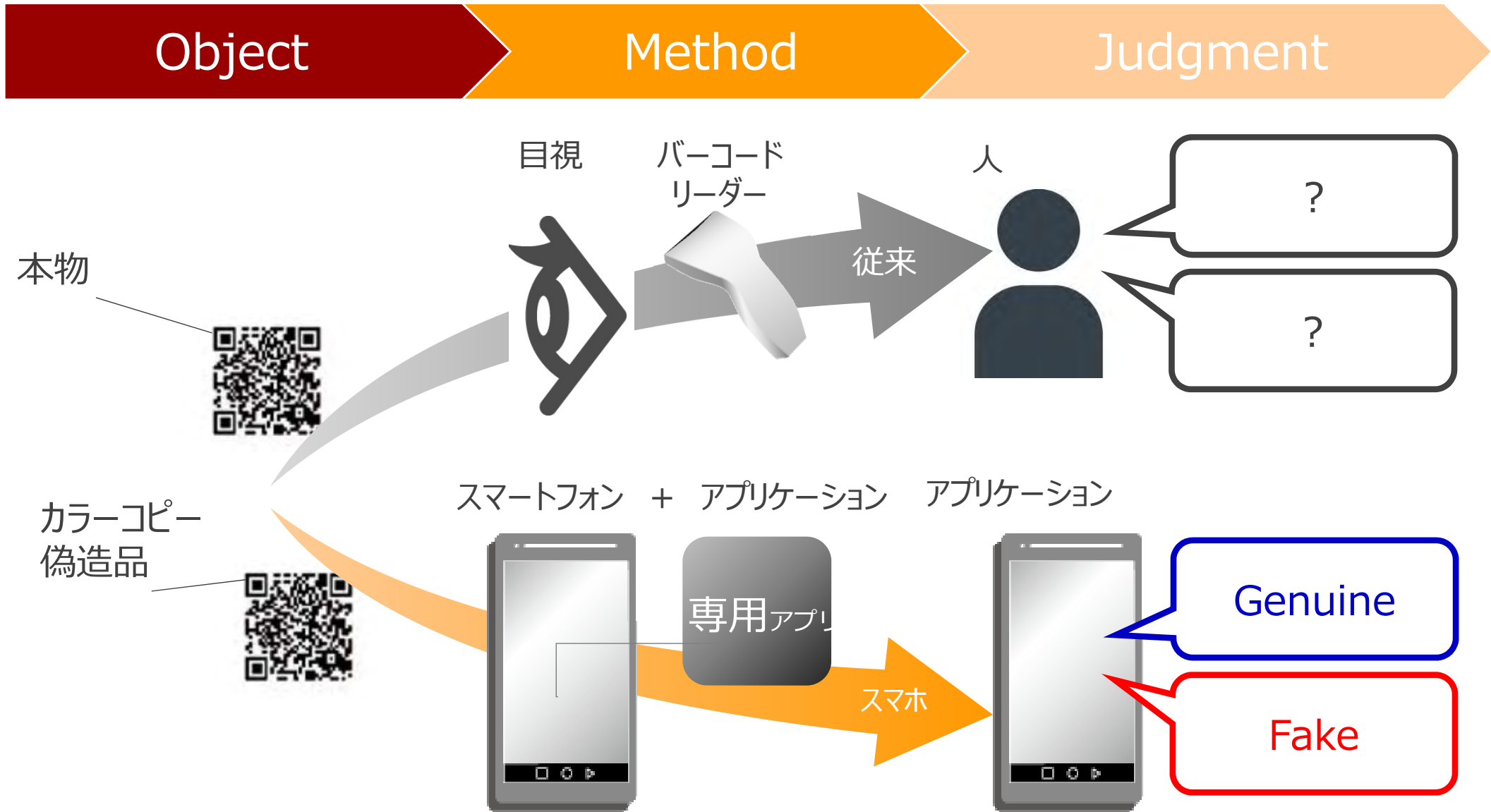


仮に肉眼で判別できない偽造品でも、誰でも高い精度で真贋判定を可能とする。



人の目やバーコードリーダーでは同じでも、スマホアプリでは個体の識別が可能に

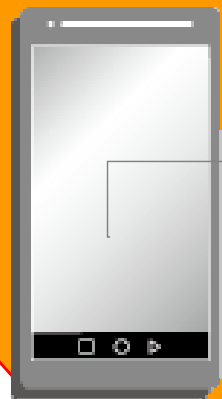
既存のコードを利用した新時代の真贋判定技術

既存のコード



- すでに印刷されているコードを利用。
- 特殊な設備や工程変更が不要
コード画像撮影/特徴点変換/データ送信の3点を準備するだけで完了。
- オフセット印刷による高精度な偽造も識別可能

スマートフォン + アプリケーション



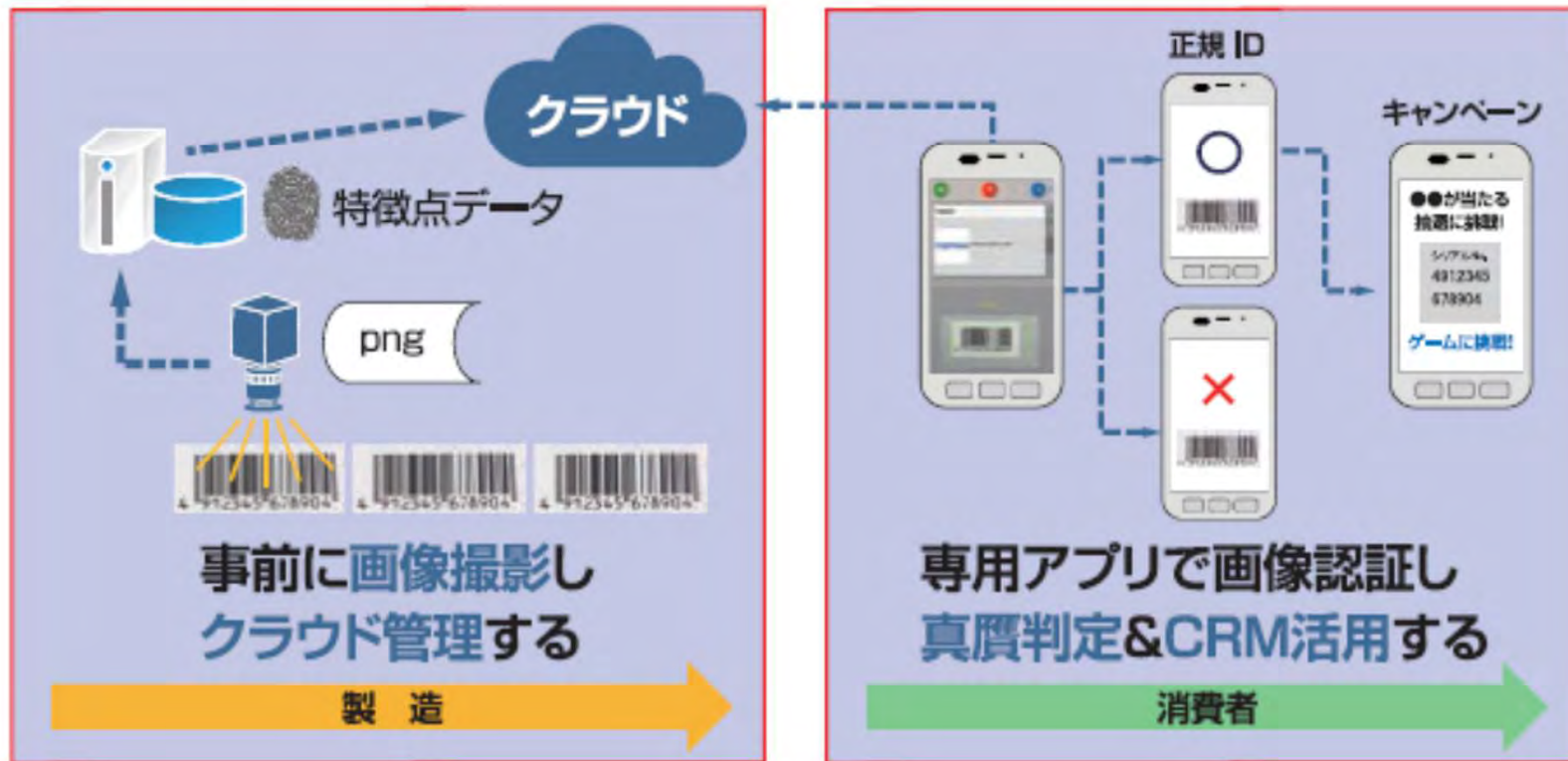
検証アプリ

- 一般消費者にも広く普及したデバイス
- 目視やバーコードリーダーでは同じコードと認識されるが、スマホでは見分けることが可能

主に自動車部品や医療品などのブランドプロテクションでテストマーケティング中。

Powered by  SYSTECHTM
ONLY ONE

NEW! 特徴点認証IDコード(画像撮影・登録・照合)



2018年秋にサービス開始予定

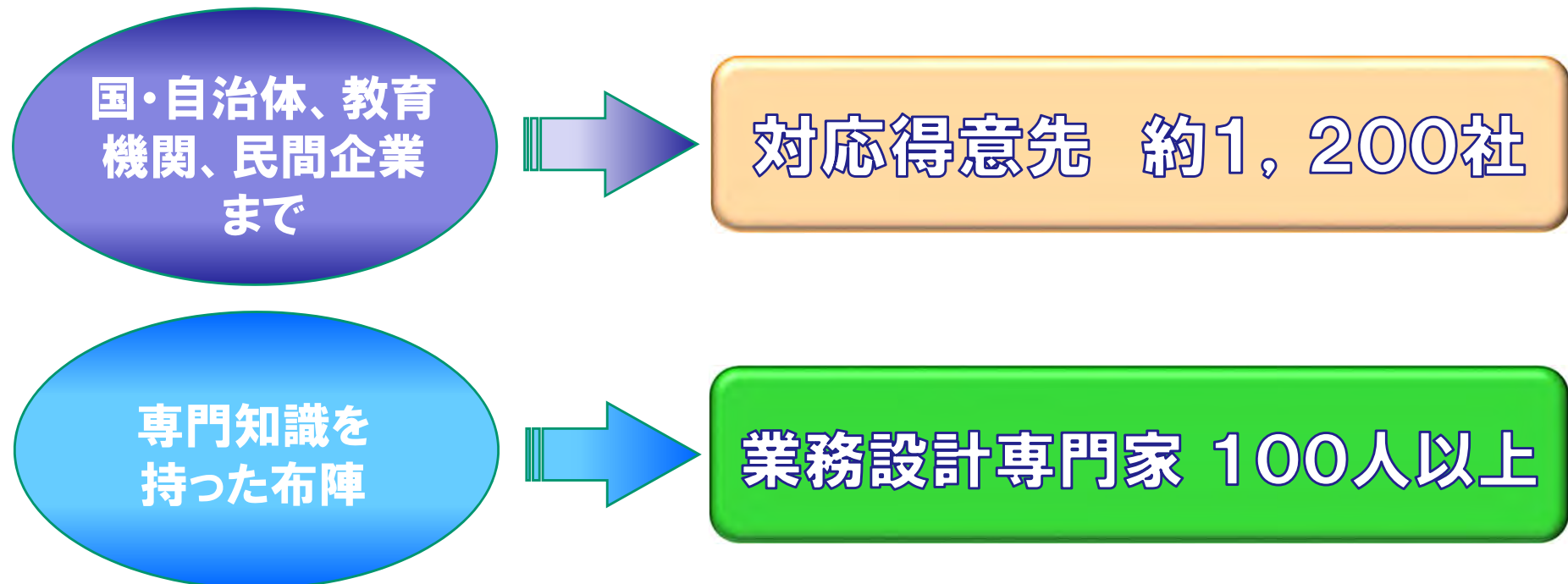
ご意見をいただきながら、サービス・ビジネスモデルを固めていきたいと考えております。

トッパンのマーケティングソリューション・BPOとDB

創業以来、トッパンは各業界のお客さまから、幅広い分野において施策の立案やツールの企画・制作、セキュリティレベルを高めた媒体構造など多岐にわたる提案を期待されてきました。

お客さまの課題を解決する姿勢は、印刷物をはじめとするものづくりにとどまることなく、専門的な人材、高いセキュリティ環境、高度な物流インフラ等、幅広いリソースの構築につながってまいりました。

お客さまの業務最適化を目的としたBPOはトッパンの得意分野です。



パッケージ記載情報

栄養成分表示(1日あたり)	
エネルギー	385 kcal
たんぱく質	0 g
脂 質	0 g
炭水化物	96.3 g
ナトリウム (食塩相当量)	5~16 mg
アントシアニン	162 μg
名 称	キャンデー
原材料名	砂糖、水飴(大豆を含む)、ブルーベリー、リンゴ、ブルーベリーエキス、ブルーベリー果汁、メグスリノキエキス
添加物名	デキストリン、酸味料、カラテン、香料、環状オリゴ糖、ゲル化剤(ペクチン)
内 容 量	100g(個装紙込み)
賞味期限	枠外下部に記載
保存方法	直射日光、高温多湿な場所をお避けてください。
製 造 者	トッパン パッケージングサービス 千葉県袖ヶ浦市川原井480-1
お問い合わせ先	
☎0120-△△△△△△ http://www.toppan.co.jp/	
届出番号	00000000番
賞味期限	

食品表示DB



(ItemAdapter)

フォーマット変換



表示法以外の情報も

DBに反映すれば、

メーカー側も

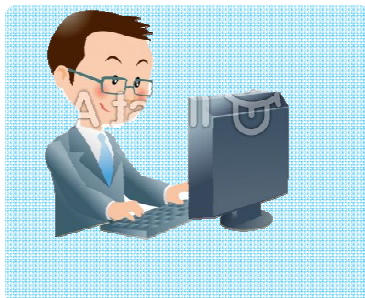
流通情報の入力削減や

CRMへの応用が可能

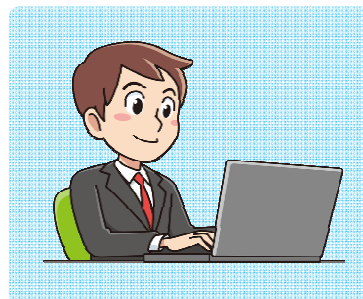
TOPPAN



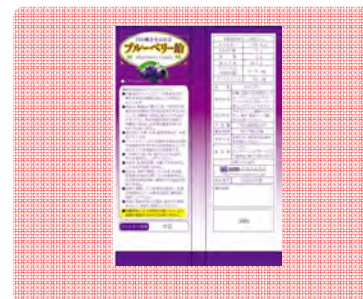
代行/メンテ



メーカーチェック



パッケージデータ



購買情報



**包装材料の物理的な表示面積を増やす
⇒折り込みラベルや包材の構造**

**食品表示法の中で包材記載とweb参照に項目を分け
製品単位でIDを取ってデータベースを作って管理**

⇒IDの取得には

**現行のPOS・ユニークQR・画像認証などがある
データベースへの紐つけには**

ユニークQR以外はあらたなアプリが必要

データベース構築には

**流通系、卸系、各メーカーの商品情報と“共有”
出来るほうが参加者の負荷は少ない**