

1 当社料金プランの概要について

2 **セット販売、付帯サービスについて**

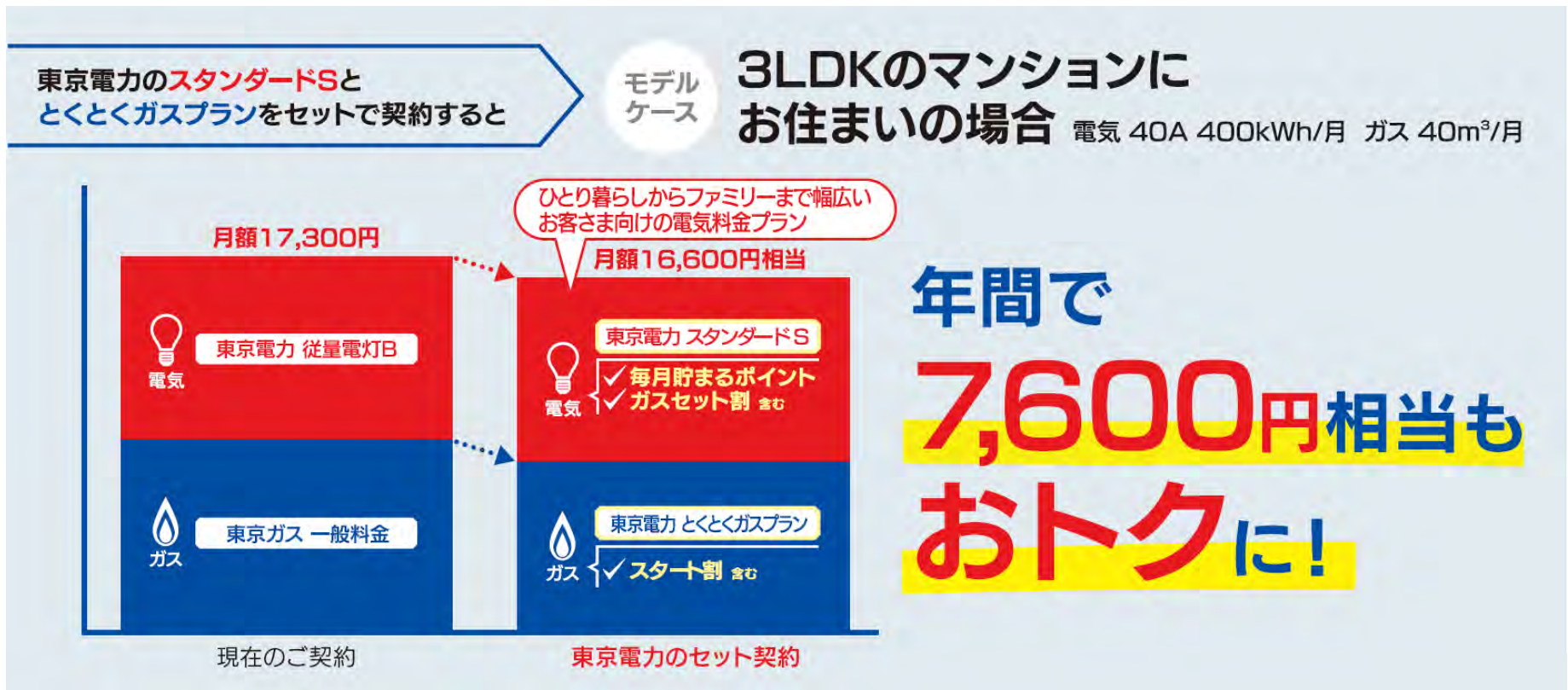
3 販売体制、問合せ対応について

4 スwitchingの状況について

5 電力比較サイトへの情報提供・連携等の対応について

6 その他(都市ガスプラットフォーム、域外進出について)

- 電気料金プランとセットでご契約いただくと、電気 + ガス料金がおトクになるプラン。
- 付帯サービスとして、無料でガス機器の修理を受けられるサービスをご用意。



✓ **ガス機器修理サービス***

とくとくガスプラン加入でもれなく!

ガスコンロやガス給湯器等、お使いのガス対象設備が故障した際、無料で修理が受けられるサービスです。



ガスコンロ



ガス給湯器

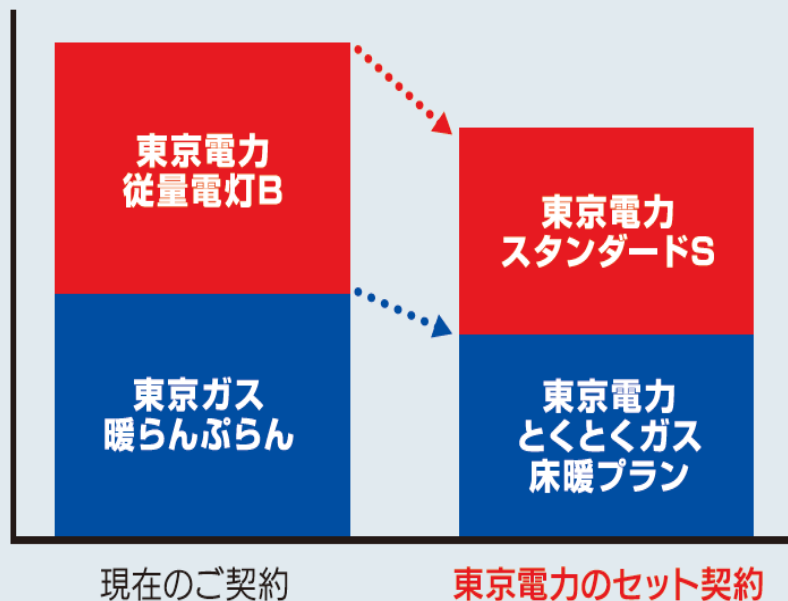


ガスファンヒーター

- 家庭用ガス温水床暖房をお使いのお客さまにおすすめのプラン。
- ガスを多く使用される冬期（12月～4月）のガス料金を割安に設定。

モデルケース

3LDKのマンションにお住まいで、床暖房をご利用の場合 ●電気:50A 380kWh/月 ●ガス:40m³/月



電気+ガスで
セットにすると

電気+ガスで
最初の
1年間は **5,500円**
相当も**おトクに!**

※お客さまのご契約内容によっては、割高になる場合があります。



床暖・ガス機器修理サービス

床暖房やガスコンロ・ガス給湯器など、お使いのガス対象設備が故障した際、無料で修理が受けられるサービスです。

■ 電気・ガスのセットプランに充実の割引・付帯サービスをご用意

- ✓ ガスプランへのご加入で、電気料金が毎月100円割引（ガスセット割）
- ✓ ご加入から1年間に限り、ガス料金を5%割引（スタート割）
- ✓ もしものトラブルに無料で対応する修理サービス

「とくとくガスプラン」のおトクな割引・付帯サービス

- ✓ 東京ガスの一般料金より**約3%おトク!**
- ✓ スタート割でさらに**5%割引!** ※スタート割はガス料金プランの適用開始日から1年間に限ります。
- ✓ ガスセット割で、**さらに電気料金から年間1,200円割引!**

- ✓ **ガス機器修理サービス*** とくとくガスプラン加入でもれなく!

ガスコンロやガス給湯器等、お使いのガス対象設備が故障した際、無料で修理が受けられるサービスです。



ガスコンロ



ガス給湯器



ガスファンヒーター

もしものトラブルに無料で対応!

- 新品設置から10年以内の機器が対象
- 何台でも、何回でも修理OK!
- 最大50万円(税込)まで自己負担なし!
- 24時間365日修理受付!

※とくとくガスプランの使用開始日(ガス料金プランの適用開始日)が属する月の翌々月1日から保証開始となります。
メーカー保証期間中については、メーカーによる保証を優先します。

2.(4)その他新サービス

■「生活かけつけサービス」

電気、水まわり、カギ、窓ガラスに24時間365日、無料で出張

■「住宅設備・家電修理サービス」

暮らしに欠かせない住宅設備機器や家電製品が故障した際、無料で修理を受けられる安心のサービス

生活かけつけサービス

- 応急処置に必要な部品代も上限2万円（税込）まで無料
- サービス料金300円/月（税別）



さまざまな生活トラブルに対応！



電気設備 水まわり カギ 窓ガラス

住宅設備・家電修理サービス

- 設置・購入から10年以内の機器・製品であれば、何台でも何回でも修理OK
- 最大50万円（税込）まで自己負担なし
- サービス料金250円/月（非課税）



対象機器・製品

住宅設備機器



家電製品



■ T E P C Oスマートホーム

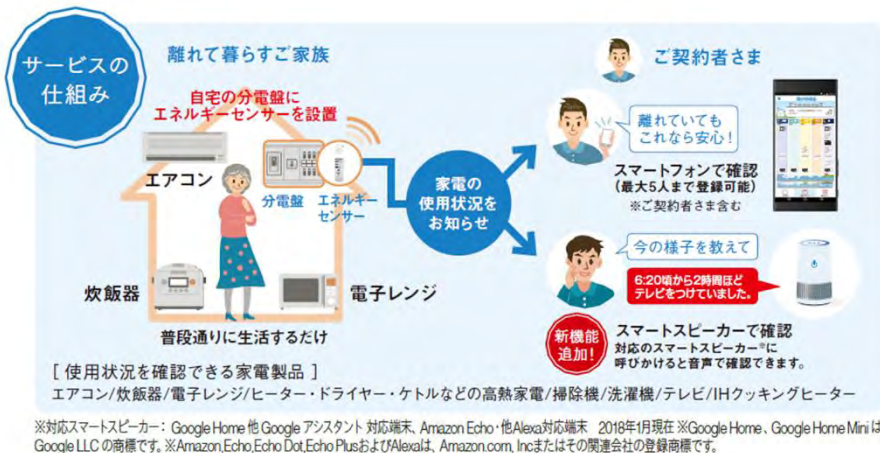
・遠くても安心プラン

家電の使用状況から、離れたところに住む家族の暮らしぶりをWEBブラウザで遠くからでも安心して見守ることができる。

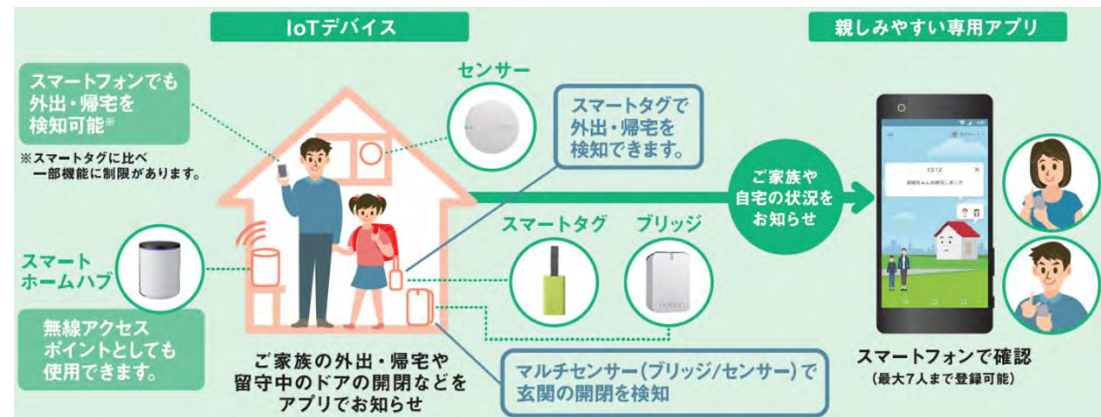
・おうちの安心プラン

家族の帰宅状況や留守中の自宅の状況をスマートフォンで安心して見守ることができる。

「遠くても安心プラン」の概要



「おうち安心プラン」の概要



2.(4)その他新サービス

■ T E P C Oホームテック 家庭用省エネリフォーム

省エネリフォームの提案から施工・メンテナンスまでをワンストップでご提供

■ T E P C Oメンテナンスセンター

お客さまの「住設設備のお困りごと」に係るご依頼（住宅機器の修理・交換）に対応

「TEPCOメンテナンスセンター」の概要



電気をはじめとする
住まいのトラブル・お悩みは…

給湯器	コンロ	トイレ	調理場
エアコン	家電	スイッチ	照明

専門スタッフが対応 | 安心価格 分割払いも可能 | 住宅設備のプロがご訪問

TEPCOメンテナンスセンター

0120-885-105

24時間365日 受付

東京電力グループ
TEPCOホームテック株式会社

TEPCO