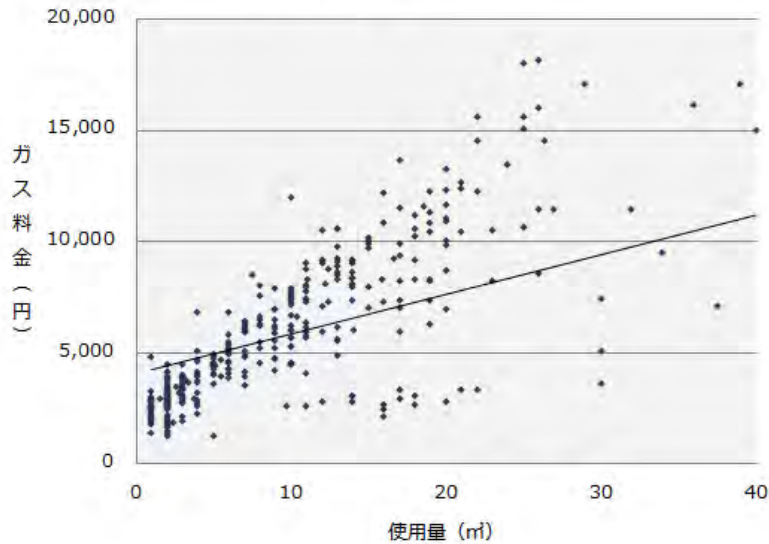


### (5) LPガスの料金

LPガス使用量の平均は11 m<sup>3</sup>で、平均料金は6,051円だった。都市ガスの平均料金と比較すると、約700円ほどLPガスの方が高い傾向にあった。また、料金の分布をみると、家庭によって大きなバラツキがみられた。同じ量を使用している世帯でも、料金は最低と最高で大きな差がみられた。

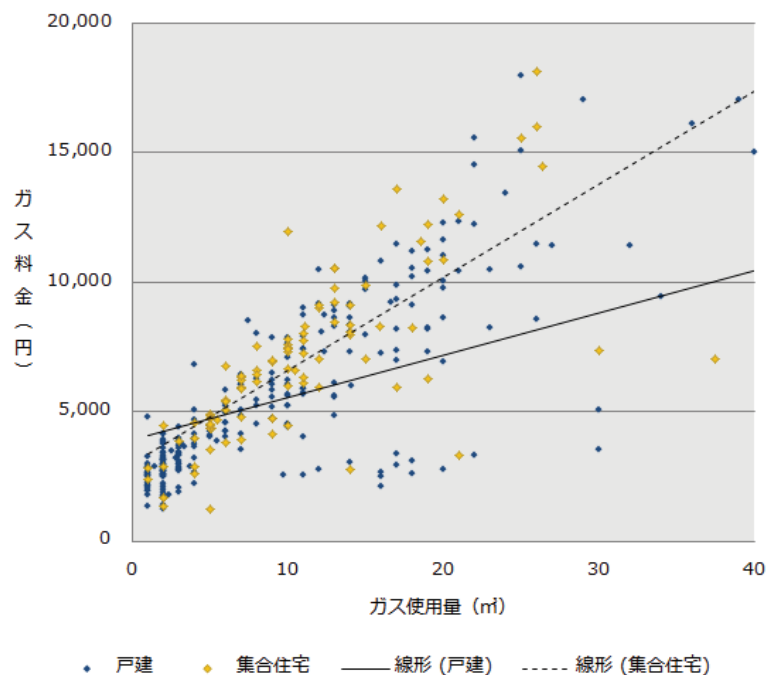
#### LPガス料金の分布



### (6) LPガスの料金（住宅別）

LPガスの料金を住宅別にみると、集合住宅、戸建とも、料金に大きなバラツキがみられた。平均使用量は集合住宅（平均10.9 m<sup>3</sup>）と戸建（平均11.0 m<sup>3</sup>）でほぼ同じにも関わらず、平均料金は集合住宅（平均6,939円）と戸建（平均5,725円）で、集合住宅の方が1,000円以上高かった。

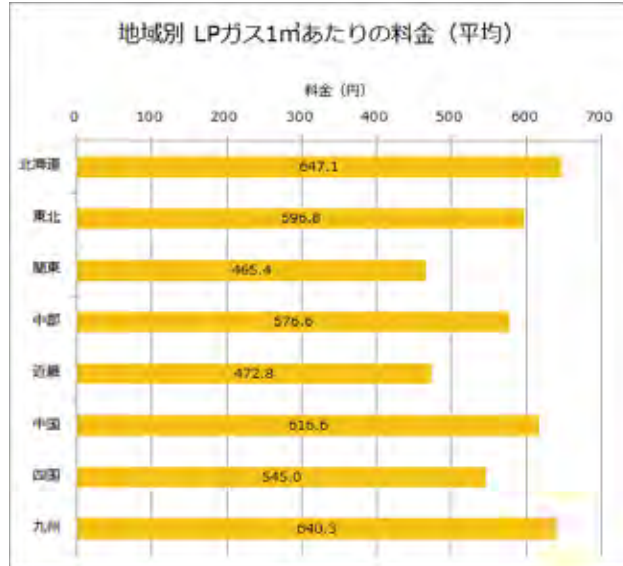
#### 戸建・集合住宅別のLPガス料金



(7) LPガスの使用量と料金（地域別）

地域別にLPガスの使用量と料金を比較したところ、関東・近畿と北海道では使用量に2倍以上の差があることがわかった。料金では、中国が最も高く、北海道が最も安くなっているが、1m<sup>3</sup>当たりの料金で見ると、基本料金部分が影響していることもあり、北海道、九州が高くなった。

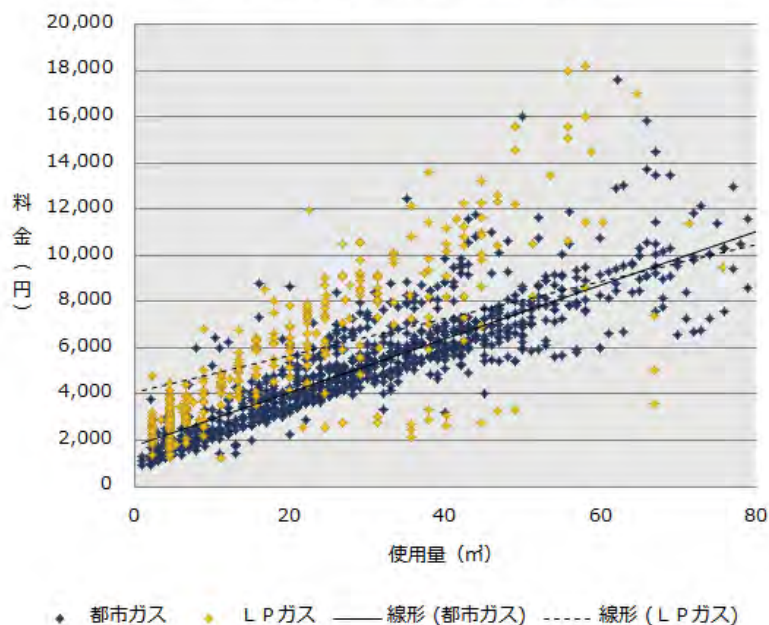
	使用量平均 (m <sup>3</sup> )	料金平均 (円)
北海道	7.0	4501
東北	9.0	5343
関東	14.4	6713
中部	10.1	5822
近畿	14.9	7059
中国	12.3	7569
四国	9.9	5406
九州	9.3	5948



(8) 都市ガスとLPガスの料金の比較

都市ガスの料金と、LPガスの料金の比較を行った。使用量の単位をそろえるため（都市ガスが約10,740kcal/m<sup>3</sup>、LPガスが約24,000kcal/m<sup>3</sup>）、LPガスの使用量（m<sup>3</sup>）を2.23倍し、分布図を重ねた。その結果、LPガスは都市ガスに比べて料金が大きく、使用量が増えるとともに料金も大きく上がっていく傾向が顕著にみられた。また、LPガスは、都市ガスに比べて各家庭によって料金のバラツキが大きかった。

都市ガスとLPガスの比較

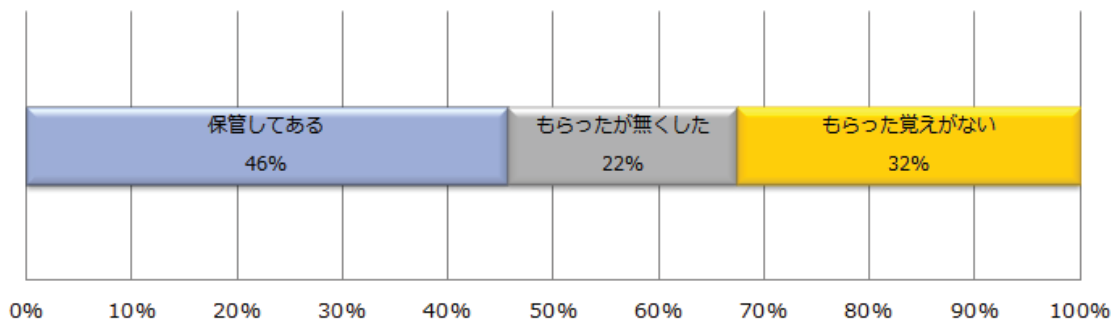


### (9) 書面確認の有無

LP ガスの販売事業者は、消費者との契約に当たって、配管その他の設備関係の所有権や所有関係及び料金算定方法等の重要事項を消費者に対して十分に説明し、取引等の内容を明確にするために書面の交付を義務づけられている。その書面を販売事業者からもらったどうかについてきた。回答者のうち、「保管してある」が163件で46%、「もらったが無くした」が78件で22%、「もらった覚えがない」が116件で32%となっており、合計で過半数の方が手元にない状況にあった。

保管してある	163
もらったが無くした	78
もらった覚えがない	116

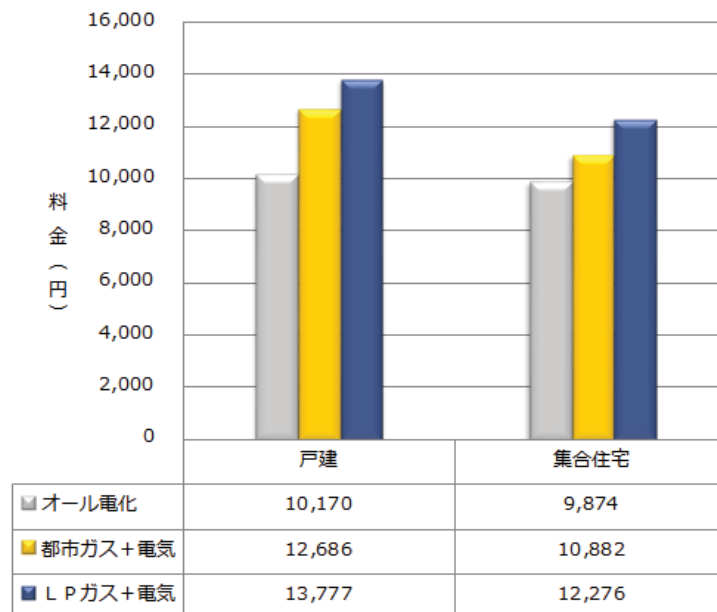
### 書面確認の有無



### (10) 光熱費の料金比較（オール電化、電気と都市ガス、電気とLPガス）（住宅別）

電気とガスを合わせた、光熱費の合計の料金比較を行った。オール電化（ガスを使用していない家庭）の家庭、電気と都市ガスを使用している家庭、電気とLPガスを使用している家庭に分けて比較を行った。光熱費の料金比較を住宅別にみると、戸建、集合住宅とも「オール電化」が安く、「電気とLPガス」が高い傾向だった。ただし、オール電化の家庭で、戸建の場合には、初期費用がかかることも考慮する必要がある。

### 光熱費の料金比較（住宅種類別）



#### 4. LP ガスの領収書の例

LP ガスについては、業者が全国で約 2 万社あり、領収書も様々な記述方法となっているため、任意で領収書の画像をいただいた。領収書をみると、基本料金の記載がなく料金の内訳がわからないものや、手書きによる簡素な領収書など、様々な種類がみられた。

【基本料金の記載のある領収書例】

ガスご使用料金等のお知らせ

様

お客様番号: [ ]  
メーター番: [ ]  
住所: [ ]

お問合せの際は、ご氏名とお客様番号をお知らせください。  
検針担当者: [ ]

2018年05月分  
今回検針日 05月24日 今回検針 518.0  
前回検針日 04月25日 前回検針 507.0  
当月使用日数 29日  
ご使用量 10.4m<sup>3</sup>

ガス料金 5,602円  
(内消費税等 410円)

ご請求金額 5,602円  
(消費税等を含みます)

振替予定日はクレジット/カード会社から送付される  
ご利用明細書にご確認ください。

ご参考  
前月ご使用量 13.2m<sup>3</sup>  
前年同月ご使用量 13.7m<sup>3</sup>

料金のお知らせ (05月分)

料金表 使用量 種別 (m <sup>3</sup> /月)	基本料金(税込) (円/月)	単位料金(税込) (円/m <sup>3</sup> )
A 0.0~ 3.0	1006.72	403.51
B 3.1~30.0	1506.00	303.95
C 30.1~	1001.50	273.08

・単位料金は原料費調整額を含んだ料金です。

【基本料金の記載のない領収書の例】

検針票兼請求領収書

520137002 検針日 16/05/18 12:00  
百番

様

ガスのご使用量のお知らせ

今回検針	16/05/18	375.7 m <sup>3</sup>
前回検針	16/04/15	362.0 m <sup>3</sup>
ご使用量		13.7 m <sup>3</sup>
(前回使用量)		14.8 m <sup>3</sup>
(前年同月使用量)		10.0 m <sup>3</sup>

ガス料金等及び内訳のお知らせ

今回ガス料金 7,045円  
(内消費税 621円)

残高明細合計 \*\*\*\*\*円  
今回請求金額 7,045円  
領収金額 0円  
合計請求金額 \*\*\*\*\*円

口座振替結果のお知らせ  
16年04月分 8,818円をご指定口座より  
16年05月10日に振替させて頂きました。

次回振替予定のお知らせ  
振替予定日 06月10日

供給設備点検

①設置場所屋外	<input type="radio"/>
②火気との距離2m	<input type="radio"/>
③温度40℃以下	<input type="radio"/>
④転倒防止	<input type="radio"/>
⑤容器・バルブ・集合	<input type="radio"/>
⑥供給管閉止弁	<input type="radio"/>
⑦調整器	<input type="radio"/>
⑧表示・標識	<input type="radio"/>
⑨高圧ホース	<input type="radio"/>
⑩M・Sメーター確認	<input type="radio"/>

上記設備点検事項に付の点検です。適切に設置する必要があります。

お知らせ  
ガス器具の事なら何でもご相談下さい。ご用命は当社まで!!

【手書きによる領収書の例 (総額のみ)】

領収証

No. 570245

様

2016年 5月 20日

7,3154円

印紙

株式会社

## 5. 自由記入「電気料金・ガス料金について思っていること」

多くの方が記入されていますが、特徴的な声をご紹介します。

### 【電気・ガス全般について】

- ・もっと安くなる方法を検討したいが面倒。
- ・ガスも電気も自分が使っている会社の料金しか知らないので、他社との比較がしにくい。特にガスはどう調べたらいいのかよくわからない。
- ・我が家の料金が高いのか安いのか、比較したものを見る機会がなくわからずに過ごしているのが現状です。大まかにわかれば、節約にもつながるような気がします。
- ・マンションなので会社を変えられるのかわからない。
- ・転勤族なのでその辺の悩みがクリアになれば（異動がでて解約料金が多額にかかるようであれば今のままが安全かも）、他の会社と契約も考えたいと思っています。

### 【電気について】

- ・電気料金を勉強したいけど、情報をどこで得たらいいかわからない。
- ・「電力の自由化」と言われていますが、選択肢がそもそもわからないので、比べようがありません。
- ・安く抑える工夫や家庭に見合ったアンペア数などの情報を提供して欲しい。
- ・保険には「ファイナンシャルプランナー」という全体を見られる人がいるように、電気にも全体を見渡せる「電気プランナー」がいたらよいなと思います。
- ・我が家のような少ない使用量では何のメリットもないと聞いています。省エネ対策をしている家庭になぜ優遇されないのか??矛盾を感じています。
- ・この地域では、競合する会社が少なく、切り替えるメリットがあまり感じられない、と思います。
- ・マンションで電力一括購入してるので電力会社を変えられない。家では節約を心掛けても大して変わらない。もう節電し尽くしている気がする。
- ・勧誘の電話はひっきりなしにかかってきて、煩わしかった。
- ・新規参入した会社に変更したら、なぜ安くできるのか仕組みが良くわからない。
- ・最近の使用料などを、HP でみたり、比較したりできるので便利に活用しています。また、領収書がペーパーレスになり、省エネに協力していると思います。
- ・オール電化で太陽光発電をしている家は光熱費がかなり低く済んでいるみたいなので羨ましい。しかし設置して稼働させるまでの費用を考えるとなかなか実行できない。

### 【ガスについて】

- ・プロパンガスは都市ガスに比べて割高と聞いているが、どの程度高いのかわからないし、都市ガスに変えるには、工事が必要なので、踏み切れない。(LP ガス)
- ・電気は時間帯で料金が変わるプランにしていますが、ガスもそうなってくれると嬉しい。昼間ほとんど使わないので。(都市ガス)
- ・都市ガスも使用できる地域ですが 10 年位前に検討したときは LP ガスの方が安かったので現在どちらが安いかわかりません。また、火力の違いがあり単純には比べられないと言われました。電気料金のように比較できるサイトがあればいいなと思っています。(LP ガス)

# 「わが家の電気・ガス料金しらべ」調査（5月分）調査票



## わが家の電気・ガス料金しらべ

4月から「電力自由化」がはじまり、私たち消費者が、「電力会社」や様々な「電気料金メニュー」を選べるようになりました。しかし、たくさんある「電力会社」や「料金メニュー」の中から、どれが本当に自分の暮らしにあった安い料金のものなのか、わからなくなっていないですか？

生協（コープ）では、電力自由化によって、これまで基本的に一律だった家庭向けの電気料金が、どう変わったのか、その実態を明らかにするために、5月の電気料金しらべをすることにしました。あわせて、地域間格差が大きいといわれるガスの料金の実態も調べることにしました。

みなさまのご協力をお願いします。

お手元に、2016年5月の電気料金とガス料金の領収書あるいは請求書をご準備の上、「回答する」のボタンを押して、アンケートへの回答をお願いします。

なお、調査項目の「プロフィール」の、「郵便番号・住所・お名前」までご入力いただいた方の中から、合計100名の方に1,000円の図書カードをお送りいたします。当選は、真品の発送をもってかえさせていただきます。

※当調査における個人情報の取得は、日本生活協同組合連合会及び調査委託会社での分析、図書カードの抽選・送付のみに使用します。

（日本生活協同組合連合会の情報セキュリティと個人情報保護については[こちら](#)）

<本件に関するお問い合わせ>  
日本生協連 総合運営本部 政策企画部  
TEL : 03-5778-8119、FAX : 03-5778-8104  
MAIL: [seisaku@jccu.coop](mailto:seisaku@jccu.coop)

回答する

## 【電気についての設問（電力会社：その他）】

### わが家の電気・ガス料金しらべ

---

必要事項をご入力の上、「確認画面へ」ボタンを押してください。

▽電気についてお伺いいたします

5月の電気使用量

必須

kwh

\*小数点以下は四捨五入し、整数でご回答ください

5月の電気料金

必須

円

5月の電力会社名

必須

その他

▽その他の場合は電力会社名のご入力をお願いします

契約アンペア

必須

▽ 選択してください

\*契約アンペアのない電力会社もあります。その場合は「なし」を選択ください。

今後の電力会社・電気料金の  
切り替え予定

必須

▽ 選択してください

## 【ガスについての設問（ガスの種類：LPガス）】

▽ガスについてお伺いいたします

ガスの種類

必須

プロパンガス(LPガス) ▼

\*1.簡易ガスとは、簡易ガス発生設備でガス（主にプロパンガス）を発生させ、70戸以上の団地などで導管を使って供給しているものです。

\*2.オール電化などで、ガスを使用していない方は「ガスを使用していない」欄を選択してください。

5月のガス使用量

必須

m<sup>3</sup>

\*小数点以下は四捨五入し、整数でご回答ください

\*ガスを使用していない方は、「0」とご入力ください

5月のガス料金

必須

円

\*ガスを使用していない方は、「0」とご入力ください

ガス会社名

必須

\*ガスを使用していない方は、「なし」とご入力ください

▽プロパンガス（LPガス）をご利用の方は、ご協力をお願いいたします。

プロパンガス料金の5月の請求書（あるいは領収書）を、携帯電話のカメラなどで写真に撮り、画像ファイルを添付してください。

領収書画像

[参照...](#)

▽プロパンガス（LPガス）をご利用の方のみお伺いいたします。

プロパンガス（LPガス）販売事業者は消費者との契約に当たっては、配管その他の設備関係の所有権や所有関係及び価格算定方法等の重要事項を消費者に対して十分に説明し、取引等の内容を明確にするために書面の交付を義務づけています。このような書面を販売事業者からもらいましたか？

販売事業者からの書面確認の有無

必須

▽ 選択してください ▼



## 【回答者についての設問（プロフィール）】

電気料金・ガス料金について  
思っていること

▽プロフィール

家族人数

必須

▽ 選択してください



あなたのお宅は

必須

▽ 選択してください



お住まいの都道府県

必須

▽ 選択してください



郵便番号

〒  -

住所（市区町村番地）

住所（建物名）

お名前

メールアドレス

必須

確認画面へ