

小売電気料金及び託送料金の推移 日本と海外の比較

平成28年6月29日(水) 消費者庁
消費者委員会 第4回電力託送料金に関する調査会

- 為替の変動

- 地理的状況の差異

山地・平野・離島等。

- 人口密度の差異

人口密度が高い方が効率的で安価。

- クオリティの差異

たとえば、停電の回数・時間。

- 「託送」の定義

どこまでを発電とし、どこから託送とするかの分け方に差異がある。また、「アンシラリーサービスコスト」、「離島ユニバーサルコスト」、「メータリング・ビリングコスト」等についても差異がある。

- 名目上の費目に、実質的にいかなる費用を計上しているか

たとえば、賦課金につき、「公租公課」の費目に計上しているところもある一方、「託送」の費目に計上しているところもある。「公租公課」の範囲も各国平仄がとれていない可能性が高い。

- 政策的観点からの差異

当該国独自に政策的観点からの送配電事業と異なる費用が計上されている可能性。

(例: スペイン…送電・配電コスト以外に、再生可能エネルギーやコージェネレーションの促進費用、離島分のコスト、前年の赤字分等が含まれている)

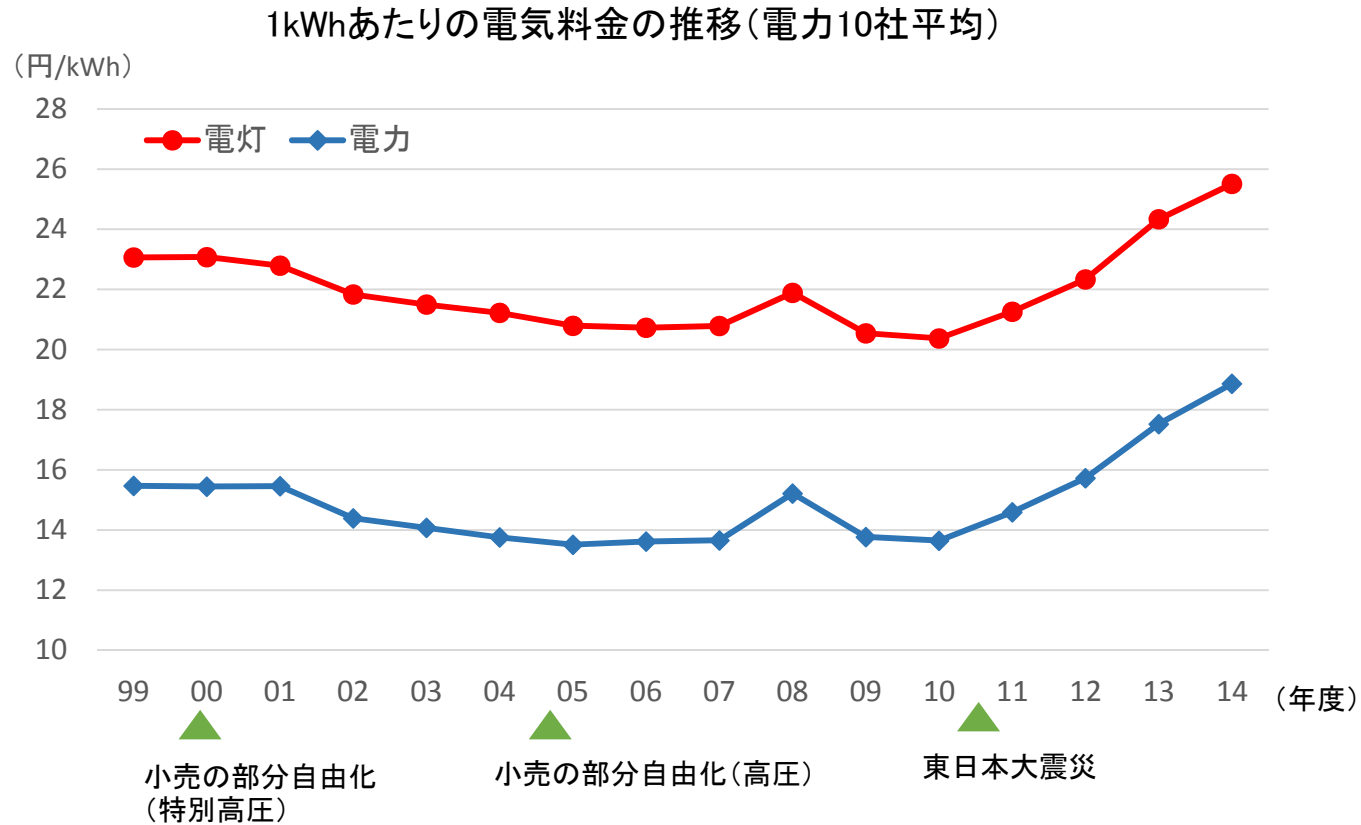
- 税金の差異

付加価値税の税率や、環境税の有無等

等

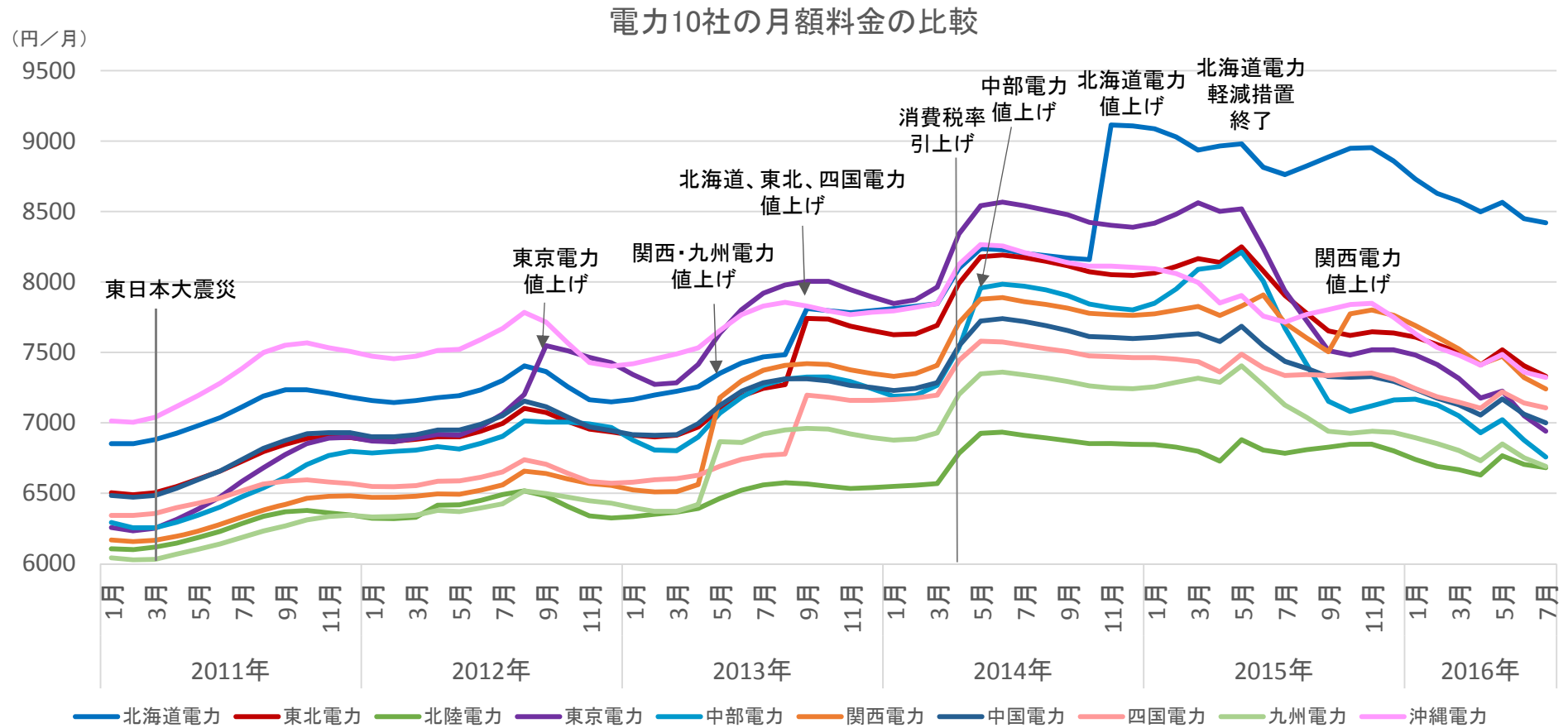
各国の電気料金については、各国それぞれに差異があるため、単純比較はできない。

日本の小売電気料金の推移



※電灯料金は、主に家庭部門における電気料金の平均単価。電力料金は、主に工場、オフィスビル等に対する電気料金の平均単価。
※平均単価は、電灯料収入、電力量収入をそれぞれ電灯販売電力量、電力販売電力量(kWh)で除して算出。
出所: 電気事業連合会「電力統計情報」より

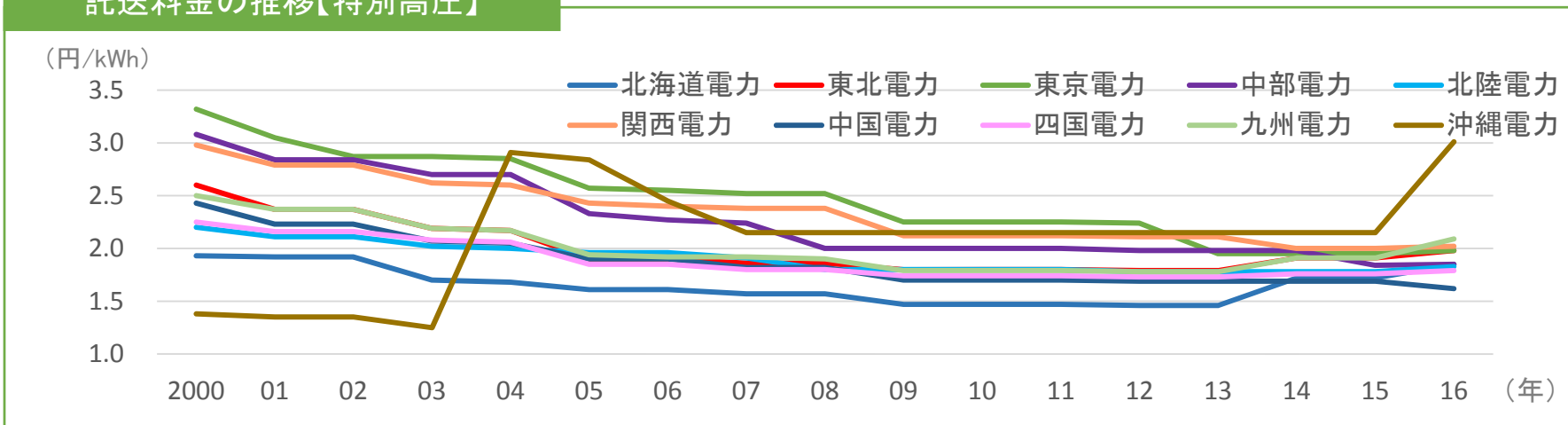
【参考】日本の家庭用電気料金の推移(電力10社・東日本大震災以降)



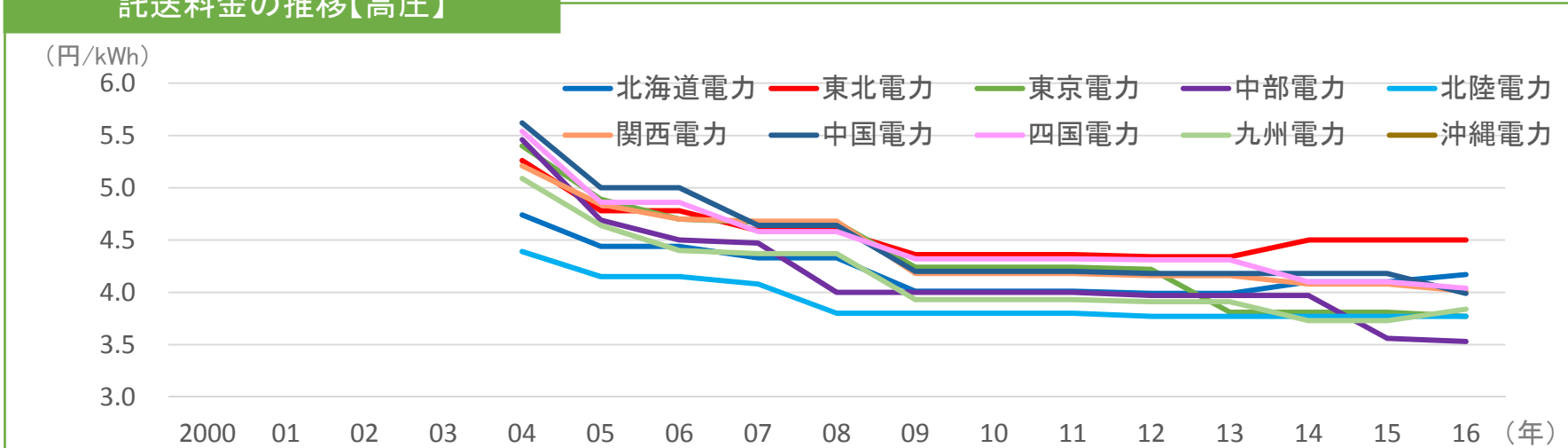
* 電力10社の料金単価表より、従量電灯B、30A、使用量290kWhの場合の料金にて計算。

日本の託送料金の推移(電力10社/特別高圧・高圧)

託送料金の推移【特別高圧】



託送料金の推移【高圧】

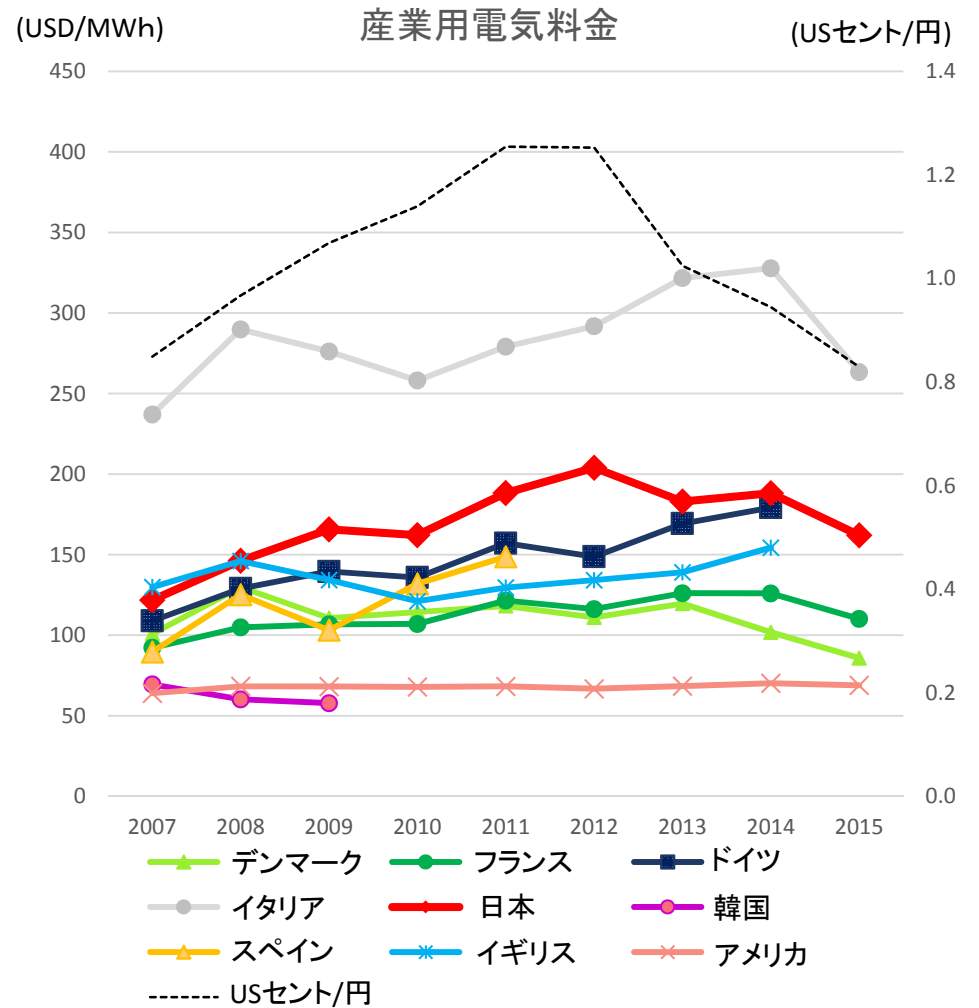
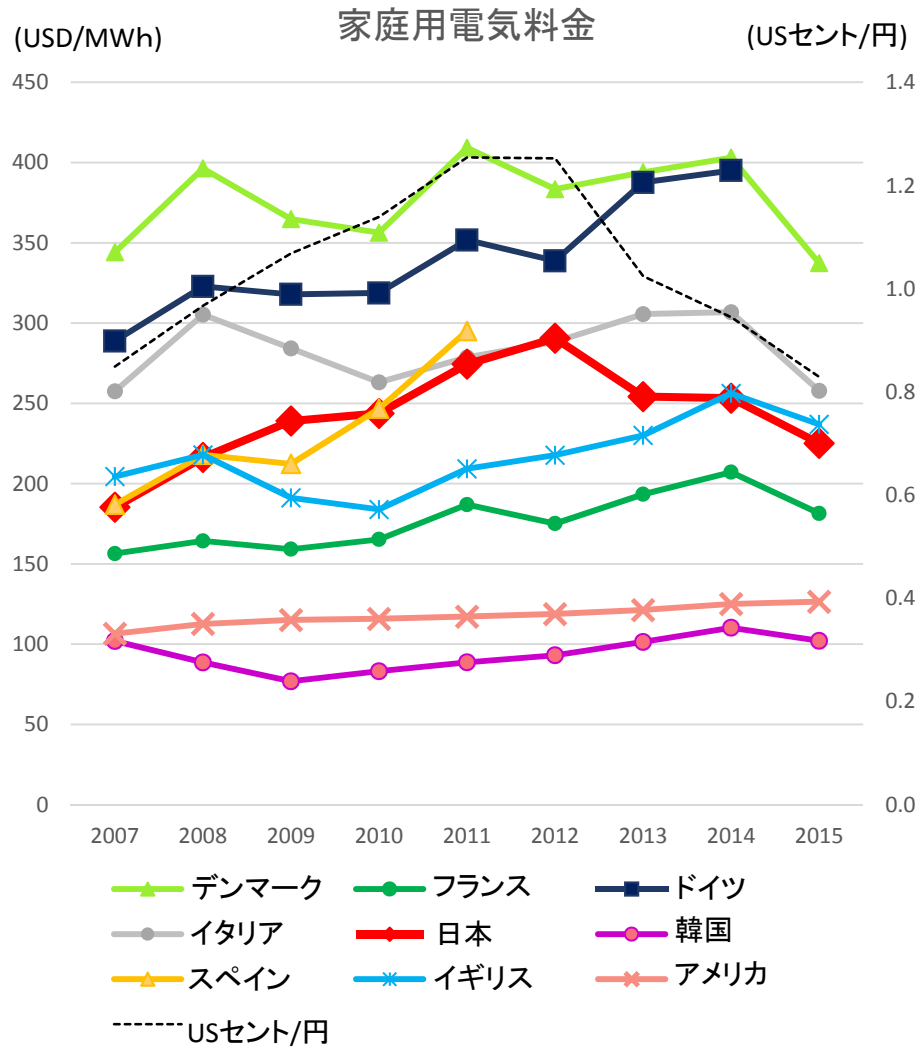


* 特別高圧は2000年から、高圧は2004年から段階的に自由化範囲を拡大。

* 2004年の沖縄電力、及び2016年については、制度変更を伴う変更。

出所：電力10社の託送供給約款の変更届出に関するプレスリリースより、1kWhあたりの平均単価。

小売電気料金の国際比較

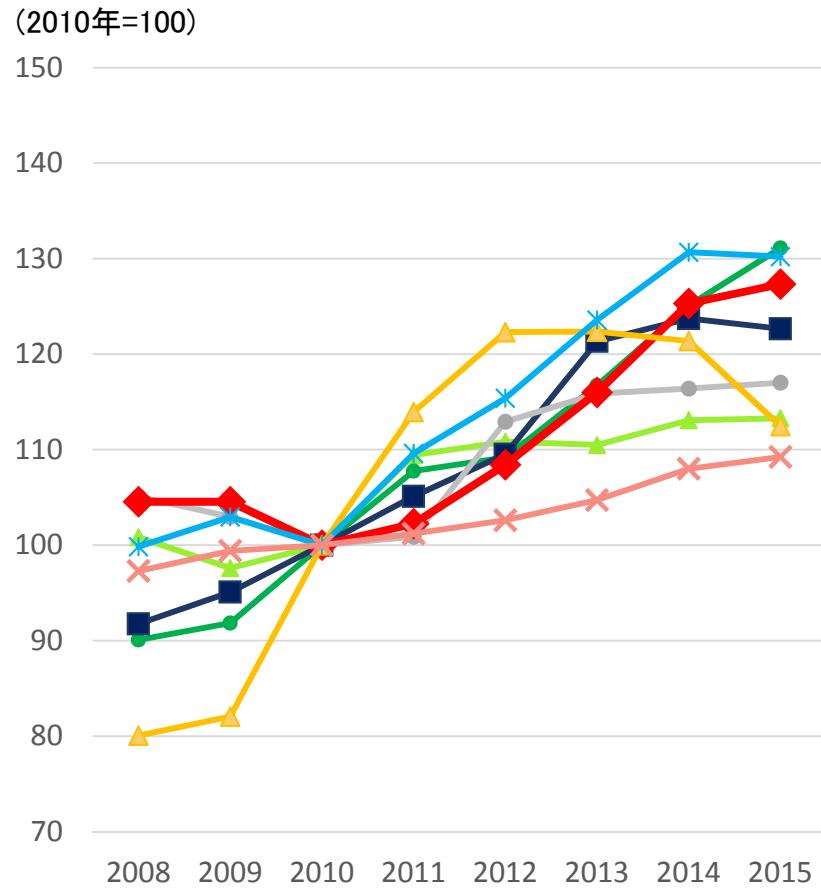


出所: IEA/ENERGY PRICES & TAXES

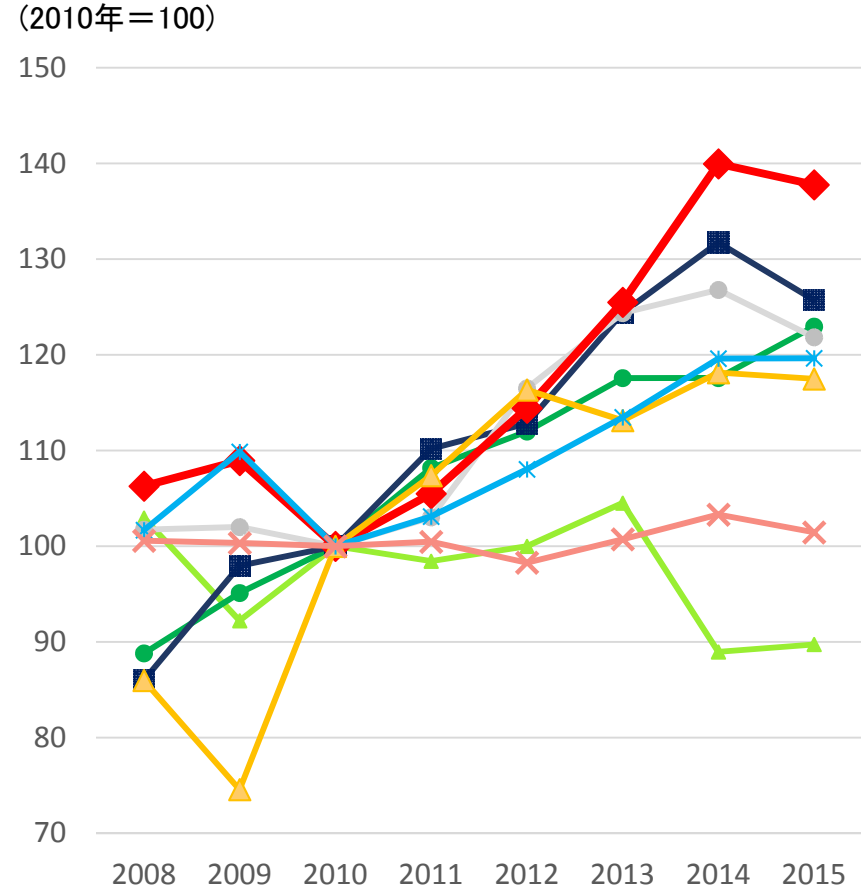
* 為替(USセント/円)は、OECD為替レートを使用

電気料金の国際比較(2010年=100とした指数(名目値))

【家庭用】



【産業用】



▲ デンマーク
 ● フランス
 ■ ドイツ
 ● イタリア
 ◆ 日本
 ▲ スペイン
 ✱ イギリス
 ✕ アメリカ

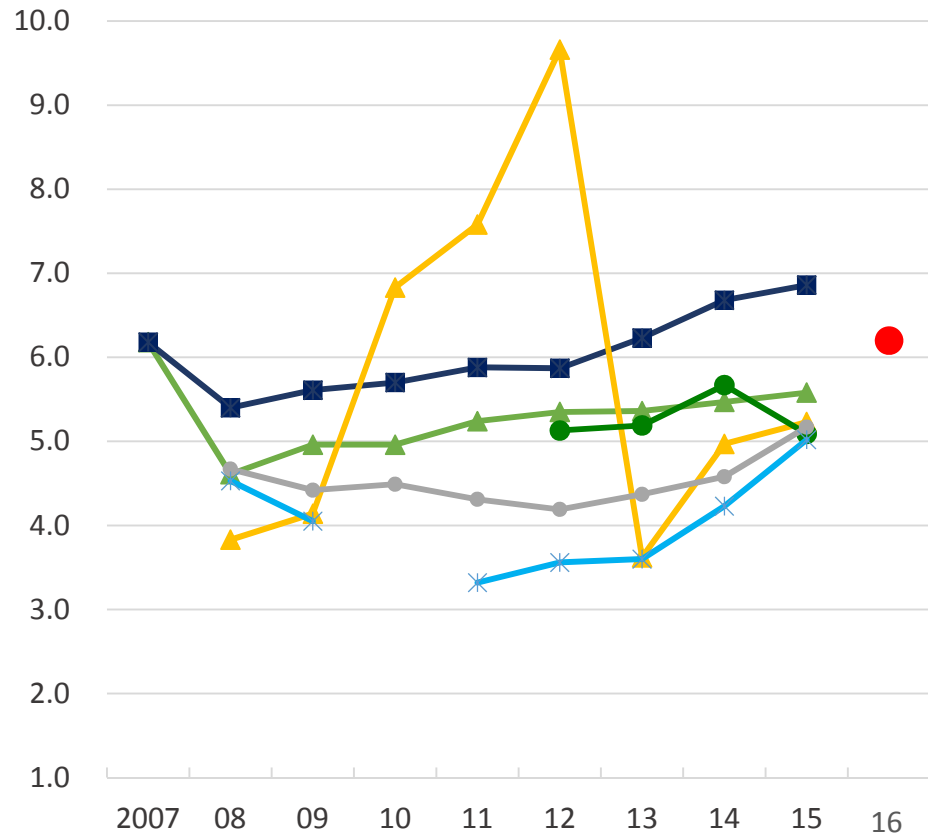
出所: IEA/ENERGY PRICES & TAXES

* 2010年=100とした指数(現地通貨における価格)。

託送料金の国際比較(ヨーロッパとの比較: Eurostat)

【家庭用】

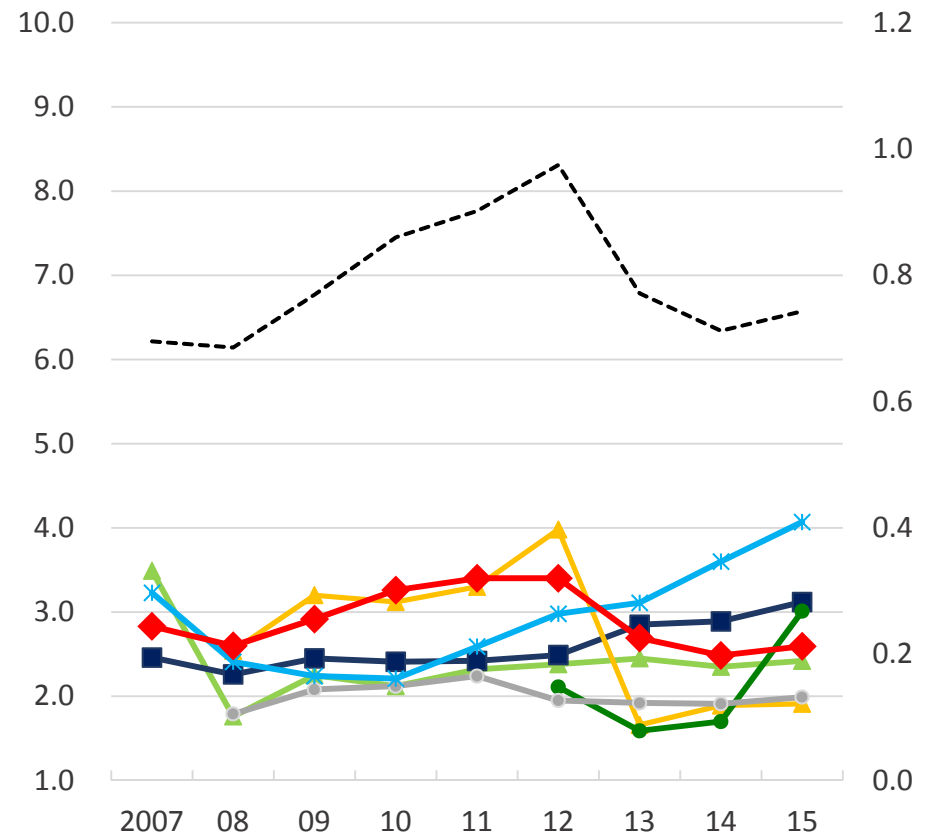
(ユーロセント/kWh)



【産業用】

(ユーロセント/kWh)

(ユーロセント/円)



- ▲ デンマーク
- ドイツ
- ▲ スペイン
- フランス
- イタリア
- ▲ イギリス
- ◆ 東京電力(高圧)
- - - ユーロセント/円

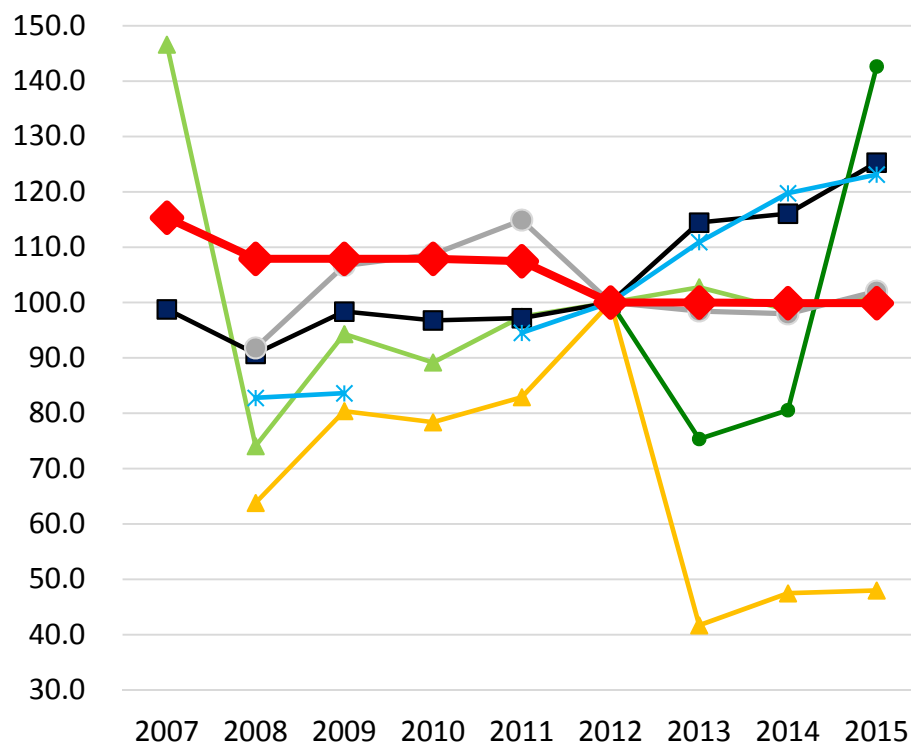
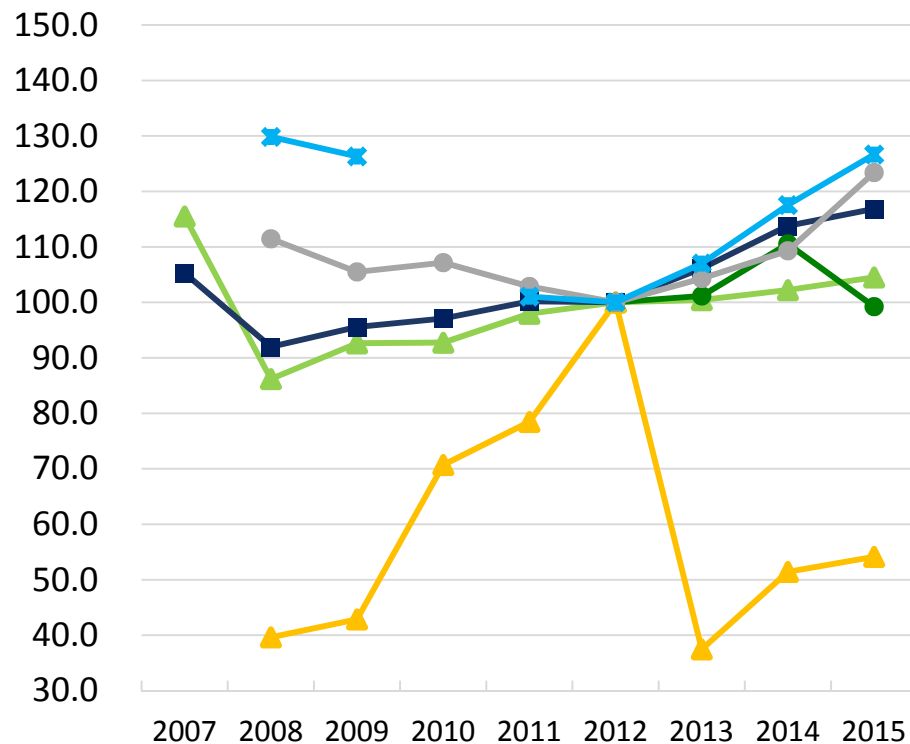
- * ヨーロッパのNetwork costと日本の託送料金については、定義に差がある可能性がある。
- * Eurostat掲載のデータ(最終更新2016年5月12日)より作成。家庭用:年間使用量が2500kWhより多く、5000kWh未満の場合、産業用:年間使用量が500MWhより多く、2000MWh未満の場合のNetwork costを使用。
- * 東京電力データは、2015年12月に認可された託送供給等約款から、家庭用は低圧を、産業用は高圧を使用。電源開発促進税(0.375円/kWh)は含まない。
- * 為替は、OECD為替レートを使用。

各国の託送料金の推移(ヨーロッパ: Eurostat、2012年=100とした指数)

【家庭用】

産業用

【産業用】



▲ デンマーク ■ ドイツ ▲ スペイン ● フランス ● イタリア * イギリス ◆ 東京電力(高圧)

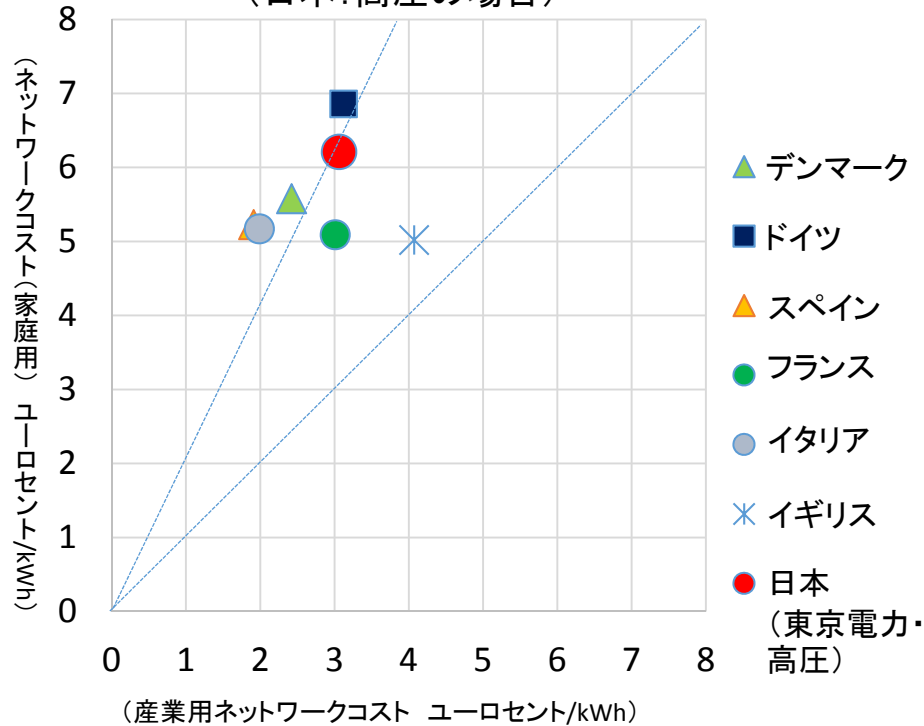
* ヨーロッパのNetwork costと日本の託送料金については、定義に差がある可能性がある。

* Eurostat掲載のデータ(最終更新2016年5月12日)より作成。家庭用:年間使用量が2500kWhより多く、5000kWh未満の場合、産業用:年間使用量が500MWhより多く、2000MWh未満の場合のNetwork costを使用。各国通貨における2012年の価格を100として算出。

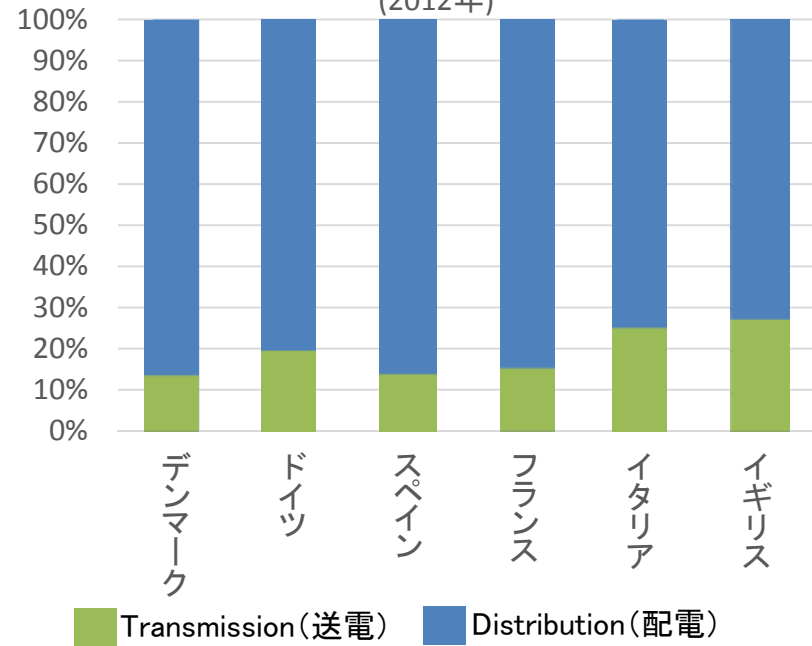
* 東京電力データ(産業用)は、東京電力の託送供給等約款の高圧単価から、2012年を100として算出。電源開発促進税(0.375円/kWh)は含まない。

ヨーロッパの託送料金(ネットワークコスト)

家庭用と産業用のネットワークコスト
(日本:高圧の場合)



ネットワークコストにおける送電と配電の比率
(2012年)



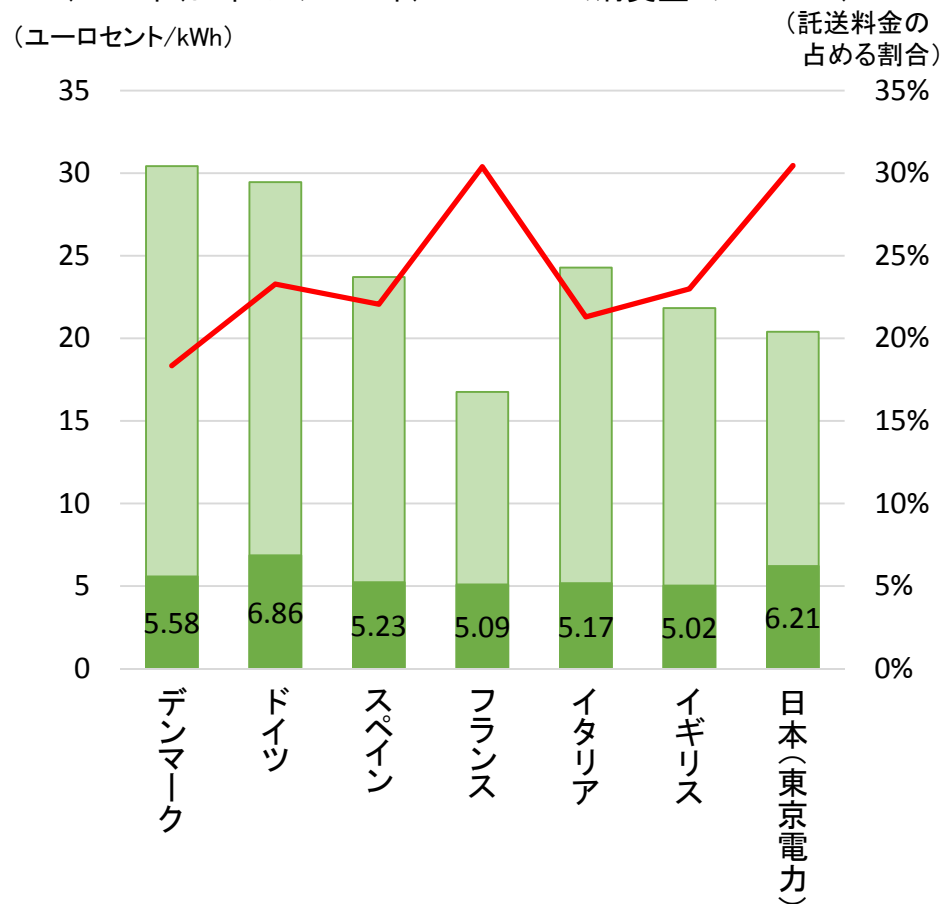
- *ヨーロッパのNetwork costと日本の託送料金については、定義に差がある可能性がある。
- * Eurostat掲載の2015年データ(最終更新2016年5月12日)より作成。家庭用は2500kWh<消費量<5000kWh、産業用は500MWh<消費量<2000MWhの場合)
- * 日本(東京電力)は2016年。ネットワークコストは、託送供給等約款より算出。電源開発促進税(0.375円/kWh)はネットワークコストに含まない。

European Commission/Energy prices and costs in Europe

ヨーロッパと日本の電気料金

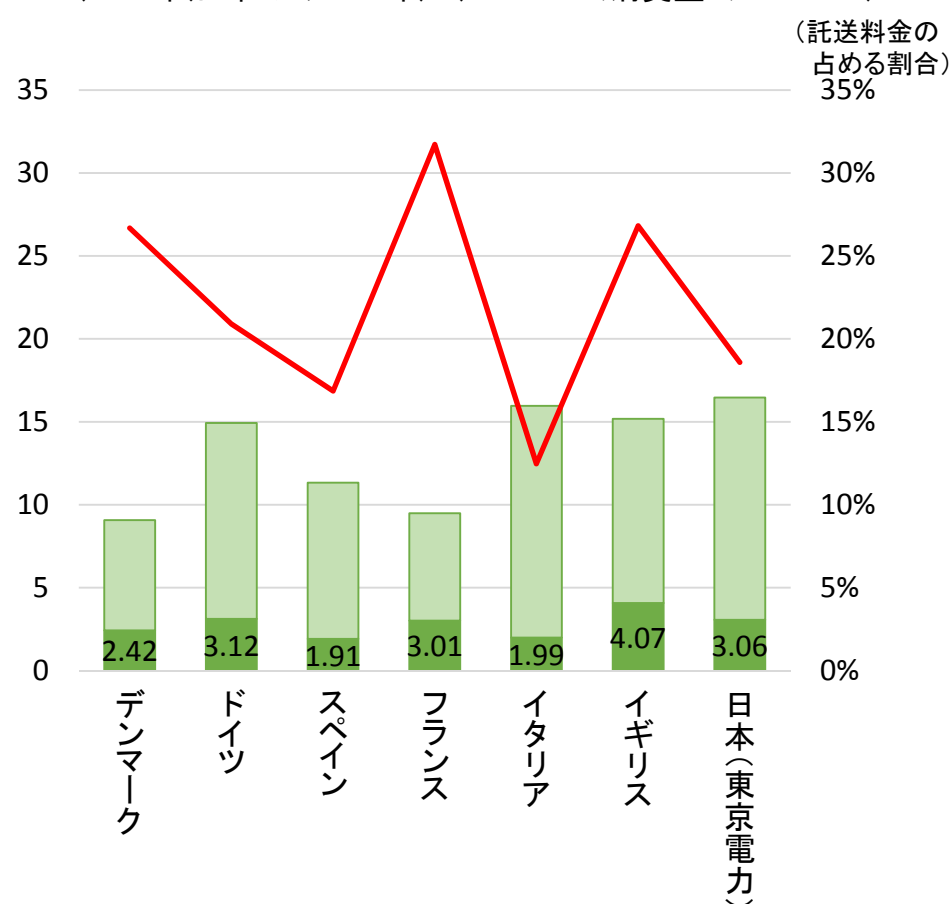
家庭用電気料金

(2015年(日本のみ2016年)・2500kWh<消費量<5000kWh)



産業用電気料金

(2015年(日本のみ2016年)・500MWh<消費量<2000MWh)



■ 単価 (ユーロセント/kWh) ■ Network costs (託送) — 託送料金の占める割合

* ヨーロッパのNetwork costと日本の託送料金については、定義に差がある可能性がある。

* Eurostat掲載のデータ(最終更新2016年5月12日)より作成。欧州は2015年データ。

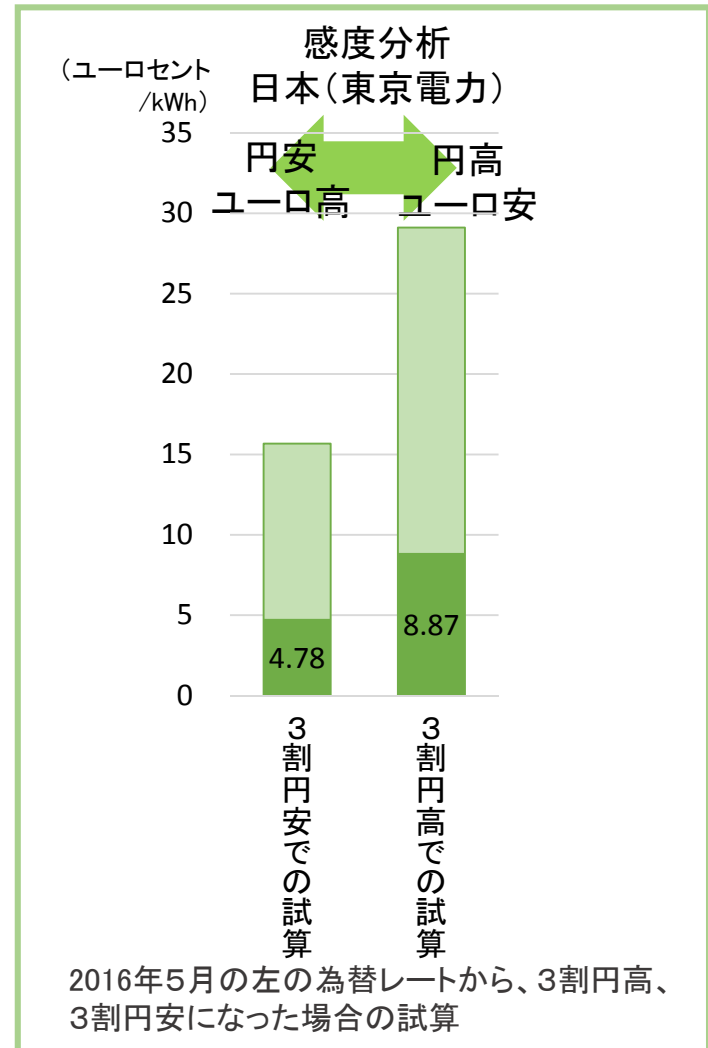
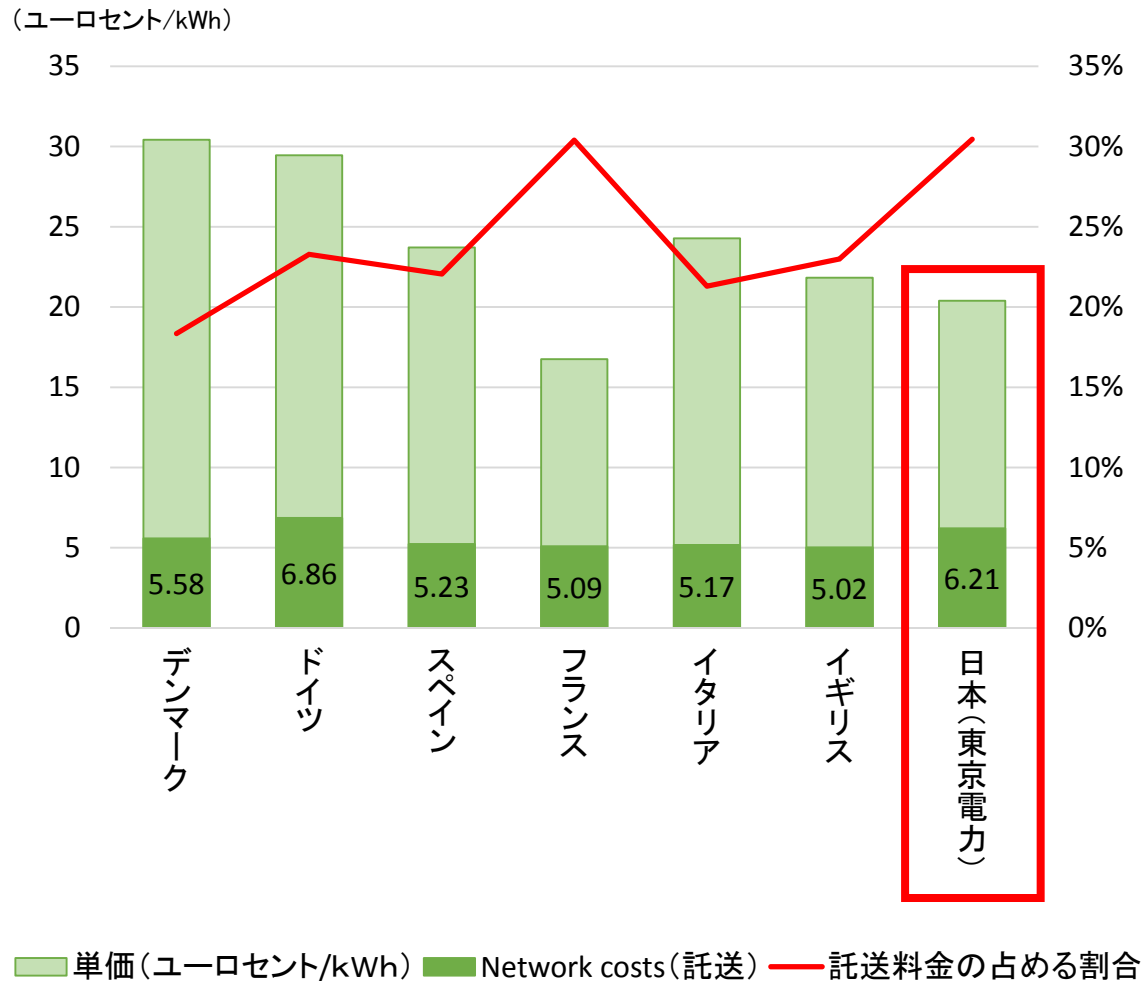
* 家庭用: 年間使用量が2500kWhより多く、5000kWh未満の場合、産業用: 年間使用量が500MWhより多く、2000MWh未満の場合の比較。

* Energy and supply, Network costs, Taxes and leviesの費目として課された額を合算したものを単価とした。

* 日本(東京電力)は、東京電力会社の料金単価表より作成。家庭用は従量電灯B、30A、使用量312.5kWh/月(年間3,750kWh)、2016年5月料金にて計算。託送料金は託送供給等約款より算出。産業用は高圧電力(契約電力487kW、1250MWh/年)使用として計算。電源開発促進税(0.375円/kWh)はネットワークコストに含まない。

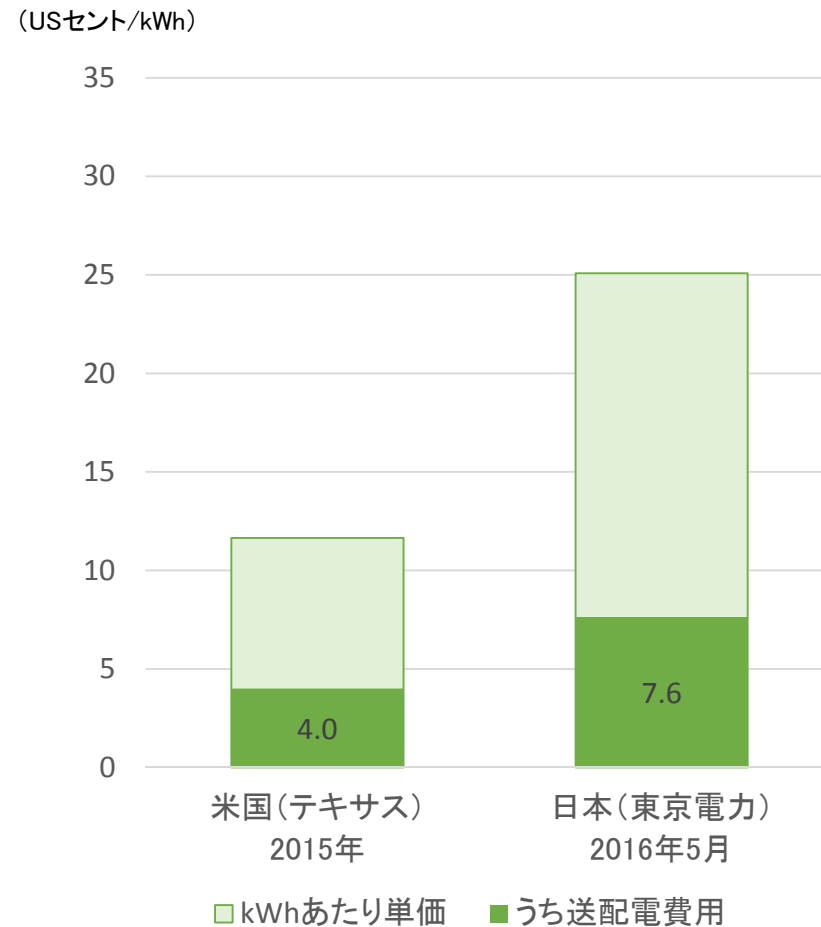
* 2016年5月のOECD為替レート(1USD=0.885ユーロ、1USD=108.85円(1ユーロ=123.0円))を使用。

【為替の影響】ヨーロッパと日本の電気料金



- * ユーロッパのNetwork costと日本の託送料金については、定義に差がある可能性がある。
- * Eurostat掲載のデータ(最終更新2016年5月12日)より作成。欧州は2015年データ。
- * 家庭用: 年間使用量が2500kWhより多く、5000kWh未満の場合の比較。
- * Energy and supply、Network costs、Taxes and leviesの費目として課された額を合算したものを単価とした。
- * 日本(東京電力)は、東京電力会社の料金単価表より作成。家庭用は従量電灯B、30A、使用量312.5kWh/月(年間3,750kWh)、2016年5月料金にて計算。託送料金は託送供給等約款より算出。電源開発促進税(0.375円/kWh)はネットワークコストに含まない。
- * 2016年5月のOECD為替レート(1USD=0.885ユーロ、1USD=108.85円(1ユーロ=123.0円))を使用。

米国(テキサス)の家庭用電気料金との比較



* 全米の小売料金単価及び送配電費用: 米国エネルギー省情報局(EIA)統計より。

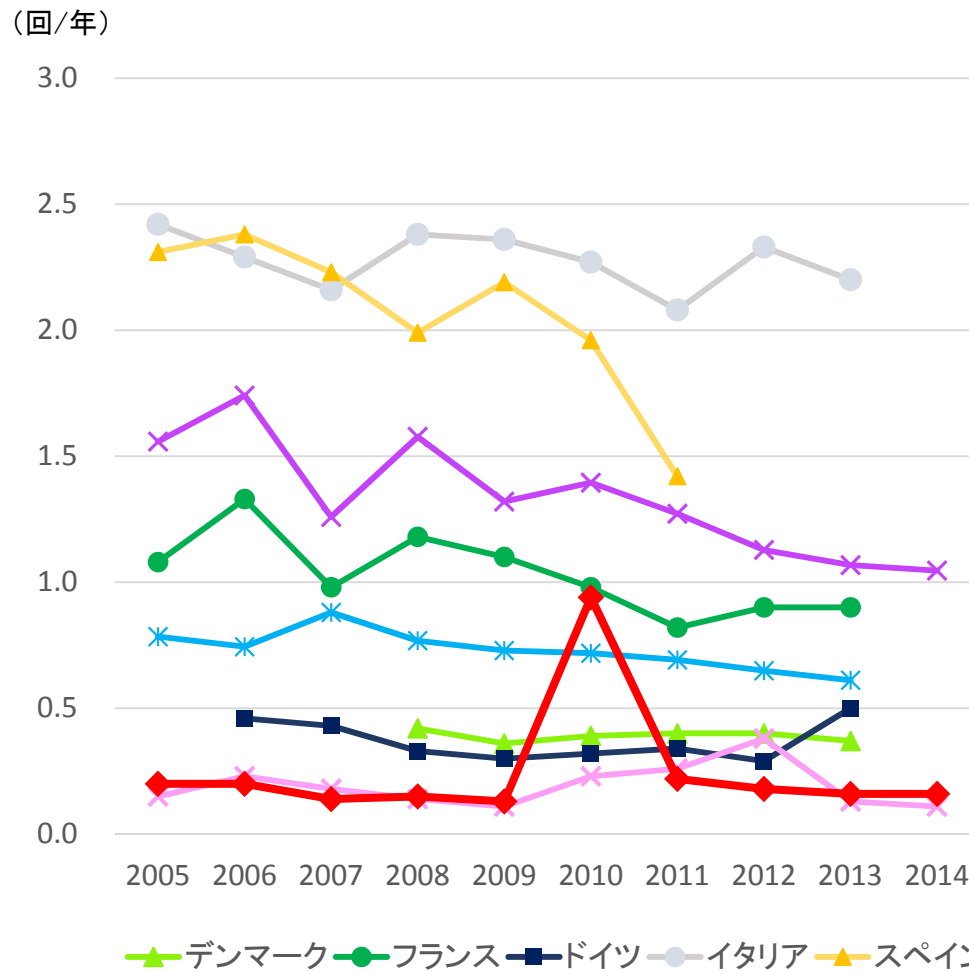
米国(テキサス)小売料金単価: 米国エネルギー省情報局(EIA)の州別料金単価実績(2015年9月)、送配電単価: Oncor Energy Delivery社のResidential Delivery Charges Total Monthly Bill Amount per 1000kWh(September1,2015)より計算

* 日本(東京電力)は、東京電力会社の料金単価表より作成。従量電灯B、30A、使用量312.5kWh/月(年間3,750kWh)、2016年5月料金にて計算。託送料金託送料金は託送供給等約款より算出。

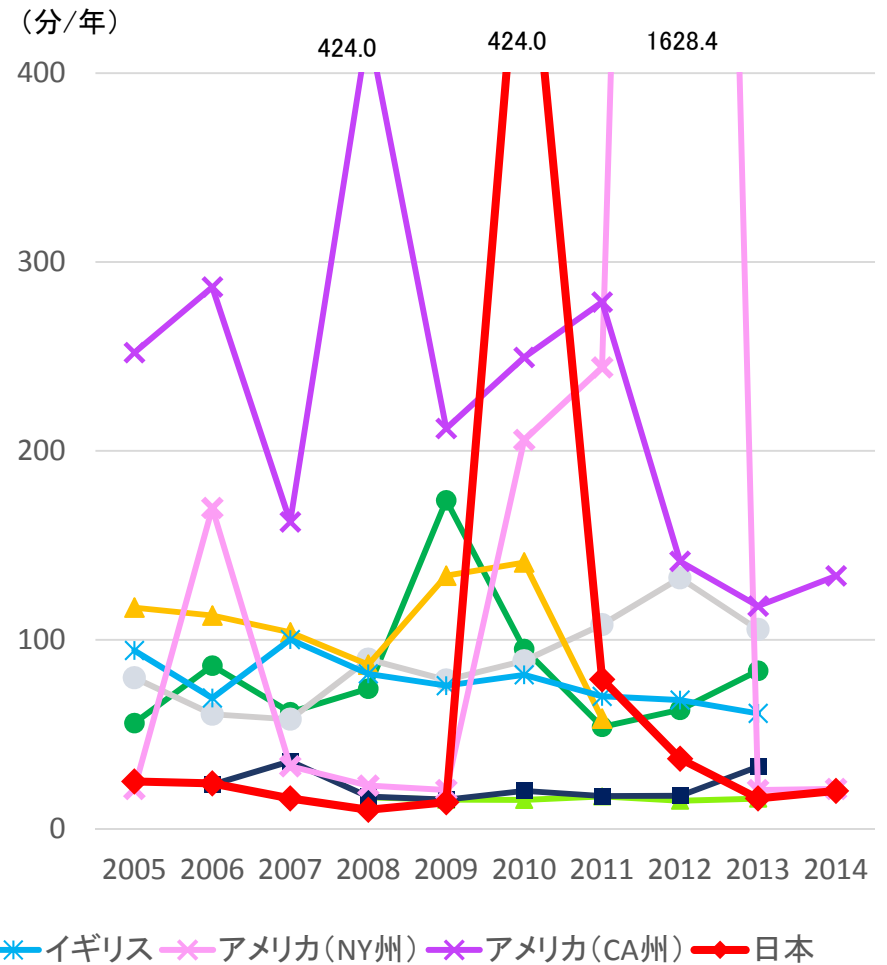
* 2016年5月のOECD為替レート(1USD=108.85円)を使用。

【参考】停電の回数・時間の国際比較

需要家1軒あたりの停電の回数



需要家1軒あたりののべ停電の長さ



出典: CEER/CEER Benchmarking report 5.2 on the continuity of electricity supply
 海外電力調査会「海外電気事業統計」2015(アメリカについてのデータ)
 電気事業連合会/INFOBASE2015(日本は年度単位)