



Twitterデータ概要

検索ワード	自転車 転ん 自転車 転ぶ 自転車 事故 自転車 怖 自転車 危 自転車 死
除外ワード	ウォーキング ジョギング
期間	2017/2/18 ~ 2017/3/21
件数	49,453件

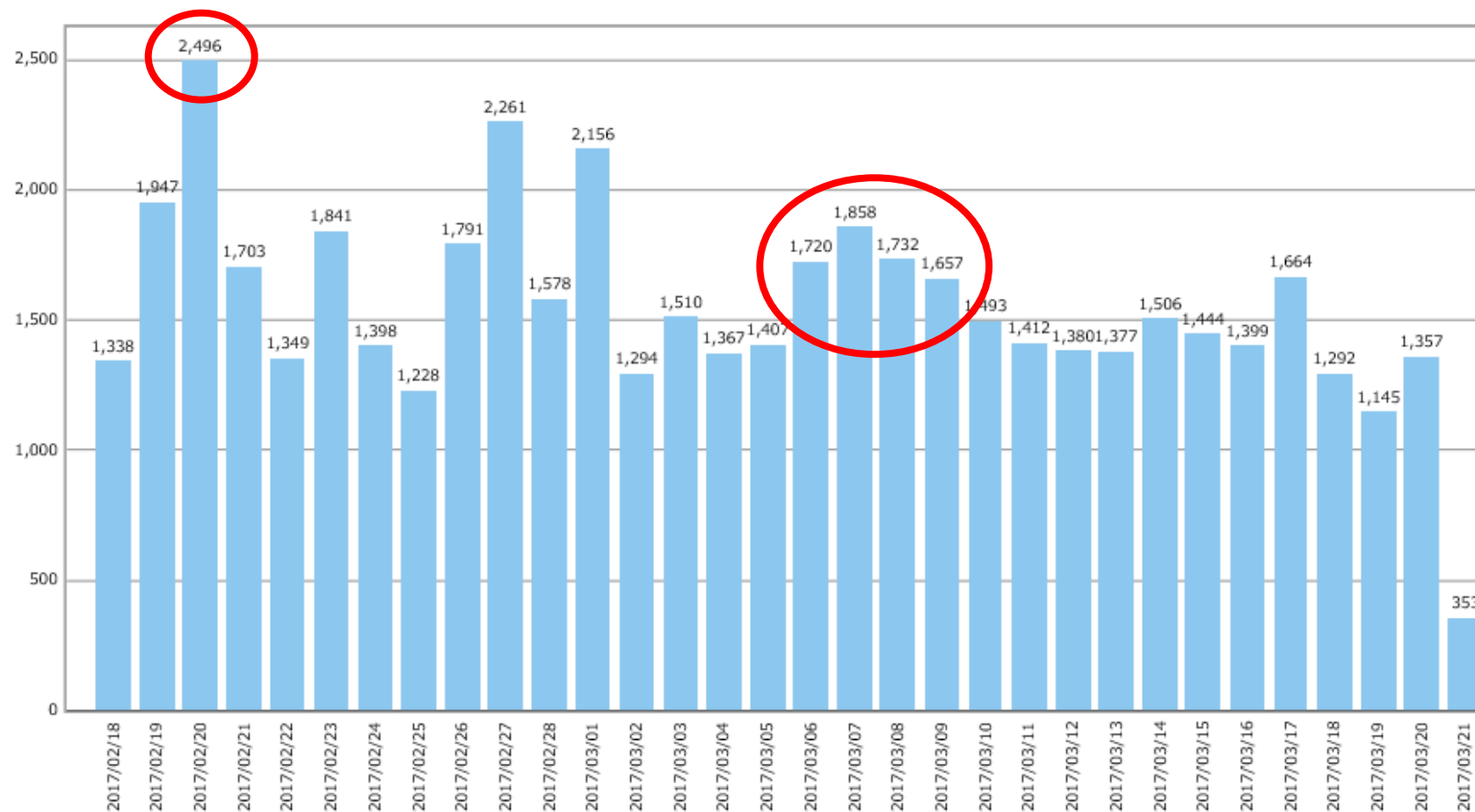
ニュースサイトの投稿等は除外する



Twitterデータ概要

Twitter上の投稿件数推移を表示。2月後半は件数の変動が激しいが、3/2以降は安定的な件数になっている。

発言数推移 (時系列グラフ)





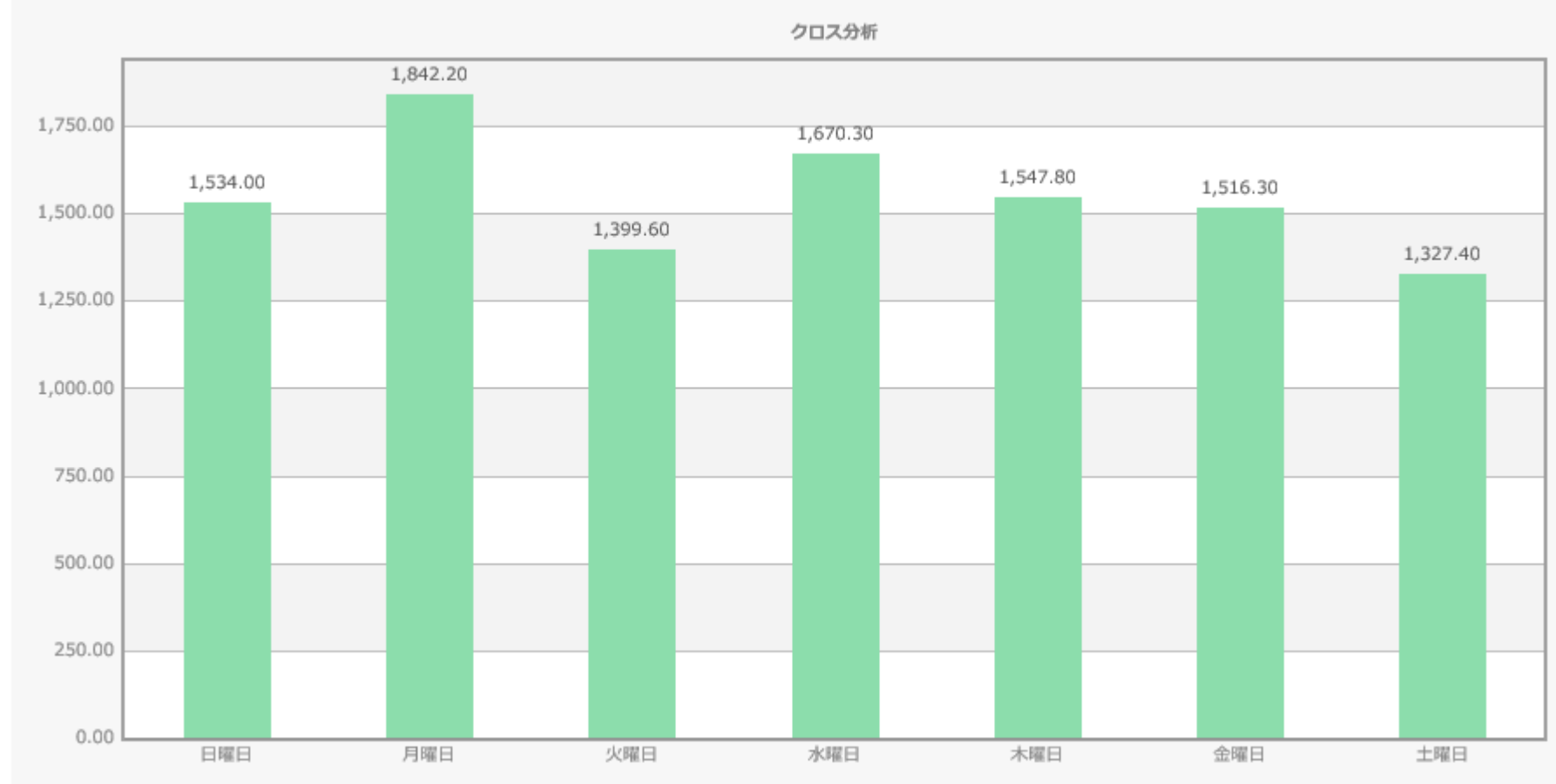
Twitterデータ概要

曜日別の投稿数の集計

休日よりも月曜日の方が投稿数が多いことは特殊なケース。



曜日別





Twitterデータ概要

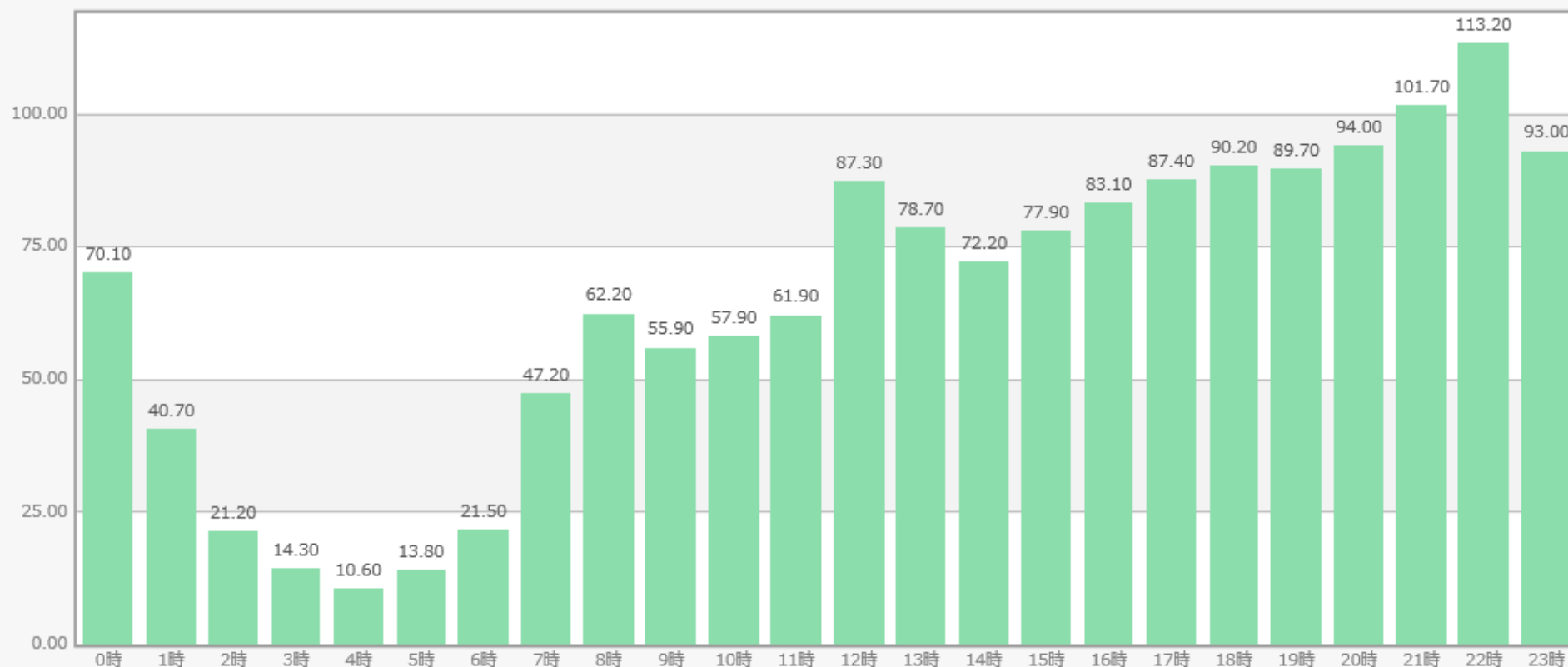
時間帯別の投稿件数を表示。20時以降に件数が急騰する。



時間帯別



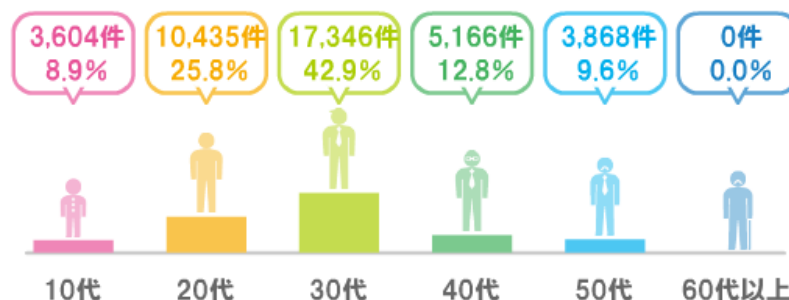
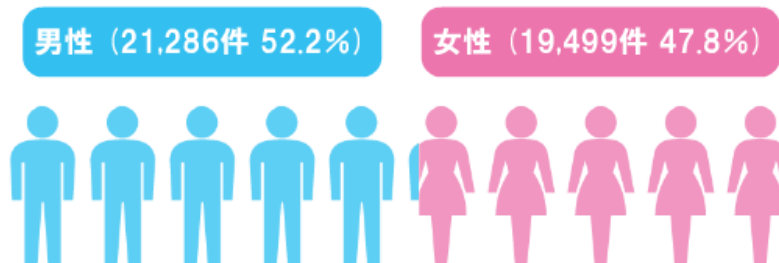
クロス分析





Twitterデータ概要

性別及び年代の集計結果。通常では登録が少なく取得不能な属性だが、ユーザプロファイリング機能で推定している。
30代が多いが話題としては危ない乗り方をしていた消費者に対する非難が比較的多い。



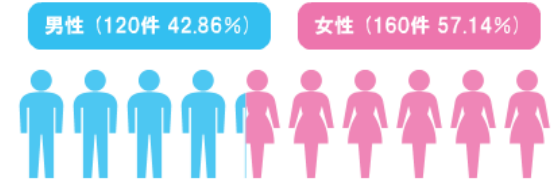
(参考) ユーザのプロファイルを発言傾向から推定する

各ユーザ毎の過去の発言をテキストマイニングすることで、投稿者の属性の推定が可能。

twitter



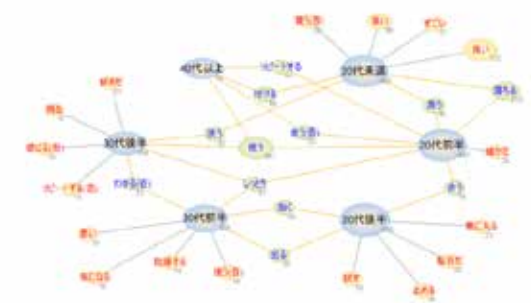
性別分析イメージ



年代分析イメージ



年代毎の比較分析イメージ





Twitterデータ概要

Twitterでは本人が書き込んだ「通常ツイート」、他者の投稿を全文引用した「リツイート」、投稿ユーザに対する返信にあたる「リプライ (Reply)」の3種類がある。どこまでを解析対象とするかは分析目的に応じて検討する必要がある。

