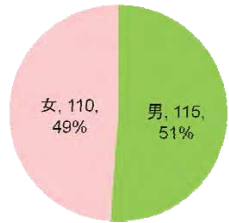
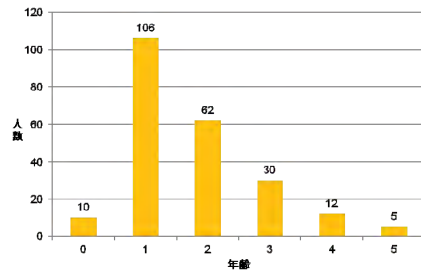


歯ブラシ事故データの詳細 (2007年1月 - 2011年12月)

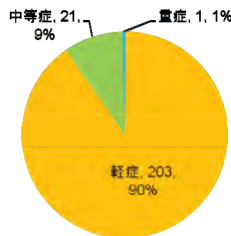
N = 225人 東京消防庁



性別



年齢

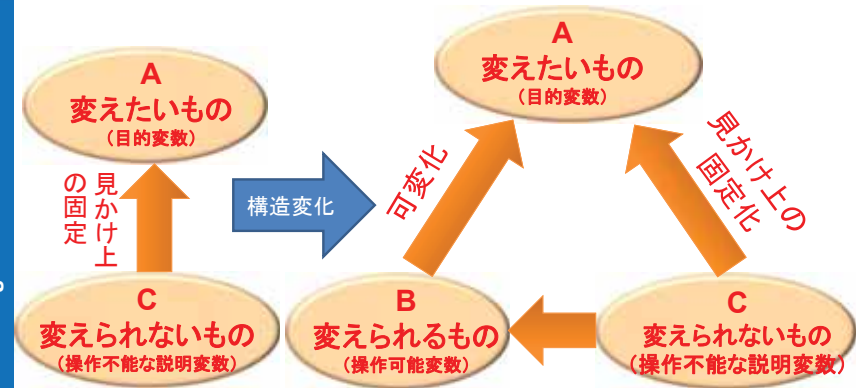


重症度



「変えられる化」

変えたいもの、変えられるもの、変えられないものを見極め、
変えられるもので、変えたいものを変える。

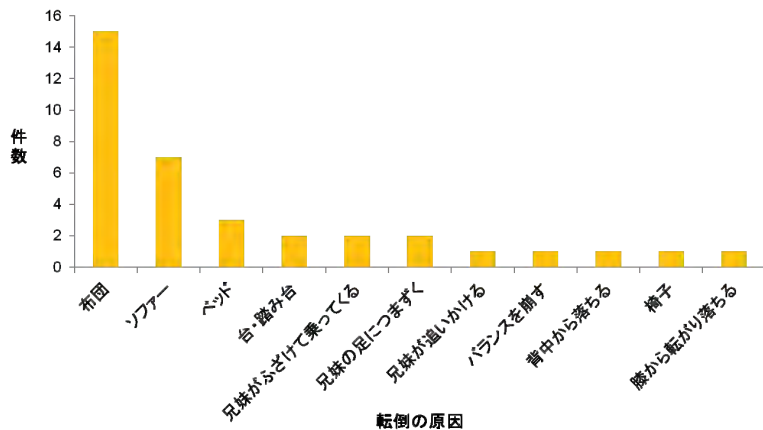


「(変えたいものが)
変えられない」構造

「変えられる」構造



転倒の原因となったもの



- 歯ブラシを口にくわえて部屋の中をあるいていたところ、布団の上でつまづいて転倒し、鼻と口から出血した
- 歯ブラシを口にくわえてソファから転落



多機関分散データの統合的利活用

