

**お詫びとお願い**  
**鉄製 自転車用後席幼児座席(リヤチャイルドシート)**  
**無償交換実施のお知らせ**

弊社が販売しております鉄製「自転車用後席幼児座席(リヤチャイルドシート)」の「足乗せ部」が破損し、お子様の足が自転車の後輪に巻き込まれ怪我をされた事故が発生したため、平成22年7月9日から誤った取付けをする可能性のある商品について「無償点検・修理」を実施しました。しかしながら、正常な取付けをした商品についても「足乗せ部」が破損し、怪我をされた事故が発生しているため、「樹脂製チャイルドシート」に無償にて交換させていただくことといたしました。既に足乗せ部を無償点検修理されたお客様の商品も含まれます。対象商品をお使いのお客様は、ご購入された販売店にて交換させていただきますので、お手数をお掛けいたしますがお買い上げの販売店までお越しください。

また、対象商品を含め弊社が販売いたしました鉄製「自転車用後席幼児座席(リヤチャイルドシート)」全商品については、無償点検を実施致しますので、ご希望のお客様はお買い上げの販売店までお越し願います。ご不明な点は、ご購入された販売店にご相談ください。

対象商品をお使いのお客様には、ご心配とご迷惑をおかけし、誠に申し訳ございません。

**対象商品 自転車用後席幼児座席(リヤチャイルドシート)**

名称 (モデル名)	後席リヤチャイルドシート (RCS-PA6)	後席リヤチャイルドシート (RCS-AP6A)	後席リヤチャイルドシート (RCS-AP6)	リヤチャイルドシート(2人用) (RCS-8RT)	リヤチャイルドシート (RCS-8ER)	後席リヤチャイルドシート (RCS-MA6A)
商品写真						
モデルの 識別ポイント	①後席のバックレスト下部に足乗せ部がある。②バックレスト下部に足乗せ部がある。③バックレスト下部に足乗せ部がある。④バックレスト下部に足乗せ部がある。⑤バックレスト下部に足乗せ部がある。⑥バックレスト下部に足乗せ部がある。	①後席のバックレスト下部に足乗せ部がある。②バックレスト下部に足乗せ部がある。③バックレスト下部に足乗せ部がある。④バックレスト下部に足乗せ部がある。⑤バックレスト下部に足乗せ部がある。⑥バックレスト下部に足乗せ部がある。	①後席のバックレスト下部に足乗せ部がある。②バックレスト下部に足乗せ部がある。③バックレスト下部に足乗せ部がある。④バックレスト下部に足乗せ部がある。⑤バックレスト下部に足乗せ部がある。⑥バックレスト下部に足乗せ部がある。	①後席のバックレスト下部に足乗せ部がある。②バックレスト下部に足乗せ部がある。③バックレスト下部に足乗せ部がある。④バックレスト下部に足乗せ部がある。⑤バックレスト下部に足乗せ部がある。⑥バックレスト下部に足乗せ部がある。	①後席のバックレスト下部に足乗せ部がある。②バックレスト下部に足乗せ部がある。③バックレスト下部に足乗せ部がある。④バックレスト下部に足乗せ部がある。⑤バックレスト下部に足乗せ部がある。⑥バックレスト下部に足乗せ部がある。	①後席のバックレスト下部に足乗せ部がある。②バックレスト下部に足乗せ部がある。③バックレスト下部に足乗せ部がある。④バックレスト下部に足乗せ部がある。⑤バックレスト下部に足乗せ部がある。⑥バックレスト下部に足乗せ部がある。
名称 (モデル名)	リヤチャイルドシート (RCS-MA6C)	リヤチャイルドシート (RCS-MA6C)	リヤチャイルドシート (RCS-MA)	リヤチャイルドシート (RCS-AMB)	リヤチャイルドシート (RCS-888C)	リヤチャイルドシート (RCS-MA6A)
商品写真						
モデルの 識別ポイント	①後席のバックレスト下部に足乗せ部がある。②バックレスト下部に足乗せ部がある。③バックレスト下部に足乗せ部がある。④バックレスト下部に足乗せ部がある。⑤バックレスト下部に足乗せ部がある。⑥バックレスト下部に足乗せ部がある。	①後席のバックレスト下部に足乗せ部がある。②バックレスト下部に足乗せ部がある。③バックレスト下部に足乗せ部がある。④バックレスト下部に足乗せ部がある。⑤バックレスト下部に足乗せ部がある。⑥バックレスト下部に足乗せ部がある。	①後席のバックレスト下部に足乗せ部がある。②バックレスト下部に足乗せ部がある。③バックレスト下部に足乗せ部がある。④バックレスト下部に足乗せ部がある。⑤バックレスト下部に足乗せ部がある。⑥バックレスト下部に足乗せ部がある。	①後席のバックレスト下部に足乗せ部がある。②バックレスト下部に足乗せ部がある。③バックレスト下部に足乗せ部がある。④バックレスト下部に足乗せ部がある。⑤バックレスト下部に足乗せ部がある。⑥バックレスト下部に足乗せ部がある。	①後席のバックレスト下部に足乗せ部がある。②バックレスト下部に足乗せ部がある。③バックレスト下部に足乗せ部がある。④バックレスト下部に足乗せ部がある。⑤バックレスト下部に足乗せ部がある。⑥バックレスト下部に足乗せ部がある。	①後席のバックレスト下部に足乗せ部がある。②バックレスト下部に足乗せ部がある。③バックレスト下部に足乗せ部がある。④バックレスト下部に足乗せ部がある。⑤バックレスト下部に足乗せ部がある。⑥バックレスト下部に足乗せ部がある。

※モデル名は、商品本体には表示されていません。

**「リヤチャイルドシート無償交換、お客様コールセンター」**  
**フリーダイヤル 0120-22-0355**

受付時間 9:00～17:00  
 2010年 9月 月曜日～金曜日および土曜・日曜・祝日  
 2010年10月以降 月曜日～金曜日(土・日・祝日及び弊社指定休日は除く)

**ブリヂストンサイクル株式会社**  
 〒300-8502 東京都北区中野5-1-1  
 お客様相談室 フリーダイヤル 0120-22-0355  
 営業時間 9:00～17:00(土・日・祝日を除く)  
 (土・日・祝日及び弊社指定休日は除く)

- ・注意喚起・点検交換から無償交換に変更
- ・販売店を対象に配布
- ・対象機種をわかりやすく表示
- ・一般的な製品リコール案内

**BRIDGESTONE**

**お子様の安全のために、チャイルドシートのご確認をお願いいたします。**

鉄製「自転車用リヤチャイルドシート」無償交換のお知らせ

弊社が販売いたしました鉄製「自転車用リヤチャイルドシート」は、お子様の安全を確保し、お子様の安全に配慮した構造と素材を採用しております。つきましては、再販の予定はございません。また、鉄製のチャイルドシートは、お子様の安全を確保するための構造と素材を採用しております。つきましては、再販の予定はございません。また、鉄製のチャイルドシートは、お子様の安全を確保するための構造と素材を採用しております。つきましては、再販の予定はございません。

【リコール対象製品】

鉄製

【代替品】

樹脂製

製品名	型番	型番	型番	型番	型番	型番
製品名	リヤチャイルドシート	リヤチャイルドシート	リヤチャイルドシート	リヤチャイルドシート	リヤチャイルドシート	リヤチャイルドシート
型番	BCS-001	BCS-002	BCS-003	BCS-004	BCS-005	BCS-006
製品名	リヤチャイルドシート	リヤチャイルドシート	リヤチャイルドシート	リヤチャイルドシート	リヤチャイルドシート	リヤチャイルドシート
型番	BCS-007	BCS-008	BCS-009	BCS-010	BCS-011	BCS-012

0120-22-0355

<http://www.bscycle.co.jp/>

全面社告 全14紙 3500万部

- ・お子様の安全のため・・・確認下さい
- 下記ご意見を頂く
  - ・広告のように見える
  - ・危機感が伝わらない
- ・「リコール社告」の表示の有無によって掲載費は大きく異なる
- ・TV・新聞報道もあり、反響は大
- ・社告のみの掲載の場合、周知効果は限定される

**ブリヂストン**

**お子様の安全のために チャイルドシートをご確認ください!!**

— 鉄製 自転車用リヤチャイルドシートの無償交換をしています —

ブリヂストンサイクルが製造した鉄製「自転車用後部座席用リヤチャイルドシート」は、旧規格を基準に製造し、お子様が乗る際に車体が揺れ出し、下座席がママ/パパの背中やフロントモデルを含む）を対象として、平成22年6月21日より無償交換の上、後座席リヤチャイルドシートに無償交換をさせていただきます。入賞が終了しております。

○本賞上の販売店、もしくは最寄りのブリヂストンサイクル販売店にて「無償交換」を受けて頂くようお願い申し上げます。  
○対象商品以外についても、無償交換を実施いたしますので、販売店までお問い合わせください。

**リコール対象商品**  
(下座席1台が対象です)

**交換用商品**  
(新しい商品でも、旧規格のものを交換します)

**対象商品** (商品・モデル名は、商品説明に記載されておらず、いずれの商品も後部座席用リヤチャイルドシートに交換の対象となります。リヤモデルは後座席用リヤチャイルドシートに交換の対象となります。)

商品名	NEWリヤチャイルドシート PC09-010A	リヤチャイルドシート PC09-010B	リヤチャイルドシート PC09-010C	ジュニアシート PC09-010D	リヤチャイルドシート PC09-010E	NEWリヤチャイルドシート PC09-010F
商品写真						
対象 モデル (※PC09-010G)	<ul style="list-style-type: none"> <li>PC09-010A</li> <li>PC09-010B</li> <li>PC09-010C</li> <li>PC09-010D</li> <li>PC09-010E</li> </ul>	<ul style="list-style-type: none"> <li>PC09-010B</li> <li>PC09-010C</li> <li>PC09-010D</li> <li>PC09-010E</li> </ul>	<ul style="list-style-type: none"> <li>PC09-010C</li> <li>PC09-010D</li> <li>PC09-010E</li> <li>PC09-010F</li> </ul>	<ul style="list-style-type: none"> <li>PC09-010D</li> <li>PC09-010E</li> <li>PC09-010F</li> </ul>	<ul style="list-style-type: none"> <li>PC09-010E</li> <li>PC09-010F</li> </ul>	<ul style="list-style-type: none"> <li>PC09-010F</li> </ul>
商品名	リヤチャイルドシート	NEWジュニアシート チャイルドシート	ジュニアシート チャイルドシート	リヤチャイルドシート	リヤチャイルドシート チャイルドシート	リヤチャイルドシート チャイルドシート
モデル名	PC09-010G	PC09-010A	PC09-010B	PC09-010C	PC09-010D	PC09-010E
商品写真						
対象 モデル (※PC09-010F)	<ul style="list-style-type: none"> <li>PC09-010G</li> <li>PC09-010A</li> <li>PC09-010B</li> <li>PC09-010C</li> <li>PC09-010D</li> <li>PC09-010E</li> </ul>	<ul style="list-style-type: none"> <li>PC09-010A</li> <li>PC09-010B</li> <li>PC09-010C</li> <li>PC09-010D</li> </ul>	<ul style="list-style-type: none"> <li>PC09-010B</li> <li>PC09-010C</li> <li>PC09-010D</li> </ul>	<ul style="list-style-type: none"> <li>PC09-010C</li> <li>PC09-010D</li> <li>PC09-010E</li> </ul>	<ul style="list-style-type: none"> <li>PC09-010D</li> <li>PC09-010E</li> </ul>	<ul style="list-style-type: none"> <li>PC09-010E</li> </ul>

ブリヂストンサイクル リヤチャイルドシート 無償交換、お客様コールセンター **0120-22-0355** (受付時間: 月曜～金曜 10:00～17:00、土・日・祝日 10:00～16:00)

ブリヂストンサイクル株式会社  
〒104-8503 東京都中央区新富1-1-1  
お客様コールセンター 0120-22-0355  
お問い合わせ: 03-5561-1111  
Eメール: bsc@bsc.co.jp

URL: <http://www.bscycle.co.jp/> **amazon** でご購入

- ・ポスター・チラシを改定  
お子様の安全のため・・・確認下さい
- ・自転車販売店へ再送付  
(12000店)
- ・全国の幼稚園・保育園へ送付し、  
協力依頼。  
(43000ヶ所)  
ポスター1枚、チラシ50枚  
経済産業省の支援のもと、
- ・全日本私立幼稚園連合会  
東京都私立幼稚園連合会の協力を  
得て、発信
- ・量販・スーパーマーケット業界の協力  
も頂く
- ・消費者庁の協力により、自治体消費者  
窓口へ情報発信
- ・幼稚園・保育園向けは効果大、継続  
性有り。
- ・追加送付依頼有り。

# 6.5 2011/4 販売店用・幼稚園用 周知ポスター、新聞チラシ

## 1.リコール社告として明確化 2.危険さの訴求改善 3.使用状態を判り易く

経済産業省・主婦連のご意見を頂き改定

販売店（3回目）、幼稚園・保育園（2回目）送付

資料4

ブリヂストン  
お子様の安全のために **チャイルドシートをご確認ください!!**  
— 鉄製 自転車用リヤチャイルドシートの無償交換をしています —  
ブリヂストンサイクルが製造した全品対象の自転車用リヤチャイルドシート(以下対象品)は、お子様が乗ることで発生する危険性を高める恐れがあり、下記のリコール対象品(以下対象品)を念のため回収として、早急にお取り換えが必要です。回収対象品は、回収用リヤチャイルドシートに無償交換させていただきます。  
○対象品上の危険性、もしくは対象品のリコールチャイルドシート(以下対象品)について「回収用リヤチャイルドシート」を郵送でお取り換えいたします。  
○対象品が対象品以外についても、回収用リヤチャイルドシートは、先着順でお取り換えいたします。

**リコール対象商品**  
(下の図の1が対象品です)  
**交換用商品**  
(下の図の2が対象品です)

対象品

商品名	ブリヂストンサイクル リヤチャイルドシート	ブリヂストンサイクル リヤチャイルドシート	ブリヂストンサイクル リヤチャイルドシート	ブリヂストンサイクル リヤチャイルドシート	ブリヂストンサイクル リヤチャイルドシート	ブリヂストンサイクル リヤチャイルドシート
セ/モデル	PCD-1A1	PCD-1A2	PCD-1A3	PCD-1A4	PCD-1A5	PCD-1A6
商品写真						
対象品上の危険性	足乗せ部分が破損し、お子様がケガをされる事故が発生しています。	足乗せ部分が破損し、お子様がケガをされる事故が発生しています。	足乗せ部分が破損し、お子様がケガをされる事故が発生しています。	足乗せ部分が破損し、お子様がケガをされる事故が発生しています。	足乗せ部分が破損し、お子様がケガをされる事故が発生しています。	足乗せ部分が破損し、お子様がケガをされる事故が発生しています。
交換用商品	ブリヂストンサイクル リヤチャイルドシート	ブリヂストンサイクル リヤチャイルドシート	ブリヂストンサイクル リヤチャイルドシート	ブリヂストンサイクル リヤチャイルドシート	ブリヂストンサイクル リヤチャイルドシート	ブリヂストンサイクル リヤチャイルドシート
セ/モデル	PCD-2A1	PCD-2A2	PCD-2A3	PCD-2A4	PCD-2A5	PCD-2A6
商品写真						
対象品上の危険性	足乗せ部分が破損し、お子様がケガをされる事故が発生しています。	足乗せ部分が破損し、お子様がケガをされる事故が発生しています。	足乗せ部分が破損し、お子様がケガをされる事故が発生しています。	足乗せ部分が破損し、お子様がケガをされる事故が発生しています。	足乗せ部分が破損し、お子様がケガをされる事故が発生しています。	足乗せ部分が破損し、お子様がケガをされる事故が発生しています。
交換用商品	ブリヂストンサイクル リヤチャイルドシート	ブリヂストンサイクル リヤチャイルドシート	ブリヂストンサイクル リヤチャイルドシート	ブリヂストンサイクル リヤチャイルドシート	ブリヂストンサイクル リヤチャイルドシート	ブリヂストンサイクル リヤチャイルドシート
セ/モデル	PCD-3A1	PCD-3A2	PCD-3A3	PCD-3A4	PCD-3A5	PCD-3A6

お問い合わせ先  
ブリヂストンサイクル リヤチャイルドシート  
無償交換、お客様コールセンター ☎ 0120-22-0355  
受付時間 月曜～日曜 9:00～17:00  
12月～1月 毎日9時から17時(年末年始を除く)

お取り換え先  
<http://www.bscycle.co.jp/> 受付時間 受付時間

資料5

ブリヂストン  
お子様がケガをされる事故が発生しています。  
**ブリヂストンサイクルの鉄製「自転車用リヤチャイルドシート」の無償交換を実施中です。**

**危険**  
足乗せ部分が破損し、お子様がケガをされる事故が発生しています。

リコール対象品(12モデル)の一覧

交換用商品

対象品

商品名	ブリヂストンサイクル リヤチャイルドシート	ブリヂストンサイクル リヤチャイルドシート	ブリヂストンサイクル リヤチャイルドシート	ブリヂストンサイクル リヤチャイルドシート	ブリヂストンサイクル リヤチャイルドシート	ブリヂストンサイクル リヤチャイルドシート
セ/モデル	PCD-1A1	PCD-1A2	PCD-1A3	PCD-1A4	PCD-1A5	PCD-1A6
商品写真						
対象品上の危険性	足乗せ部分が破損し、お子様がケガをされる事故が発生しています。	足乗せ部分が破損し、お子様がケガをされる事故が発生しています。	足乗せ部分が破損し、お子様がケガをされる事故が発生しています。	足乗せ部分が破損し、お子様がケガをされる事故が発生しています。	足乗せ部分が破損し、お子様がケガをされる事故が発生しています。	足乗せ部分が破損し、お子様がケガをされる事故が発生しています。
交換用商品	ブリヂストンサイクル リヤチャイルドシート	ブリヂストンサイクル リヤチャイルドシート	ブリヂストンサイクル リヤチャイルドシート	ブリヂストンサイクル リヤチャイルドシート	ブリヂストンサイクル リヤチャイルドシート	ブリヂストンサイクル リヤチャイルドシート
セ/モデル	PCD-2A1	PCD-2A2	PCD-2A3	PCD-2A4	PCD-2A5	PCD-2A6
商品写真						
対象品上の危険性	足乗せ部分が破損し、お子様がケガをされる事故が発生しています。	足乗せ部分が破損し、お子様がケガをされる事故が発生しています。	足乗せ部分が破損し、お子様がケガをされる事故が発生しています。	足乗せ部分が破損し、お子様がケガをされる事故が発生しています。	足乗せ部分が破損し、お子様がケガをされる事故が発生しています。	足乗せ部分が破損し、お子様がケガをされる事故が発生しています。
交換用商品	ブリヂストンサイクル リヤチャイルドシート	ブリヂストンサイクル リヤチャイルドシート	ブリヂストンサイクル リヤチャイルドシート	ブリヂストンサイクル リヤチャイルドシート	ブリヂストンサイクル リヤチャイルドシート	ブリヂストンサイクル リヤチャイルドシート
セ/モデル	PCD-3A1	PCD-3A2	PCD-3A3	PCD-3A4	PCD-3A5	PCD-3A6

お問い合わせ先  
ブリヂストンサイクル リヤチャイルドシート  
無償交換、お客様コールセンター ☎ 0120-22-0355  
受付時間 月曜～日曜 9:00～17:00  
12月～1月 毎日9時から17時(年末年始を除く)

お取り換え先  
<http://www.bscycle.co.jp/> 受付時間 受付時間

新聞チラシにも利用

## 6.6 2011/7 インストア広告 (ファミレスで実施)

小学生のいる家族をターゲットに(幼稚園・保育園で周知できない世帯) 実施 200店舗

神奈川A店



神奈川B店



神奈川C店



効果は  
限定

神奈川D店



神奈川E店



POP部分

チラシ

1.危険さの訴求改善 2.無償交換継続中 3.バスケットへの交換追加

全5段 全14紙 リコール社告 3500万部 11/1と同掲載費

リコール対象商品 12モデル (色は一例です)

細字をご確認ください



商品名・モデル名は、商品本体には表示されておりません。いずれのモデルも製造やクッションに下記の表示があります。

**BRIDGESTONE**

ヤマハ自転車ブランドのモデルには、製造にYAMAHAのロゴがあります。

NEWロイヤルチャイルドシート RCS-NRXA	ロイヤルチャイルドシート RCS-NAS	ロイヤルチャイルドシート RCS-SDX	アックスチャイルドシート RCS-MHBC
			
ロイヤルチャイルドシートSTD RCS-SRT	NEWロイヤルチャイルドシート RCS-NRX	リヤ子供乗せ KNR-890G	NEWアックスチャイルドシート RCS-MHA
			
アックスチャイルドシート RCS-MHB	リヤ子供乗せ RCS-M5G	子ども用チャイルドシート RCS-K	ヤマハ自転車ブランド (RCS-NASと同型式) ※ 製造にYAMAHAロゴあり
			

リコール対象商品 (12モデル) の一例

**危険**



足乗せ部が破損し、お子様がケガをされる事故が発生しています。

こちらの商品と無償交換しております。



**交換用  
樹脂製リヤチャイルドシート**

届に申し訳ありませんが形状と色は異なる場合がございます。また、形状や色が写真と異なる場合があります。何卒ご了承ください。

もしくは



**交換用  
樹脂バスケット**

色はライトグレーのみとなります。

リコール社告  
**「プリチアストンサイクルの鉄製」自転車用リヤチャイルドシート」**  
 無償交換を継続実施中です。

お子様や保護者の安全を確保するための事故防止策として、弊社が主催しているリコールキャンペーンの一環として、このたびは「鉄製」のリヤチャイルドシートを交換の対象とさせていただきます。交換対象となる商品の詳細は、このたびの新聞社告をご覧ください。

本キャンペーンは、2011年9月13日朝刊の新聞社告から開始し、2012年11月1日朝刊の新聞社告まで実施いたします。この期間中に交換対象の商品を購入されたお客様は、このたびの新聞社告に掲載されているQRコードをスマートフォンなどで読み取り、交換申し込みの受付ページにアクセスしてください。また、交換対象の商品の購入日や購入店を確認してください。

本キャンペーンは、2011年9月13日朝刊の新聞社告から開始し、2012年11月1日朝刊の新聞社告まで実施いたします。この期間中に交換対象の商品を購入されたお客様は、このたびの新聞社告に掲載されているQRコードをスマートフォンなどで読み取り、交換申し込みの受付ページにアクセスしてください。また、交換対象の商品の購入日や購入店を確認してください。

単独のリコール社告のみでは、この時点では効果は薄い

**BRIDGESTONE**  
あなたと、つぎの景色へ

15

# 6.8 2011/9 販売店用・幼稚園・保育園用 周知ポスター

- 1.危険性の訴求
- 2.バスケット交換促進
- 3.周囲への周知のお願い

**リコール社告**

**お子様がケガをされる事故が引き続き発生しています。**  
 今すぐご使用を中止していただき、お買い上げの販売店へお越しいただくか、  
 下記コールセンターへお問い合わせをお願いします。

**ブリヂストンサイクルの鉄製「自転車用リヤチャイルドシート」  
 無償交換を継続して実施しています。**

リコール対象商品(12モデル)の一例

**危険**  
 足踏位置が誤解し、  
 お子様がかがせられる  
 事故が発生しています。

こちらの商品と無償交換しております!

**交換用  
樹脂製  
リヤチャイルドシート**

軽くなり、足踏の位置が  
 安全と誤解ができません。  
 また、足踏の位置が  
 写真と異なる場合があります。  
 写真とご確認ください。

もしくは

**交換用  
樹脂バスケット**

チャイルドシート  
 として  
 ご不要となった  
 お客様は

商品名	商品名	商品名	商品名	商品名	商品名	商品名

**!** \*ご使用されているお知り合いの方がいらっしゃいましたら、お伝えいただけますよう、ご協力をお願い申し上げます。  
 \*弊社販売品につきましては、対象商品以外でも無償交換を実施していますので、販売店までお越しください。  
 ご不明な点は、下記へお問い合わせください。

ブリヂストンサイクル リヤチャイルドシート  
 無償交換、お客様コールセンター) **0120-22-0355** 受付時間 月曜日～金曜日 9:00～17:00  
 (土・日・祭日は受付時間外となります)

<http://www.bscycle.co.jp/> ※お問い合わせの際は、お名前と電話番号をお知らせください。

皆様にご迷惑をおかけしておりますこと心からお詫言申し上げます。

販売店(4回目)、幼稚園・保育園(3回目)送付

- ・ポスター・チラシを改定  
 バスケット交換を前面に
- ・自転車販売店へ再送付(4回目)  
 (12000店)
- ・全国の幼稚園・保育園へ送付し、  
 協力依頼。(3回目)  
 (38000ヶ所)  
 ポスター1枚、チラシ100枚
- ・併せて、幼稚園への出前交換実施  
 対象は少なかった

リコールを認知していても、交換されないお客様からの回収促進  
 市・区 単位で新聞に折り込みチラシ(5万~15万部)/毎週  
 専用コールセンター・交換部隊(御用聞き)設置 -地域は限定されるが効果有-

**リコール社告**

横浜市都筑地区にお住まいの皆様へ

ブリヂストンサイクルからのご案内です。  
 現在、鉄製「リヤチャイルドシート」の無償交換または回収を行っております。

**お子様がケガをされる事故が引き続き発生している為  
 ご自宅を訪問し  
 無償にて交換または回収をいたします。**

ご希望日を下記フリーダイヤルまでご連絡ください。

- 電話受付期間 11/28(月)~12/12(月) 土・日は除く
- 訪問交換期間 12/1(木)~12/14(水) までを予定  
 期間のご指定は午前・午後でお願いします。交換時間は20分程度です。

対象商品は  
裏面を  
ご確認ください。

**危険**  
 座席が揺れ動いたり、  
 お子様がケガをされる  
 事故が発生しています。

リコール対象商品(12モデル)の一例

交換用  
樹脂製  
リヤチャイルドシート

もしくは  
交換用  
樹脂バスケット

弊社販売品で現在ご使用をされていないもの  
 についても回収させていただきます。ご期待いたします。

**0120-23-6033**

このチラシは、リヤチャイルドシートをお使いいただけない方や、  
 既に交換がお済みの方へも配付しておりますことをご理解の程、お願い申し上げます。  
 皆様にご迷惑をおかけしておりますことを心からお詫び申し上げます。

ブリヂストンサイクル株式会社  
 〒202-8502 東京都足立区中野4-1-1  
 本社営業課 03-5747-9795 (02:00-20:00)  
 営業時間 9:00~18:00(12:00~17:00) 休 日 日(日) 月(月) 火(火) 水(水) 木(木) 金(金)  
 http://www.bridgestone.jp/

**BRIDGESTONE**

チラシ表

**裏面をご確認ください**

ご自宅を訪問し、無償にて交換または回収をいたします。  
 リコール対象商品 12モデル(色は一例です)

商品名・モデル名は、商品本体には表示されておりません。いずれのモデルも  
 写真やクッションに下記の表示があります。

**BRIDGESTONE**

ヤマハ電動機ブランドのモデルには、裏面にYAMAHAロゴがあります。

商品名	MEMOリヤチャイルドシート	リヤチャイルドシート	リヤチャイルドシート	リヤチャイルドシート	MEMOリヤチャイルドシート	MEMOリヤチャイルドシート
モデル名	RC2000A-A	RC2000B-A	RC2000C-A	RC2000D-A	RC2000E-A	RC2000F-A
商品写真						
商品名	リヤチャイルドシート	リヤチャイルドシート	リヤチャイルドシート	リヤチャイルドシート	リヤチャイルドシート	リヤチャイルドシート
モデル名	RC2000A-B	RC2000B-B	RC2000C-B	RC2000D-B	RC2000E-B	RC2000F-B
商品写真						

対象商品をご使用のお客様は、いまずくご使用を中止いただき、交換または回収  
 ご希望日(午前・午後)、お名前、ご住所、お電話番号を下記フリーダイヤルまでお知らせ  
 ください。ご訪問日時を調整させていただきます。後日ご連絡させていただきます。

**0120-23-6033**

●お客様からご提供いただきました個人情報は、無償の交換・回収目的以外には使用いたしません。  
 ●交換に際しまして、物品等の販売やお金を請求することはありません。

- ご使用されているお知り合いの方がいらっしゃいましたら、お伝えいただけますよう、ご協力をお願い申し上げます。
- 弊社販売品につきましては、対象商品以外でも無償点検を実施していますので、ご連絡ください。

ブリヂストンサイクル株式会社  
 〒202-8502 東京都足立区中野4-1-1  
 本社営業課 03-5747-9795 (02:00-20:00)  
 営業時間 9:00~18:00(12:00~17:00) 休 日 日(日) 月(月) 火(火) 水(水) 木(木) 金(金)  
 http://www.bridgestone.jp/

**BRIDGESTONE**

チラシ裏



## 6.10 リコール交換しない理由調査 2012.1

調査地区(宮前区/中原区/徳島市/静岡市)				訪問交換を希望された方を対象			
調査地区/件数	質問のお願い	意見を聞きたい	リコールを知っていたか	何故交換しなかったのか/お知らせのやり方提案			
有効データ数:79件 (調査計画数:80件)	OK 79件	OK 79件	知っていた 53件 67%	何故交換しなかったのか(複数回答) 74			
<div style="border: 1px solid black; padding: 5px; width: fit-content;">                     調査結果:79件                      川崎市 宮前区 : 20件(ポスティング地区)                      川崎市 中原区 : 20件(チラシ折込み地区)                      徳島県 徳島市 : 20件(チラシ折込み地区)                      静岡県 静岡市 : 19件(チラシ折込み地区)                      静岡バスケット交換者の内、連絡可能者が                      1件不足し、合計19件                 </div>				購入店が遠い	8	その他(下記)	
				近くに自転車店が無い	9	妊娠出産中だった	1
				交換に行くのが面倒	13	順番待ち、そのままにした	3
				RCSとして使わない	20	対象か否かわからなかった	5
						対象外と誤認	3
						危険と思わなかった	1
						忙しかった	3
						子乗せ使用減	2
						外して送るのが大変	1
							その他
			知らなかった 26件 33%	お知らせのやり方提案(複数回答) 新聞を取っていない 2件 72			
				新聞社告	9	その他	
				幼稚園ポスター/チラシ	9	テレビCM	14
				当社HP	0	新聞	3
				Webサイト	0	小学校	3
				雑誌	0	子供連れが集まる場所	3
				ポスティング	8	販売店からのお知らせ	4
				新聞折込	13	Webサイト	1
						産婦人科/小児科	1
						雑誌	1
						電車中吊り	1
						知人口コミ	1
						赤ちゃん本舗	1
		NG 0件					
	NG 0件						

参考資料1(製品安全協会のアンケート調査結果)も参照ください

## 7. リコール回収上の課題

項目	課題	内容・対応
周知	周知範囲の拡大	既存媒体の限界・新聞社告(購読者減少) 各種伝達手段をトライ
	周知活動の継続性	継続なければ、頭打ち 種々施策 限度
	周知対象者の把握	後付商品のため、把握困難(ユーザーリスト)
	周知内容の正確な伝達	危険性の周知、機種別の判別方法 チラシ改善
交換	代替品の調達、供給不足	大量リコールの場合 金型増設・他社品
	通販購入の方	販売店の紹介が必要
	現在使用していない方	交換して頂く動機付要
	他の用途で使用している方	バスケットへの交換促進
	交換が面倒な方	訪問交換で対応 専用新聞チラシ
	近くに店がない方	個別訪問交換で対応
	対象品を好まれている方	協力へのお願い
	問題ないと思われている方	再度の注意喚起必要
目標	回収目標・期間の設定 (100%回収が原則であるが)	残存率を考慮した目標が必要 ・使用残存回収率

## 8. 行政にお願いしたい事

項目	課題	お願いしたい事
周知	周知ポスター・チラシ配布	消費者センター・自治体消費者窓口への配布ルートを設置・斡旋 小学校等ルートでのチラシ配布
	回収率の周知	商品の種類によって、意味が異なるが回収率の見える化(一覧表)
	周知支援 (新聞以外の周知)	自治体広報への掲載、チラシの折り込み(有料でも可)
	各省庁の連携の可能性	幼稚園・保育園を通じた周知は、もう少し早くできた可能性有り。
	リコール社告	社告を出しやすい環境作り(高コスト)
目標	回収目標の設定	残存率を考慮した回収目標の基準の設定

*fin...*

# 参考資料1 「自転車用幼児座席についてのアンケート」(平成23年) 調査結果報告書

## 「自転車用幼児座席についてのアンケート」 (平成23年)

### 調査結果報告書

平成23年6月

財団法人 製品安全協会

## 目次

調査概要	2
回答者属性	3
調査結果のまとめ	5
調査結果詳細	17
幼児用座席タイプ	18
第1章 前席用	
1. 購入/入手時期	20
2. ヘッドレスト有無	21
3. 使用開始時の子供の年齢	22
4. 購入・入手の決め手	23
5. 自転車への取り付け時期	24
6. 自転車タイプ	25
7. 取り付け者	26
8. 新品/中古の別	27
9. 使用人数	28
10. 使用年数	29
11. 使用時の危険な体験	30
12. 使用時に注意している点	31
13. 現在の使用状況	32
14. 使用頻度	33
15. 自転車の保管場所	36
16. 保管時のシート・カバーの有無	37
17. 自転車から取り外した場合の状況	38
18. 自転車から取り外した場合の子供の使用終了年齢	39
第2章 後ろ席用	
1. 購入/入手時期	41
2. ヘッドレスト有無	42
3. 使用開始時の子供の年齢	43
4. 購入・入手の決め手	44
5. 自転車への取り付け時期	45
6. 自転車タイプ	46
7. 取り付け者	47
8. 新品/中古の別	48
9. 使用人数	49
10. 使用年数	50
11. 使用時の危険な体験	52
12. 使用時に注意している点	53
13. 乗せ降ろしの方法	54
14. 現在の使用状況	55
15. 使用頻度	56
16. 自転車の保管場所	59
17. 保管時のシート・カバーの有無	60
18. 自転車から取り外した場合の状況	61
19. 自転車から取り外した場合の子供の使用終了年齢	62
第3章 リコールと安全意識	
1. リコール認知	64
2. リコール認知媒体	65
3. リコール対象の場合の対応	66
4. リコール商品交換時期	67
5. リコールでも取り替えない理由	68
6. 破損時の対応	69
7. 変形時の対応	70
8. 安全に関する事項の認知	71

# 1.調査概要

- 調査目的 : 自転車用幼児座席の市場におけるライフサイクル及び使用実態を把握する。  
製品安全協会が進めている「自転車用幼児座席の基準改正」活動に活用する。  
賛同各社の今後のマーケティングや製品開発に活用できる実際的な知見を得る。
- 調査方法 : インターネット調査
- 調査地域 : 全国
- 抽出元 : 調査会社及び提携先保有のインターネットモニター
- 配信数 114,781人
- 回答数 : 22,149人 (回答率: 19.3%)
- 調査対象 : 過去15年間(1997年以降)の自転車用幼児座席使用経験者(現在使用者含む)
- 対象者数 : 15年以内自転車用幼児座席 7,055人 (出現率: 31.9%)  
うち 前席用幼児座席使用経験者 3,754人 (出現率: 16.9%)  
前席用・後ろ席用両方使用経験者含む  
うち 後ろ席用幼児座席使用経験者 6,037人 (出現率: 27.3%)  
前席用・後ろ席用両方利用経験者含む
- 調査期間 : 平成23年4月21日(木)~4月26日(火)
- 調査主体 : (財)製品安全協会

## 2. 残存率調査概要と結果

### 1. 調査概要

- |          |  |          |   |
|----------|--|----------|---|
| (1) 調査目的 | ・自転車用幼児座席のライフサイクル調査<br>・自転車用幼児座席の基準改正に活用 | (3) 調査方法 | インターネットモニター調査(全国)                                   |
| (2) 調査主体 | (財)製品安全協会                                | (4) 調査期間 | 4月21日～4月26日   |
|          |  | (5) 調査対象 | 配信:114,781人 回答:22,149人<br>リチャイルド使用経験者(15年以内):6,037人 |

### 2. 調査結果 (RCS:リチャイルドシート)

#### (1) 残存率 (15年以内)

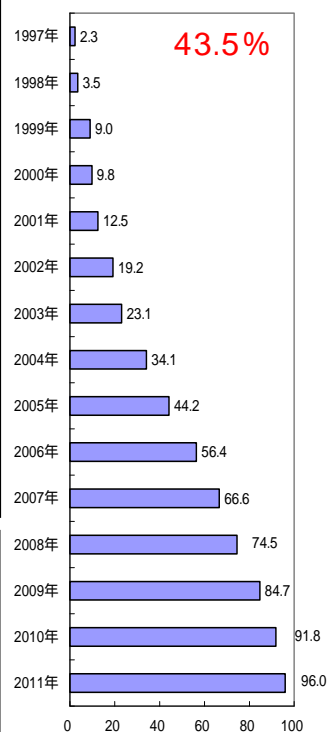
RCSとして使用している : 43.5% 累計  
 装着しているが使用せず : 22.0% (65.5%)  
 装着せず保有している : 3.3% (68.8%)

#### (2) リコール対象製品の残存数推定

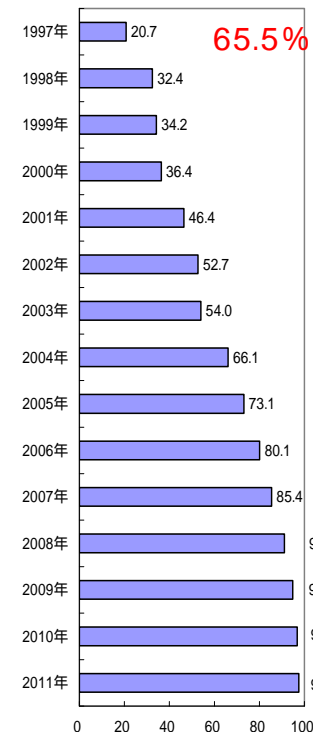
(年度別販売数から上記残存率を適用して算出)

・対象総販売数:569,523台 (10年間販売数)  
 RCSとして使用残存数:301,618台 (53.0%)  
 装着、不使用残存数 :129,282台 (22.7%)  
 装着せず保有残存数 :20,531台 (3.6%)

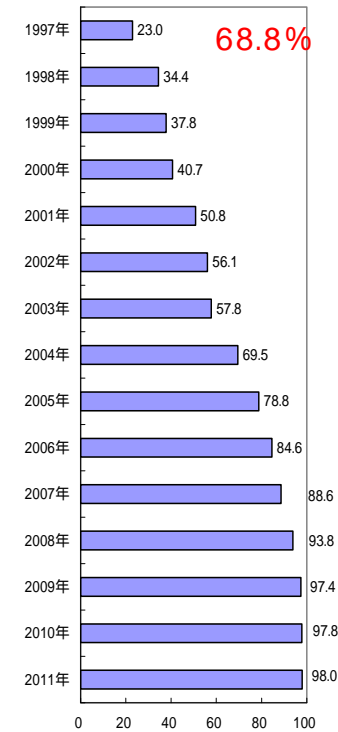
子供を乗せる目的で  
今も使用している



現在も自転車に  
装着されている



子供を乗せる目的で  
今も使用している



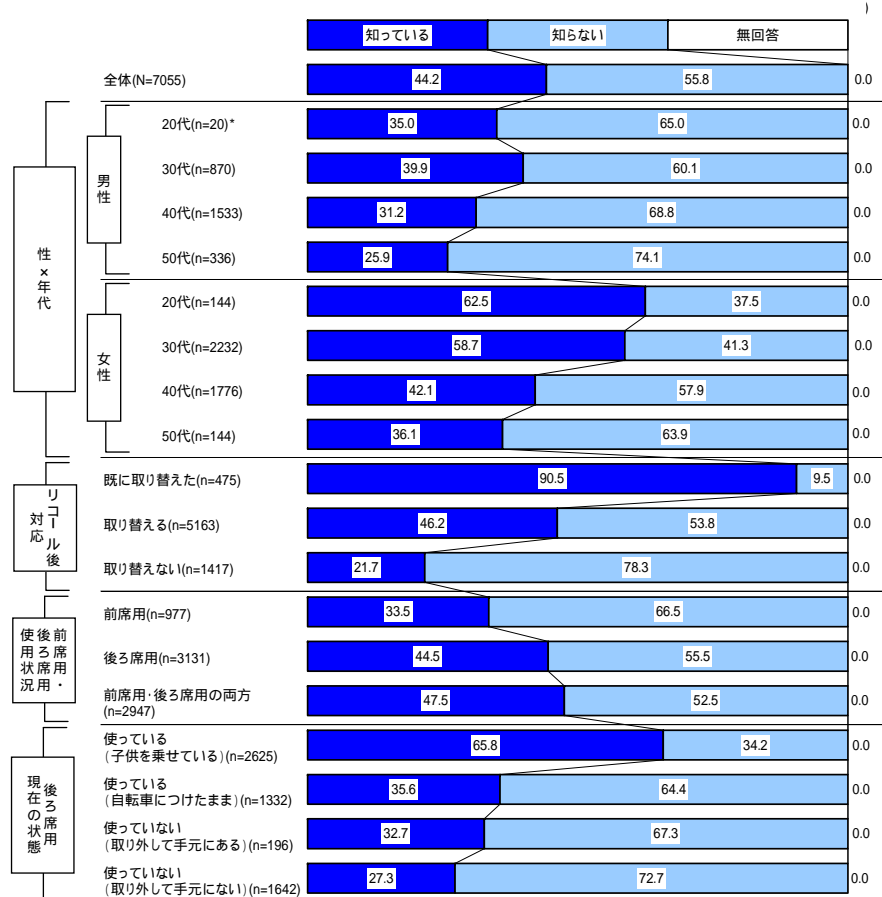
### 3. 現在の回収率 (12/6/8現在、255,394台)

・販売総数比 : 44.8% (公表値)  
 ・RCS使用残存比 : 84.7% ( )  
 ・総残存比 : 56.6% ( + + )

# 3. リコール認知度とリコール認知媒体

## 3.1 RCSリコール認知度

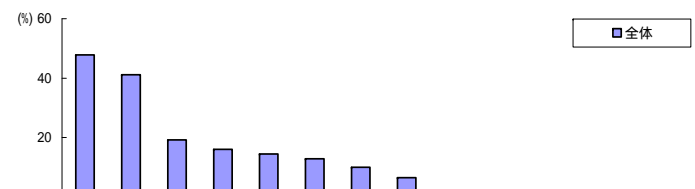
- ・RCSのリコールを「知っている」は44%
- ・女性は認知度が高く、30代以下では60%は認知
- ・但し、知らない女性も40%いる事も事実



\*印は回答者数が少ないため参考値

## 3.2 RCSリコール認知媒体

- ・「テレビ・ラジオのニュース」は48%、「新聞記事」は41%
- 「新聞広告」は19%、「インターネットのニュース等」は16%
- ・但し、女性30代以下は「友人・知人等から」が高い



		全体 (n=3121)	テレビ・ラジオのニュース	新聞記事	新聞広告	インターネットのニュース等	友人・知人・親族等から聞いて	幼稚園・保育園等でのポスター・チラシ	自転車店・販売店等	メーカーホームページ	雑誌記事	公共機関の公報・機関紙等	雑誌広告	ダイレクトメール等	その他	覚えていない
性×年代	男性	20代 (n=7)*	57.1	14.3	0.0	28.6	14.3	0.0	14.3	57.1	0.0	0.0	0.0	0.0	0.0	0.0
	男性	30代 (n=347)	45.2	38.0	15.0	23.1	6.1	8.1	11.5	8.9	1.4	1.2	0.3	2.0	0.9	1.7
	男性	40代 (n=479)	43.6	50.9	18.6	20.3	5.0	6.1	8.6	7.5	3.8	1.5	1.7	1.3	0.8	1.5
	男性	50代 (n=87)	56.3	52.9	25.3	23.0	3.4	3.4	12.6	10.3	4.6	6.9	3.4	2.3	0.0	2.3
	女性	20代 (n=90)	46.7	22.2	12.2	17.8	21.1	15.6	5.6	8.9	1.1	1.1	0.0	0.0	0.0	0.0
女性	30代 (n=1311)	45.4	36.7	18.5	15.0	20.9	19.6	11.4	6.3	1.9	2.0	2.0	2.0	0.9	1.1	
女性	40代 (n=748)	53.5	44.5	23.1	11.1	14.2	9.1	8.2	4.4	0.5	1.2	1.6	0.9	1.9	2.4	
女性	50代 (n=52)	67.3	50.0	19.2	5.8	5.8	3.8	5.8	1.9	1.9	1.9	1.9	1.9	0.0	0.0	
リコール対応	既に取り替えた (n=430)	32.3	40.0	22.8	13.3	28.4	14.7	18.4	14.9	2.6	1.4	1.4	2.8	0.9	0.5	
	取り替える (n=2383)	49.5	42.0	18.7	17.1	12.7	13.4	8.8	5.3	1.8	1.7	1.8	1.4	1.1	1.8	
	取り替えない (n=308)	55.8	35.7	18.5	11.0	8.4	6.2	7.5	4.2	1.0	2.3	1.0	1.3	0.6	1.9	

は全体より5pt高いスコア

斜体+下線は全体より5pt低いスコア

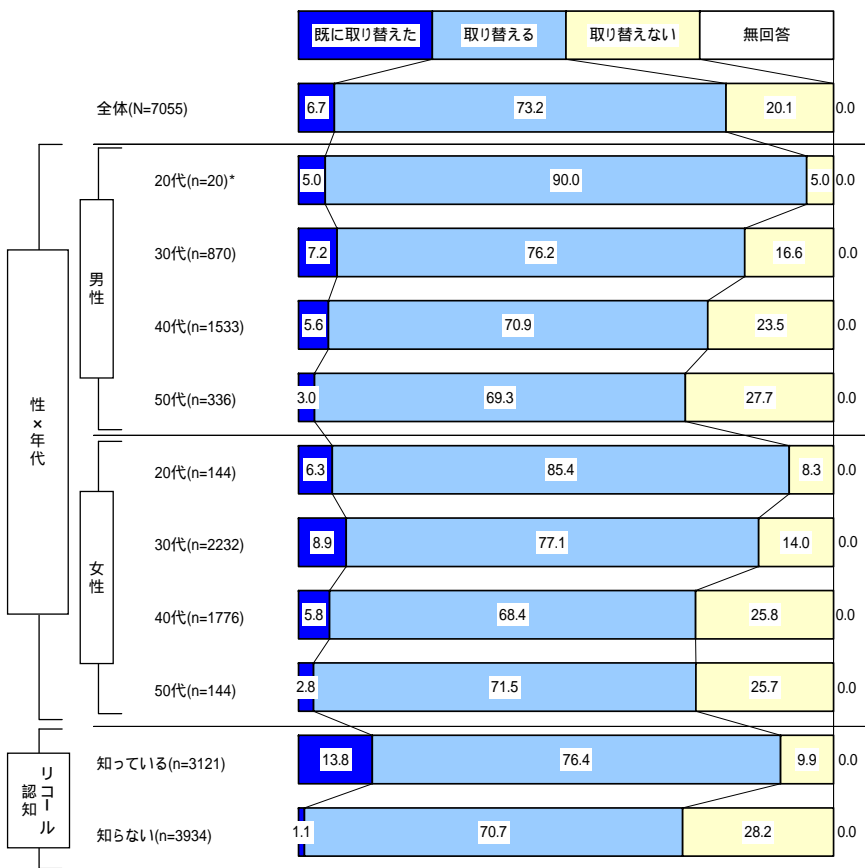
\*印は回答者数が少ないため参考値



# 4. リコール対象の場合の対応とリコールでも取り替えない理由

## 4.1 リコール対象になった場合の対応

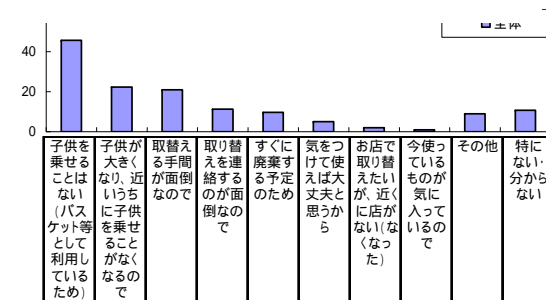
- ・RCSがリコール対象となった場合「取り替える」は73%
- ・「取り替えない」は20%
- ・リコール非認知層では「取り替えない」が約30%と高くなる



\*印は回答者数が少ないため参考値

## 4.2 リコールを知っていても交換しない理由

- ・「子供を乗せていない、バスケット等として利用」は46%
- ・「近いうちに子供を乗せなくなる」は22%
- ・「取りかえる手間が面倒」は21%



全体		(n=1417)	45.7	22.3	21.0	11.3	9.7	5.1	2.0	1.0	8.9	10.7
性 × 年代	20代	(n=1)*	0.0	0.0	100.0	0.0	0.0	0.0	0.0	0.0	0.0	0.0
	30代	(n=144)	28.5	27.8	27.8	13.2	11.8	6.9	2.8	0.0	6.3	16.0
	40代	(n=360)	42.5	18.9	25.8	11.9	10.3	5.0	1.1	0.3	8.1	11.4
	50代	(n=93)	36.6	17.2	15.1	5.4	10.8	4.3	2.2	1.1	11.8	19.4
	女性	20代	(n=12)*	16.7	25.0	25.0	8.3	0.0	25.0	0.0	8.3	25.0
	30代	(n=312)	40.1	29.8	23.1	13.8	7.7	6.4	3.2	2.6	8.7	8.0
	40代	(n=458)	59.0	19.9	14.6	9.6	9.8	3.5	1.5	0.7	9.8	8.5
	50代	(n=37)	59.5	13.5	18.9	13.5	10.8	2.7	5.4	0.0	5.4	10.8
リコール認知	知っている	(n=308)	44.2	22.7	18.8	11.0	9.7	10.1	4.9	3.6	9.1	6.5
	知らない	(n=1109)	46.1	22.2	21.6	11.4	9.6	3.7	1.3	0.3	8.8	11.8
使用前席用・後席用・両方	前席用	(n=142)	25.4	30.3	19.0	9.9	10.6	9.2	2.8	0.7	8.5	18.3
	後席用	(n=630)	42.9	23.8	21.6	8.1	10.8	4.1	1.7	0.8	8.3	10.5
	前席用・後席用の両方	(n=645)	52.9	19.1	20.8	14.7	8.4	5.1	2.2	1.2	9.6	9.1
現在の状態	使っている(子供を乗せている)	(n=189)	3.7	49.7	36.5	19.6	1.6	18.5	7.4	6.9	5.8	7.4
	使っている(自転車につけたまま)	(n=635)	77.0	16.5	19.5	10.4	8.7	1.4	0.8	0.0	3.1	2.4
	使っていない(取り外して手元にある)	(n=68)	41.2	30.9	14.7	10.3	29.4	2.9	2.9	0.0	4.4	8.8
	使っていない(取り外して手元にない)	(n=296)	21.6	15.2	19.9	11.1	13.2	4.1	1.0	0.0	17.6	23.0

は全体より5pt高いスコア 斜体+下線は全体より5pt低いスコア

\*印は回答者数が少ないため参考値