

第 3 回地方消費者行政専門調査会説明資料

平成 22 年 6 月 1 5 日

消費者庁

1. 都道府県、市区町村別相談件数

(件、%)

	平成18年度				平成19年度				平成20年度			
	市区町村等 受付件数	都道府県 受付件数	合計	分担率	市区町村等 受付件数	都道府県 受付件数	合計	分担率	市区町村等 受付件数	都道府県 受付件数	合計	分担率
北海道	49,278	11,168	60,446	81.5%	45,184	9,026	54,210	83.3%	36,238	8,827	45,065	80.4%
青森県	5,900	10,331	16,311	36.7%	6,378	9,155	15,533	41.1%	6,472	10,061	16,533	39.1%
岩手県	6,302	10,676	16,978	37.1%	6,336	9,961	16,297	38.9%	6,475	9,501	15,976	40.5%
宮城県	18,180	12,989	31,169	58.3%	16,355	12,713	29,068	56.3%	13,944	10,710	24,654	56.6%
秋田県	4,050	4,917	8,967	45.2%	4,043	4,603	8,646	46.8%	3,562	4,210	7,772	45.8%
山形県	5,216	6,316	11,532	45.2%	4,927	5,700	10,627	46.4%	3,985	4,416	8,401	47.4%
福島県	10,326	10,050	20,376	50.7%	9,625	9,502	19,127	50.3%	9,604	8,597	18,261	52.9%
茨城県	19,274	18,356	37,630	51.2%	15,008	15,099	30,107	49.8%	14,483	12,375	26,858	53.9%
栃木県	16,155	9,560	25,715	62.8%	13,628	6,975	20,603	66.1%	13,108	5,984	19,092	68.7%
群馬県	16,275	10,643	26,918	60.5%	12,441	7,846	20,287	61.3%	11,570	6,877	18,447	62.7%
埼玉県	32,170	23,579	55,749	57.7%	32,000	22,021	54,021	59.2%	31,028	19,748	50,776	61.1%
千葉県	44,423	10,660	54,983	80.8%	46,854	9,882	56,736	82.6%	44,663	9,429	54,092	82.6%
東京都	99,097	38,449	137,546	72.0%	103,373	40,140	143,513	72.0%	90,449	35,279	125,728	71.9%
神奈川県	60,547	9,182	69,729	86.8%	61,817	8,547	70,364	87.9%	56,508	7,506	64,014	88.3%
新潟県	13,801	8,699	22,500	61.3%	10,853	8,139	18,992	57.1%	9,827	6,663	16,490	59.6%
富山県	3,595	10,677	14,272	25.2%	3,370	10,037	13,407	25.1%	2,786	8,031	10,817	25.8%
石川県	3,100	9,284	12,384	25.0%	3,150	8,453	11,603	27.1%	2,550	6,926	9,476	26.9%
福井県	4,811	7,264	12,075	39.8%	5,102	7,102	12,204	41.8%	4,495	6,509	10,004	44.9%
山梨県	1,346	7,063	8,409	16.0%	1,329	6,017	7,346	18.1%	944	5,640	6,584	14.3%
長野県	9,293	21,550	30,843	30.1%	7,588	18,449	26,037	29.1%	6,287	16,665	22,952	27.4%
岐阜県	6,302	10,676	16,978	37.1%	6,336	9,961	16,297	38.9%	6,475	9,501	15,976	40.5%
静岡県	23,606	11,128	34,734	68.0%	21,147	11,983	33,130	63.8%	17,909	9,613	27,522	65.1%
愛知県	30,353	24,642	54,995	55.2%	27,939	22,024	49,963	55.9%	28,253	19,143	47,396	59.6%
三重県	4,763	6,879	11,642	40.9%	5,599	6,647	12,246	45.7%	5,254	6,543	11,797	44.5%
滋賀県	8,998	7,826	16,824	53.5%	8,274	6,571	14,845	55.7%	7,831	5,014	12,845	61.0%
京都府	13,164	8,716	21,880	60.2%	12,071	9,496	21,567	56.0%	11,823	8,757	20,580	57.4%
大阪府	70,786	10,091	80,877	87.5%	72,526	11,055	83,581	86.8%	67,937	10,827	78,764	86.3%
兵庫県	44,211	18,828	63,039	70.1%	38,216	19,546	57,762	66.2%	36,528	13,262	49,790	73.4%
奈良県	6,644	7,967	14,611	45.5%	5,691	6,496	12,187	46.7%	5,272	6,453	10,725	49.2%
和歌山県	491	7,974	8,465	5.8%	499	6,529	7,028	7.1%	521	6,117	6,638	7.8%
鳥取県	2,079	7,055	9,134	22.8%	1,956	6,637	8,593	22.8%	1,795	6,297	8,092	22.2%
島根県	960	8,520	9,480	10.1%	1,216	7,944	9,160	13.3%	1,660	6,210	7,870	21.1%
岡山県	9,320	15,531	24,851	37.5%	8,405	13,855	22,260	37.8%	6,860	11,846	18,706	36.7%
広島県	27,616	16,689	43,305	63.8%	25,848	12,879	38,727	66.7%	23,203	10,668	33,871	68.5%
山口県	8,190	7,198	15,388	53.2%	8,416	6,118	14,534	57.9%	7,589	5,114	12,703	59.7%
徳島県	1,975	7,194	9,169	21.5%	1,689	5,500	7,189	23.5%	1,429	4,473	5,902	24.2%
香川県	2,847	10,142	12,989	21.9%	2,496	9,489	11,985	20.8%	2,235	8,405	10,640	21.0%
愛媛県	3,561	7,911	11,472	31.0%	3,562	5,885	9,447	37.7%	3,596	5,192	8,788	40.9%
高知県	3,010	8,067	11,077	27.2%	2,837	6,919	9,756	29.1%	2,799	6,284	9,083	30.8%
福岡県	50,272	13,991	64,263	78.2%	46,926	15,370	62,296	75.3%	43,160	14,187	57,347	75.3%
佐賀県	5,956	4,384	10,340	57.6%	6,298	3,587	9,885	63.7%	6,305	2,977	9,282	67.9%
長崎県	10,880	6,739	17,619	61.8%	9,872	5,671	15,543	63.5%	9,050	5,123	14,173	63.9%
熊本県	8,724	15,737	24,461	35.7%	8,585	12,568	21,153	40.6%	8,124	11,312	19,436	41.8%
大分県	2,834	7,886	10,720	26.4%	3,024	7,163	10,187	29.7%	3,100	5,970	9,070	34.2%
宮崎県	2,495	9,933	12,428	20.1%	2,583	9,935	12,518	20.6%	2,884	8,665	11,549	24.8%
鹿児島県	11,713	10,101	21,814	53.7%	12,273	8,327	20,600	59.6%	11,161	7,258	18,409	60.6%
沖縄県	2,666	10,331	12,997	20.5%	2,751	9,774	12,525	22.0%	2,693	8,041	10,734	25.1%
全国	787,635	532,449	1,320,084	59.7%	756,396	487,276	1,243,672	60.8%	694,454	425,206	1,119,660	62.0%

(備考)分担率=(市区町村受付件数)/(都道府県+市区町村受付件数)

2. 消費生活相談員数の推移

	都道府県	政令市	市区町村	合計
平成7年度	590	151	1,594	2,335
平成8年度	602	152	1,632	2,386
平成9年度	590	159	1,592	2,341
平成10年度	575	172	1,636	2,383
平成11年度	593	177	1,743	2,513
平成12年度	588	261	1,827	2,676
平成13年度	606	262	2,050	2,918
平成14年度	609	287	2,185	3,081
平成15年度	595	285	2,264	3,144
平成16年度	647	274	2,393	3,314
平成17年度	649	292	2,401	3,342
平成18年度	748	305	2,679	3,732
平成19年度	735	329	2,475	3,539
平成20年度	730	234	1,770	2,734
平成21年度	714	247	1,839	2,800

(備考)

- 平成20年度からは、本課と消費生活センターのいずれで勤務しているか、実態に即した数値の報告を求め、これを集計することとしたため、19年度以前の数値と直接比較することはできない。
- また、平成21年度からは、相談員か否かを判断するメルクマールとして、「実際に消費生活相談に対応しているか」に加え、「消費生活相談員の定義を消費者安全法施行規則に第7条の規定に該当する者」を相談員と明示した。

3-(1) 消費生活センター数の推移

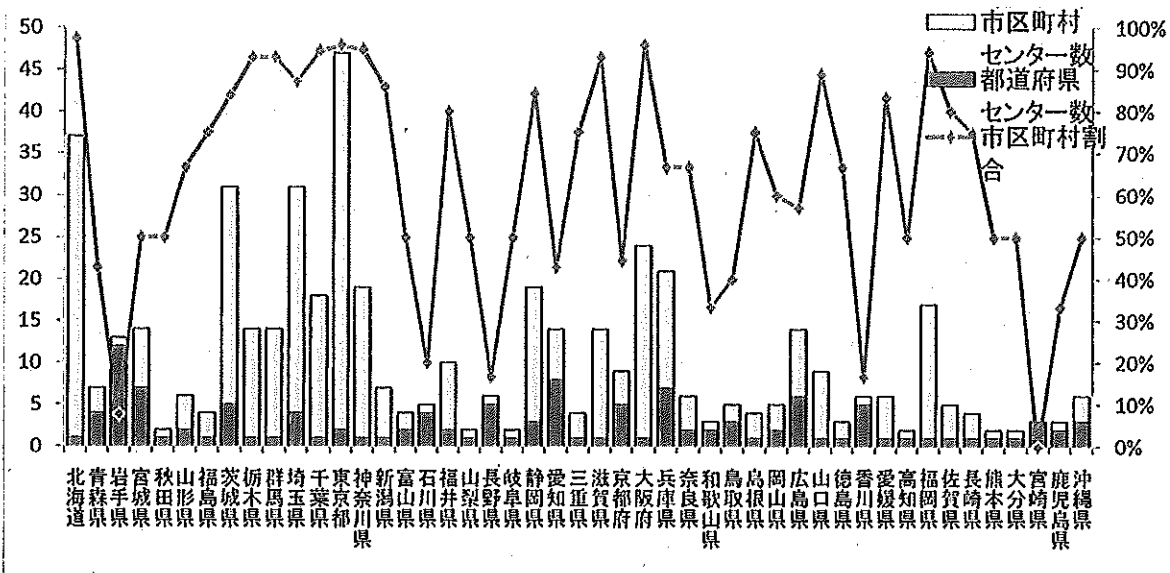
(各年度とも4月1日現在、箇所)

区分 年度	消費生活センター数					
	都道府県	市区町村立				合計
		政令指定 都市	その他の 市区	町村	小計	
7	160	21	206	8	235	395
8	167	20	207	8	235	402
9	169	14	218	8	240	409
10	161	14	224	8	246	407
11	159	15	230	8	253	412
12	163	16	243	9	268	431
13	166	16	256	11	283	449
14	167	16	269	11	296	463
15	169	18	281	11	310	479
16	168	18	292	11	321	489
17	165	20	326	13	359	524
18	152	22	342	15	379	531
19	148	24	350	16	390	538
20	148	20	391	27	438	586
21	123	26	342	12	380	503

(備考)

「消費生活センター」の定義については、平成20年度までは「週4日以上窓口開所」であったが、平成21年度からは「消費者安全法上の基準」となっている。

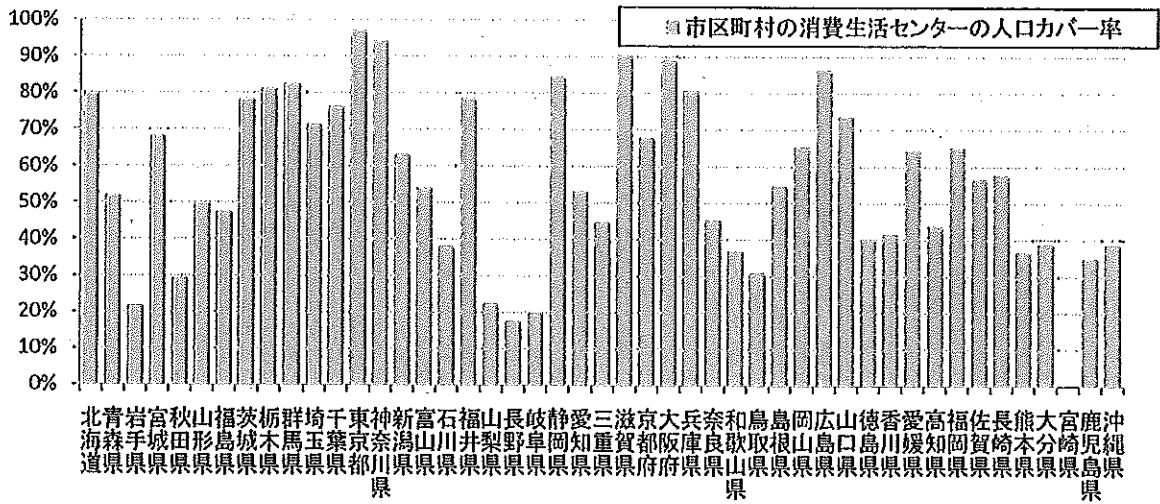
3-(2) 都道府県別の設置者区分別消費生活センター数



平成21年4月1日時点

	都道府県 センター数	市区町村 センター数	合計	都道府県割合	市区町村割合
北海道	1	36	37	2.7%	97.3%
青森県	4	3	7	57.1%	42.9%
岩手県	12	1	13	92.3%	7.7%
宮城県	7	7	14	50.0%	50.0%
秋田県	1	1	2	50.0%	50.0%
山形県	2	4	6	33.3%	66.7%
福島県	1	3	4	25.0%	75.0%
茨城県	5	26	31	16.1%	83.9%
栃木県	1	13	14	7.1%	92.9%
群馬県	1	13	14	7.1%	92.9%
埼玉県	4	27	31	12.9%	87.1%
千葉県	1	17	18	5.6%	94.4%
東京都	2	45	47	4.3%	95.7%
神奈川県	1	18	19	5.3%	94.7%
新潟県	1	6	7	14.3%	85.7%
富山県	2	2	4	50.0%	50.0%
石川県	4	1	5	80.0%	20.0%
福井県	2	8	10	20.0%	80.0%
山梨県	1	1	2	50.0%	50.0%
長野県	5	1	6	83.3%	16.7%
岐阜県	1	1	2	50.0%	50.0%
静岡県	3	16	19	15.8%	84.2%
愛知県	8	6	14	57.1%	42.9%
三重県	1	3	4	25.0%	75.0%
滋賀県	1	13	14	7.1%	92.9%
京都府	5	4	9	55.6%	44.4%
大阪府	1	23	24	4.2%	95.8%
兵庫県	7	14	21	33.3%	66.7%
奈良県	2	4	6	33.3%	66.7%
和歌山県	2	1	3	66.7%	33.3%
鳥取県	3	2	5	60.0%	40.0%
島根県	1	3	4	25.0%	75.0%
岡山県	2	3	5	40.0%	60.0%
広島県	6	8	14	42.9%	57.1%
山口県	1	8	9	11.1%	88.9%
徳島県	1	2	3	33.3%	66.7%
香川県	5	1	6	83.3%	16.7%
愛媛県	1	5	6	16.7%	83.3%
高知県	1	1	2	50.0%	50.0%
福岡県	1	16	17	5.9%	94.1%
佐賀県	1	4	5	20.0%	80.0%
長崎県	1	3	4	25.0%	75.0%
熊本県	1	1	2	50.0%	50.0%
大分県	1	1	2	50.0%	50.0%
宮崎県	3	0	3	100.0%	0.0%
鹿児島県	2	1	3	66.7%	33.3%
沖縄県	3	3	6	50.0%	50.0%
全国	123	380	503	24.5%	75.5%

3-(3) 都道府県別の消費生活センター設置市区町村人口の当該都道府県人口に占める割合



平成21年4月1日時点(人口:千人)

都道府県別人口	市区町村消費生活センター設置自治体人口	市区町村の消費生活センターの人口カバー率	
北海道	5,544	4,411	79.6%
青森県	1,417	735	51.8%
岩手県	1,355	292	21.5%
宮城県	2,331	1,588	68.1%
秋田県	1,119	325	29.0%
山形県	1,185	592	49.9%
福島県	2,064	979	47.4%
茨城県	2,980	2,331	78.2%
栃木県	2,004	1,629	81.3%
群馬県	2,009	1,654	82.3%
埼玉県	7,096	5,059	71.3%
千葉県	6,124	4,664	76.1%
東京都	12,548	12,170	97.0%
神奈川県	8,848	8,334	94.2%
新潟県	2,402	1,516	63.1%
富山県	1,102	596	54.1%
石川県	1,165	443	38.0%
福井県	812	637	78.4%
山梨県	867	193	22.2%
長野県	2,169	378	17.4%
岐阜県	2,089	412	19.7%
静岡県	3,774	3,185	84.4%
愛知県	7,218	3,835	53.1%
三重県	1,854	830	44.8%
滋賀県	1,382	1,249	90.4%
京都府	2,556	1,730	67.7%
大阪府	8,677	7,708	88.8%
兵庫県	5,586	4,507	80.7%
奈良県	1,415	642	45.4%
和歌山県	1,039	381	36.7%
鳥取県	598	185	31.0%
島根県	728	398	54.8%
岡山県	1,944	1,269	65.3%
広島県	2,859	2,469	86.3%
山口県	1,472	1,082	73.5%
徳島県	801	322	40.3%
香川県	1,017	423	41.6%
愛媛県	1,464	941	64.3%
高知県	777	340	43.7%
福岡県	5,032	3,278	65.1%
佐賀県	862	487	56.5%
長崎県	1,458	844	57.9%
熊本県	1,839	672	36.6%
大分県	1,211	469	38.7%
宮崎県	1,156	0	0.0%
鹿児島県	1,729	602	34.8%
沖縄県	1,398	539	38.6%
全国	127,076	87,326	68.7%