

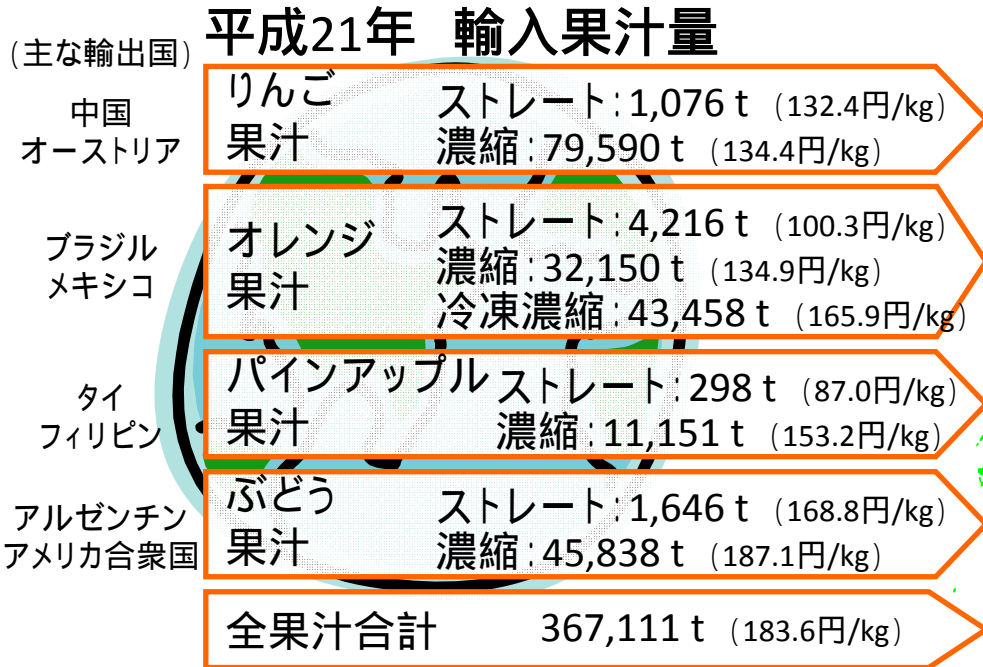
果実飲料の流通状況

平成22年7月

消費者庁 食品表示課

果汁の流通状況

- ・ 国内に流通する果汁は約40万tあり、そのうち約90%を輸入果汁が占めている。
- ・ 国産果汁価格は、輸入果汁価格(183.6円/kg)の約2~3倍である。
- ・ 輸入果汁の多くは濃縮状態で貯蔵、運搬され、国内でき釈、調合を経て製品となる。



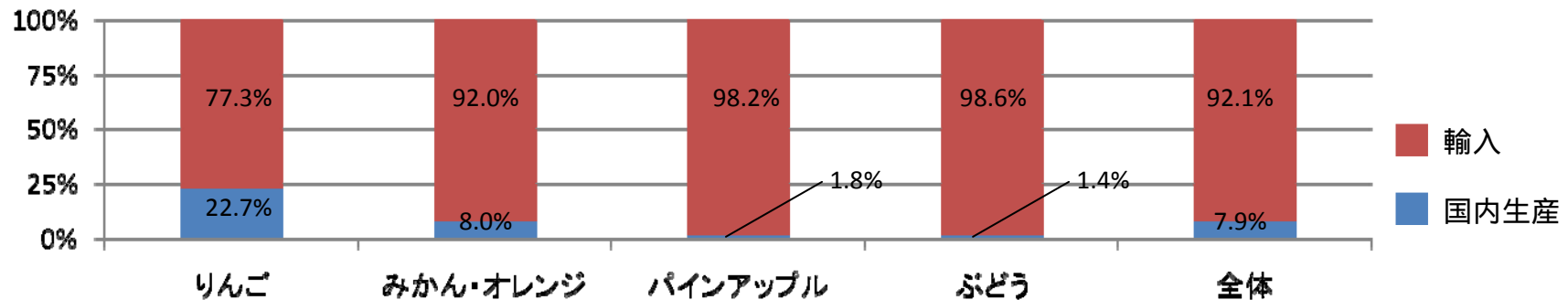
平成20年 国内産主要果汁 (1/5濃縮果汁換算) 生産量

りんご果汁	23,705 t
うんしゅうみかん果汁	6,966 t
パイナップル果汁	213 t
ぶどう果汁	666 t
主要果汁合計	31,550 t

農林水産省生産局生産流通振興課調べ

財務省貿易統計より作成

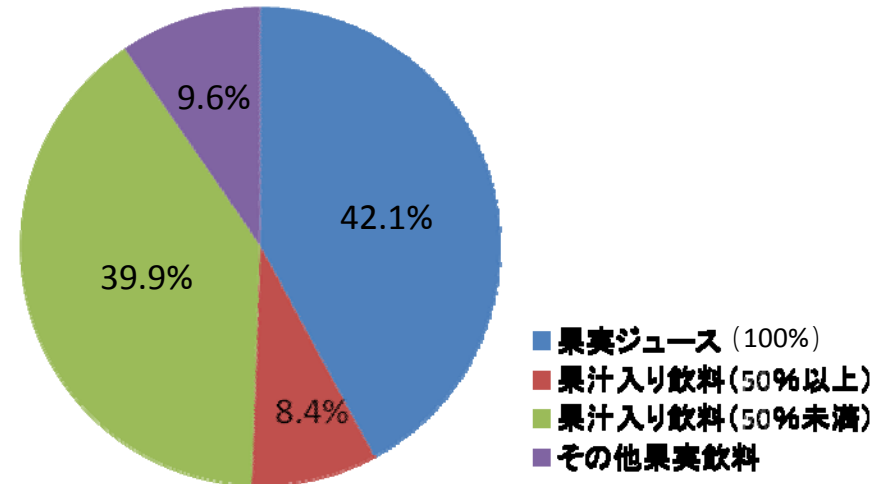
果汁別 輸入量と国内生産量の割合



果実飲料の生産状況

平成21年 果実飲料(区分別)の生産量
(全ての果実飲料における内訳)

果実ジュース(100%)	498,800 k
果汁入り飲料(50%以上)	99,900 k
果汁入り飲料(50%未満)	471,900 k
その他果実飲料	113,300 k
合計	1,183,900 k



全国清涼飲料工業会調べ

その他果実飲料には、果汁入り飲料(ネクター類)、果粒入り果実飲料及びき釈飲料を含む。
また、炭酸飲料のうち10%以上果汁を含んだ製品は果実飲料とする。

平成20年 果実飲料(果汁種類別)の需要量 (JAS品 格付率:26%)
(JAS品での果汁種別内訳であり、果実飲料全体を示す数値ではありません)

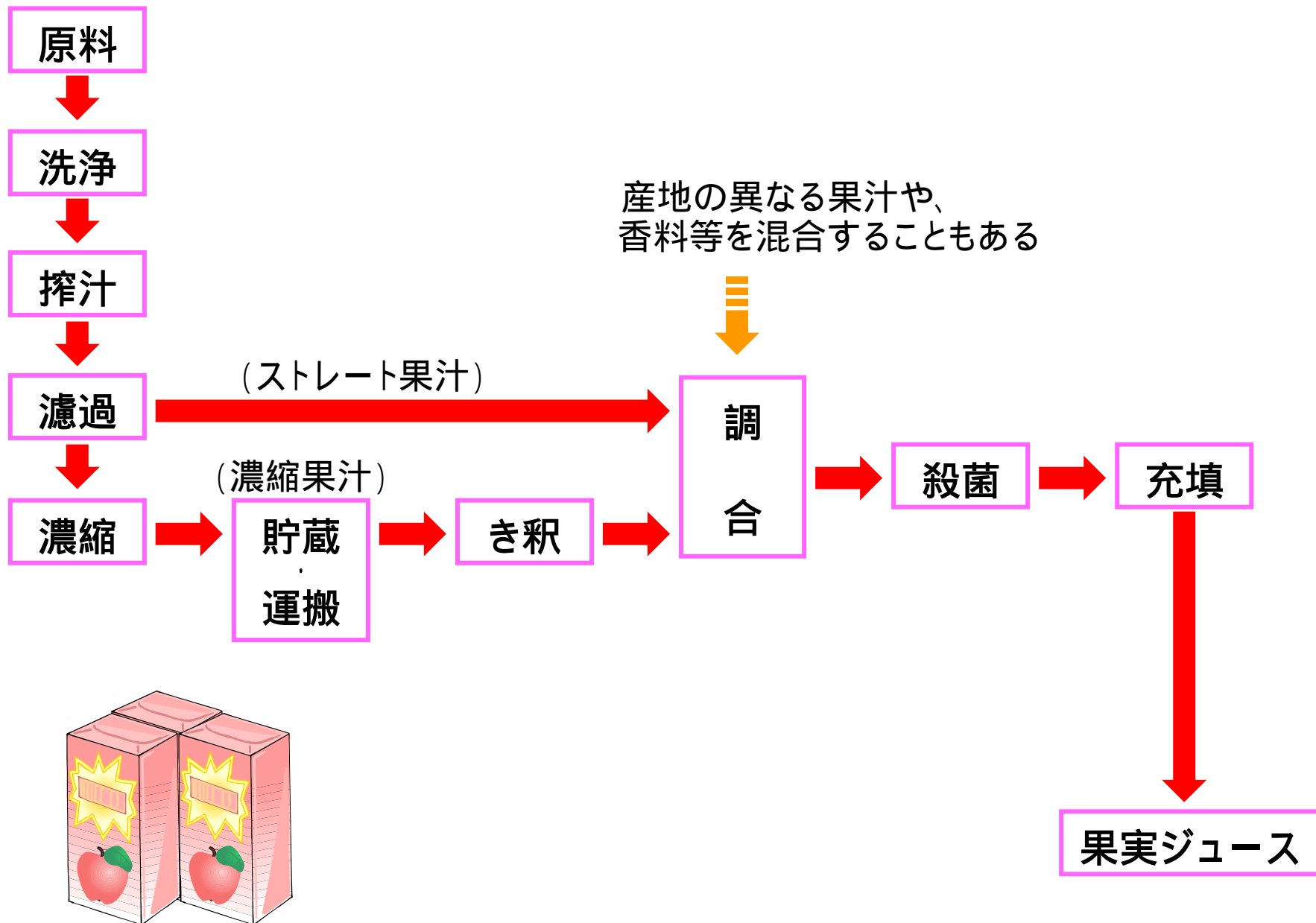
	りんご	うんしゅうみかん オレンジ	パイン アップル	ぶどう	全 果汁飲料
果実ジュース (100%)	4,421 t	12,783 t	656 t	813 t	22,280 t
果汁入り飲料 (50%以上)	72 t	147 t	18 t	34 t	307 t
果汁入り飲料 (50%未満)	2,160 t	4,015 t	19 t	937 t	7,532 t
その他の 果汁入り飲料	48 t	637 t	201 t	397 t	3,816 t
計	6,701 t	17,582 t	894 t	2,181 t	33,935 t

単位: 1/5濃縮果汁換算

その他果汁入り飲料には、
果汁入り飲料(果肉)
果汁入り飲料(乳、野菜汁等)
果実・野菜ミックスジュース
炭酸入り果実ジュース(炭酸ガス入り)
果汁入り飲料(果粒入り)
果粒入り果実ジュース
き釈用果実飲料
を含む

日本果汁協会調べ

果実ジュース製造工程のイメージ



国内生産量及び輸入量

参考資料

国内産主要果汁(1/5濃縮果汁換算)生産量の推移 (単位:t)

果実	平成16年	平成17年	平成18年	平成19年	平成20年
りんご	18,811	16,231	18,130	19,186	23,705
うんしゅうみかん	8,244	11,976	5,450	9,966	6,966
パイナップル	335	204	235	155	213
ぶどう	535	673	691	605	666
主要果汁合計	27,925	29,084	24,506	29,912	31,550

農林水産省生産局生産流通振興課調べ

輸入果汁量の推移 (単位 数量:t 単価:円/kg)

		平成17年		平成18年		平成19年		平成20年		平成21年	
		数量	単価	数量	単価	数量	単価	数量	単価	数量	単価
りんご	ストレート	2,908	109.3	2,646	113.3	2,680	127.8	1,230	146.8	1,076	132.4
	濃縮	106,685	116.2	103,124	129.5	120,516	150.9	105,276	208.2	79,590	134.4
オレンジ	ストレート	9,260	95.0	8,379	104.7	7,152	118.3	5,165	119.8	4,216	100.3
	濃縮	39,043	118.4	41,106	188.5	34,300	286.4	33,462	203.6	32,150	134.9
	凍結濃縮	64,793	129.4	52,683	187.4	52,767	271.2	41,428	223.5	43,458	165.9
パイナップル	ストレート	1,312	101.0	1,333	98.5	1,425	106.8	1,179	98.6	298	87.0
	濃縮	12,475	150.4	11,354	155.3	10,657	155.1	11,698	154.2	11,151	153.2
ぶどう	ストレート	3,242	128.6	2,477	145.0	1,503	158.1	1,139	173.9	1,647	168.8
	濃縮	35,014	180.0	38,247	186.0	43,533	196.2	47,128	200.5	45,838	187.1
その他		73,703	251.3	56,103	260.6	60,499	291.8	56,103	260.6	49,229	230.1
合計		348,437	154.6	321,303	181.4	335,033	214.2	303,807	213.9	367,111	183.6

その他には、レモン、ライム、その他柑橘及びブルーベリー果汁を含む

財務省貿易統計より作成

平成21年 主要果汁輸出国及び輸入量

参考資料

	形態	1位	2位	3位	4位	5位	総量
りんご	ストレート	アメリカ合衆国	オーストラリア	スペイン	フランス	オランダ	1076.0 t
		392.4 t	296.5 t	94.0t	80.2 t	75.8 t	
	濃縮	中国	オーストリア	チリ	ブラジル	南アフリカ	79590.0 t
		54751.4 t	8868.9 t	5005.9 t	3703.1 t	2849.2 t	
オレンジ	ストレート	スペイン	オーストラリア	キプロス	アメリカ合衆国	トルコ	4216.0 t
		1662.3 t	1452.7 t	297.0 t	266.5t	137.4 t	
	濃縮	ブラジル	アメリカ合衆国	イスラエル	シンガポール	イタリア	32149.6 t
		32068.9 t	46.0 t	32.0 t	2.7 t	0.02 t	
	凍結濃縮	ブラジル	メキシコ	イスラエル	アメリカ合衆国	イタリア	43458.0 t
		27355.8 t	4944.2 t	3881.0 t	2903.2 t	2030.7 t	
パイナップル	ストレート	コスタリカ	ベトナム	フィリピン	キプロス	スペイン	298.3 t
		91.3 t	77.8 t	59.0 t	38.7 t	16.3 t	
	濃縮	タイ	フィリピン	コスタリカ	インドネシア	イスラエル	11151.2 t
		5998.0 t	3098.5	1115.4 t	649.3 t	287.0 t	
ぶどう	ストレート	アメリカ合衆国	チリ	フランス	オーストラリア	イタリア	1646.5 t
		649.9 t	399.9 t	162.1 t	142.8 t	126.0 t	
	濃縮	アルゼンチン	アメリカ合衆国	チリ	南アフリカ	ブラジル	45838.0 t
		18287.7 t	7190.9 t	6787.8 t	5151.9 t	4119.7 t	

輸出国が原料果汁を輸入・混合後、再輸出する場合もある。

財務省貿易統計より作成

果実飲料の生産量

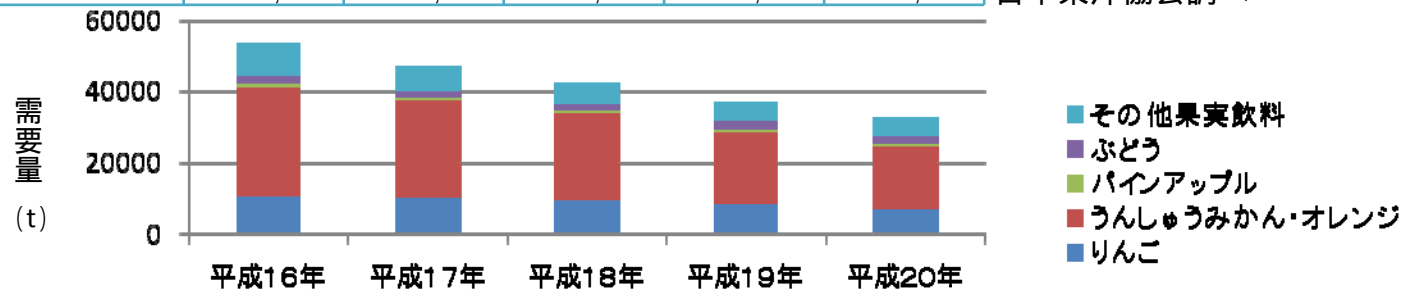
果実飲料区分別需要量の推移 (JAS品 格付率: 26%)

単位: t (1/5濃縮果汁換算)

		平成16年	平成17年	平成18年	平成19年	平成20年
りんご	果実ジュース(100%)	9,681	7,699	6,397	5,185	4,421
	果汁入り飲料(50%以上)	104	124	79	72	72
	果汁入り飲料(50%未満)	271	1,790	2,664	2,547	2,160
	その他果汁入り飲料	320	289	304	258	48
	計	10,376	9,902	9,444	8,062	6,701
うんしゅう みかん ・ オレンジ	果実ジュース(100%)	24,021	20,644	18,830	14,995	12,783
	果汁入り飲料(50%以上)	252	228	179	160	147
	果汁入り飲料(50%未満)	5,391	5,471	4,557	4,367	4,015
	その他果汁入り飲料	970	1,018	743	713	637
	計	30,634	27,361	24,309	20,235	17,582
パイン アップル	果実ジュース(100%)	644	551	635	619	656
	果汁入り飲料(50%以上)	26	29	24	26	18
	果汁入り飲料(50%未満)	67	43	29	25	19
	その他果汁入り飲料	206	182	194	210	201
	計	943	805	882	880	894
ぶどう	果実ジュース(100%)	1,805	1,273	1,244	1,662	813
	果汁入り飲料(50%以上)	39	39	39	44	34
	果汁入り飲料(50%未満)	68	49	28	500	937
	その他果汁入り飲料	368	393	362	382	397
	計	2,280	1,754	1,673	2,588	2,181
すべての 果実飲料	果実ジュース(100%)	42,437	34,722	31,157	26,429	22,280
	果汁入り飲料(50%以上)	599	481	370	351	307
	果汁入り飲料(50%未満)	6,938	8,541	7,641	7,851	7,532
	その他果汁入り飲料	5,325	4,990	4,411	3,775	3,816
	計	55,299	48,734	43,579	38,406	33,935

その他果汁入り飲料には、
果汁入り飲料(果肉)
果汁入り飲料(乳、野菜汁等)
果実・野菜ミックスジュース
炭酸入り果実ジュース(炭酸ガス入り)
果汁入り飲料(果粒入り)
果粒入り果実ジュース
き釈用果実飲料
を含む

日本果汁協会調べ



果実飲料(区分別)の生産量の推移

参考資料

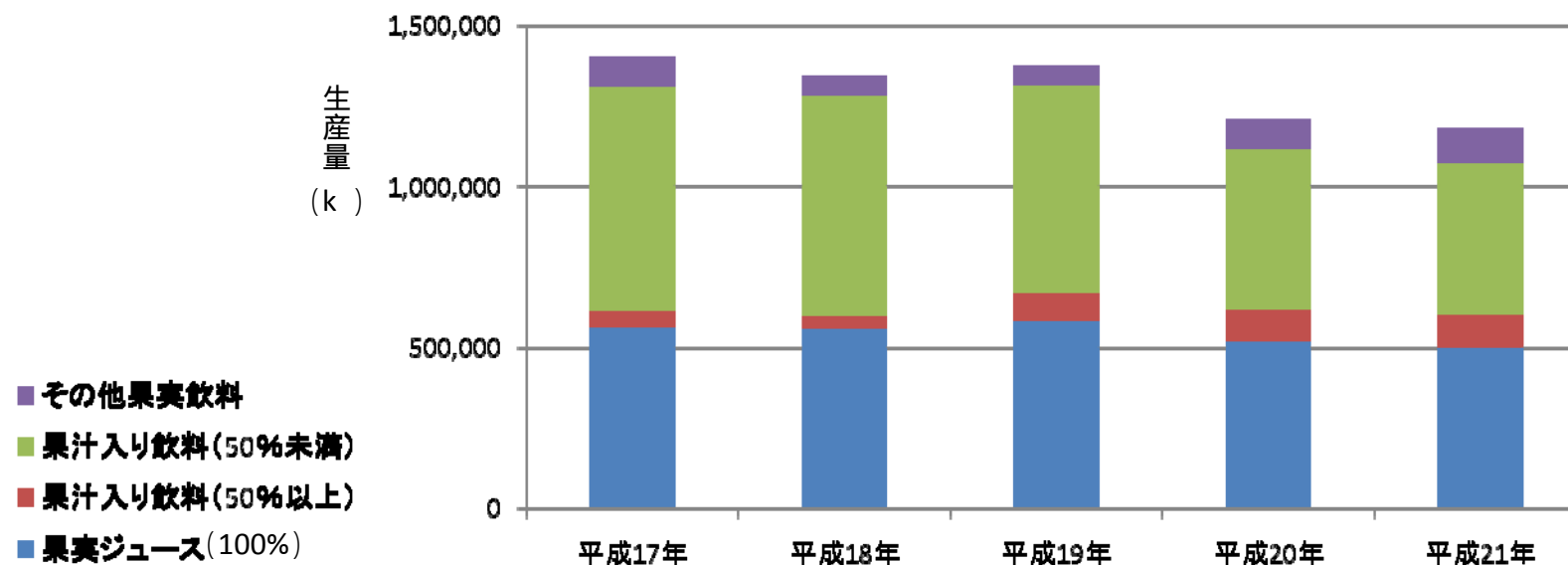
(全ての果実飲料における内訳)

単位:k

	平成17年	平成18年	平成19年	平成20年	平成21年
果実ジュース(100%)	559,000	557,000	580,000	515,500	498,800
果汁入り飲料(50%以上)	54,000	40,000	86,000	101,000	99,900
果汁入り飲料(50%未満)	697,000	686,000	646,000	496,900	471,900
その他果実飲料	96,000	64,000	65,000	98,100	113,300
合計	1,406,000	1,347,000	1,377,000	1,211,500	1,183,900

その他果実飲料には、果汁入り飲料(ネクター類)、果粒入り果実飲料及びき釈飲料を含む。
また、炭酸飲料のうち10%以上果汁を含んだ製品は果実飲料(果汁入り飲料)とする。

全国清涼飲料工業会調べ



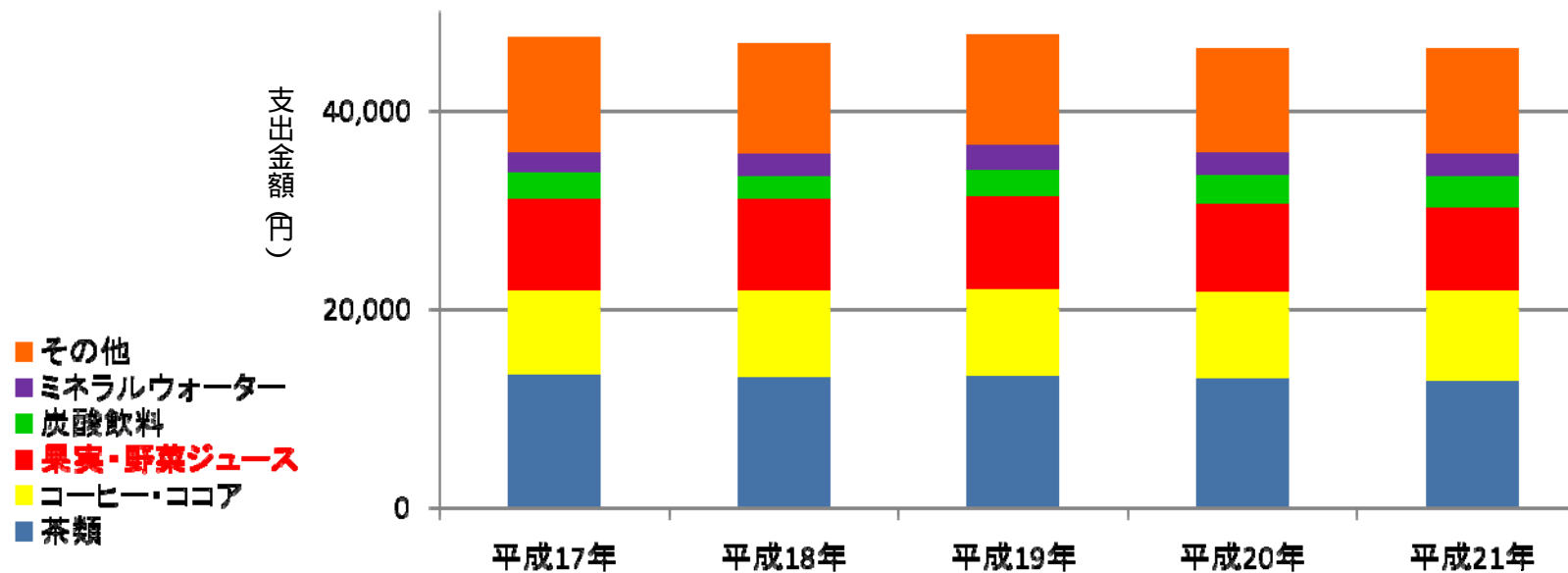
飲料の1世帯当たりの年間品目別支出金額

参考資料

単位:円

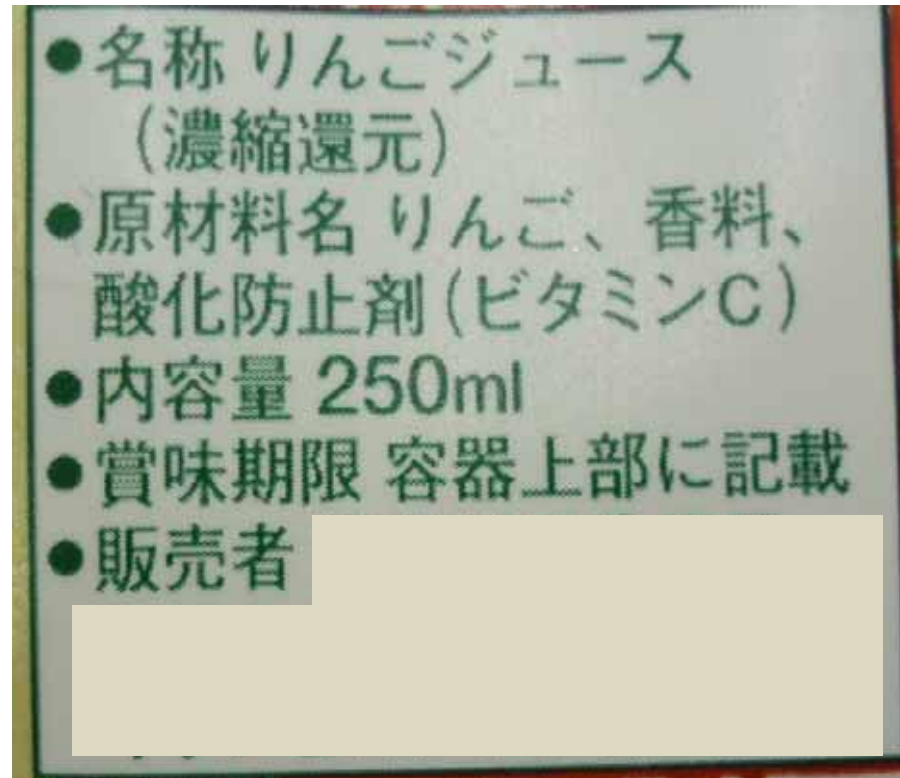
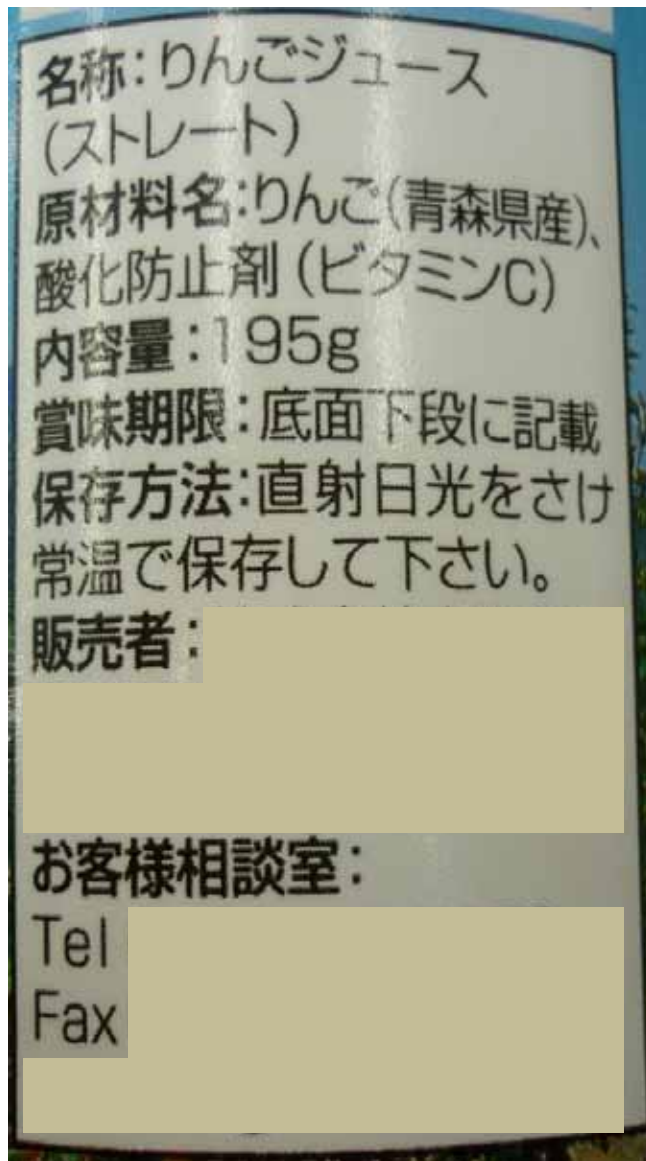
	平成17年	平成18年	平成19年	平成20年	平成21年
茶類	13,340	13,027	13,203	12,895	12,638
コーヒー・ココア	8,498	8,748	8,754	8,829	9,162
果実・野菜ジュース	9,274	9,258	9,300	8,827	8,343
炭酸飲料	2,640	2,352	2,711	2,909	3,254
ミネラルウォーター	2,029	2,287	2,483	2,307	2,260
その他飲料	11,617	11,033	11,202	10,451	10,656
合計	47,398	46,705	47,653	46,218	46,313

総務省統計局家計調査報告より

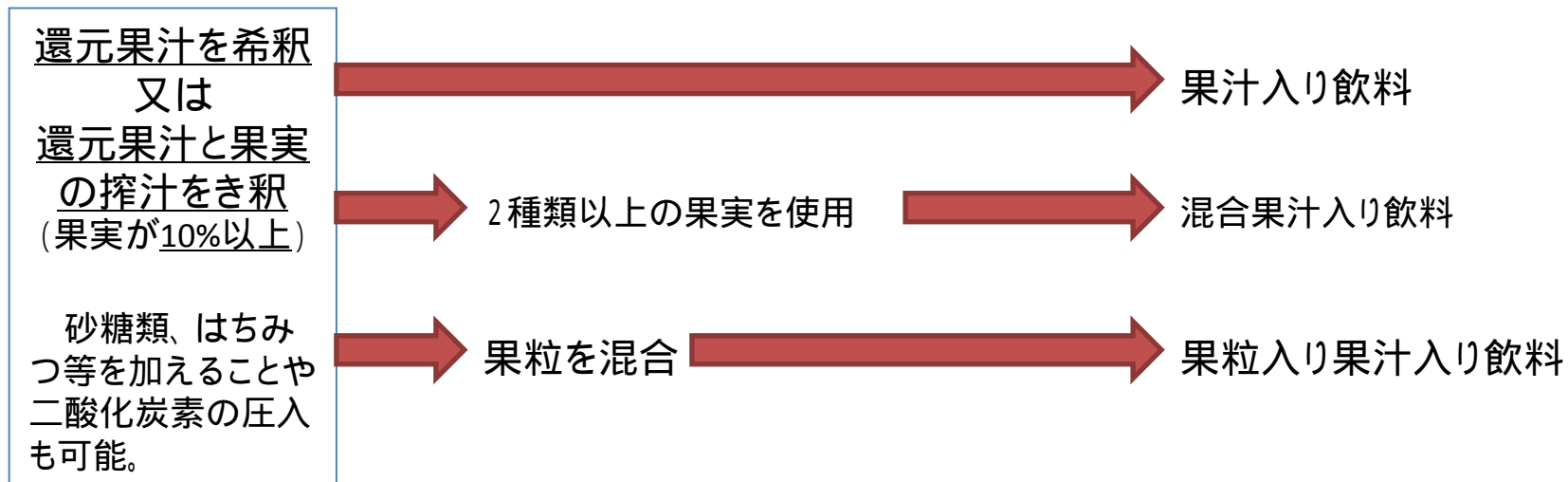
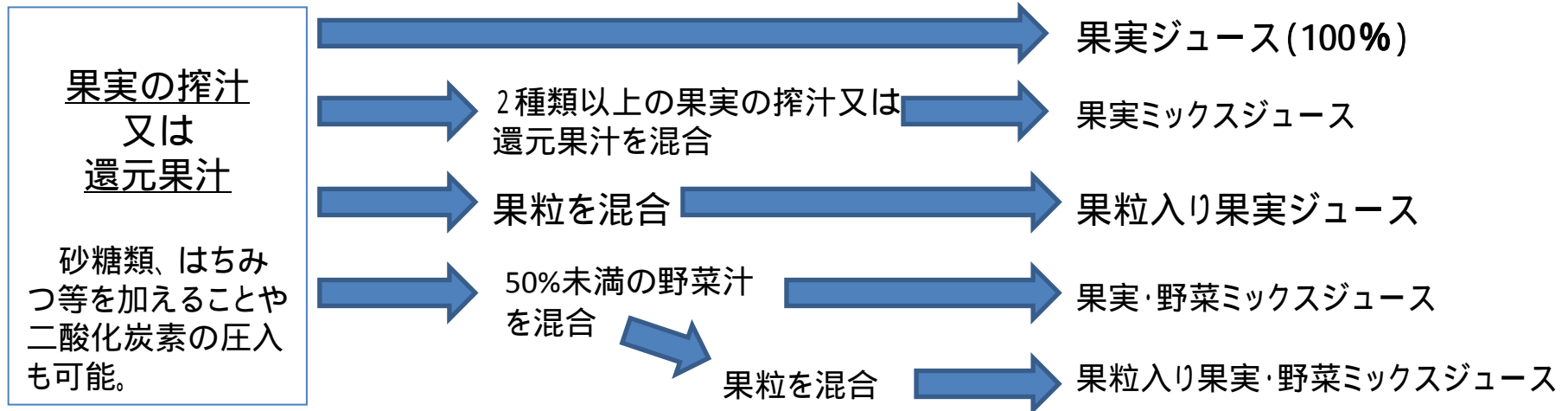


表示の例

参考資料



果実飲料の分類



果実の搾汁とは、果実を破碎して搾汁又は裏ごし等をし、皮、種子等を除去したもの
 還元果汁とは、濃縮果汁(果実の搾汁を濃縮したもの若しくはこれに果実の搾汁、果実の搾汁を濃縮したもの若しくは還元果汁を混合したもの又はこれらに砂糖類、はちみつ等を加えたもの)をき釈したもの。
 野菜汁とは、野菜を破碎して搾汁若しくは裏ごしをし、皮、種子等を除去したもの(これを濃縮したもの又は濃縮したものをき釈して搾汁の状態に戻したものを含む。)
 果粒とは、かんきつ類の果実のさのう若しくはかんきつ類以外の果実の果肉を細切したもの等