

## 9. 販売実態調査概要

### (1) 調査地域

南関東1都3県の以下の地域及びその近郊を対象とした。

- ・ 東京都：23区内、武蔵野市、調布市、多摩市、町田市、立川市、八王子市
- ・ 神奈川県：横浜市、川崎市、相模原市
- ・ 埼玉県：さいたま市、川口市、蕨市、草加市
- ・ 千葉県：千葉市、船橋市、市川市、習志野市

### (2) 調査期間

2010年1月下旬から2月下旬

### (3) 調査店舗の選定

スーパーマーケット、ドラッグストア、100円ショップ、ディスカウントショップの4種の業態で、2008年の小売売上高もしくは過去の決算資料などにより上位に入っているかそれに順ずると思われる小売業者を中心に調査を行った<sup>5)</sup>(表20参照)。また参考として、東京都を中心に輸入食品を多く取り扱っている小売業者(輸入食品店と記載)の調査も行った。なお、調査地域の関係から、南関東に多く店舗を構える業者(スーパーマーケット10社、ドラッグストア12社、100円ショップ4社、ディスカウントショップ7社、輸入食品店4社及びその系列)を中心に行った。

表20. 調査地域・対象店舗内訳

カテゴリー/都県	東京都	神奈川県	埼玉県	千葉県
スーパーマーケット	18	15	10	9
ドラッグストア	30	21	15	14
100円ショップ	13	10	10	10
ディスカウントショップ	11	7	7	6
輸入食品店(参考)	12	4	2	1
合計	84	57	44	40

### (4) 調査項目

以下の項目について、調査員の派遣による店頭観察調査を行った。

- ・ 店舗情報：店舗名、最寄り駅、支店名、カテゴリーについて記録した。
- ・ 地域：調査した都県名及び市区名を記録した。

<sup>5)</sup> 参考資料：「日経MJトレンド情報源2010」(2009年10月19日刊、日本経済新聞社)。なお、実際に調査をした店舗に関しては、店舗ごとの個々の売上高が詳細には公開されていないことから、鉄道駅近郊の店舗を中心に任意に選定した。ただし、各業者の店舗の分布には大きな偏りがあるため、調査対象業者の支店数と調査した店舗の数は比例していない。

- ・ 調査日：調査した月日を記録した。
- ・ 陳列場所：どの売場のどのあたりにあったか、上段・中段・下段のどこにおいてあったか、普通のゼリーと同じ場所かを記録した。
- ・ 店内の警告表示について：店内に警告表示の掲示があるか否か、またその大まかな内容を記録した。
- ・ 置いてある商品について：○商品○銘柄（ミニカップタイプのみ）あったかを記録した。
- ・ その他：参考情報としてピロータイプやクラッシュタイプの有無等も記録した。

## 10. インターネット通信販売の販売実態調査概要

### (1) 調査店舗

インターネット通信販売の大手ショッピングモールである楽天市場、Yahoo!ショッピング、Amazon.co.jp において、「こんにやくゼリー」及び「こんにやく入りゼリー」のキーワードで検索し、確認できたミニカップタイプの商品を販売していた 32 店舗及びミニカップタイプのこんにやく入りゼリーの製造者もしくは販売者のホームページからリンクされていた通信販売サイト（以下、直販系と呼ぶ）3 店舗を併せた、計 35 店舗について調査を行った（表 21 参照）。なお、同一の運営会社から複数のショッピングモールに出店されている場合があるが、ショッピングモールにより表示している内容等が異なっている場合があるため、本調査では、それぞれ 1 店舗とみなし調査を行った。また、調査した店舗は、検索時（2010 年 4 月上旬時点）にミニカップタイプの商品が「在庫あり」もしくは「購入可能」と表示されたところである。

表 21. 調査店舗数内訳

ショッピングモール	調査店舗総数
総合	35
楽天市場	19
Yahoo!ショッピング	11
Amazon.co.jp	2
直販系	3

### (2) 調査期間

2010 年 4 月上旬

### (3) 調査項目

以下の項目について、インターネット通信販売の店舗における商品購入ページの表示を調べた。また、店舗情報については、同サイト内の表示条項を記録した。

- ・ 店舗情報：店舗名、運営会社、通信販売業務責任者、所在地、電話番号について記録した。
- ・ 調査日：調査した月日を記録した。
- ・ 警告表示について：警告表示があるか否か、またその大まかな内容を記録した。
- ・ 商品について：○商品○銘柄（ミニカップタイプのみ）あったかを記録した。
- ・ その他：原材料に関する記述や商品にこんにやくが使用されている旨の記述の有無等も記録した。

## 11. テスト方法

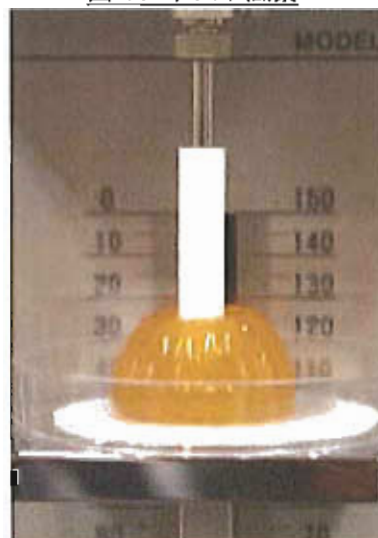
### (1) かたさ・弾力性

室温 20℃、湿度 60%RH に設定した恒温恒湿室内で、レオメーター（㈱サン科学 TYPE CR-200D）により測定した。なお、ゼリーは、恒温恒湿室内で 3 時間以上放置した後に測定に用いた。

プランジャーは直径 10mm の円柱状のものを使用し、ゼリーとの距離 10mm の位置から 60mm/分の速度でゼリーを圧さくし、ゼリーの表面が破断するまでにかかった力（gf：かたさ）とゼリーの表面が破断するまで陥没した距離（mm：弾力性）を測定した。なお、ゼリーとプランジャーの接触面がプランジャー面積を下回るものは、ゼリーを一部カットして測定した。

測定は、1 銘柄につき 5 個以上行い、最大と最小の測定値を除いた 3 点以上の平均値を結果とした。なお、複数のフレーバーが混在する銘柄については、各フレーバーを 2 個以上測定し、最大と最小の測定値を除いた平均値を結果とした。

図 4. テスト風景



### (2) 最大径・体積

最大径は、室温 20℃、湿度 60%RH に設定した恒温恒湿室内で、ゼリーの容器 3 個のフタに接触する部分の最大の距離を測り、その平均を結果とした。

体積は、室温 20℃、湿度 60%RH に設定した恒温恒湿室内で、ゼリーの空き容器に水を満たし、その重量を測定し、それよりゼリーの体積を算出した。測定は 3 個の容器について各々 3 回以上実施し、その平均値を結果とした。

## 12. アンケート調査概要

### (1) 製造者・販売者対象アンケート

#### 1) 調査対象

物性及び表示の調査対象としたこんにやく入りゼリーの製造者（または販売者（輸入者））7社を対象とした。

#### 2) 調査期間

2010年2月12日から2月22日、4月8日から4月14日

#### 3) 調査項目

以下の項目について、ファックス（一部電子メール）によるアンケート調査を行った。

- ・現在販売しているミニカップタイプのこんにやく入りゼリーの銘柄とその出荷量。
- ・現在販売しているミニカップタイプのこんにやく入りゼリー以外のこんにやく入りゼリーのタイプ・銘柄とその出荷量。
- ・今後ミニカップタイプのこんにやく入りゼリー以外のこんにやく入りゼリーを販売する予定及びそのタイプ。
- ・2008年秋以降に行った、ミニカップタイプのこんにやく入りゼリーのモデルチェンジの内容。
- ・ミニカップタイプのこんにやく入りゼリーを販売卸や小売店に出荷する際に、事故防止のために実施している依頼等。

### (2) 小売業者本部対象アンケート

#### 1) 調査対象

販売実態調査を行った小売店の販売本部を中心とした40社（表22参照）。

表22. 調査対象会社内訳

カテゴリー	調査会社数
スーパーマーケット	10社
ドラッグストア	13社
100円ショップ	4社
ディスカウントショップ	9社
輸入食品店	4社
合計	40社

## 2) 調査期間

2010年2月18日から3月8日

## 3) 調査項目

以下の項目について、ファックス（一部電子メール）によるアンケート調査を行った。

- ・ 現在系列の店舗で販売しているミニカップタイプのこんにやく入りゼリーの銘柄。
- ・ 現在系列の店舗で販売しているミニカップタイプ以外のこんにやく入りゼリーのタイプ・銘柄。
- ・ 系列の店舗における今後のこんにやく入りゼリーの販売予定。
- ・ 系列の店舗に対して行っている、ミニカップタイプのこんにやく入りゼリー販売の際の陳列場所、警告表示の掲示に関する指示の有無とその内容。

### 13. 参考資料

#### 参考資料1 テスト対象銘柄一覧

No.	銘柄	製造者または 販売者（輸入者）	原産国
1	ナタデココ入りこんにやくゼリー ブドウ味	輸入者 ㈱アイブティ	台湾
2	ナタデココ入りこんにやくゼリー マンゴー味		
3	ナタデココ入りこんにやくゼリー 青りんご味		
4	ナタデココ入りこんにやくゼリー ライチ味		
5	やっぱり安心 ゼロカロゼリー	販売者 サニーヘルス㈱	—
6	蒟蒻のおかげ ぶどう	製造者 ㈱下仁田物産	—
7	蒟蒻のおかげ ピーチ		
8	蒟蒻のおかげ りんご		
9	収穫のおかげ 蒟蒻ゼリー (ぶどう味)	販売者 ㈱ハーベスト	—
10	収穫のおかげ 蒟蒻ゼリー (ピーチ味)		
11	収穫のおかげ 蒟蒻ゼリー (マンゴー味)		
12	収穫のおかげ 蒟蒻ゼリー (りんご味)		
13	収穫のおかげ 蒟蒻ゼリー (ライチ味)		
14	すらっとこんにやくゼリー グレープ	製造者 富士正食品㈱	—
15	すらっとこんにやくゼリー ピーチ		
16	すらっとこんにやくゼリー マンゴー		
17	すらっとこんにやくゼリー 青りんご		
18	すらっとこんにやくゼリー オレンジ		
19	フルーツバスケットミニカップ ゼリー ぶどう	販売者 ㈱フルーツバスケット	—
20	フルーツバスケットミニカップ ゼリー りんご		
21	フルーツバスケットミニカップ ゼリー みかん		
22	フルーツバスケットミニカップ ゼリー 野菜ミックス		
23	蒟蒻畑 ぶどう味	製造者 ㈱マンナンライフ	—
24	蒟蒻畑 白桃味		
25	蒟蒻畑 りんご味		
26	蒟蒻畑 マスカット味		
27	蒟蒻畑 オレンジ味		


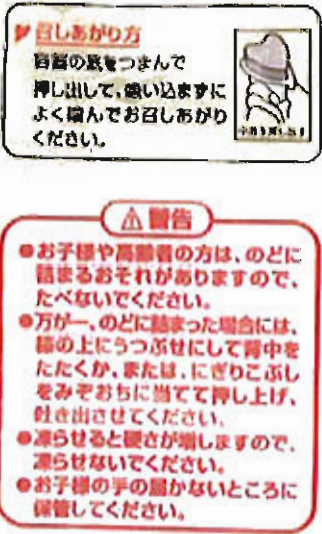

— 記載なし

		(株)アイプティ	サニーヘルス(株)
銘柄		ナタデココ入り こんにやくゼリー	やっぱり安心 ゼロカロゼリー
		ブドウ味 マンゴー味 青リンゴ味 ライチ味	ゼロカロゼリー (マンゴー、ピーチ、グレープフルーツ、マスカット)
警告表示	外装パッケージ (表面)		
	外装パッケージ (裏面)		
ミニカップ			

		(株)下仁田物産	(株)ハーベスト
銘柄		蒟蒻のおかけ	収穫のおかけ 蒟蒻ゼリー
		ぶどう ピーチ りんご (ミックス：ぶどう、ピーチ、りんご※) ※テスト対象としていないが、ミックスという銘柄が販売されている。	ぶどう味 ピーチ味 りんご味  マンゴー味 ライチ味  (アソート：ぶどう、ピーチ、りんご※) ※テスト対象としていないが、アソートという銘柄が販売されている。
警告表示	外装パッケージ (表)		
	外装パッケージ (裏)	<p><b>召しあがり方</b></p> <ul style="list-style-type: none"> <li>● 容器の底をつまんで押し出して、吸い込まずによく噛んでお召しあがりください。</li> </ul> <p><b>小警告</b></p> <ul style="list-style-type: none"> <li>● お子様や高齢者の方は、のどに詰まるおそれがありますので、たべないでください。</li> <li>● 万が一、のどに詰まった場合には、仰の上につぶせにして背中をたたか、または、にぎりこぶしをみぞうち当てて押し上げ、吐き出させてください。</li> <li>● 凍らせると硬さが増しますので、凍らせないでください。</li> <li>● お子様の手の届かないところに保管してください。</li> </ul>	<p><b>お召上がり方</b></p> <p>容器の底をつまんで押し出して、吸い込まずによく噛んでお召しあがりください。</p> <p><b>警告</b></p> <ul style="list-style-type: none"> <li>● お子様や高齢者の方は、のどに詰まるおそれがありますので、食べないでください。</li> <li>● 万が一、のどに詰まった場合には、仰の上につぶせにして背中をたたか、または、にぎりこぶしをみぞうち当てて押し上げ、吐き出させてください。</li> <li>● お子様の手が届かないところに保管してください。</li> <li>● 加熱したり、凍らせたりしないでください。(凍ると適切にくくのど詰まりの原因になります。)</li> </ul>
ミニカップ			



		富士正食品(株)	(株)フルーツバスケット
銘柄		すらっと こんにやくゼリー	フルーツバスケット ミニカップゼリー
		グレープ ピーチ マンゴー  青りんご オレンジ	ぶどう りんご みかん 野菜ミックス
警告表示	外装パッケージ (表面)		警告表示なし 
	外装パッケージ (裏面)		警告表示なし 
	ミニカップ		 警告表示なし

<p>銘柄</p>	<p>(株)マンナンライフ</p>
	<p>蒟蒻畑</p> <p>ぶどう味 白桃味 りんご味 マスカット味 オレンジ味</p>
<p>警告表示</p>	<p>外装パッケージ (表面)</p> 
	<p>外装パッケージ (裏面)</p> 
<p>ミニカップ</p>	

## 参考資料 3

### （農林水産省から業界への通知）

農林水産省より全国こんにゃく協同組合連合会、全国菓子工業組合連合会及び全日本菓子協会の業界 3 団体に対し出された「こんにゃく入りゼリーによる窒息事故防止に向けた対策の強化について」（平成 20 年 9 月 30 日）の主なポイントは以下の 4 点であった。

貴団体の取り組んでいるこんにゃく入りゼリーに関する警告マークや注意メッセージの表示については、小さくて見にくいとの指摘があることから、その大きさを大きくし、警告文を大きく商品前面に記載するとともに、個包装（カップ）にも警告のための表示を行なうなど、消費者にはっきりとわかるものにする。

1. 貴団体の取り組んでいるこんにゃく入りゼリーに関する警告マークや注意メッセージの表示については、小さくて見にくいとの指摘があることから、その大きさを大きくし、警告文を大きく商品前面に記載するとともに、個包装（カップ）にも警告のための表示を行なうなど、消費者にはっきりとわかるものにする。
2. 吸い込みにより窒息事故が発生していることから、吸い込んだ場合の危険性を踏まえ、ゼリーの大きさ、形状、固さ、弾力性、容器の形状・タイプなどについて改善や変更を行うこと。
3. 小売店における注意事項の掲示を行うことや子供向け菓子類と一緒に販売しないことなど、販売業者に協力を要請し、販売の際にも事故の防止の工夫を行うこと。
4. 会員企業等に対し、事故情報を得た場合には、局長通知に基づき速やかに農林水産省に通報するよう徹底すること。

### （業界団体の対応）

農林水産省からの通知を受けて、平成 20 年 10 月 3 日に業界 3 団体連名で出された「一口タイプのこんにゃく入りゼリーの事故防止強化策について」では、表示について以下の 3 点がポイントとしてあげられている。

#### 1 袋おもて面の警告内容の明確化及び警告マークの拡大

消費者が分かりやすく、また、警告マークの警告内容が十分に伝わるようにするため、新たに大きな白抜き四角スペースを設けて、「～お願い～ 小さなお子様や高齢者の方は絶対に食べないで下さい。本品は弾力性があり、そじゃく力の弱い小さなお子様や高齢者はのどに詰まる恐れがあります。」という文章での警告表示を行う。また、警告マークについても従来より大きくする。

#### 2 袋の裏面の警告表示等の改善

消費者に分かりやすくするため、裏面の警告表示枠内の文字を大きくする。また、事故防止対策に万全を期すため、新たに、

- ・凍らせないこと、

・召し上がり方についての注意、  
を表示事項として追加する。

### 3 個包装の表示の改善

袋の中の個々のミニカップのフタ部分にも、警告マーク（文章入り）又は「お子様や高齢者の方は食べないで下さい。」という表示を大きくはっきりと分かるように行う。（例えば、個包装のトップシールの3分の1程度を占める割合）

（内閣府、厚生労働省、農林水産省の三省連名で関係団体に出された通知）

「こんにゃく入りゼリーによる窒息事故の再発防止策について」（平成20年10月21日付内閣府国民生活局長、厚生労働省医薬食品局食品安全部長、農林水産省総合食料局長、農林水産省生産局長通知）より抜粋

既に流通している注意喚起の表示が小さな商品や表示がないこんにゃく入りゼリーについて、包装の上からシールを貼付して一層の注意喚起を図る、店頭から自主回収を行う、店頭において注意情報を提供するなど、当該商品による新たな事故発生を防止するために必要な措置を講じられますよう、貴団体会員に対し周知方よろしく申し上げます。

「こんにゃく入りゼリーによる窒息事故の再発防止策の周知徹底について」（平成21年1月8日付内閣府国民生活局消費者安全課長、厚生労働省医薬食品局食品安全部企画情報課長、農林水産省総合食料局食品産業振興課長、農林水産省総合食料局流通課長、農林水産省生産局生産流通振興課長通知）より抜粋

こんにゃく入りゼリーによる窒息事故の再発防止については、既に「こんにゃく入りゼリーによる窒息事故の再発防止策について」（平成20年10月21日付府国生第1086号・食安発第1021004号・20総合第1345号内閣府国民生活局長、厚生労働省医薬食品局食品安全部長、農林水産省総合食料局長、農林水産省生産局長通知）などにより、関係者による再発防止に向けた取組について協力要請しておりますこと、ご承知のとおりです。

一方、「こんにゃく入りゼリーによる窒息事故の再発防止について」（平成20年10月16日消費者安全情報総括官会議申合せ）において、「国民生活センターは、表示、形状、物性、販売方法などの改善状況について適時把握を行い、関係機関及び一般消費者に対して情報提供を行う」こととしたことを踏まえ、本日、実態調査結果が公表されたところですが、当該調査結果においては、一部の商品等について、依然として改善が図られていない実態が確認されております。つきましては、製造関係団体等におかれては、個包装の警告表示の実施等表示の改善の徹底、及び引き続き物性、形状等の改善の促進をお願い申し上げます。

また、流通関係団体等におかれては、店頭における注意情報の提供、子ども向け菓子売場以外での販売等、必要な措置を講ずるよう周知徹底をお願い申し上げます。

<title>ミニカップタイプのこんにゃく入りゼリーの現状について（2010年）</title>