

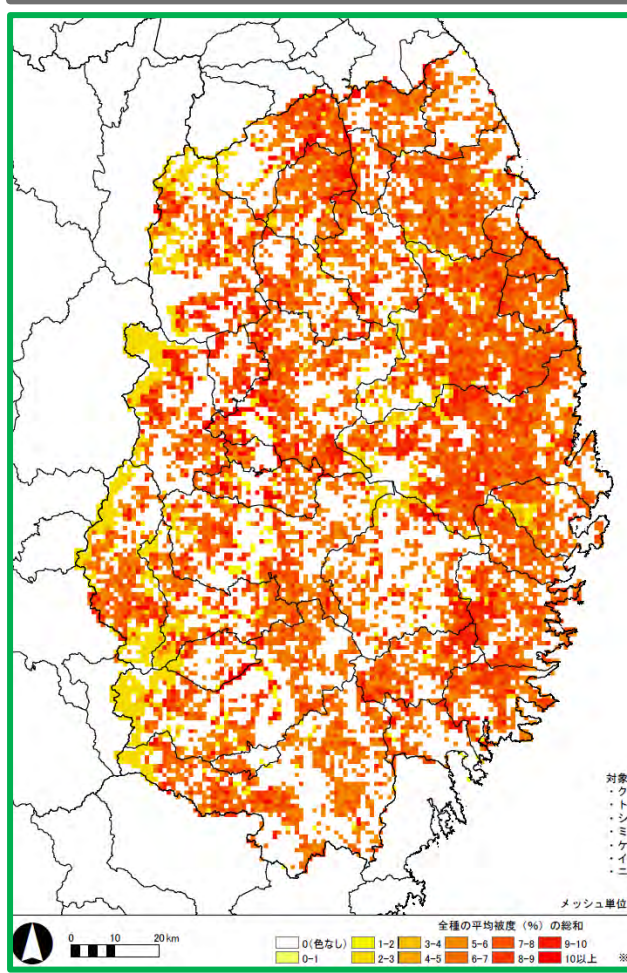
②地図データ等の作成・地域調査による補完

蜜源植物の推定分布量マップの作成・活用

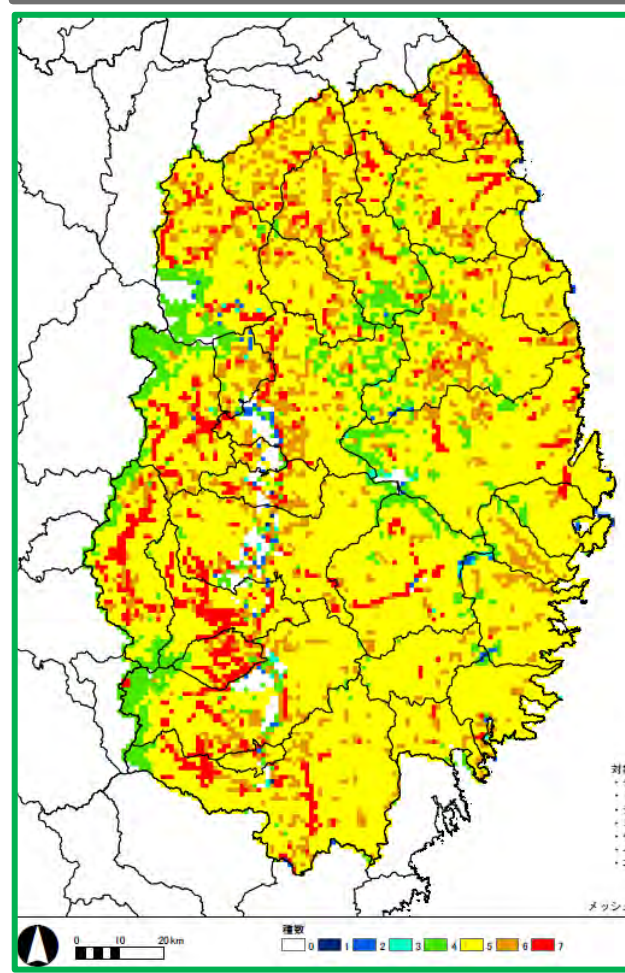
1) 全種積層型蜜源マップの活用

選定した優良蜜源の推定分布量マップを重ね合わせ、単一の蜜源の位置情報だけでなく、蜜源の種類^{の豊富さ}や採蜜期間^{の長さ}を表したマップ。単一蜜源の分布量ではなく、それらの情報を蜂場を評価する指標として、蜂群配置調整の際に活用。

蜜源植物被度総和マップ



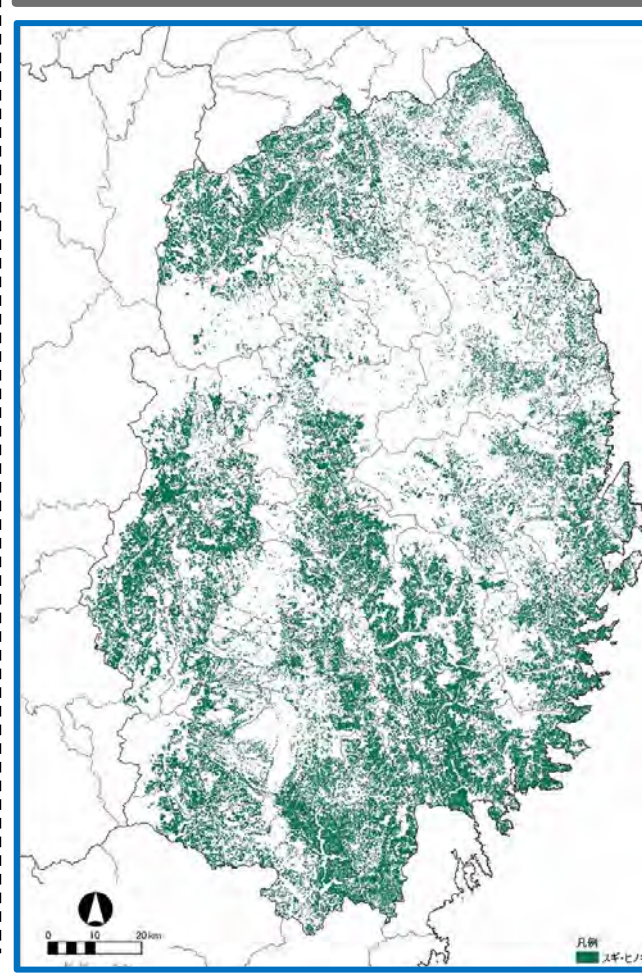
蜜源植物種数マップ



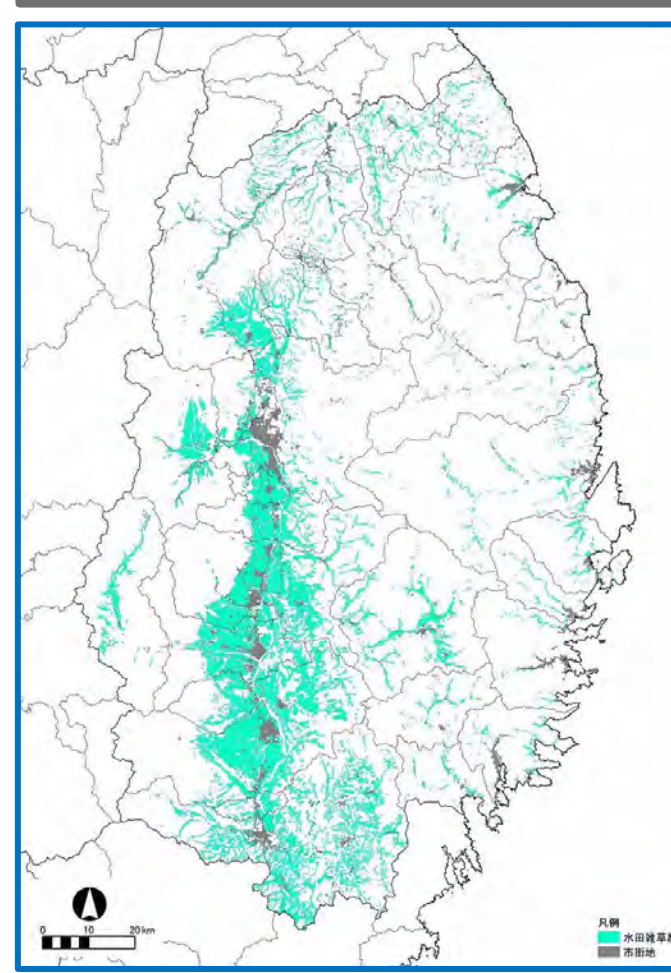
2) 非蜜源植物マップの活用

蜜源を抽出するのではなく、蜜源植物が著しく少ない植生、避けるべき場所を抽出したマップ。蜜源の分布量による濃淡ではなく、蜜源植物の有無という2元的な情報を蜂場を評価する指標として、蜂群配置調整の際に活用。

スギ・ヒノキ・サウナ植林マップ

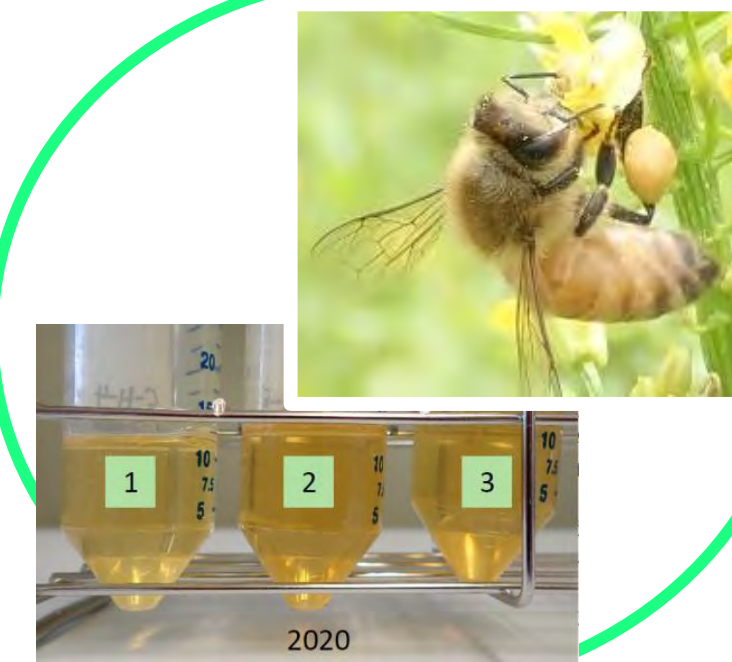


市街地・水田雑草群落マップ

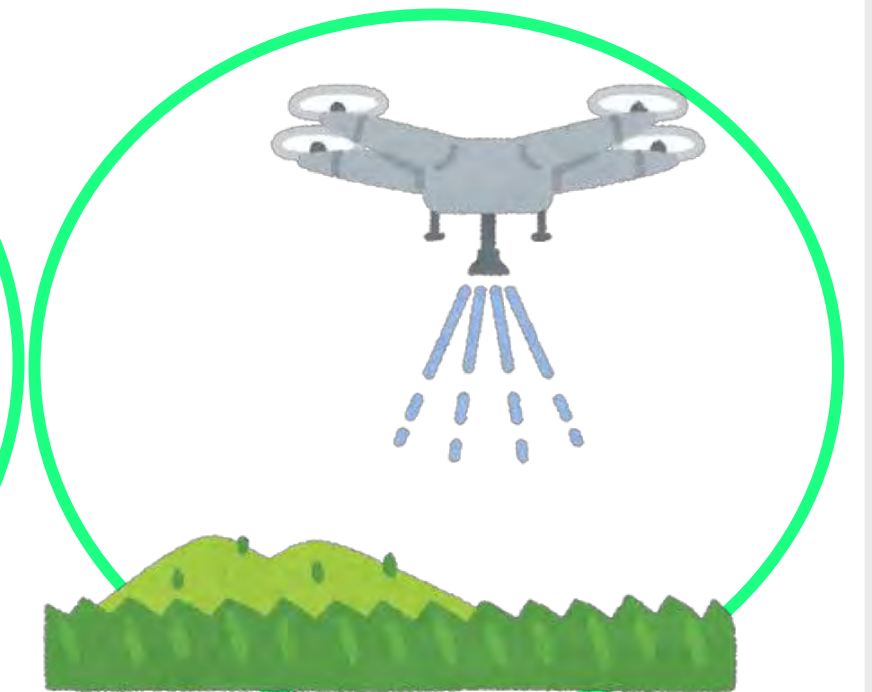


必要に応じて地域調査によるデータの補完

地域の蜜源DNA分析

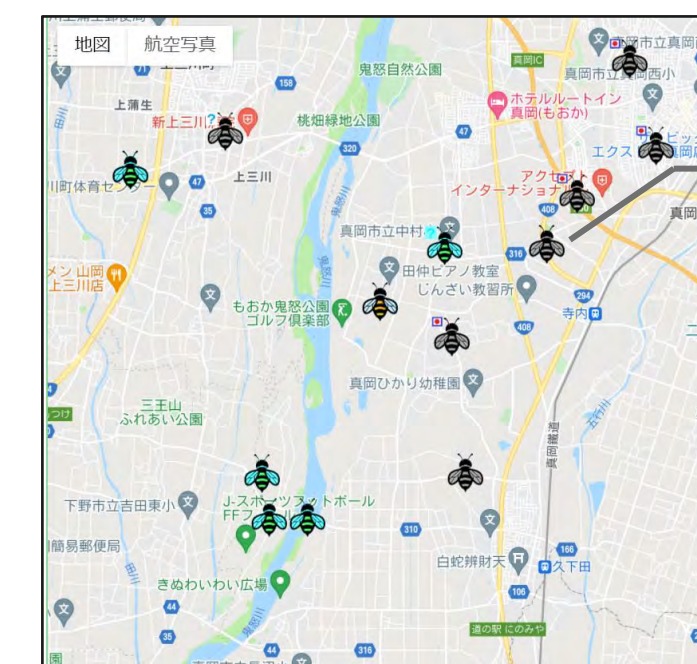


UAVによる航空調査



蜜源情報と蜂群の位置情報等を統合

蜜蜂飼育届の地図化



位置情報
飼育期間の情報
蜂群数の情報 等