

マイナンバーカードのメリット

行政

民間

マイナンバーを証明する書類として



○マイナンバーを証明する書類としてマイナンバーカードを提示

住民

提示

窓口

○所得把握の徹底向上
○公平・公正な社会を実現

各種法務行政、医療、福祉、出産育児、病気、年金支給、災害等、多くの場面でマイナンバーの提示が必要となる。

券面

本人確認の際の公的な身分証明書として



住民

本人確認

様々な場面で

なりすまし被害の防止

◇マイナンバーの提示と本人確認が同時に必要な場面で、これ1枚で十分、唯一のカード。
◇会社福利における口座開設、パスポートの新規発給、フィットネスクラブの入会など、様々な場面で活用可能。

券面

電子証明書

付加サービスを搭載した多目的カード

- 国～健康保険証、国家公務員身分証の機能搭載を検討中
- 自治体～印鑑登録証、図書館カード等として利用可能
- 民間～ポイントカードや入会証、社員証等として利用可能



将来的には様々なカードがマイナンバーカードに一元化

券面

アプリ

電子証明書

行政

コンビニなどで行政上の各種証明書を取得



コンビニ

○コンビニ等において住民票、印鑑登録証明書などの公的な証明書を取得できる。

平成29年6月15日現在、418市町村が導入し7,575万人が利用できる。平成29年度中に、導入市町村は471に増加し約8,100万人が利用できることとなる予定。

○住民の利便性向上
○市町村窓口の効率化

アプリ

電子証明書

各種行政手続のオンライン申請



電子証明書

マイナポータル

○電子申請(e-Tax等)の利用
○行政からプッシュ型の情報(お知らせ)を取得

○行政の効率化
○手続を滞れによる損失の回避

マイナポータルへのログインをはじめ、各種の行政手続のオンライン申請に利用できる。

電子証明書

民間

各種民間のオンライン取引/口座開設



○インターネットにおける不正アクセスが多数
→公的個人認証サービスの普及
○インターネットへの安全なアクセス手段の提供

オンラインバンキングをはじめ、各種の民間のオンライン取引に利用できるようになる。

オンラインバンキング等を安全かつ迅速に利用

電子証明書

■ Merit of My Number Card

You can use My Number Card for identification and the electronic certificates on IC chip can perform various electronic applications such as e-Tax. Also, it can be used for administrative services which the local government established in the ordinances including an identification of library use and the seal registration certificate. In addition, since January 2016, the range of utilization is expanded to not only about the local government but also the private business.

マイナンバーカードの企業一括申請

個人番号カードについて企業や学校等でまとめて申請いただけます。

◆従業員や学生等が個人番号カードを取得するメリット◆

- 1 現在発行している社員証・学生証を個人番号カードに一元化することが可能です。
- 2 ICチップを活用して、個人番号カードに社員向け・学生向けの独自のサービスを搭載することが可能です。
- 3 ICチップを活用して、従業員のマイナンバーの収集が必要な場面で、正確かつ効率的な収集を行うことが可能です。

※個人番号カードの交付は本人の住所を申請に基づきます。

交付までの業務フロー 個人番号カード交付に際して、従業員や学生等の個人番号カードの申請を勤務先企業や学校等にまとめて行うことができます。

Case 1 勤務先企業や学校等による一括申請

企業や学校等で申請書*をとりまとめ、一括して申請を行うことができます。

平成29年1月～ 各市区町村から交付申請ができた際の通知書が交付されます。市区町村へ集行したとき、本人確認のうえカードを交付します。

※申請書については、マイナンバーの通知とともに申請先に届送される交付申請書と併せていただくか、地方自治体情報センターホームページからダウンロードが可能です。


Case 2 勤務先企業や学校等に市区町村職員が出向き一括申請受付

市区町村と調整のうえ、企業や学校等に市区町村職員が出向き、本人確認を行い一括して申請*を受け付けることができます。

平成29年1月～ 住所地の市区町村から本人確認書類を持ってカードを交付します。

企業や学校等が所在する市区町村にまずはご相談ください。

※申請書については、ICチップが埋め込まれます。



マイナンバーカードの企業一括申請 (市区町村職員が企業に出向くパターン)

メリット① 職場での発生が不要です！

マイナンバーカードの受取のために、従業員が、市区町村の窓口に来庁する必要がありません。

⇒ マイナンバーカードの受取には、本人が所住まいの市区町村の窓口へ足を運んでいただくことが必要ですが、この方式をとれば、この負担を軽減することができます。

？ マイナンバーカードって？

マイナンバーの通知と本人確認がこれ一冊で済みます！	平成29年7月から始まる「マイナンバー法」のロインで済みます！	住民票の写しや印鑑証明書もここに取得できます！
---------------------------	---------------------------------	-------------------------

メリット② 社員証・入退館証としての利用がスムーズに進みます！

従業員等のマイナンバーカードの申請を一括して行うことで、社員証・入退館証としてのマイナンバーカードの利便を計画的に高めることができます。

⇒ マイナンバーカードを社員証・入退館証としてご利用いただくことにより、システム上、入退館の高セキュリティ管理を行うことや、入退館時間を把握することで労務管理に利用することも可能です。

<これまでの利用実績(平成27年10月5日～平成28年3月31日)>
全国22都府県41市区町(東京都杉並区、兵庫県神戸市)など 12,170件

<お問い合わせ先>
事業所所在地市区町村マイナンバーカード担当課(戸籍・住民課など)

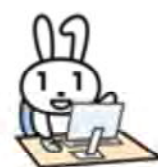
■ You can apply for My Number Card in a group in a company or a school

You can apply for My Number Card collectively in a company or a school together.

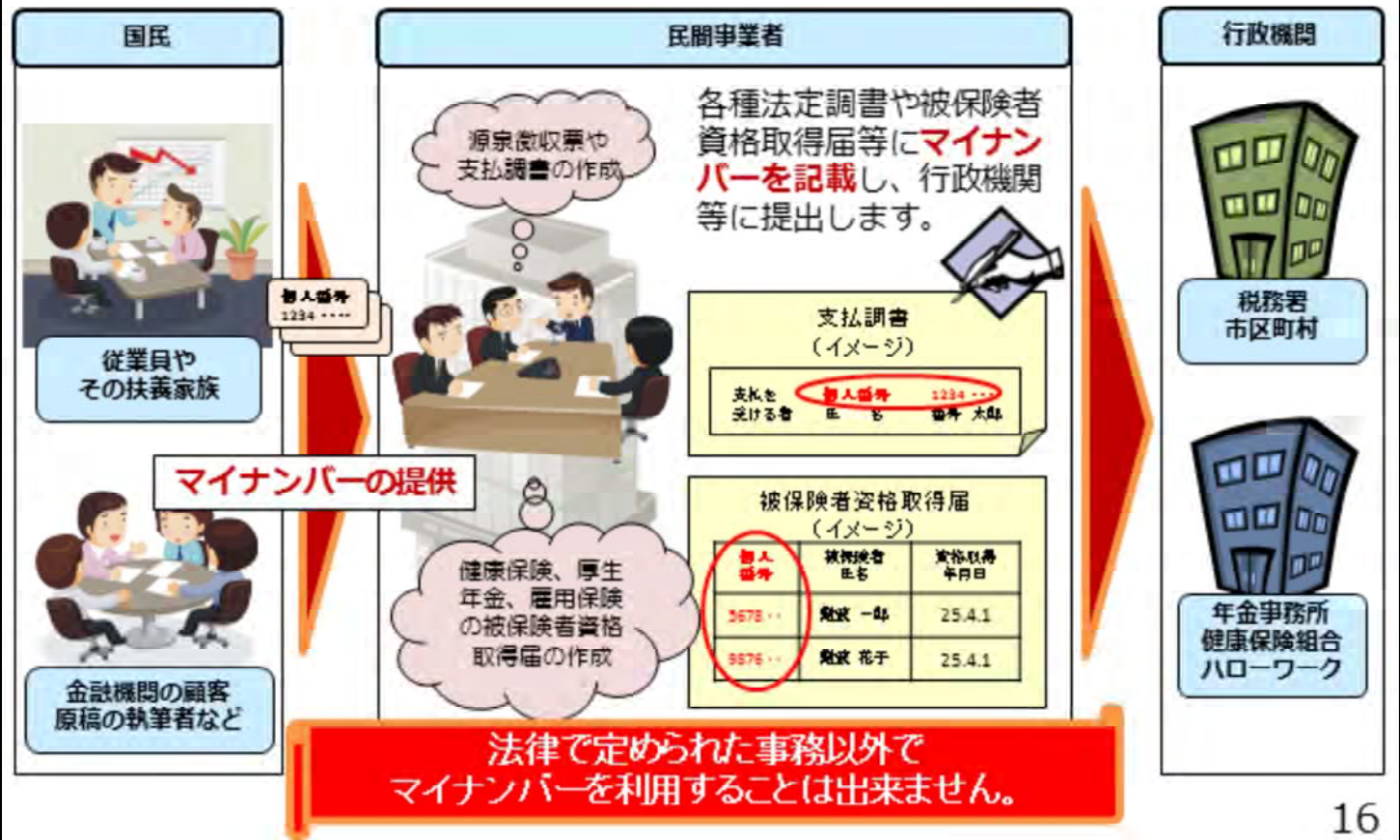
Also, coordinating with municipals, there are cases that municipal staff visit company or school to perform identification and accept application in a group.

If you want to do that, please consult to the municipal office which your company or school is belong to.

2. 税務関係、社会保障関係の手続



民間事業者も、税や社会保障の手続で、マイナンバーを取り扱います。



■Private businesses also handle My Number

Private businesses are performing creating and providing of procedures for application of health insurance and employees' pension for employees. Also, security company and insurance company are performing creating and providing the legal record of dividend and insurance money. Since January 2016, these procedures need My Number.

Individuals dealing with financial institutions need to provide their and their family's My Number to the financial institution of their employers, security companies, insurance companies, etc.

Also, My Numbers will be required for the identification of individuals in regard to the payment for lecture or writing subscription to write on the payment record when private business ask outsiders of lecture or writing subscriptions.

Also, when private businesses request outside individuals to give lectures or to write manuscripts and pays for their services, the private businesses need to request them to provide their My Number (or corporate number) to put in the payment record if the private businesses want to submit it.

■My Number System involves all employees for the processing of security and taxation

From January 2016, My Numbers of all employees, including part-timers and temporary employees, need to be obtained and included on the certificate of income and tax withholding, health insurance, employee pensions, employment insurance and other tax and social security documents by the date of submission of the relevant documents.

Also, personal information including My Numbers must be managed appropriately.

税務関係の申告書等に、マイナンバーを記載して提出します。



国税通則法（書類提出者の氏名、住所及び番号の記載等）

第二十四条 国税に関する法律に基づき税務署長その他の行政機関の長又はその職員に申告書、申請書、届出書、調査その他の書類（以下この条において「**税務書類**」という。）を提出する者は、当該**税務書類に子の氏名**（法人については、名称。以下この項において同じ。）、**住所又は居所及び番号**（番号を有しない者にあつては、その氏名及び住所又は居所とし、**税務書類のうち個人番号の記載を要しない書類（納税申告書及び届出書を除く。）**として財務省令で定める書類については、当該書類を提出する者の氏名及び住所又は居所とする。）を記載しなければならない。（略）

※地方税関係の申告書等の様式については、地方税に関する法令に規定。

○ 国税通則法規則において、マイナンバーの記載を要しないものを規定
・具体的には、平成28年国税庁告示第7号において規定

○ 国税通則法等の国税に関する法令の規定により、申告書、申請書、届出書、調査その他の書類に番号を記載
法定調書等については、主に支払者及び支払を受ける者のマイナンバー又は法人番号を記載
例) 給与所得の源泉徴収票（給与支払報告書）には、控除対象配偶者及び控除対象扶養親族等のマイナンバーを記載
例) 生命保険金等の支払調書には、その支払の基礎となる契約を締結した者のマイナンバー又は法人番号を記載

番号を記載して申告書や調書等を提出するイメージ



■ My Numbers need to be provided when submitting tax-related documents

In accordance with the national tax related laws, such as the General Act on National Taxes, My Number or Corporate Number must be provided on tax returns, reports, applications, notifications, and written statements to be submitted.

In regard to the tax returns, payment reports and other regional tax-related documents must provide My Number or Corporate Numbers, as stipulated by law related to regional taxation.

In accordance with the national tax-related laws, name and address of the person who submit the form in common, and following numbers must be provided on tax forms (tax returns, applications notifications and other written statements).

Specifically, certificate of tax withholding for salary income and salary payment report require;

- (1) My Number or Corporate Number of the payer,
- (2) My Number of the recipient, and
- (3) My Number of the qualified spouse for deduction and dependents.

My Number or Corporate Number of the party to which the payment is made must be obtained from said party prior to the submission of payment records and payment reports.

But, among taxation documents (except tax returns and records), “documents established by ordinance of Ministry of Finance” are prescribed as the documents which do not need mention of My Numbers. In the general rules for National Taxes Law enforcement regulations, these “documents established by ordinance of Ministry of Finance” are “the documents which Commissioner of National Tax Agency establishes as the tax documents submitted for procedures in the context of or following to the tax return form or other documents which needs My Numbers”.

Additionally, as for “the documents which Commissioner of National Tax Agency establishes” are prescribed as the documents which do not need mention of My Number in the National Tax Agency notification No. 7 in 2016.

法定調書へのマイナンバー又は法人番号の記載箇所は以下のとおりです。



報酬、料金、契約金及び賞金の支払調書

給与所得の源泉徴収票（税務署提出用）

「支払を受ける者」のマイナンバー又は法人番号の記載が必要です。(注1)

「支払者」のマイナンバー又は法人番号の記載が必要です(注1)。

(注1) 税法上本人に交付する義務がない法定調書について、支払内容の確認などのため、本人にその写しを交付する場合には、マイナンバーを記載して交付することはできません。

(注2) 給与所得の源泉徴収票には、税務署提出用と本人交付用がありますが、本人交付用には、マイナンバー及び法人番号は記載しません。

「支払を受ける者」に加えて、「控除対象配偶者」や「控除対象扶養親族」のマイナンバーの記載が必要です(注2)。

「支払者」のマイナンバー又は法人番号の記載が必要です(注2)。

■These are the field where you should provide Individual or Corporate Numbers

It is stipulated that the numbers of recipient and payer must be provided in the legal records.

Here is a representative example of the format for the payment record of a reward, a rate, a contract deposit and the prize money, and tax withholding slip of salary income. The style displayed in the left side is for the payment record of compensation, fee, contract and prize money, and you provide My Number or Corporate Number in the area of “receiving the payment” and “a person who pay”.

Similar to the payment record of compensation, fee, contract and prize money, regarding the legal record which is not specified by tax law, even in the case of confirmation of the contents of payment, they will not able to send the legal record or a copy of the legal record with My Number to the person oneself.

The right side is the style of the certificate of tax withholding for salary income.

About certificate of tax withholding for salary income, in addition to that My Number or Corporate Numbers of “recipient” and “payer” must be provided, My Number of “the qualified spouse for deduction” and “the qualified dependents for deduction” must be provided.

Please take note that there are two formats of the certificate of income and tax withholding of salary, in other words, forms for submitting to the Tax Office and for oneself, the formats for oneself does not include My Number or Corporate Number.