

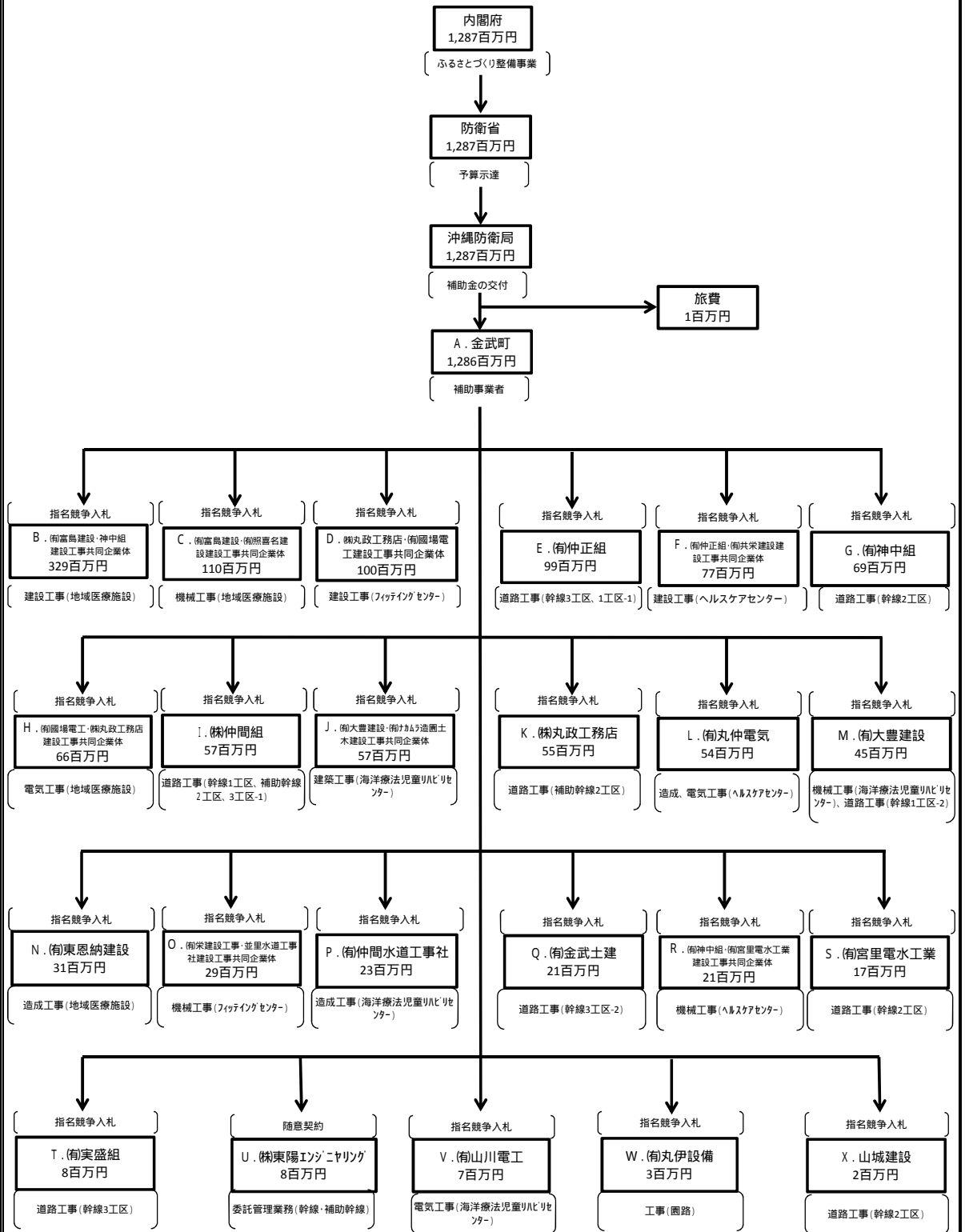
平成25年行政事業レビューシート

(内閣府)

事業名	沖縄米軍基地所在市町村活性化特別事業		担当部局	内閣府政策統括官(沖縄政策担当)			作成責任者	
事業開始・終了(予定)年度	平成9～25年度		担当課室	政策調整担当参事官室			参事官 中 素明	
会計区分	一般会計		政策・施策名	39.沖縄の特殊事情に伴う特別対策(政策11-施策)				
根拠法令 (具体的な条項も記載)			関係する計画、通知等	沖縄米軍基地所在市町村に関する懇談会提言(平成8年11月) 沖縄米軍基地所在市町村に関する懇談会提言の実施に係る有識者懇談会報告書(平成12年5月)				
事業の目的 (目指す姿を簡潔に。3行程度以内)	平成7年に金武町で起きた不幸な事件などを契機として、内閣官房長官の懇談会として設置された「沖縄米軍基地所在市町村に関する懇談会」からの提言を受け、基地所在市町村の経済を活性化し、基地の所在による閉塞感を緩和し、雇用機会を創出して、経済の自立につながるものなど、市町村から提案されたプロジェクトで同懇談会提言の趣旨に合う事業を平成9年度から実施し、現在までに46事業が終了している。金武町の「ふるさとづくり整備事業」は最後の事業として実施しているものである。							
事業概要 (5行程度以内。別添可)	金武町「ふるさとづくり整備事業」について ギンバル訓練場跡地に、地域住民のニーズに沿った健康診断、がん検診、生活習慣病のメディカルチェックや放射線治療のできる地域医療施設と、患者のリハビリ、義肢・装具の製作・適合や発達障害児の感覚統合訓練等のためのリハビリ関係施設等を整備。 補助率:9/10							
実施方法	直接実施	委託・請負	補助	負担	交付	貸付	その他	
予算額・執行額 (単位:百万円)	予算の状況	当初予算	22年度	23年度	24年度	25年度	26年度要求	
		補正予算	121	473	2,607	1,950	-	
		繰越し等	0	0	0	0		
		計	89	199	1,317	1,637		
	執行額	33	274	1,291	3,587			
	執行率(%)	26	272	1,287				
成果目標及び成果実績 (アウトカム)	成果指標			単位	22年度	23年度	24年度	目標値 (年度)
	本事業は成果目標として、地域の活性化及び雇用の創出につなげることであり、施設完成後、状況等を踏まえつつ、地域の活性化や雇用の創出についての具体的な目標を検討のうえ設定する。		成果実績	-	-	-	-	
			達成度	%	-	-	-	
活動指標及び活動実績 (アウトプット)	活動指標			単位	22年度	23年度	24年度	25年度活動見込
	地域医療施設とリハビリ関係施設の整備		活動実績 (当初見込み)	-	-	-	-	-
単位当たりコスト	(円/)		算出根拠					
平成25・26年度予算内訳	費目	25年度当初予算	26年度要求	主な増減理由				
	職員旅費	1	-	平成25年度限りの事業のため				
	沖縄米軍基地所在市町村活性化特別事業業務費	0	-					
	沖縄米軍基地所在市町村活性化特別事業費補助金	1949	-					
計	1950	-						

事業所管部局による点検					
	項目	評価	評価に関する説明		
国費投入の必要性	広く国民のニーズがあるか。国費を投入しなければ事業目的が達成できないのか。		沖縄米軍基地所在市町村に関する懇談会による提言に基づき、金武町からの要望を同懇談会が内容を検討した結果実施しているものであり、目的を満たしている。		
	地方自治体、民間等に委ねることができない事業なのか。				
	明確な政策目的(成果目標)の達成手段として位置付けられ、優先度の高い事業となっているか。				
事業の効率性	競争性が確保されているなど支出先の選定は妥当か。		防衛省への予算の移替を適正に行い、それぞれの支出先の選定についても、地方自治体の規則により、適正に処理されている。		
	受益者との負担関係は妥当であるか。				
	単位当たりコストの水準は妥当か。	-			
	資金の流れの中間段階での支出は合理的なものとなっているか。				
	費目・使途が事業目的に即し真に必要なものに限定されているか。				
事業の有効性	競争性が確保されているなど支出先の選定は妥当か。(理由を右に記載)	-	米軍基地の返還、引き渡しの時期等を考慮しつつ事業を実施する必要があることから、当該事務を所管する防衛省に移し替えて行うことが効果的である。		
	事業実施に当たって他の手段・方法等が考えられる場合、それと比較してより効果的あるいは低コストで実施できているか。	-			
	活動実績は見込みに見合ったものであるか。	-			
重複排除	整備された施設や成果物は十分に活用されているか。	-	類似の事業がある場合、他部局・他府省等と適切な役割分担を行っているか。(役割分担の具体的な内容を各事業の右に記載)		
	類似の事業がある場合、他部局・他府省等と適切な役割分担を行っているか。(役割分担の具体的な内容を各事業の右に記載)	-			
	事業番号	類似事業名			所管府省・部局名
点検結果	金武町より補助金等交付申請書及び補助事業等実績報告書が提出された後に、必要に応じて現場確認等を実施しており、現場の状況把握及び実施内容の確認を行った結果、工事等が適正に施工されている。				
外部有識者の所見					
点検対象外					
行政事業レビュー推進チームの所見					
現状通り	事業の有効性・成果について、詳細な分析を行うべき。				
所見を踏まえた改善点/概算要求における反映状況					
現状通り	施設等の完成・稼働後、その実績を踏まえつつ、成果等について所要の分析を行っていく。				
備考					
関連する過去のレビューシートの事業番号					
平成22年	0086	平成23年	0120	平成24年	0090

平成24年度実績を記入。執行実績がない新規事業、新規要求事業については現時点で予定やイメージを記入。



資金の流れ
(資金の受け取り先が何を行っているかについて補足する)
(単位:百万円)

四捨五入の関係で、合計等は必ずしも一致しない。

A.金武町			N.(有)東恩納建設		
費目	使 途	金 額 (百万円)	費目	使 途	金 額 (百万円)
補助事業者	事業の実施	1,286	工事請負費	造成工事(地域医療施設)	31
計		1,286	計		31
B.(有)富島建設・神中組建設工事共同企業体			O.(有)栄建設工事・並里水道工事社建設工事共同企業体		
費目	使 途	金 額 (百万円)	費目	使 途	金 額 (百万円)
工事請負費	建設工事(地域医療施設)	329	工事請負費	機械工事(フィットニングセンター)	29
計		329	計		29
C.(有)富島建設・(有)照喜名建設 建設工事共同企業体			P.(有)仲間水道工事社		
費目	使 途	金 額 (百万円)	費目	使 途	金 額 (百万円)
工事請負費	機械工事(地域医療施設)	110	工事請負費	造成工事(海洋療法児童リハビリセンター)	23
計		110	計		23
D.(株)丸政工務店・(有)國場電工 建設工事共同企業体			Q.(有)金武土建		
費目	使 途	金 額 (百万円)	費目	使 途	金 額 (百万円)
工事請負費	建設工事(フィットニングセンター)	100	工事請負費	道路工事(幹線3工区-2)	21
計		100	計		21
E.(有)仲正組			R.(有)神中組・(有)宮里電水工業 建設工事共同企業体		
費目	使 途	金 額 (百万円)	費目	使 途	金 額 (百万円)
工事請負費	道路工事(幹線3工区、1工区-1)	99	工事請負費	機械工事(ヘルスケアセンター)	21
計		99	計		21
F.(有)仲正組・(有)共栄建設建設 工事共同企業体			S.(有)宮里電水工業		
費目	使 途	金 額 (百万円)	費目	使 途	金 額 (百万円)
工事請負費	建設工事(ヘルスケアセンター)	77	工事請負費	道路工事(幹線2工区)	17
計		77	計		17
G.(有)神中組			T.(有)実盛組		
費目	使 途	金 額 (百万円)	費目	使 途	金 額 (百万円)
工事請負費	道路工事(幹線2工区)	69	工事請負費	道路工事(幹線3工区)	8
計		69	計		8
H.(有)國場電工・(株)丸政工務店 建設工事共同企業体			U.(株)東陽エンジニアリング		
費目	使 途	金 額 (百万円)	費目	使 途	金 額 (百万円)
工事請負費	電気工事(地域医療施設)	66	工事請負費	委託管理業務(幹線・補助幹線)	8
計		66	計		8
I.(株)仲間組			V.(有)山川電工		
費目	使 途	金 額 (百万円)	費目	使 途	金 額 (百万円)
工事請負費	道路工事(幹線1工区、補助幹線2工区、3工区-1)	57	工事請負費	電気工事(海洋療法児童リハビリセンター)	7
計		57	計		7

費目・使途
 (「資金の流れ」においてブロックごとに最大の金額が支出されている者について記載する。費目と使途の双方で実情が分かるように記載)

J.(有)大豊建設・(有)オカムラ造園 土木建設工事共同企業体			W.(有)丸伊設備		
費目	使 途	金 額 (百万円)	費目	使 途	金 額 (百万円)
工事請負費	建築工事(海洋療法児童リハビリセンター)	57	工事請負費	工事(園路)	3
計		57	計		3
K.(株)丸政工務店			X.山城建設		
費目	使 途	金 額 (百万円)	費目	使 途	金 額 (百万円)
工事請負費	道路工事(補助幹線2工区)	55	工事請負費	道路工事(幹線2工区)	2
計		55	計		2
L.(有)丸仲電気					
費目	使 途	金 額 (百万円)	費目	使 途	金 額 (百万円)
工事請負費	造成、電気工事(ハルスケアセンター)	54			
計		54	計		0
M.(有)大豊建設					
費目	使 途	金 額 (百万円)	費目	使 途	金 額 (百万円)
工事請負費	機械工事(海洋療法児童リハビリセンター)、道路 工事(幹線1工区-2)	45			
計		45	計		0

支出先上位10者リスト

A. 金武町

	支出先	業務概要	支出額 (百万円)	入札者数	落札率
1	(有)富島建設・神中組建設工事共同企業体	建設工事(地域医療施設)	329	5	95.13
2	(有)富島建設・(有)照喜名建設建設工事共同企業体	機械工事(地域医療施設)	110	5	93.97
3	(株)丸政工務店・(有)國場電工建設工事共同企業体	建設工事(フィットینگセンター)	100	5	94.92
4	(有)仲正組	道路工事(幹線3工区、1工区-1)	99	11	97.52
5	(有)仲正組・(有)共栄建設建設工事共同企業体	建設工事(ヘルスケアセンター)	77	5	95.74
6	(有)神中組	道路工事(幹線2工区)	69	11	97.17
7	(有)國場電工・(株)丸政工務店建設工事共同企業体	電気工事(地域医療施設)	66	4	95.84
8	(株)仲間組	道路工事(幹線1工区、補助幹線2工区、3工区-1)	57	11	97.45
9	(有)大豊建設・(有)かみろ造園土木建設工事共同企業体	建築工事(海洋療法児童リハビリセンター)	57	5	97.66
10	(株)丸政工務店	道路工事(補助幹線2工区)	55	11	96.85

B. (有)富島建設・神中組建設工事共同企業体

	支出先	業務概要	支出額 (百万円)	入札者数	落札率
1	(有)富島建設・神中組建設工事共同企業体	建設工事(地域医療施設)	329	5	95.13

C. (有)富島建設・(有)照喜名建設建設工事共同企業体

	支出先	業務概要	支出額 (百万円)	入札者数	落札率
1	(有)富島建設・(有)照喜名建設建設工事共同企業体	機械工事(地域医療施設)	110	5	93.97

D. (株)丸政工務店・(有)國場電工建設工事共同企業体

	支出先	業務概要	支出額 (百万円)	入札者数	落札率
1	(株)丸政工務店・(有)國場電工建設工事共同企業体	建設工事(フィットینگセンター)	100	5	94.92

E. (有)仲正組

	支出先	業務概要	支出額 (百万円)	入札者数	落札率
1	(有)仲正組	道路工事(幹線3工区、1工区-1)	99	11	97.52

F. (有)仲正組・(有)共栄建設建設工事共同企業体

	支出先	業務概要	支出額 (百万円)	入札者数	落札率
1	(有)仲正組・(有)共栄建設建設工事共同企業体	建設工事(ヘルスケアセンター)	77	5	95.74

G. (有)神中組

	支出先	業務概要	支出額 (百万円)	入札者数	落札率
1	(有)神中組	道路工事(幹線2工区)	69	11	97.17

H. (有)國場電工・(株)丸政工務店建設工事共同企業体

	支出先	業務概要	支出額 (百万円)	入札者数	落札率
1	(有)國場電工・(株)丸政工務店建設工事共同企業体	電気工事(地域医療施設)	66	4	95.84

I. (株)仲間組

	支出先	業務概要	支出額 (百万円)	入札者数	落札率
1	(株)仲間組	道路工事(幹線1工区、補助幹線2工区、3工区-1)	57	11	97.45

J. (有)大豊建設・(有)かみろ造園土木建設工事共同企業体

	支出先	業務概要	支出額 (百万円)	入札者数	落札率
1	(有)大豊建設・(有)かみろ造園土木建設工事共同企業体	建築工事(海洋療法児童リハビリセンター)	57	5	97.66

K. (株)丸政工務店

	支出先	業務概要	支出額 (百万円)	入札者数	落札率
1	(株)丸政工務店	道路工事(補助幹線2工区)	55	11	96.85

L. (有)丸仲電気

	支出先	業務概要	支出額 (百万円)	入札者数	落札率
1	(有)丸仲電気	造成、電気工事(ハルスケアセンター)	54	7	95.67

M. (有)大豊建設

	支出先	業務概要	支出額 (百万円)	入札者数	落札率
1	(有)大豊建設	機械工事(海洋療法児童リハビリセンター)、道路工事(幹線1工区-2)	45	11	97.05

N. (有)東恩納建設

	支出先	業務概要	支出額 (百万円)	入札者数	落札率
1	(有)東恩納建設	造成工事(地域医療施設)	31	9	97.42

O. (有)栄建設工事・並里水道工事社建設工事共同企業体

	支出先	業務概要	支出額 (百万円)	入札者数	落札率
1	(有)栄建設工事・並里水道工事社 建設工事共同企業体	機械工事(フィットینگセンター)	29	5	97.19

P. (有)仲間水道工事社

	支出先	業務概要	支出額 (百万円)	入札者数	落札率
1	(有)仲間水道工事社	造成工事(海洋療法児童リハビリセンター)	23	8	95.84

Q. (有)金武土建

	支出先	業務概要	支出額 (百万円)	入札者数	落札率
1	(有)金武土建	道路工事(幹線3工区-2)	21	11	96.76

R. (有)神中組・(有)宮里電水工業 建設工事共同企業体

	支出先	業務概要	支出額 (百万円)	入札者数	落札率
1	(有)神中組・(有)宮里電水工業 建設工事共同企業体	機械工事(ハルスケアセンター)	21	5	95.91

S. (有)宮里電水工業

	支出先	業務概要	支出額 (百万円)	入札者数	落札率
1	(有)宮里電水工業	道路工事(幹線2工区)	17	5	94.91

T. (有)実盛組

	支出先	業務概要	支出額 (百万円)	入札者数	落札率
1	(有)実盛組	道路工事(幹線3工区)	8	9	96.86

U. (株)東陽エンジニアリング

	支出先	業務概要	支出額 (百万円)	入札者数	落札率
1	(株)東陽エンジニアリング	委託管理業務(幹線・補助幹線)	8	1	94.32

V. (有)山川電工

	支出先	業務概要	支出額 (百万円)	入札者数	落札率
1	(有)山川電工	電気工事(海洋療法児童リハビリセンター)	7	5	95.45

W. (有)丸伊設備

	支出先	業務概要	支出額 (百万円)	入札者数	落札率
1	(有)丸伊設備	工事(園路)	3	10	96.57

X. 山城建設

	支出先	業務概要	支出額 (百万円)	入札者数	落札率
1	山城建設	道路工事(幹線2工区)	2	10	97.48