

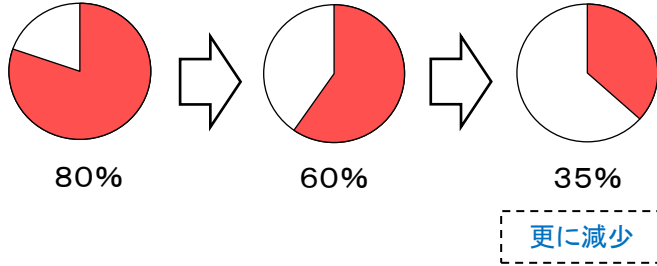
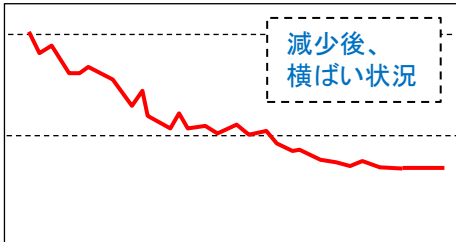
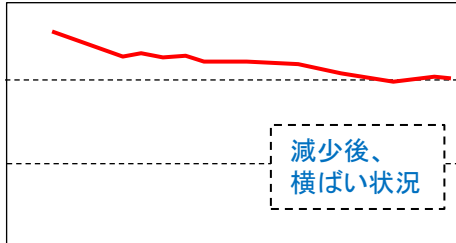
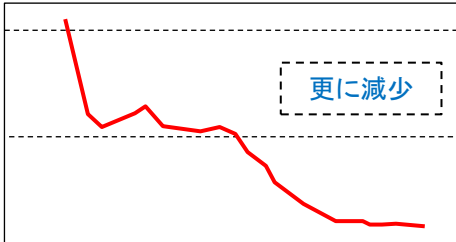
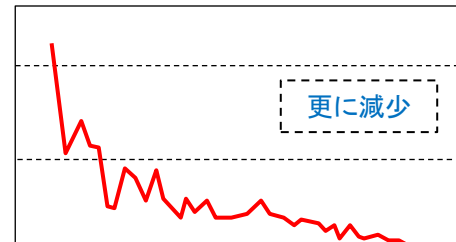
## 自衛隊による今後の生活支援等について

被災地における行方不明者の搜索活動、それに伴う瓦礫処理に一定の進捗が見られるとともに自衛隊への生活支援に係るニーズが減少したことから、自衛隊の派遣規模を縮小していくものの、必要なニーズに基づき、引き続き被災者の生活支援等を実施します。

- 別紙 1 「自衛隊による支援の推移」
- 別紙 2 「その他の支援状況」
- 別紙 3 「県集積所（倉庫）の混載物資仕分け支援について」

## 自衛隊による支援の推移

(平成23年5月12日作成)

支援内容	支援実績の推移	備 考
物資運搬	<p>【3月下旬】                      【4月中旬】                      【現在】</p>  <p>80%                      60%                      35%</p> <p style="text-align: right;">更に減少</p>	<ul style="list-style-type: none"> <li>自衛隊が支援をしている避難所への輸送に占める割合</li> <li>自治体、民間輸送力の回復による減少</li> <li>各避難所における荷物の積み下ろし、配分は未だ自衛隊が主体であるものの、<u>逐次自治体への業務移管が進展</u></li> </ul>
炊き出し	<p>(食)</p>  <p>10万 5万</p> <p>3月下旬                      4月中旬                      現在</p> <p style="text-align: right;">減少後、横ばい状況</p>	<ul style="list-style-type: none"> <li>自衛隊による炊き出しは主として主食(ご飯、味噌汁等)を提供</li> <li>インフラの回復、自治体による給食等により減少</li> </ul>
入 浴	<p>(人)</p>  <p>1.2万 1万 5千</p> <p>3月下旬                      4月中旬                      現在</p> <p style="text-align: right;">減少後、横ばい状況</p>	<ul style="list-style-type: none"> <li>インフラ(ガス、電気等)の復旧により減少しているが横ばい</li> </ul>
給 水	<p>(トン)</p>  <p>1000 500</p> <p>3月下旬                      4月中旬                      現在</p> <p style="text-align: right;">更に減少</p>	<ul style="list-style-type: none"> <li>インフラ復旧に伴い減少</li> </ul>
巡回診療	<p>(人)</p>  <p>1000 500</p> <p>3月下旬                      4月中旬                      現在</p> <p style="text-align: right;">更に減少</p>	<ul style="list-style-type: none"> <li>民間医療機関の機能回復等により減少</li> </ul>

# その他の支援状況



「お話伺い隊」による避難者のストレス解消  
(岩手県)



救援物資の配布状況



入浴時の洗濯支援



被災者の入れ歯の作成



入浴支援における音楽演奏  
(海自輸送艦くにさき)



防疫作業  
(消毒剤の散布)

## 県集積所（倉庫）の混載物資仕分け支援について

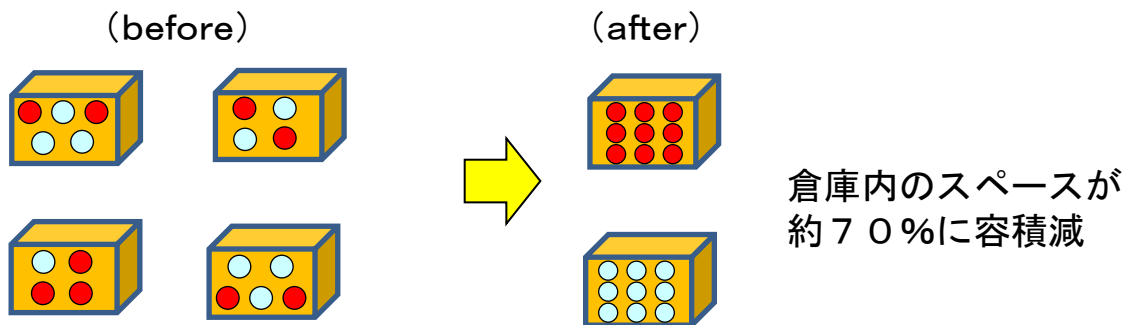
### 1 全 般

県集積所（倉庫）の混載物資の仕分け支援により、物資の効率的な配布並びに、倉庫スペースの整理等に寄与する。

### 2 救援物資等の現状

- (1) 複数の物資が1つの箱に収納されており、被災者への配布が非効率的なため停滞、結果的に倉庫に物資が滞留
- (2) 各倉庫が満杯状態で新たな支援物資の受け入れが困難

### 3 仕分けのイメージ



①品目の確認



②種類毎に仕分け



③再梱包



完 成

