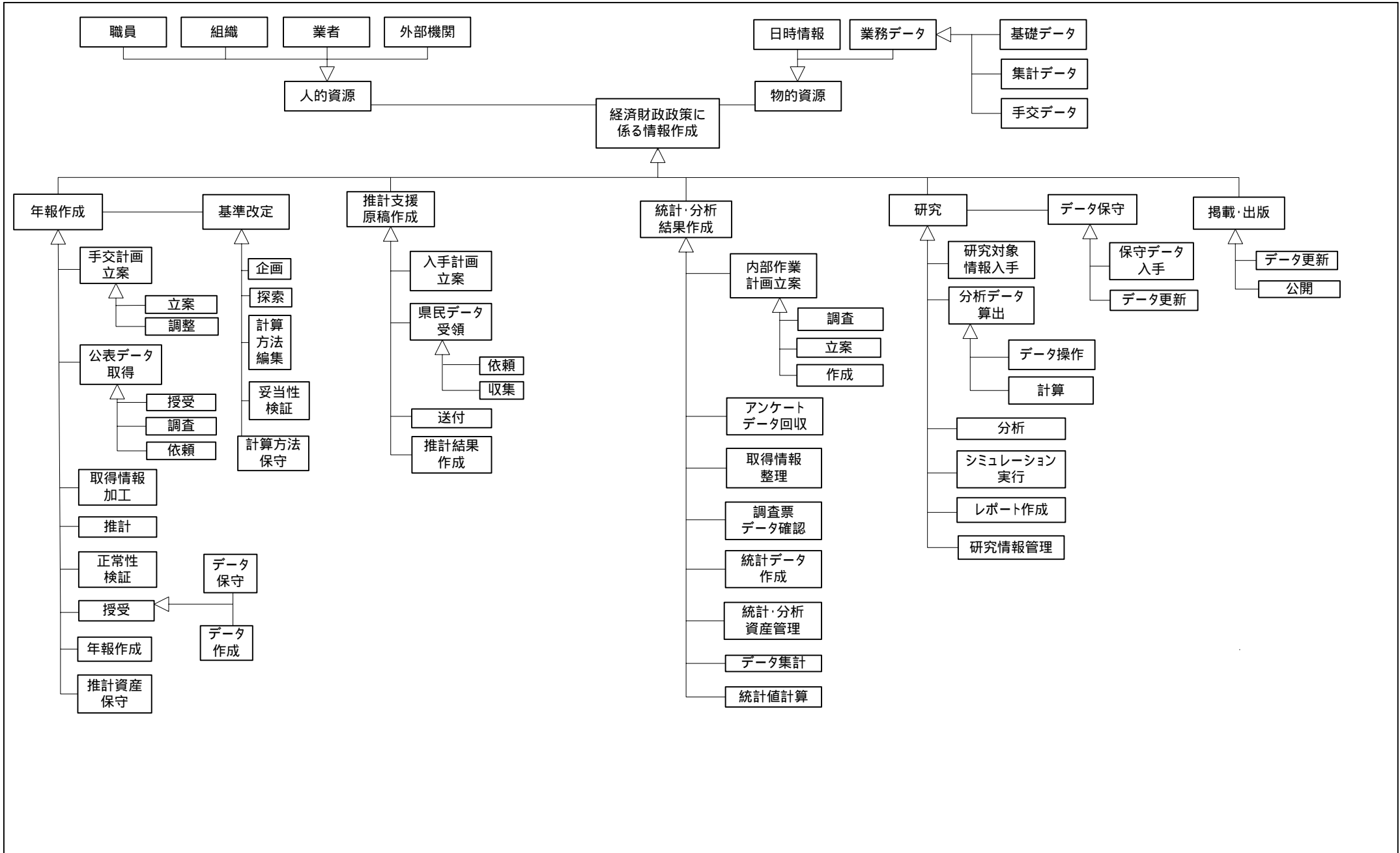
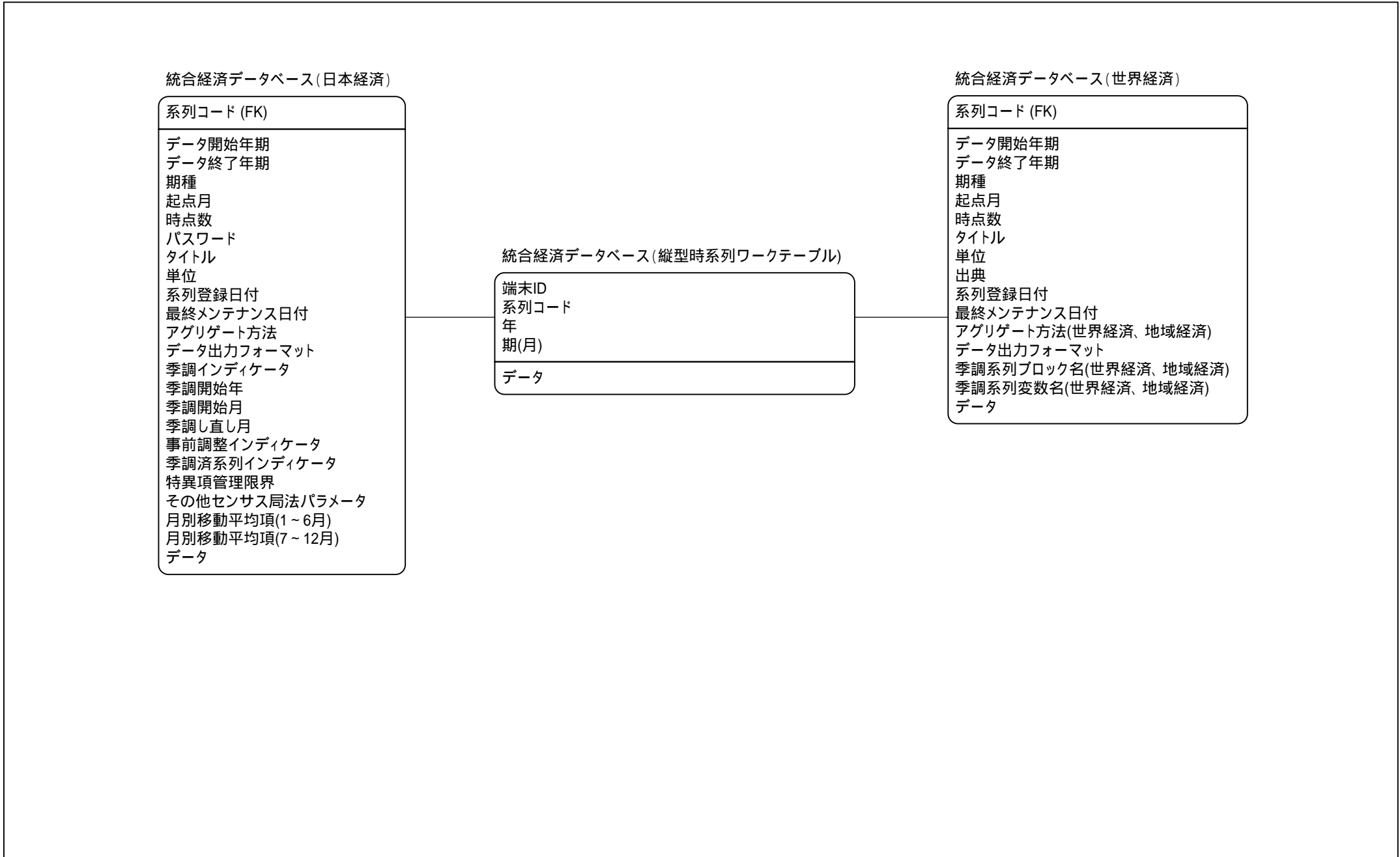


現行体系 情報体系整理図	システム名	業務名	資料番号	版数	作成日付	作成者	ページ
	経済財政政策関係業務 等に必要なシステム	経済財政政策関係業務等	5	初版	2005.08.01	情報システム室	1



現行体系 実体関連図	システム名	業務名	資料番号	版数	作成日付	作成者	ページ
	経済財政政策関係業務等に 必要なシステム	経済財政政策関係業務等	6	初版	2005.08.01	情報システム室	1



現行体系 データ定義表	システム名	業務名	資料番号	版数	作成日付	作成者	ページ
	経済財政政策関係業務等に 必要なシステム	経済財政政策関係業務等	7	初版	2005.08.01	情報システム室	1

ファイル名称	日本経済データベース(データ部)	データセット名	EPA.COMMON.DATA
説明	各省庁等から公表される各種マクロ統計値を格納するデータベース(データ部)		

MITレコード(マスタインデックス)

1	2	3	4	5	6	7	8	9	10	11	12	13	14	15	16	17	18	19	20	21	22	23	24	25	26	27	28	29	30	31	32
使用DITの個数				登録系列数				登録可能系列数				分類内部コード				種類内部コード				DITレコードアドレス				繰り返し(269回)							
integer				integer				integer				integer				integer				integer				(integer*3)*269							

DITレコード(ディテールインデックス)

1	2	3	4	5	6	7	8	9	10	11	12	13	14	15	16	17	18	19	20	21	22	23	24	25	26	27	28	29	30	31	32
分類内部コード				種類内部コード				データレコードアドレス				繰り返し(269回)																			
integer				integer				integer				(integer*3)*269																			

EDITレコード(エクステンドディテールインデックス)

1	2	3	4	5	6	7	8	9	10	11	12	13	14	15	16	17	18	19	20	21	22	23	24	25	26	27	28	29	30	31	32
EDITの登録系列数				分類内部コード				種類内部コード				データレコードアドレス				繰り返し(269回)															
integer				integer				integer				integer				(integer*3)*269															

データレコード

1	2	3	4	5	6	7	8	9	10	11	12	13	14	15	16	17	18	19	20	21	22	23	24	25	26	27	28	29	30	31	32
別名				分類内部コード				種類内部コード				データ開始年(西暦)				データ開始期				データ終了年(西暦)				データ終了期				期種			
char*4				integer				integer				integer				integer				integer				integer				char*4			

第1期開始月	時点数	タイトルコードアドレス	種類コード	パスワード	直近時点の データ保護情報	データ
integer	integer	integer	char*4	char*4	integer	real*8

繰り返し(999回)						
(real*8)*999						

現行体系 データ定義表	システム名	業務名	資料番号	版数	作成日付	作成者	ページ
	経済財政政策関係業務等に 必要なシステム	経済財政政策関係業務等	7	初版	2005.08.01	情報システム室	2

ファイル名称	日本経済データベース(タイトル部)	データセット名	EPA.COMMON.TITLE
説明	各省庁等から公表される各種マクロ統計値を格納するデータベース(タイトル部)		

タイトルレコード

1	2	3	4	5	6	7	8	9	10	11	12	13	14	15	16	17	18	19	20	21	22	23	24	25	26	27	28	29	30	31	32
分類コード				種類コード				タイトル																							
char*4				char*4				char*52																							

タイトル																										単位
																										char*6

単位	ダミー	系列登録日付(YY-MM-DD)	最終メンテナンス日付(YY-MM-DD)	期種変更コントロール	フォーマットコントロール	季節調整法
		char*8	char*8	integer	integer	char*4

季調インデキータ	季調開始年(西暦)	季調開始月	季調し直し月	事前調整インデキータ	季調済系列 インデキータ	特異項管理限界	その他のセンサ 局法パラメータ
integer	integer	integer	integer	integer	integer	integer	integer

月別移動平均項数 インデキータ(1~6月)	月別移動平均項数 インデキータ(7~12月)	月間検索回数	検索回数累計	月間メンテナンス回数	メンテナンス回数累計	ダミー
integer	integer	integer	integer	integer	integer	

ロギング管理レコード

1	2	3	4	5	6	7	8	9	10	11	12	13	14	15	16	17	18	19	20	21	22	23	24	25	26	27	28	29	30	31	32
ロギングレコード数				空きロギングレコード数				空きロギングレコードの 先頭アドレス																							

現行体系 データ定義表	システム名	業務名	資料番号	版数	作成日付	作成者	ページ
	経済財政政策関係業務等に 必要なシステム	経済財政政策関係業務等	7	初版	2005.08.01	情報システム室	3

ロギングレコード

1	2	3	4	5	6	7	8	9	10	11	12	13	14	15	16	17	18	19	20	21	22	23	24	25	26	27	28	29	30	31	32
通し番号				利用者名				利用プログラム名				入力カード枚数				検索系列数				加工系列数				メンテナンス系列数				アウトプット系列数			
integer				integer				integer				integer				integer				integer				integer							

アウトプットLP枚数	検索処理時間	処理時間合計	終了状況	エラー数	処理日付(YY-MM-DD)	新規登録数
integer	integer	integer	integer	integer	char*8	integer

新規登録数	MIT/DIT更新時間	ダミー
integer	integer	

現行体系 データ定義表	システム名	業務名	資料番号	版数	作成日付	作成者	ページ
	経済財政政策関係業務等に 必要なシステム	経済財政政策関係業務等	7	初版	2005.08.01	情報システム室	4

ファイル名称	局課業務データベース	データセット名	EPA.LOCAL.DATA 他
説明	国民経済計算、景気動向指数、機械受注統計の作成等、局課ごとの業務に用いるデータベース		

MITレコード(マスタインデックス)

1	2	3	4	5	6	7	8	9	10	11	12	13	14	15	16	17	18	19	20	21	22	23	24	25	26	27	28	29	30	31	32
インデックスマーク				レコード総数 /ダミー				空領域先頭アドレス /ダミー				リンクアドレス				ブロック登録数				ブロック名				1番目のDITアドレス				繰り返し(199回)			
integer				integer				integer				integer				integer				char*4				integer				(char*4+integer)*199			

DITレコード(ディテールインデックス)

1	2	3	4	5	6	7	8	9	10	11	12	13	14	15	16	17	18	19	20	21	22	23	24	25	26	27	28	29	30	31	32
インデックスマーク				ブロック名				リンクアドレス				変数登録数				変数名				1番目のデータアドレス				繰り返し(199回)							
integer				char*4				integer				integer				char*4				integer				(char*4+integer)*199							

データレコード

1	2	3	4	5	6	7	8	9	10	11	12	13	14	15	16	17	18	19	20	21	22	23	24	25	26	27	28	29	30	31	32
インデックスマーク				変数名				リンクアドレス				レコード内データ数				データ開始期(延数)				データ終了期(延数)				期種				第1期開始月			
integer				char*4				integer				integer				integer				integer				integer							

タイトル																															
char*52																															

タイトル																														単位	
																														char*6	

単位	ダミー	パスワード	最終データメンテナンス日付	期種変更・ フォーマットコントロール	季調インディケータ	季調コントロール	ダミー
		char*4	char*8	integer	integer	integer	

データ	繰り返し(データ数-1回)	次の変数データ
real*8	(real*8)*(データ数-1)	

現行体系 データ定義表	システム名	業務名	資料番号	版数	作成日付	作成者	ページ
	経済財政政策関係業務等に 必要なシステム	経済財政政策関係業務等	7	初版	2005.08.01	情報システム室	5

ファイル名称	世界経済データベース	データセット名	EPA.ANA.DATABASE 他
説明	IMF提供のIFS (International Financial Statistics)、DOT (Direction Of Trade Statistics) データ等を含むデータベース		

1	2	3	4	5	6	7	8	9	10	11	12	13	14	15	16	17	18	19	20	21	22	23	24	25	26	27	28	29	30	31	32
ブロックコード								変数コード								シーケンス番号				ダミー		レコード作成日付(YY-MM-DD)									
char*8								char*8								char*4						char*8									

最終メンテナンス日付(YY-MM-DD)	ダミー	NWDS	IP	HS	KIND	TYPE	DEC	ダミー	NSH	次元数	時点数
char*8		integer	real*2	real*2	real*2	real	real		real	real*2	integer

SHS1	SHID1	初年	初期	期種	起点月	年計方法	季調有無	季調ブロックコード	季調変数コード
real*2	real*2	real*2	real*2	real*2	real*2	real*2	real*2	char*8	char*8

SHS2	SHID2	UL	SL	CL	ダミー	単位/ソース/コメント
real*2	real*2	real	real	real		((real*8)*N) N:可変長

データ	繰り返し(時点数-1)
real*8	(real*8)*(時点数-1)

現行体系 データ定義表	システム名	業務名	資料番号	版数	作成日付	作成者	ページ
	経済財政政策関係業務等に 必要なシステム	経済財政政策関係業務等	7	初版	2005.08.01	情報システム室	6

ファイル名称	地域経済データベース	データセット名	EPA.KENMIN.DATABASE
説明	各都道府県の経済データを管理している県民経済計算データベース		

1	2	3	4	5	6	7	8	9	10	11	12	13	14	15	16	17	18	19	20	21	22	23	24	25	26	27	28	29	30	31	32
ブロックコード								変数コード								シーケンス番号				ダミー		レコード作成日付(YY-MM-DD)									
char*8								char*8								char*4						char*8									

最終メンテナンス日付(YY-MM-DD)	ダミー	NWDS	IP	HS	KIND	TYPE	DEC	ダミー	NSH	次元数	時点数
char*8		integer	real*2	real*2	real*2	real	real		real	real*2	integer

SHS1	SHID1	初年	初期	期種	起点月	年計方法	季調有無	季調ブロックコード	季調変数コード
real*2	real*2	real*2	real*2	real*2	real*2	real*2	real*2	char*8	char*8

SHS2	SHID2	UL	SL	CL	ダミー	単位/ソース/コメント
real*2	real*2	real	real	real		((real*8)*N) N:可変長

データ	繰り返し(時点数-1)
real*8	(real*8)*(時点数-1)

現行体系 データ定義表	システム名	業務名	資料番号	版数	作成日付	作成者	ページ
	経済財政政策関係業務等に 必要なシステム	経済財政政策関係業務等	7	初版	2005.08.01	情報システム室	7

エンティティ名	日本経済
---------	------

テーブル名	japan
テーブルの種類	横型時系列
テーブル説明	共用情報
データの量	400M

項目名	データ型	桁数	説明	列制約	主キー
CODE	文字型	18	系列コード	必須	
STERM	数値型	6	データ開始年	NULL可	
ETERM	数値型	6	データ終了年	NULL可	
PERIOD	文字型	1	期種	NULL可	
KITEN	数値型	1	起点月	NULL可	
TIMES	数値型	4	時点数	NULL可	
PASSWORD	文字型	4	パスワード	NULL可	
TITLE	文字型	100	タイトル	NULL可	
UNIT	文字型	40	単位	NULL可	
CDATE	文字型	8	系列登録日付	NULL可	
MDATE	文字型	8	最終メンテナンス日付	NULL可	
AGGREGATE	数値型	1	アグリゲート方法	NULL可	
FMT	数値型	1	データ出力フォーマット	NULL可	
ADJUST_I	数値型	3	季調インディケータ	NULL可	
ADJUST_Y	数値型	4	季調開始年	NULL可	
ADJUST_M	数値型	2	季調開始月	NULL可	
ADJUST_R	数値型	2	季調し直し月	NULL可	
ADJUST_1	数値型	1	事前調整インディケータ	NULL可	
ADJUST_2	数値型	1	季調済系列インディケータ	NULL可	
ADJUST_3	数値型	9	特異項管理限界	NULL可	
ADJUST_4	数値型	8	その他センサス局法パラメータ	NULL可	
ADJUST_5	数値型	6	月別移動平均項(1~6月)	NULL可	
ADJUST_6	数値型	6	月別移動平均項(7~12月)	NULL可	
DT	文字型	100	データ	NULL可	

現行体系 データ定義表	システム名	業務名	資料番号	版数	作成日付	作成者	ページ
	経済財政政策関係業務等に 必要なシステム	経済財政政策関係業務等	7	初版	2005.08.01	情報システム室	8

エンティティ名	世界経済
---------	------

テーブル名	world
テーブルの種類	横型時系列
テーブル説明	共用情報
データの量	1000M

項目名	データ型	桁数	説明	列制約	主キー
CODE	文字型	18	系列コード	必須	
STERM	数値型	6	データ開始年	NULL可	
ETERM	数値型	6	データ終了年	NULL可	
PERIOD	文字型	1	期種	NULL可	
KITEN	数値型	1	起点月	NULL可	
TIMES	数値型	4	時点数	NULL可	
TITLE	文字型	100	タイトル	NULL可	
UNIT	文字型	40	単位	NULL可	
SOURCE	文字型	40	出典	NULL可	
CDATE	文字型	8	系列登録日付	NULL可	
MDATE	文字型	8	最終メンテナンス日付	NULL可	
AGGRE SIG	文字型	2	アグリゲート方法	NULL可	
FMT	数値型	1	データ出力フォーマット	NULL可	
BLK SIG	文字型	8	季調系列ブロック名	NULL可	
VAR SIG	文字型	8	季調系列変数名	NULL可	
DT	文字型	100	データ	NULL可	

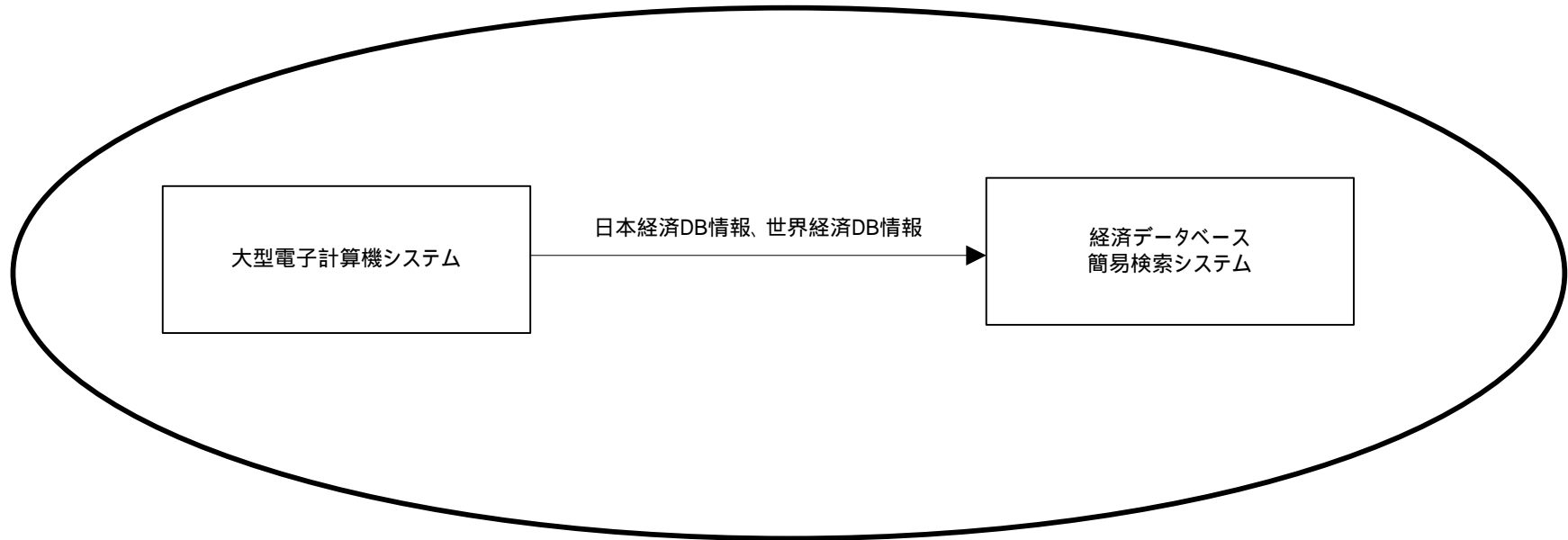
現行体系 データ定義表	システム名	業務名	資料番号	版数	作成日付	作成者	ページ
	経済財政政策関係業務等に 必要なシステム	経済財政政策関係業務等	7	初版	2005.08.01	情報システム室	9

エンティティ名	縦型時系列ワークテーブル
---------	--------------

テーブル名	work
テーブルの種類	縦型時系列
テーブル説明	各横型時系列を管理する
データの量	100M

項目名	データ型	桁数	説明	列制約	主キー
TMID	文字型	8	端末ID	必須	
CODE	文字型	18	系列コード	必須	
YEAR	数値型	4	年	必須	
TERM	数値型	2	期(月)	必須	
DT	文字型	16	データ	NULL可	

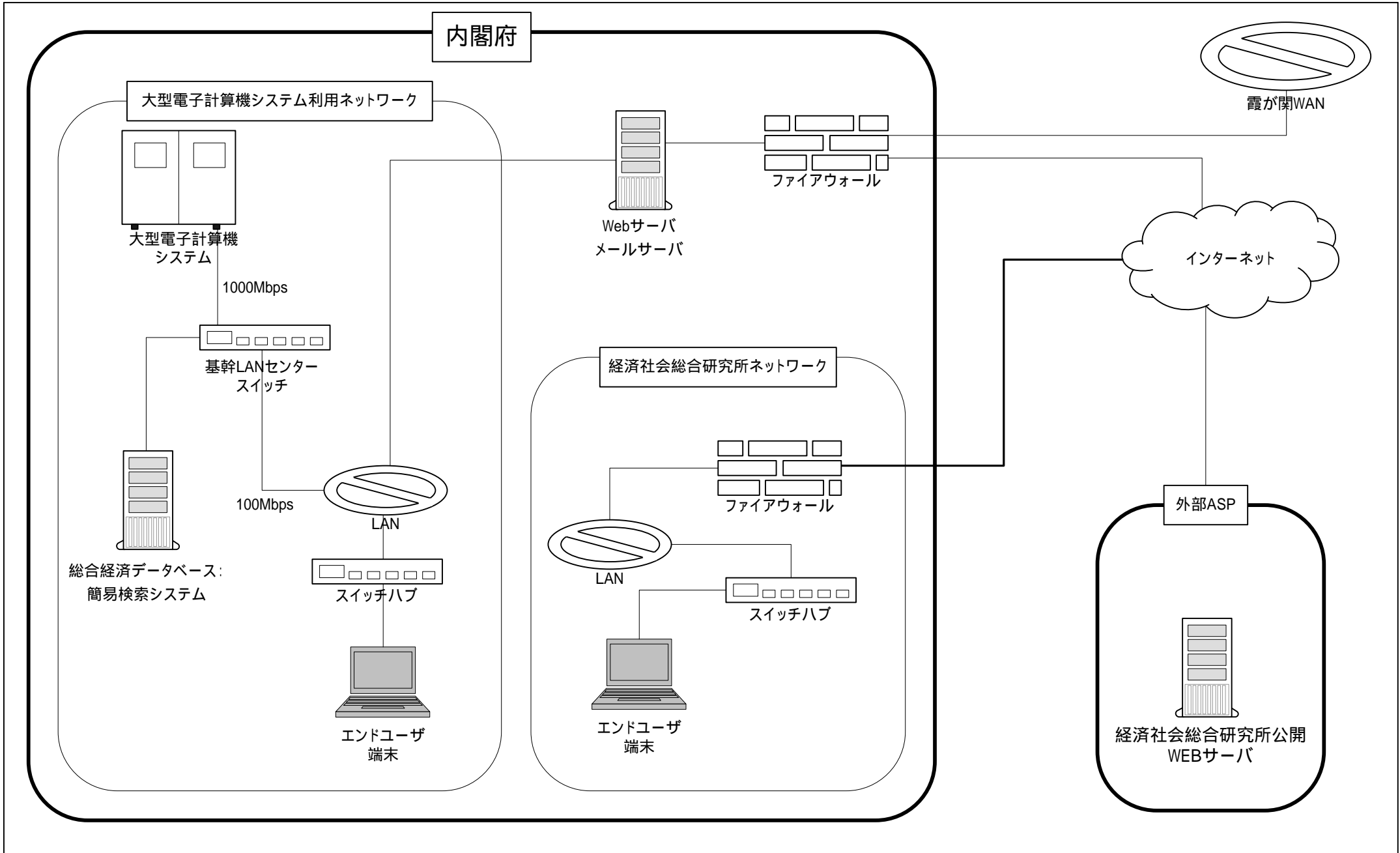
現行体系 システム関連図	システム名	業務名	資料番号	版数	作成日付	作成者	ページ
	経済財政政策関係業務 等に必要なシステム	経済財政政策関係業務等	8	初版	2005.08.22	情報システム室	1



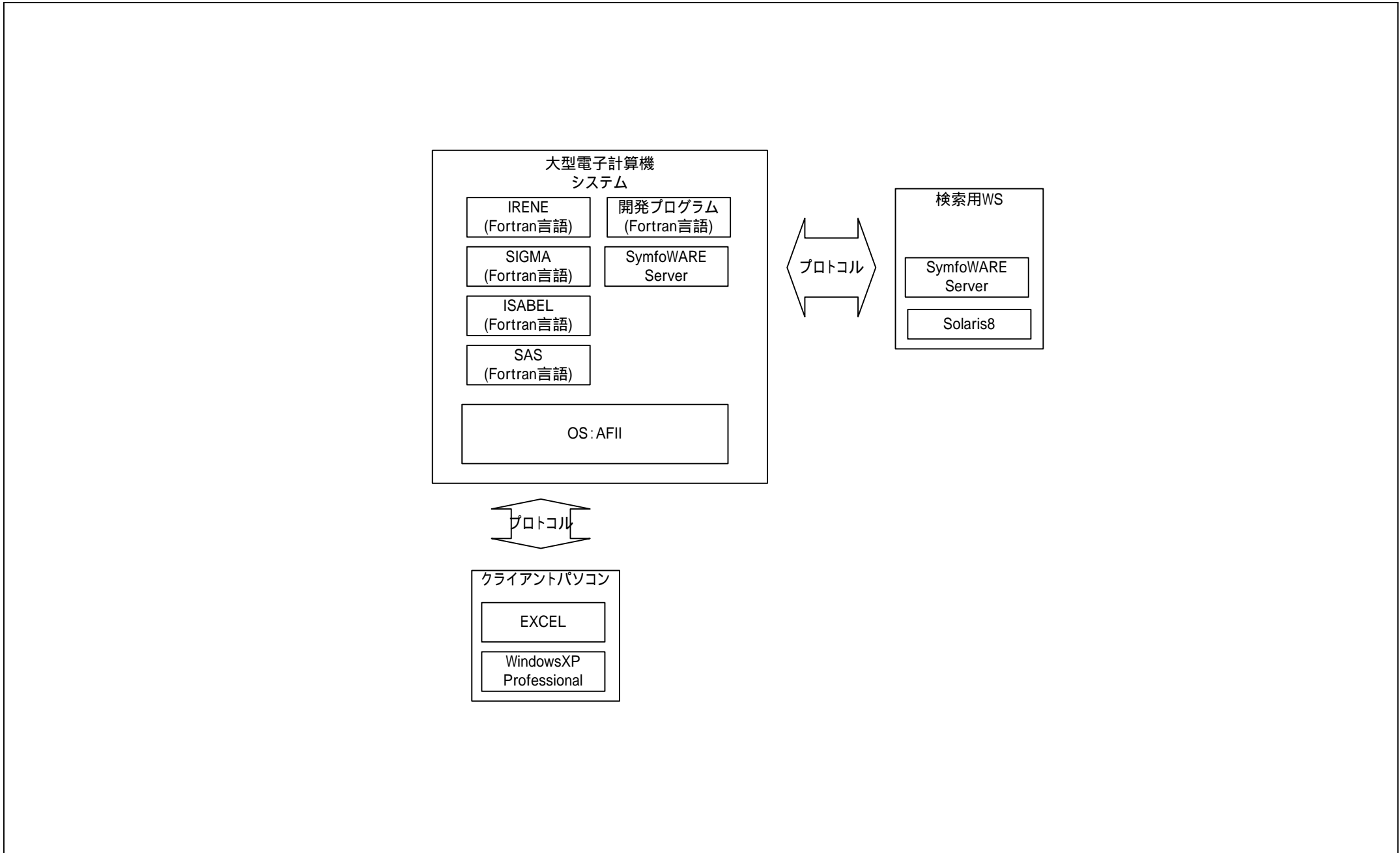
現行体系 情報システム 機能構成図	システム名	業務名	資料番号	版数	作成日付	作成者	ページ
	経済財政政策関係業務等に 必要なシステム	経済財政政策関係業務等	9	初版	2005.08.15	情報システム室	

システム名	システム機能	参照、更新パターン						
		共用ファイル		業務用ファイル		一般ファイル		
		参照	更新	参照	更新	参照	更新	
大型電子計算機システム	系列の登録					-	-	
	系列情報の修正					-	-	
	系列情報の一時変更					-	-	
	系列情報の出力					-	-	
	ダミー系列の登録	-	-	-	-	-	-	
	単系列データの入力					-	-	
	複数系列データの入力					-	-	
	系列の加工指示					-	-	
	系列データの表出力					-	-	
	系列データのグラフ出力					-	-	
	ファイルへの系列データ出力					-	-	
	一時使用データの入力	-	-	-	-	-	-	
	一時系列のデータ追加修正	-	-	-	-	-	-	
	季節調整					-	-	
	最小自乗方法の指示					-	-	
	相関図の出力					-	-	
	組込み演算機能	移動平均					-	-
		季節調整					-	-
		コード修飾	-	-	-	-	-	-
		定数倍、定数分の一					-	-
		期種変換					-	-
		率、差					-	-
		指数化					-	-
		累積					-	-
期間編集						-	-	
整数化						-	-	
最大値、最小値、平均						-	-	
定数系列の作成						-	-	
特定時点の取出し					-	-		
系列情報の取出し					-	-		

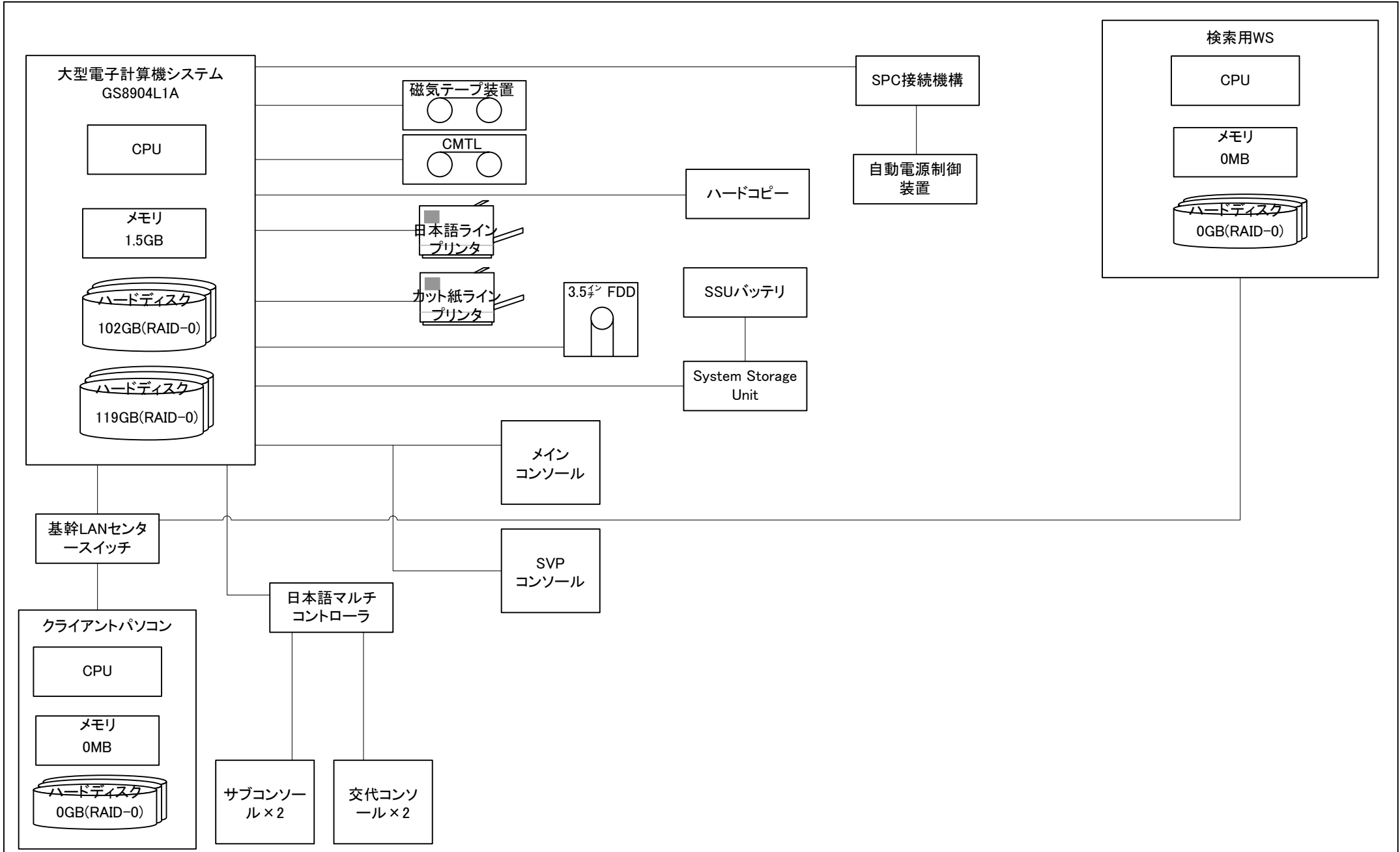
現行体系 ネットワーク構成図	システム名	業務名	資料番号	版数	作成日付	作成者	ページ
		経済財政政策関係業務 等に必要なシステム	経済財政政策関係業務等	10	初版	2005.08.26	情報システム室



現行体系 ソフトウェア構成図	システム名	業務名	資料番号	版数	作成日付	作成者	ページ
	経済財政政策関係業務 等に必要なシステム	経済財政政策関係業務等	11	初版	2005.08.26	情報システム室	1



現行体系 ハードウェア構成図	システム名	業務名	資料番号	版数	作成日付	作成者	ページ
	経済財政政策関係業務 等に必要なシステム	経済財政政策関係業務等	12	初版	2005.08.26	情報システム室	1



現行体系 情報資産評価表	システム名	業務名	資料番号	版数	作成日付	作成者	ページ
	経済財政政策関係業務等に 必要なシステム	経済財政政策関係業務等	13	初版	2005.12.20	情報システム室	1

情報提供元情報システム	情報提供先情報システム	連携情報	個人・企業 情報	機密性	完全性	可用性	重要性 分類
大型電子計算機システム	大型電子計算機システム	-	有				
	経済データベース簡易システム	日本経済DB情報	無				
		世界経済DB情報	無				

現行体系 情報抽象化表	システム名	業務名	資料番号	版数	作成日付	作成者	ページ
	経済財政政策関係業務等に 必要なシステム	経済財政政策関係業務等	14	初版	2005.12.20	情報システム室	1

抽象化項目		伝票・帳票等					
		手交計画	データ手交管理	基礎資料	調査票	関係指標	定時外利用申請
ヒト							
職員	氏名		データ手交元担 データ手交先担				申請者氏名
	官職		データ手交元官 データ手交先官				申請者官職名
	連絡先		データ手交元内				申請者内線番号
組織	部局課室	データ手交元部 データ手交先部	データ手交元部 データ手交先部				申請者部署名
	係	データ手交元部 データ手交先部	データ手交元部 データ手交先部				申請者係名
業者	社名				調査依頼先名称		
	住所				調査依頼先住所		
	連絡先				調査依頼先電話		
	担当名				調査依頼先担当		
外部機関	機関名			データ提供元名		データ提供元団	
	連絡先			データ提供元電		データ提供元電	
モノ							
業務データ	データ名	入手情報名 手交データ名	手交データ名				
	基礎データ			基礎データ		指標値	
	集計データ				調査データ		
	手交データ		推計値				
日時情報	年月日	手交予定日 手交日	手交日				利用日
	時間						利用時間
力ネ							