

COOL HOKKAIDO

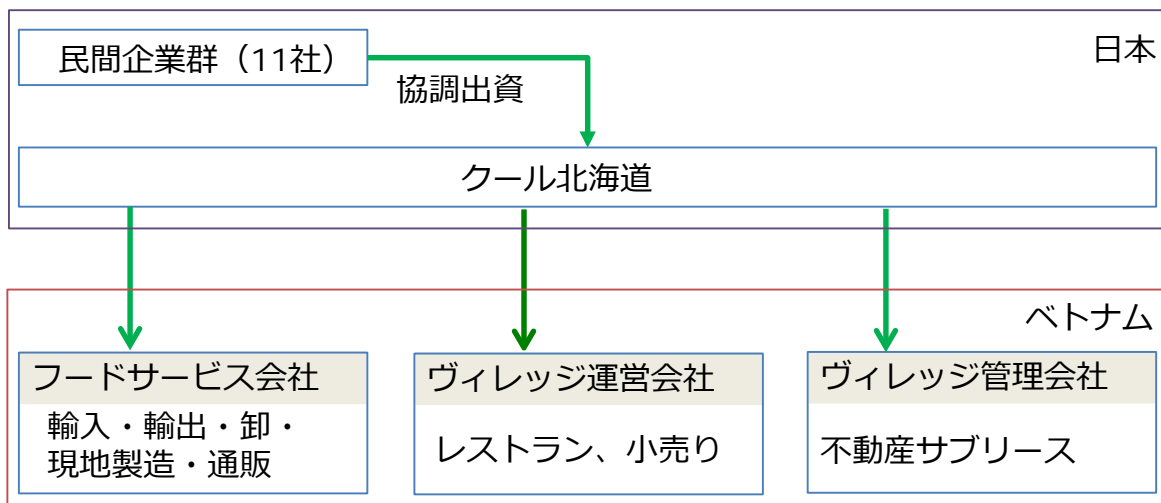


GO-TO-MARKET STRATEGY
OF HOKKAIDO VILLAGE
「北海道ヴィレッジ」の開設



2015年 8月
クール北海道(株)

ストラクチャー



「クール北海道」戦略

北海道の素晴らしさをASEAN諸国に伝えるとともに、道内中小企業がチームを組んで海外展開する取り組みです。この戦略に基づいた事業運営を目的に当社を設立しました。第一段階としてベトナム・ホーチミンでの常設型北海道モールを開設します。

開設場所、時期

- ・場所 ホーチミン市内の1区
- ・時期 2016年春に開設

1. コンセプト

- ・北海道が体験でき、北海道に行きたくなる北海道の情報発信、現地との交流拠点
- ・北海道企業が現地で事業を展開する(例えばフランチャイズ)ための登竜門、ショーケースの機能を果たす

2. 業態

- ・飲食、物販、理美容、旅行窓口、スクール、ライブ、ファクトリー等の機能が集積した複合エンタメ施設
- ・北海道企業と現地企業のJV、「クール北海道ヴィレッジ」による直接運営
(一部はベトナムに法人を有する道内企業によるテナント参加)

3. 特徴(魅力)

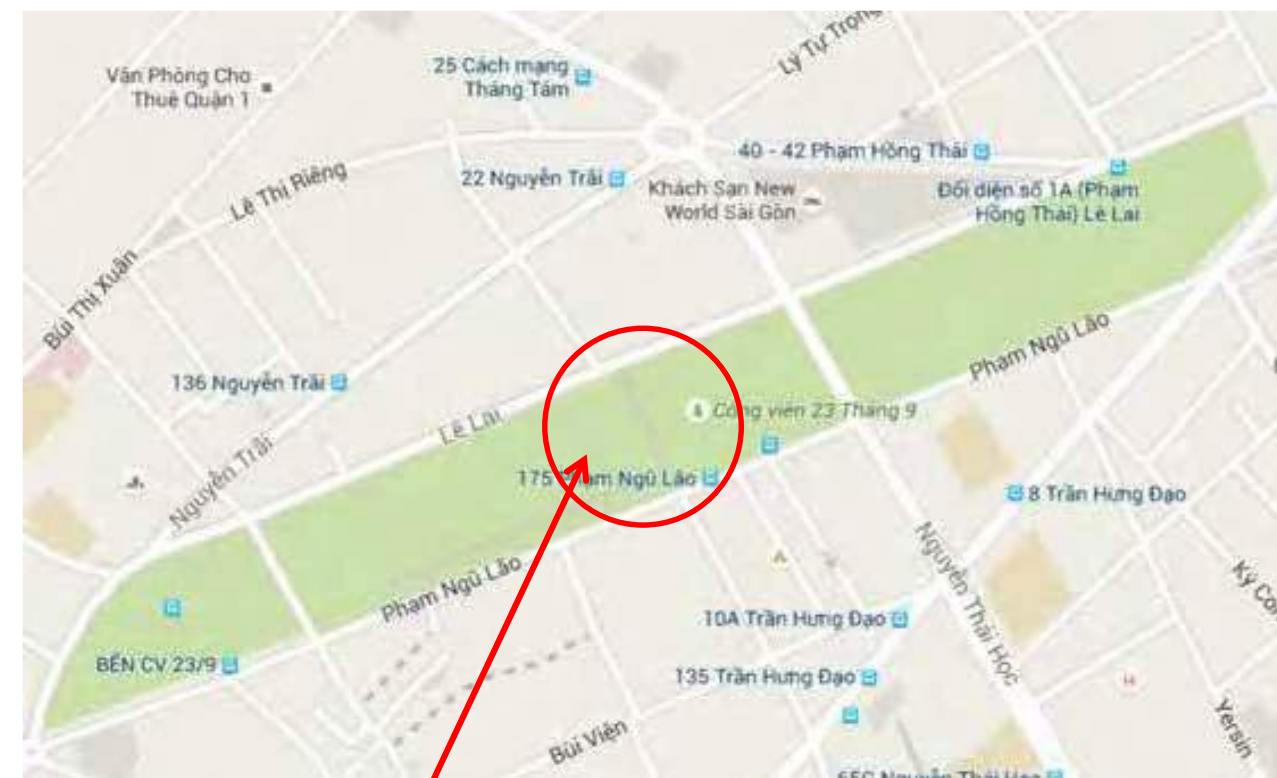
- ・場所が良く、空間がおしゃれ、サービスが行き届いている
- ・飲食だけでなく、料理スタジオ、番組放送、理美容など、ライフスタイルカルチャーの発信の場となっている
- ・食事がおいしくて料理の特徴がはっきりしている
- ・すべて北海道に本拠を置く企業が参加している
- ・ステージは音楽、アートなど現地の若者コミュニティの発表の場としてにぎわっている
- ・Every Month Something New! 常に新しい取組が展開されている

4. 顧客

- ①.健康、デザインや環境、にライフスタイルの価値を置く女性、その恋人、友人、家族
- ②.外国(欧米、アジア)からの駐在、訪問客



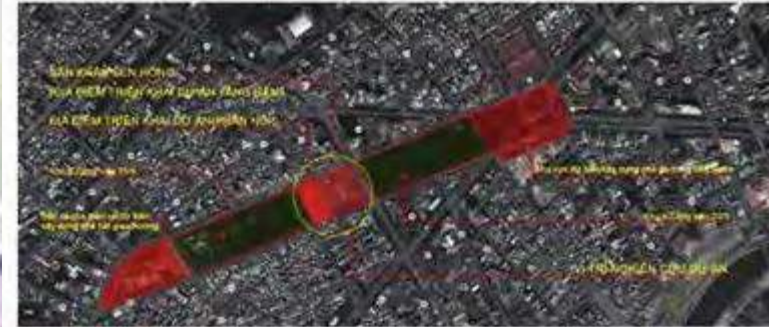
候補地



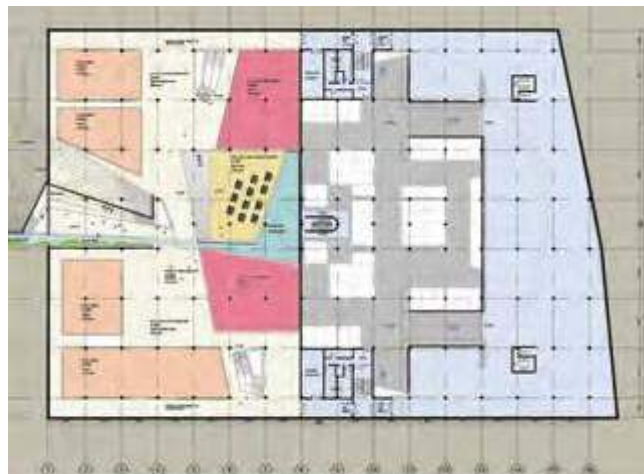
ホーチミン市内最大のベンタン市場南門前のロータリーからレイ通りとファングーラオ通りの間を結ぶ横長の公園。季節の花や背の高い木々に囲まれ暑い都会のオアシスとして地元の人たちに親しまれています。9月23日公園という名前の由来は、1945年9月23日に南部でフランスからの独立運動が始まった日を記念しています。



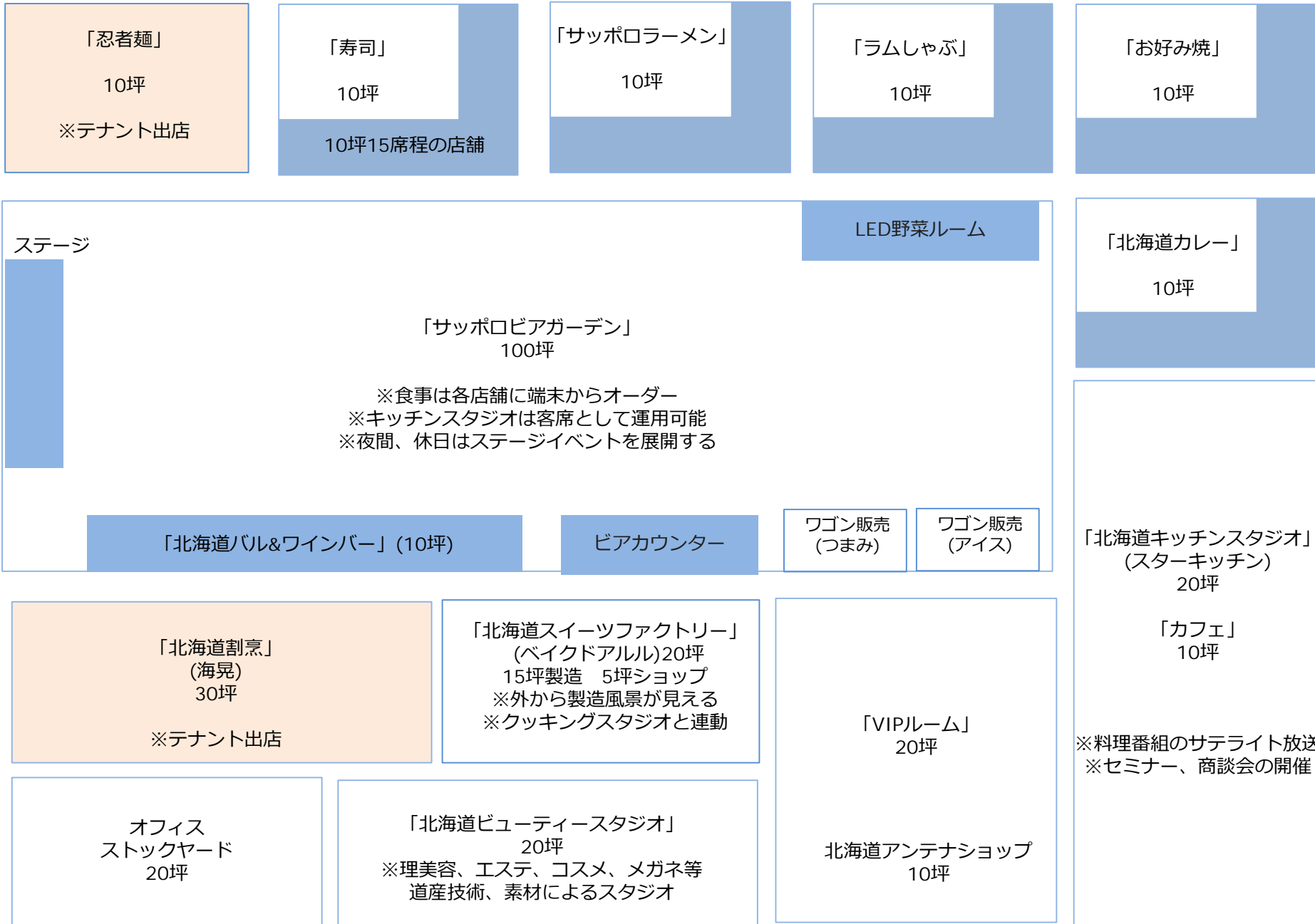
候補地



VỊ TRÍ CÔNG TRÌNH TRONG TỔNG THỂ KHUÔN VIÊN 23/9



北海道ヴィレッジへの構成イメージ (300坪≒1000㎡)



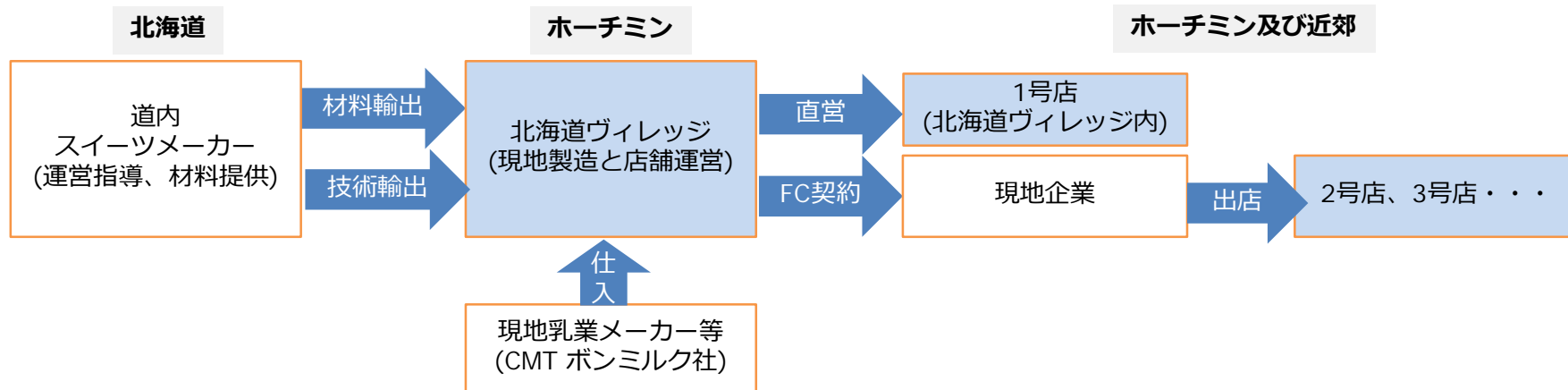
北海道ヴィレッジの機能「クッキングスタジオ & カフェ」



- 北海道の食材を使った和食、洋食、スイーツ、等の料理教室を北海道ヴィレッジが直営する
- 北海道で料理教室を運営する「〇〇〇〇〇〇」、ホーチミンで運営するスターキッチン(荒島ユウヤ代表) (写真上)の協力を得る
- 北海道ヴィレッジ出店各店舗の協力により多彩なジャンルの講座を提供するとともに、参加者から人材を発掘する
- 10分程度の料理番組を制作し、現地からテレビ局に毎日放送する。アプリ、出版などコンテンツのウィンドウ化を図る
- 北海道の観光、文化、ニュースなど北海道情報を発信するカフェを併設する

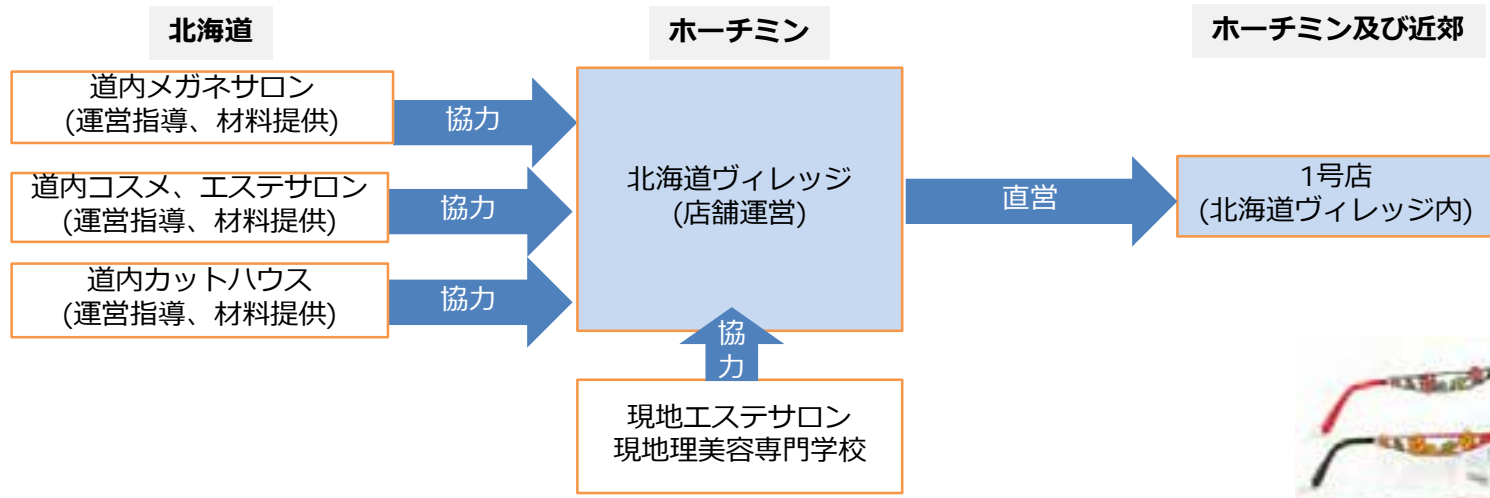
北海道ヴィレッジの機能「スイーツファクトリー」

- 色合い、味わい、香り、見た目、音の五感で味わう北海道スイーツ。
- 現地乳業メーカーの生乳を北海道の技術を用いてスイーツファクトリーで加工したソフトクリームやジェラート、プリンを製造します。
- 同様に北海道から直送した生クリームと現地で製造したスポンジ等でケーキを製造、販売します。



北海道ヴィレッジの機能「北海道ビューティースタジオ」

- 理美容、エステ、コスメ、メガネなど道産技術、素材を活用した体験型のビューティースタジオを開設します



北海道ヴィレッジの機能 「アンテナ店舗(10坪ショップ)」



寿司店、カレー店、ラーメン店・・・



アンテナショップ、理美容室・・・



スイーツカフェ、おむすび店・・・



- 多店舗展開に向けた1号店。ここを登竜門として現地ニーズの掌握、ブランド化、フランチャイズ先の発掘を行う
- 店舗毎にPOSレジを配置し、クラウドで統合管理を行い、日越双方でリアルタイムな売上支出情報の共有、対策を行う
- チェーンオペレーションを前提とした簡潔、拡張可能な調理、サービスの仕組みを各店舗毎に設計する
- 写真(上)は複数の店舗が1つの軒下に集まっている「ひとしなや羽田空港店」の例