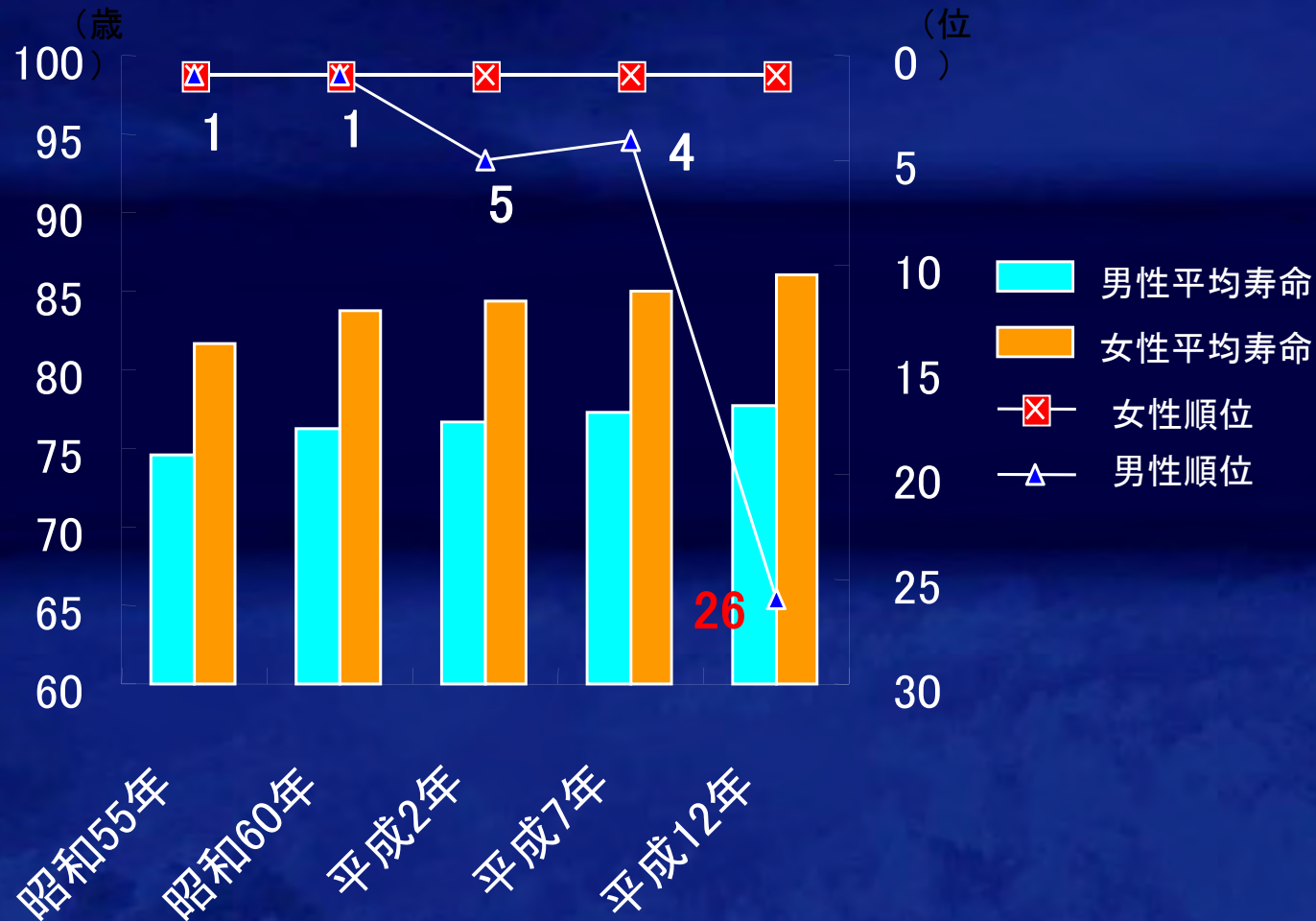


26ショックから3.30クライシスへ

沖縄県の男性平均寿命と都道府県別順位



ファーストフードの日本上陸は 1970年代(昭和40年代後半)

日本は、疫学的に激しい潮流の中にいる

健康寿命延伸のための 社会医学的対策

疾病発症のリスク判断

予防医学

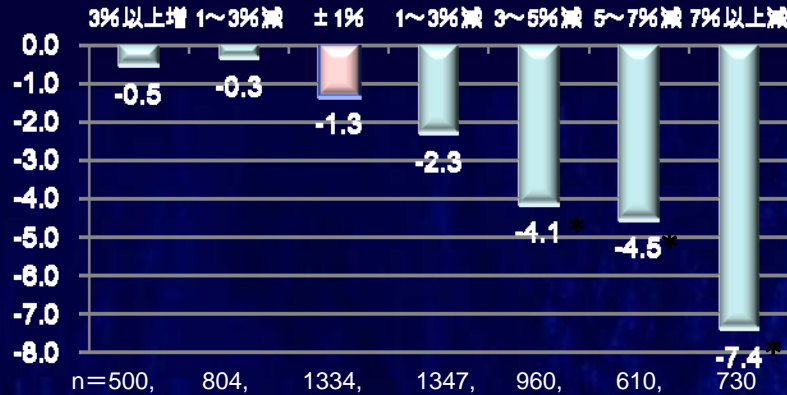
社会システムの完備

**生活習慣病予防活動・疾病管理による健康指標に
及ぼす影響と医療費適正化効果に関する研究**

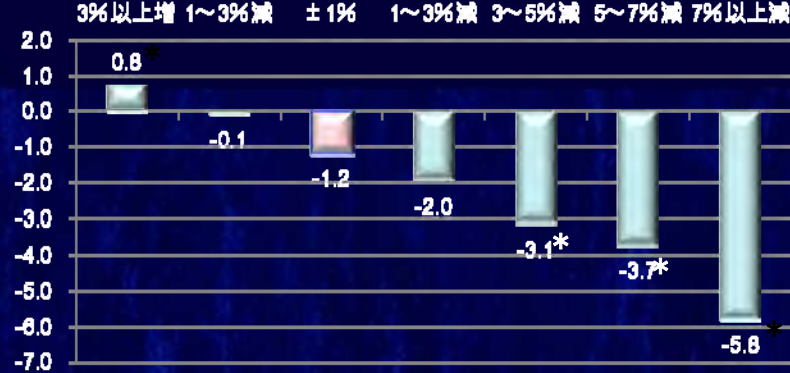
**あいち健康の森 健康科学総合センター
津下 一代**

積極的支援後1年間の体重変化率と検査値変化

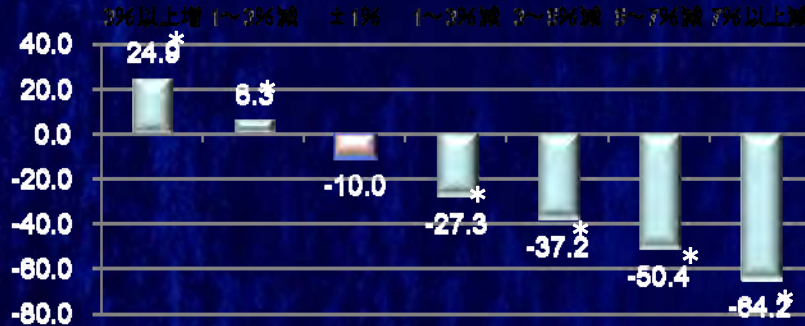
(mmHg) 収縮期血圧の変化 (n=6,285)



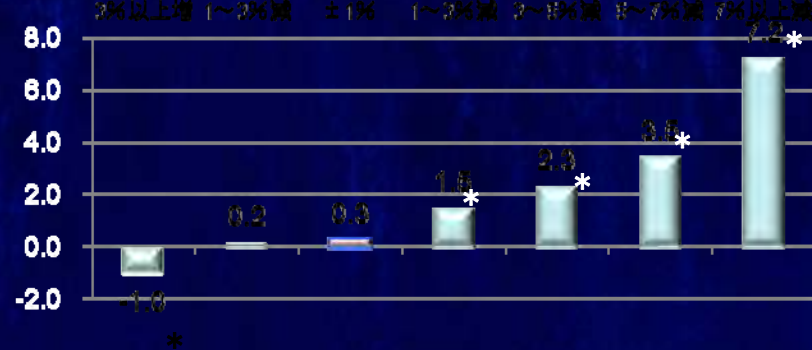
(mmHg) 拡張期血圧の変化 (n=6,285)



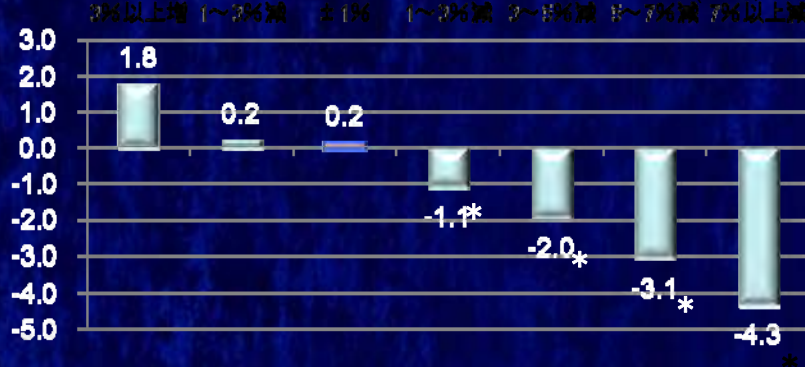
(mg/dl) トリグリセライドの変化 (n=6,285)



(mg/dl) HDLコレステロールの変化 (n=6,285)



(mg/dl) 空腹時血糖の変化 (n=6,285)



(%) HbA1cの変化 (n=5,269)

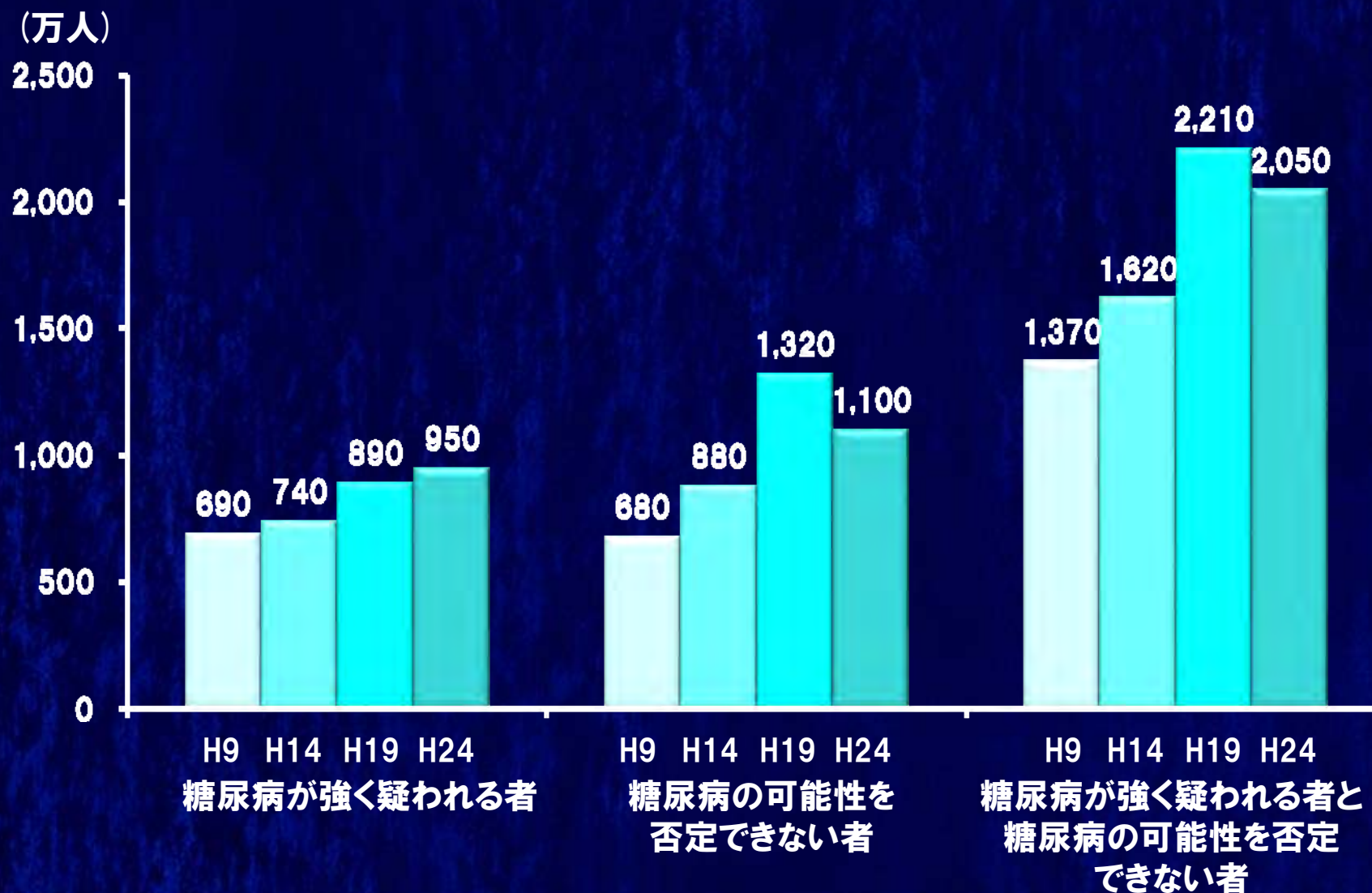


変化量

体重減少率

一元配置分散分析、Bonferroni法、* ±1% 群と比較して有意差あり

「糖尿病が強く疑われる者」、「糖尿病の可能性を否定できない者」 の推計人数(20歳以上、男女計)



※ 平成24年のみ全国補正值。