

食品衛生法及び東京都食品 安全条例に基づく食品の回収

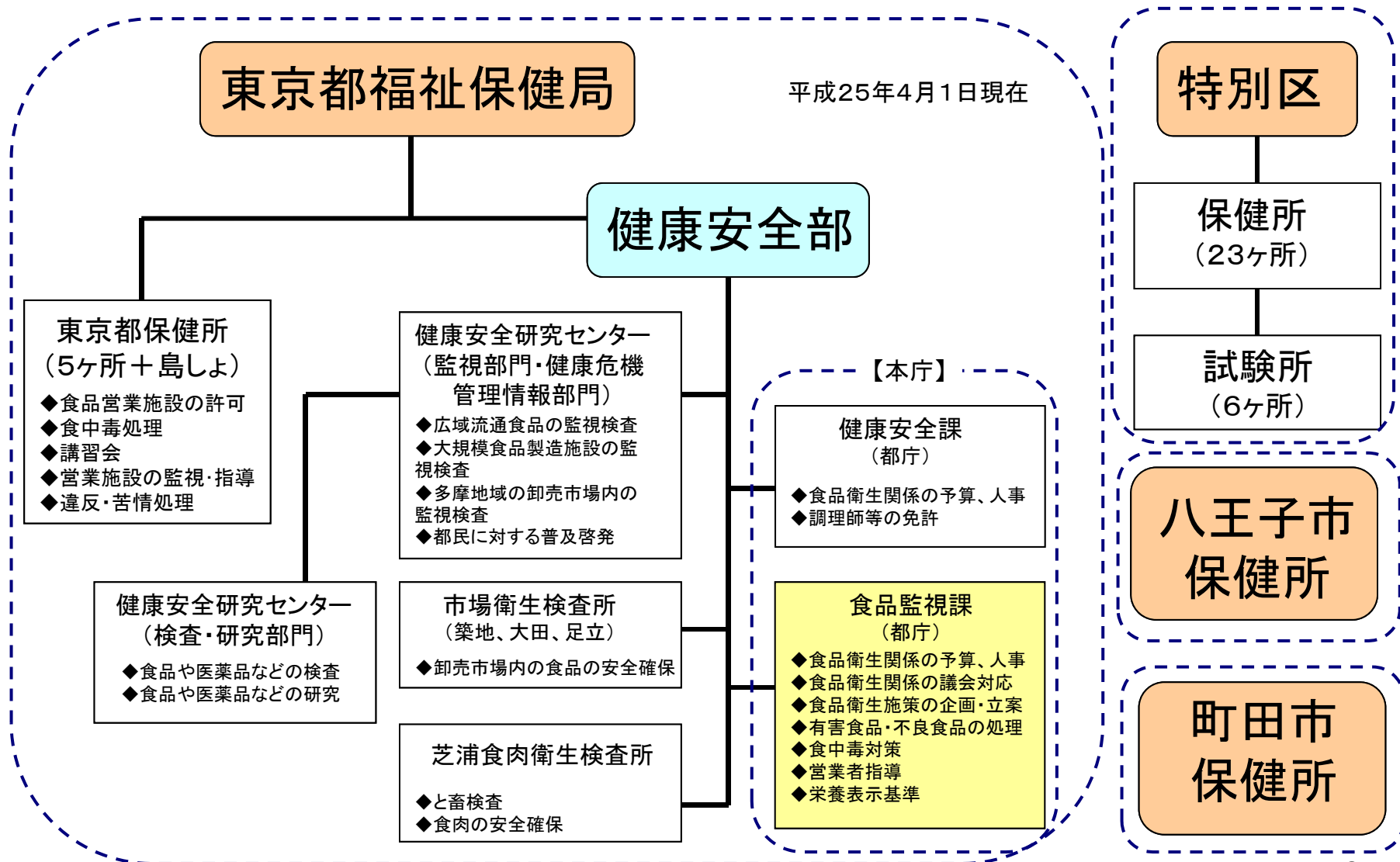
東京都 福祉保健局
健康安全部 食品監視課



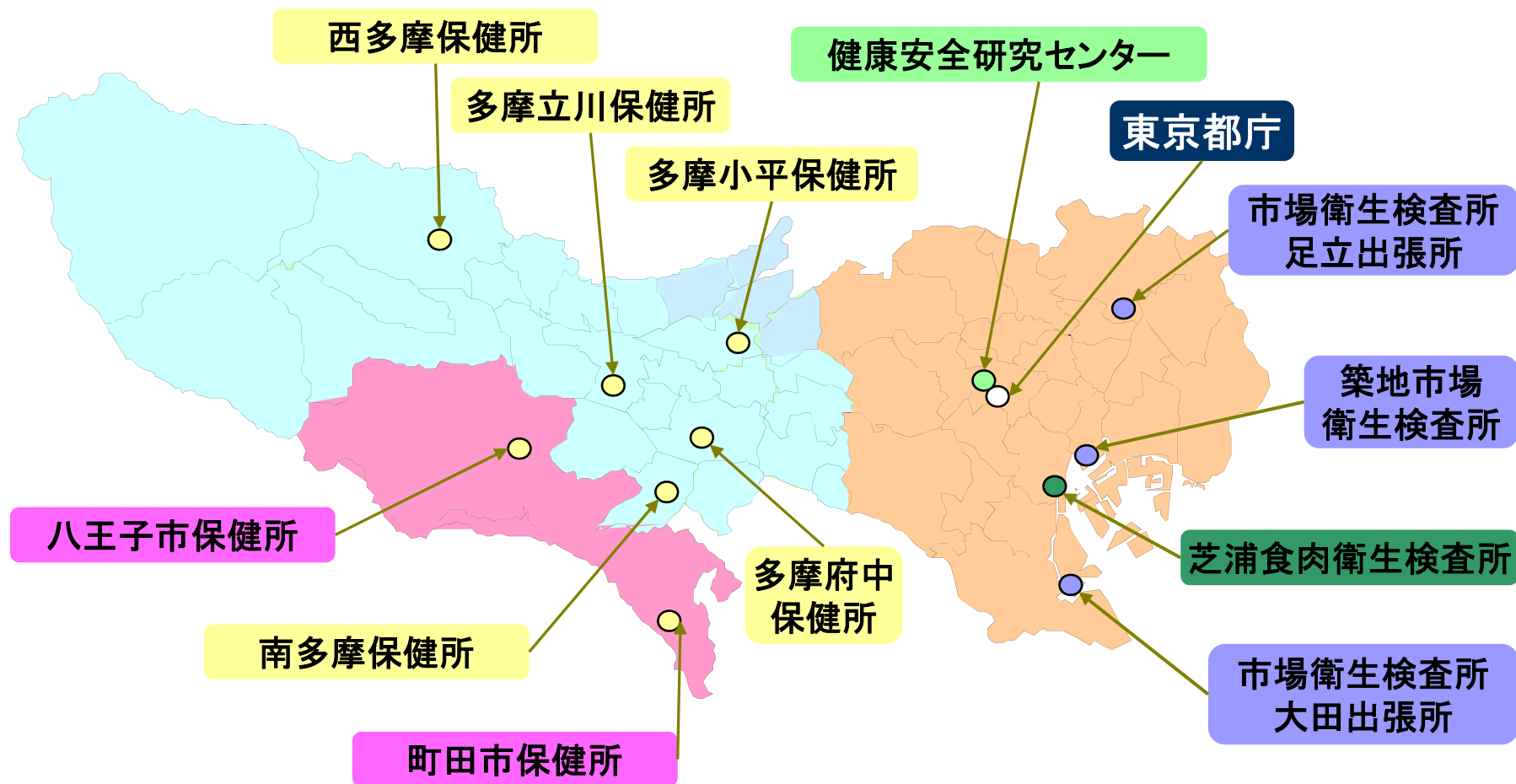
本日の内容

- 東京都の食品監視体制
（組織・配置・流通）
- 食品衛生監視指導計画
- 他自治体・行政機関との連絡調整
- 食品の回収
 - ① 食品衛生法に基づく処置
 - ② 東京都食品安全条例に基づく
自主回収報告

東京都の食品監視体制（組織）

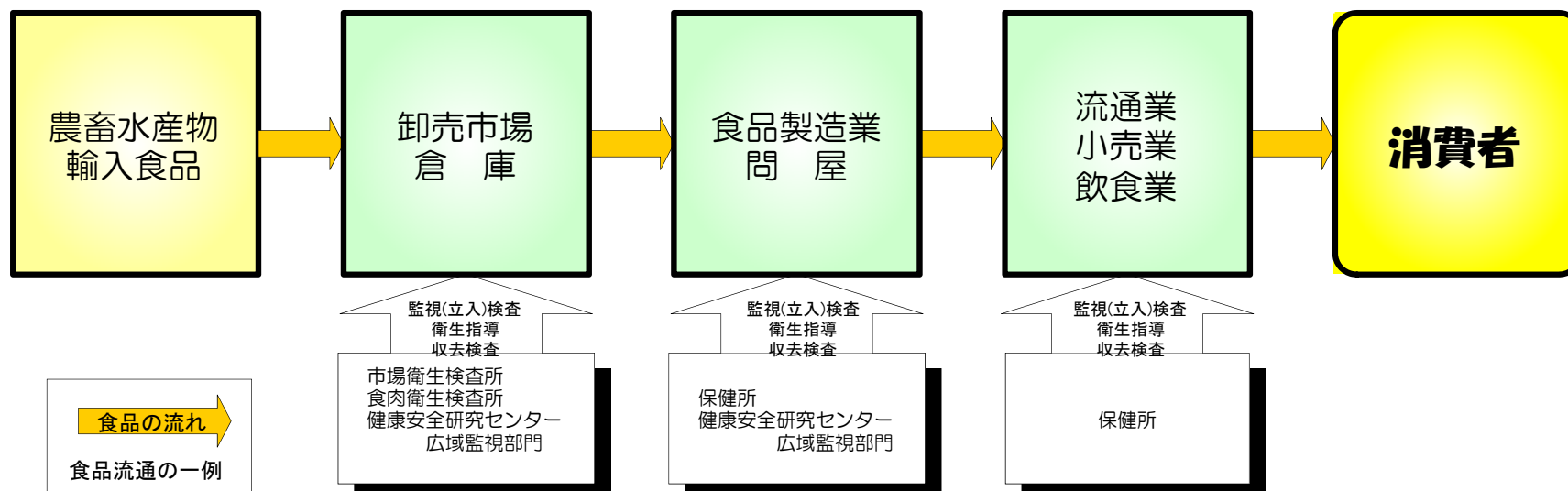


東京都の食品監視体制(配置)



：23区には、それぞれの区に保健所があります。
また、島しょ地域にも、4出張所、2支所があり、
食品衛生業務を行っています。

東京都の食品監視体制（流通）



市場衛生検査所業務内容

市場内（食品の流通拠点）の監視指導
生鮮食品（農産物、魚介類加工品等）検査

食肉衛生検査所業務内容

牛、豚、馬、めん羊、山羊のと畜検査
【生体検査、解体前検査
解体後検査（内臓、枝肉、BSE検査）】
市場内での食肉取扱等の監視指導

健康安全研究センター業務内容

大規模食品製造施設の監視指導
HACCP承認工場の監視指導
広域流通食品の監視
食品や添加物等の収去検査
先行調査の実施
事業者を対象とした普及啓発

保健所業務内容

食品関係施設の許認可業務
食品営業者に対する監視指導
食品営業施設の検査
食中毒事件の調査
食品衛生講習会の開催
食品衛生に関する苦情・相談受付

食品衛生監視指導計画(東京都)

食品衛生法第24条の規定及び「食品衛生に関する監視指導の実施に関する指針」(平成15年厚生労働省告示第301号)に基づき策定

【平成25年度の計画】

○重点監視指導

- (1) 食中毒対策
- (2) 輸入食品対策
- (3) 食品表示対策
- (4) 食品中の放射性物質対策

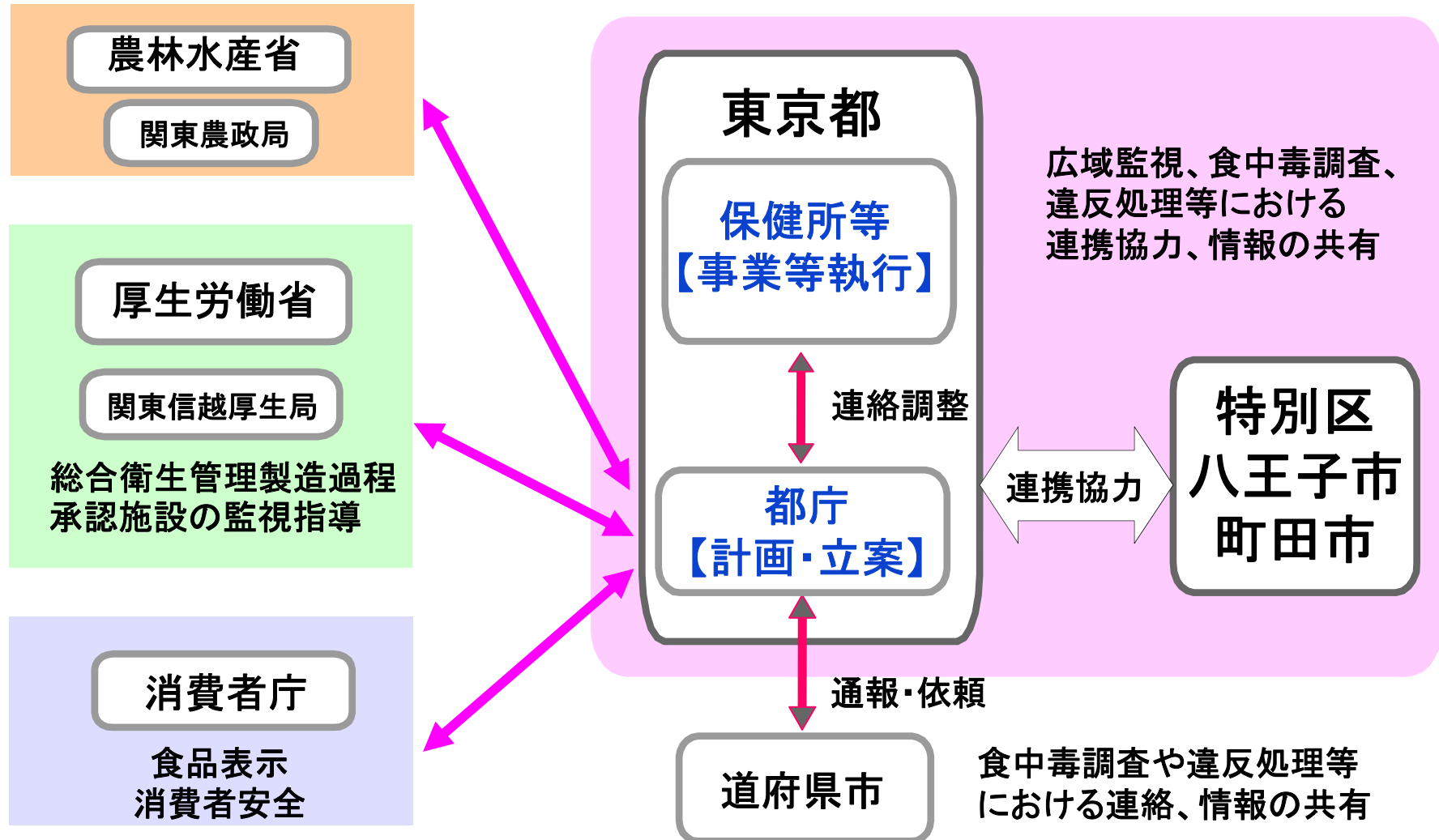
○その他の監視指導

- (1) 夏期・歳末一斉監視
- (2) スポーツ祭東京2013に係る監視
- (3) 健康食品対策
- (4) 食品の汚染実態調査 等

○ 立入検査実施予定数：212,500 (件)

○ 検査実施予定数 : 121,330 (項目)

他自治体・行政機関との連絡調整



食品の回収

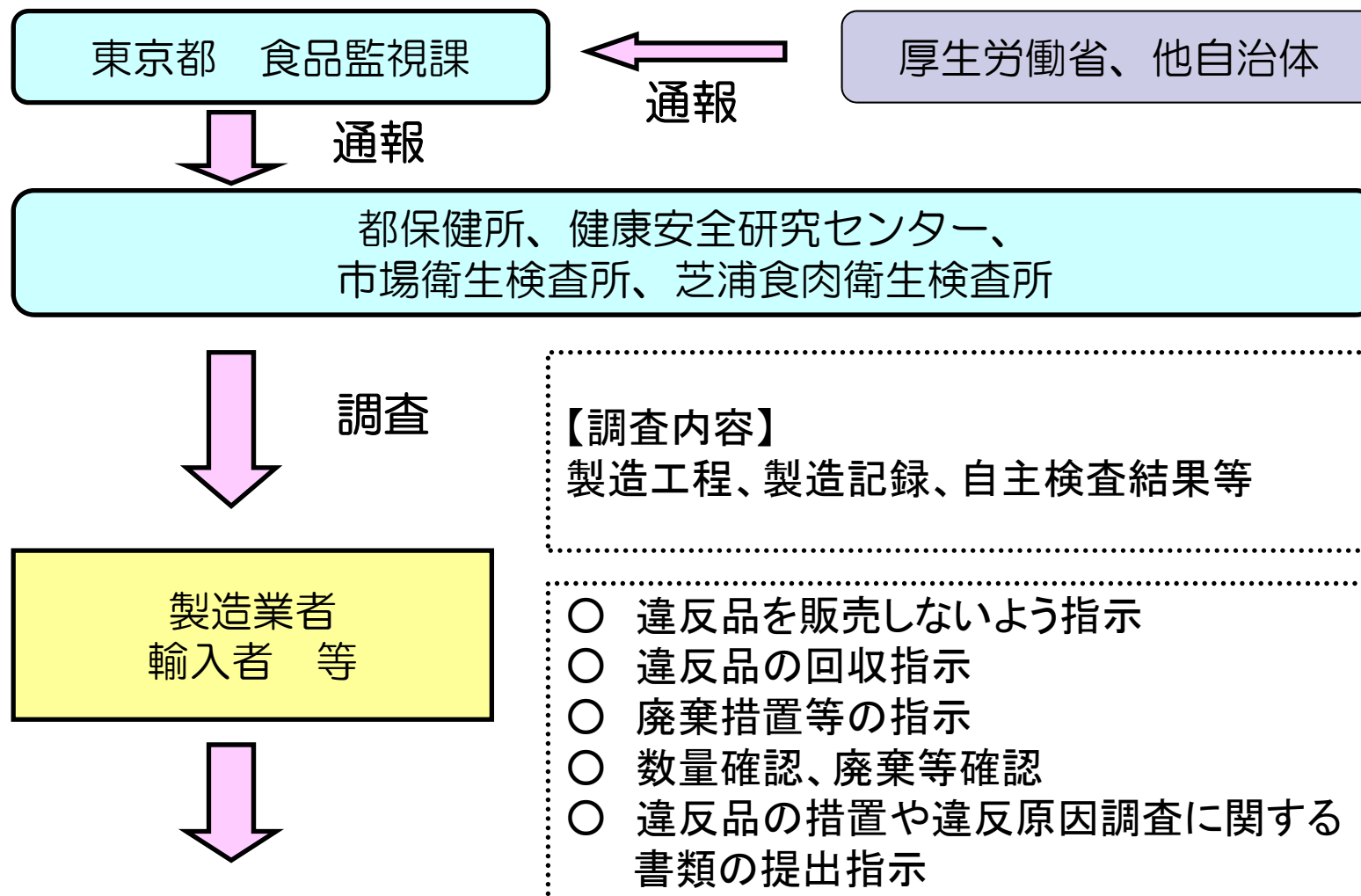
① 食品衛生法に基づく処置

- 食品衛生法により法に違反する食品の廃棄処分、危害除去命令を規定
- 処分の手続きを東京都食品衛生関係不利益処分取扱要綱及び同実施要領で規定

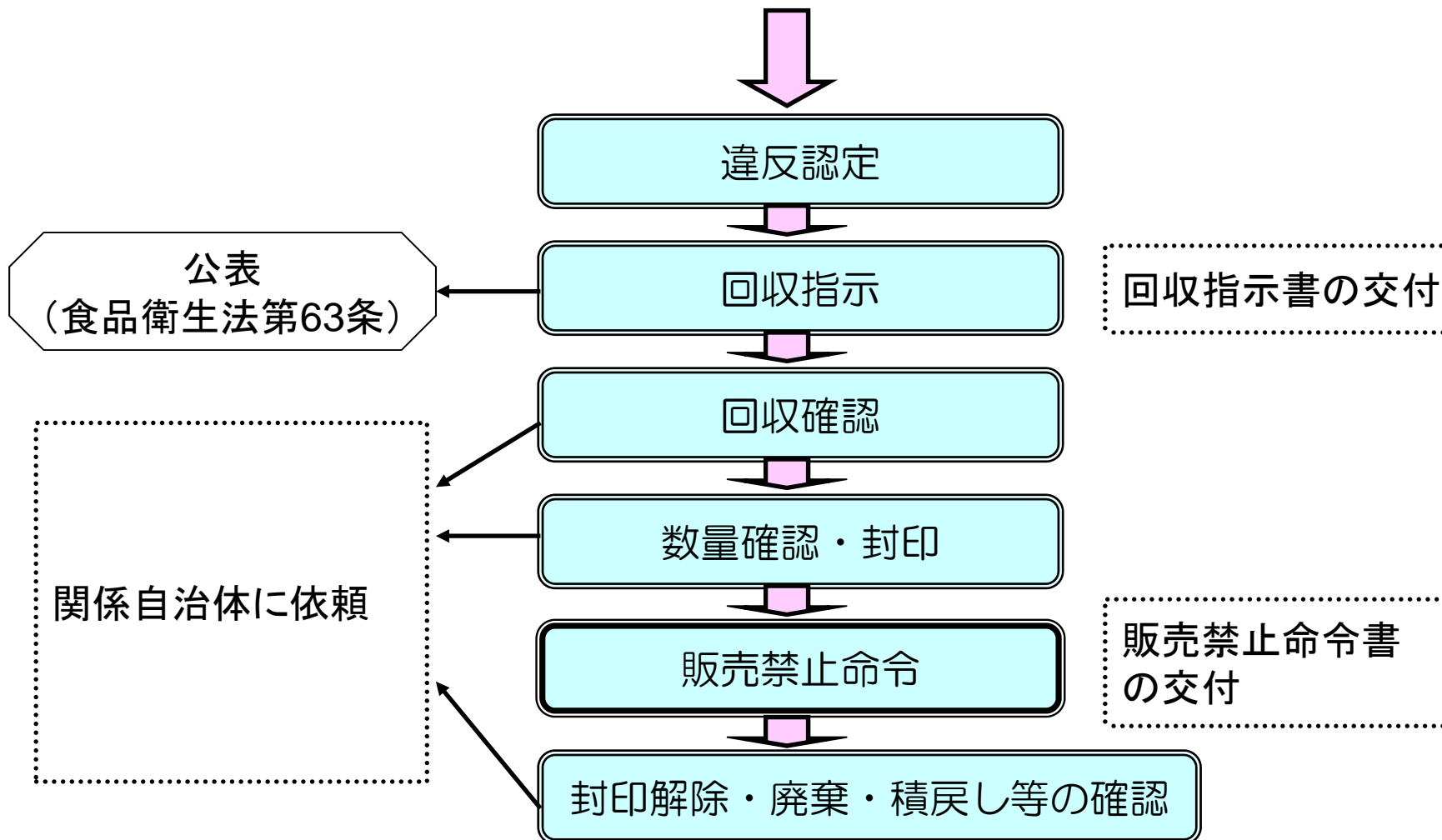
② 東京都食品安全条例に基づく自主回収報告

- 条例に基づく都独自の制度（平成16年11月から施行）
- 食品等の生産者、製造者、輸入者などが健康への悪影響を未然に防止する観点から、食品等を自主回収する場合に都への報告を義務づける制度
- 都では、報告された内容をホームページに記載し、都民への情報提供を実施

① 食品衛生法に基づく処置 (基本的な流れ)

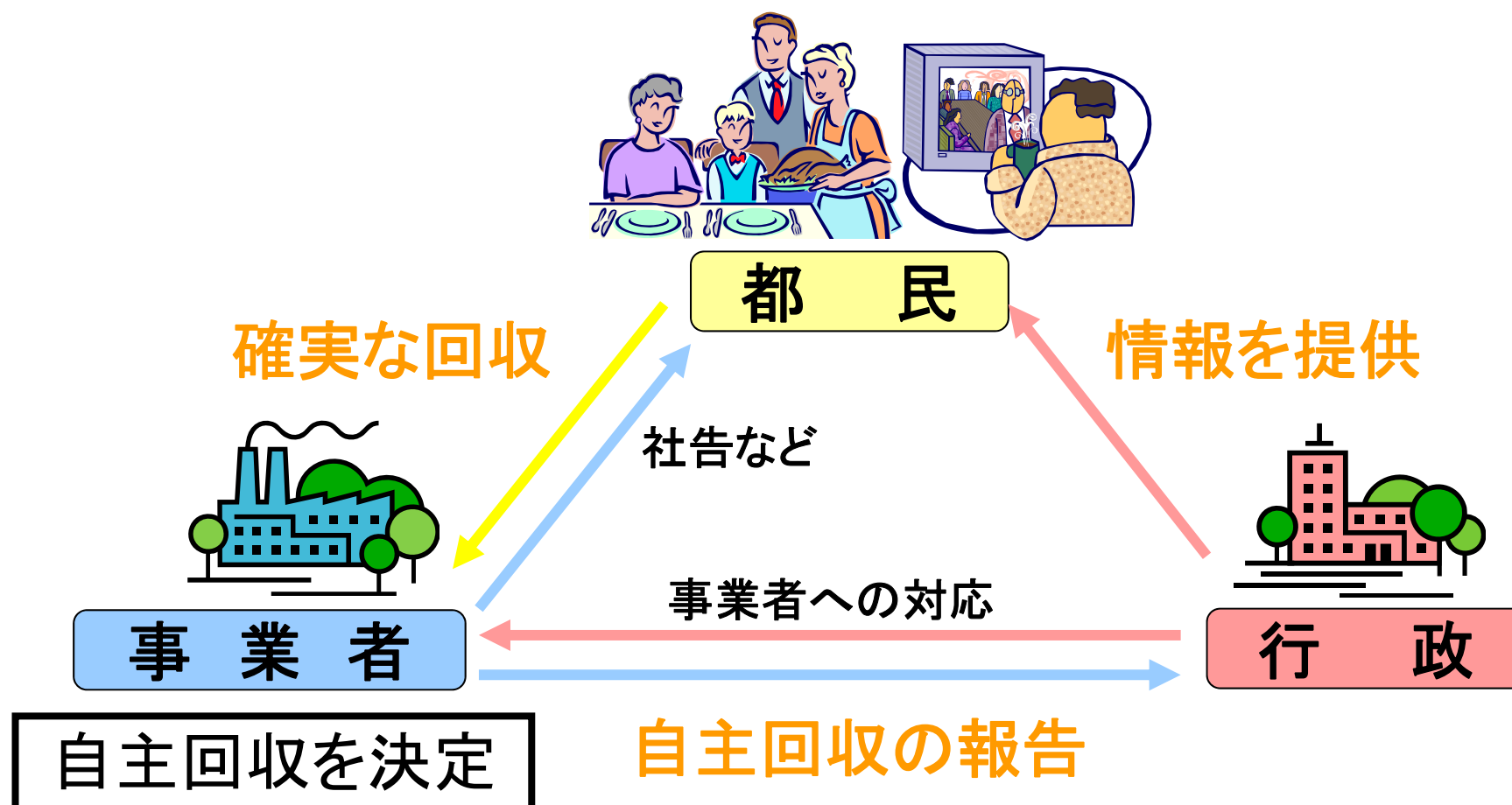


① 食品衛生法に基づく処置 (基本的な流れ)



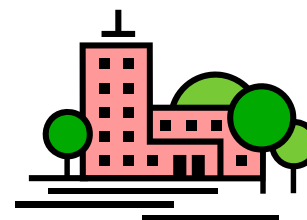
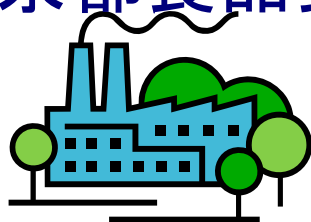
② 東京都食品安全条例に基づく自主回収報告

- 「東京都食品安全条例」で定められた制度
- 食品による健康への悪影響を未然に防止することを目的



② 東京都食品安全条例に基づく自主回収報告

危害
情報等



事前の相談

事

行

自主回収の
着手を報告

自主回収
に着手

情報を
提供

業

自主回収の
終了を報告

自主回収
の終了

者

政

東京都
食品監視課
ホームページ
「食品衛生
の窓」¹²