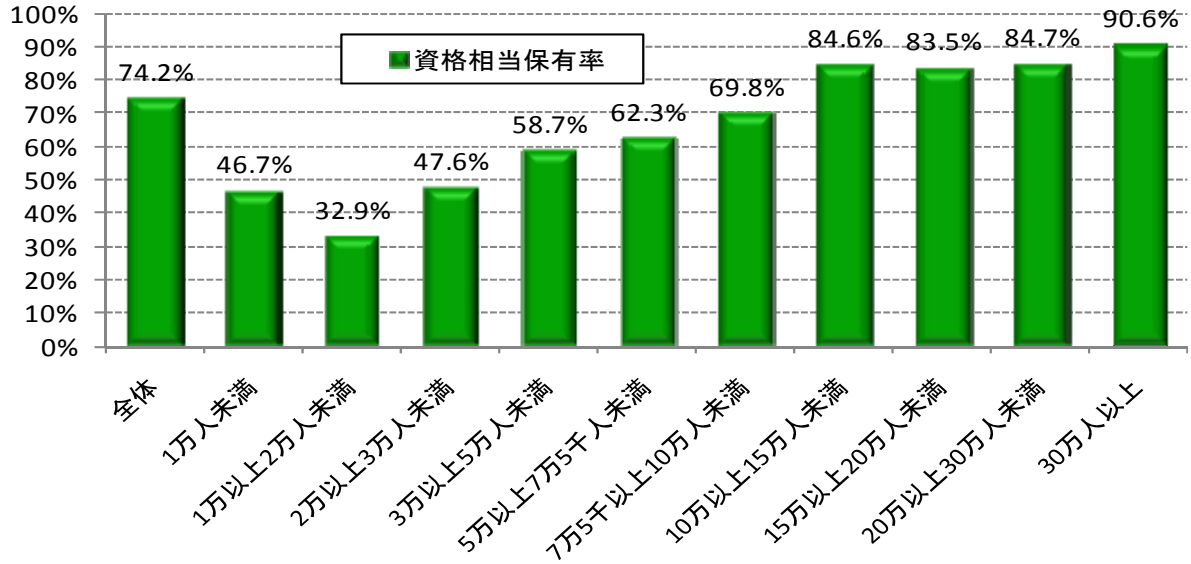


地方消費者行政の現状分析（概略版）（平成 22 年 7 月消費者庁）4 頁（抜粋）
消費生活相談員（配置・資格）

(3) 人口規模別の資格相当保有状況

（政令市除く市区町村）

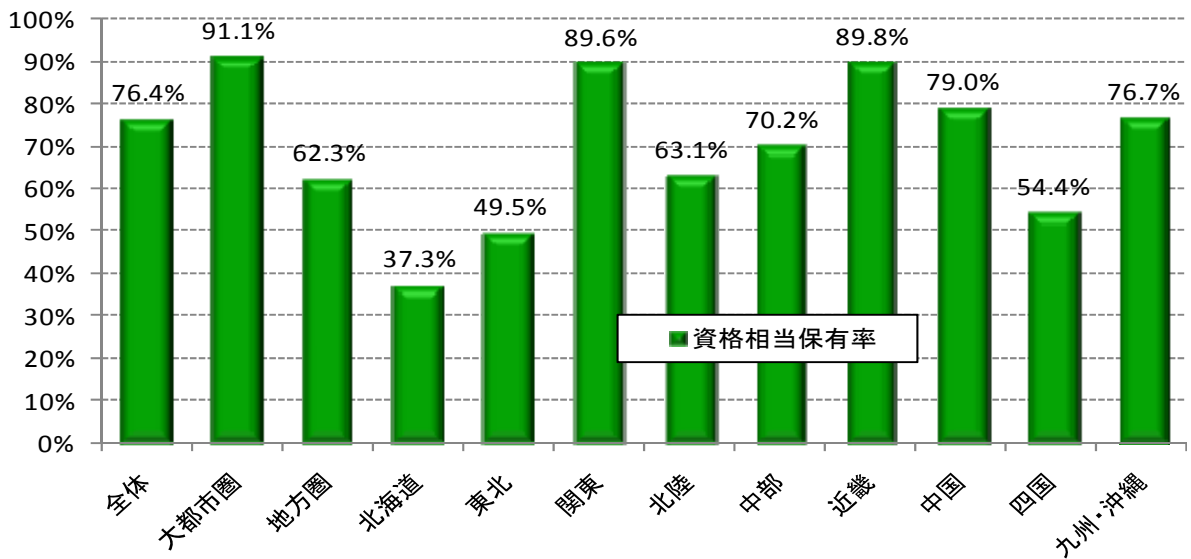
～人口3万人未満自治体の相談員の保有率は5割を下回る～



本文図表Ⅱ-2-⑦（29頁）

(4) 地域別の資格相当保有状況(全自治体)

～大都市圏に比べ、地方圏では資格相当保有率が低い～



本文図表Ⅱ-2-⑥（28頁）