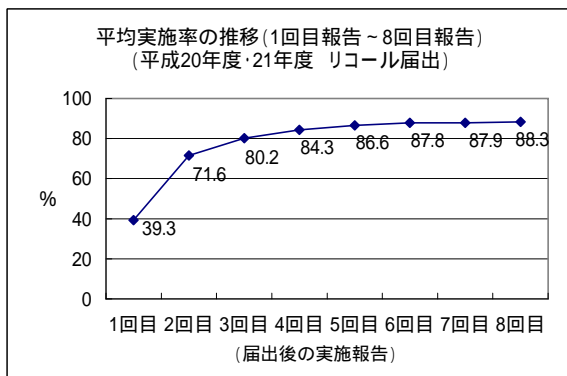


リコール実施率の状況

1. 実施率の状況(全体)



報告	実施率(%)	データ数
1回目	39.3	700
2回目	71.6	612
3回目	80.2	503
4回目	84.3	435
5回目	86.6	347
6回目	87.8	247
7回目	87.9	169
8回目	88.3	88

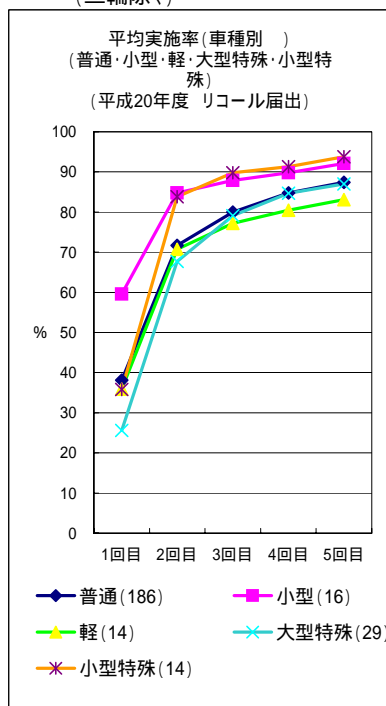
(注1) 上記は、国土交通省の調査提出資料に基づき、消費者委員会が作成したもの。

(注2) 平成20年度及び21年度のリコール届出(599件・704データ)について、国土交通省に四半期ごとに報告された実施率をもとに、届出後の報告回数ごとの実施率の平均を算出した。なお、1件の届出で複数の車名ごとに実施率を報告しているケースもあるため、届出件数とデータ数は一致しない(以下の2.及び3.についても同様)。

2. 実施率の状況(車種・用途別)

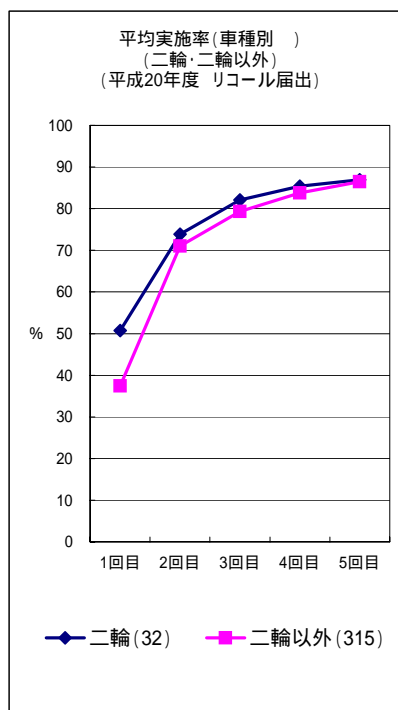
(1) 車種別

(普通・小型・軽・大型特殊・小型特殊)
(二輪除く)



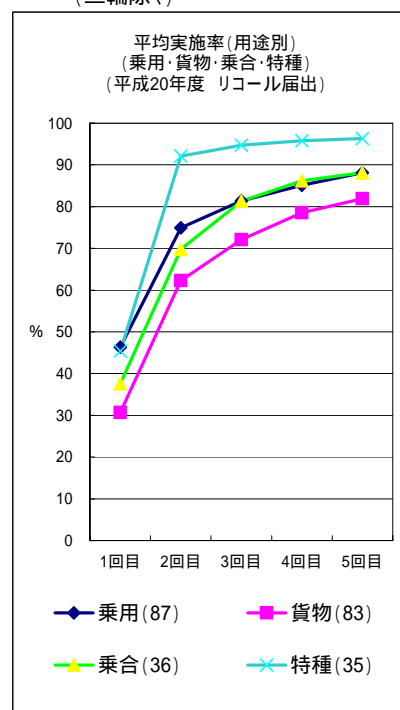
(2) 車種別

(二輪・二輪以外)



(3) 用途別

(乗用・貨物・乗合・特種)
(二輪除く)

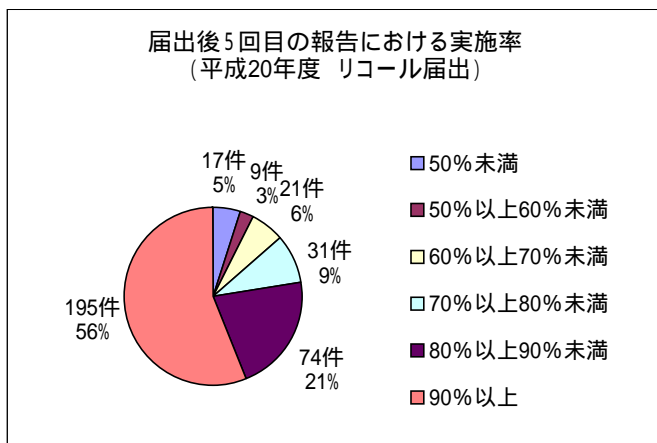


(注1) 国土交通省の調査提出資料に基づき、消費者委員会が作成した。

(注2) 平成20年度のリコール届出(295件・347データ)について、国土交通省に届け出られた対象車両の車種・用途及び四半期ごとに報告された実施率をもとに、車種ごと・用途ごとの実施率の平均を算出した。なお、実施率の報告にあたり、「普通・小型」「貨物・乗用」のように、複数の車種・用途の車両の実施率をまとめて報告しているもの等、車種ごと・用途ごとの実施率が明らかでないものは、対象から除外した。

(注3) 「二輪」には、三輪の原動機付自転車を含む。

3. 届出後5回目の報告における実施率
 (届出から、その後約12か月ないし15か月後の時点で報告されたリコールの実施率)



実施率 (%)	データ数
50%未満	17
50%以上60%未満	9
60%以上70%未満	21
70%以上80%未満	31
80%以上90%未満	74
90%以上	195
合計	347

(注1) 国土交通省の調査提出資料に基づき、消費者委員会が作成した。

(注2) 平成20年度のリコール届出(295件・347データ)について、国土交通省に四半期ごとに報告された実施率のうち、届出から5回目の報告における実施率の状況を示した。