

制度別詳細1-2-①(道路占有に関する事項)

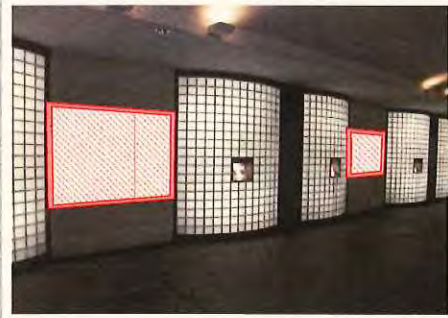
制度別詳細【道路占有許可基準の特例】

制度を活用して整備・設置する施設等のイメージ

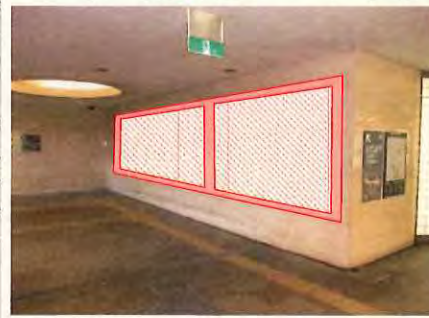
1. 広告
(駅前地下歩道 壁面広告)



【イメージ写真】
駅前地下歩道 (出入口) 壁面広告



【イメージ写真】
駅前地下歩道 (壁面広告)



【イメージ写真】
駅前地下歩道 (壁面広告)

道路区域外のため、道路占有許可の特例対象外の区域
※モノレール支柱部分を除く

JR千葉駅

地下歩道 (出口)

東口駅前広場

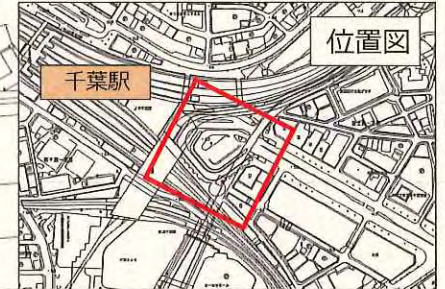
地下歩道 (出入口)

駅前地下歩道

道路占有許可の特例を活用する
予定の区域

位置図

千葉駅

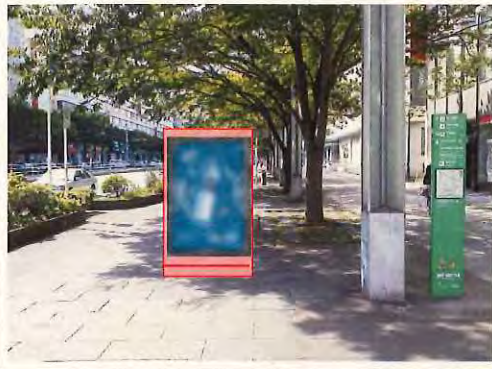


制度別詳細1-2-①(道路占有に関する事項)

制度別詳細【道路占有許可基準の特例】

制度を活用して整備・設置する施設等のイメージ

1. 広告
(広告板・バナー広告等)



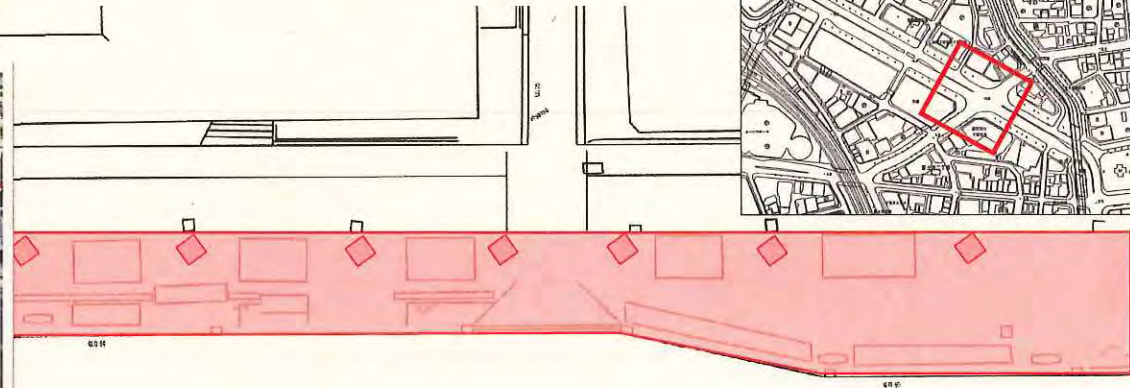
【イメージ写真】

広告板 (表示面: 2㎡以下)



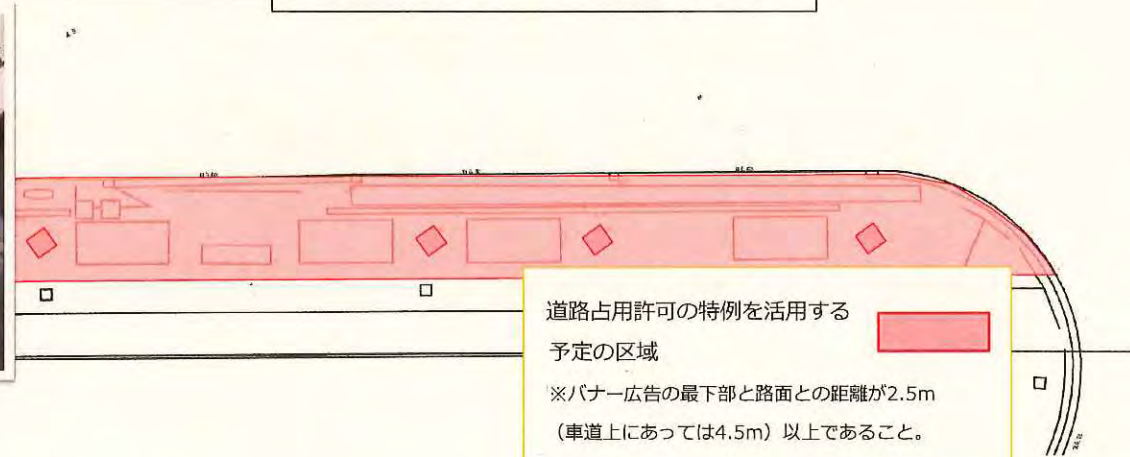
【イメージ写真】

街路灯 (バナー広告)



通行可能 幅員	約4,000
占有範囲 幅員	約10,800

千葉駅前大通り (千葉駅富士見線)



道路占有許可の特例を活用する

予定の区域

※バナー広告の最下部と路面との距離が2.5m
(車道上にあつては4.5m) 以上であること。

占有範囲 幅員	約7,300
通行可能 幅員	約4,000

制度別詳細1-2-①(道路占有に関する事項)

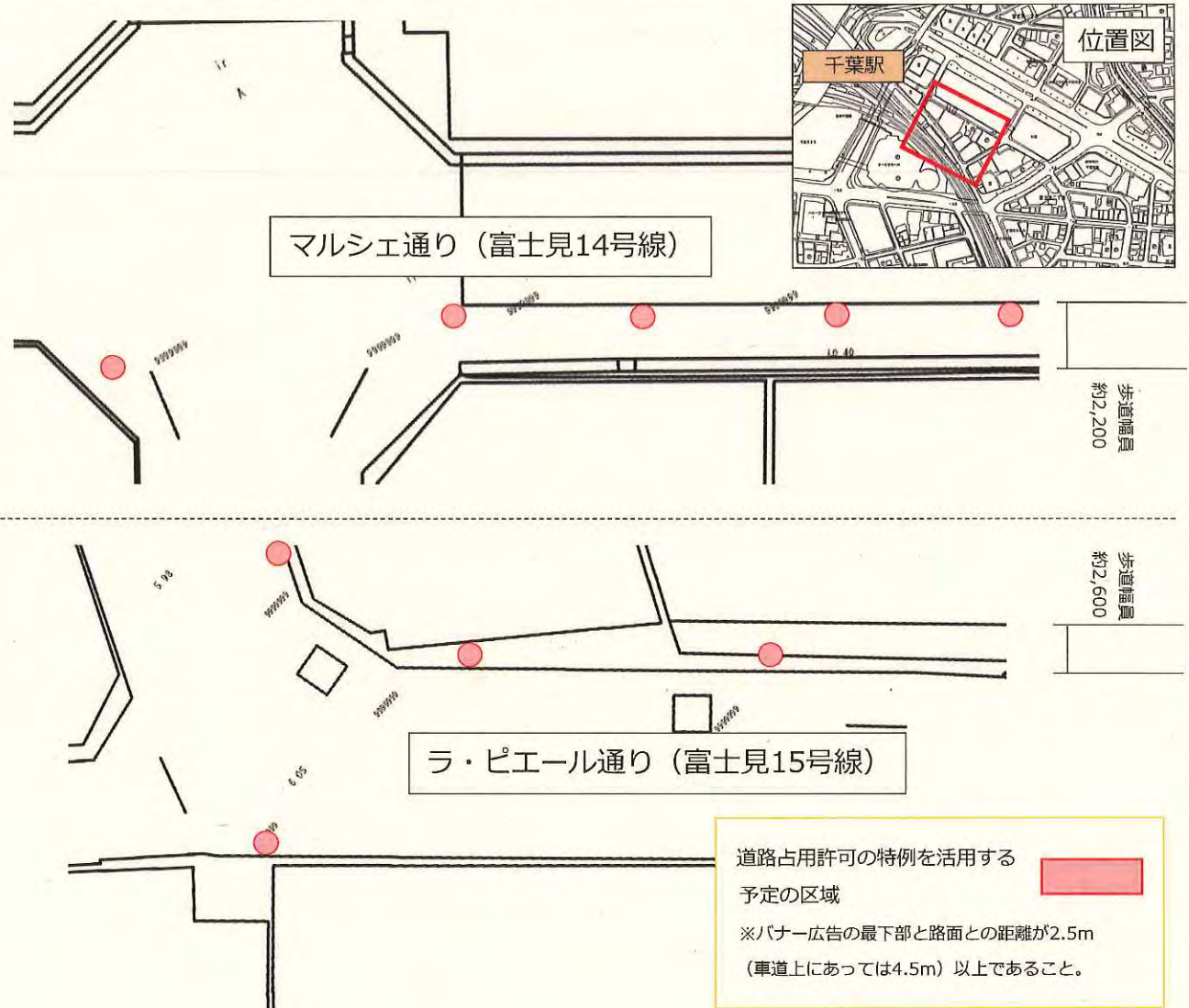
制度別詳細【道路占有許可基準の特例】

制度を活用して整備・設置する施設等のイメージ

1. 広告
(バナー広告)



【イメージ写真】
商店街灯等 (バナー広告)

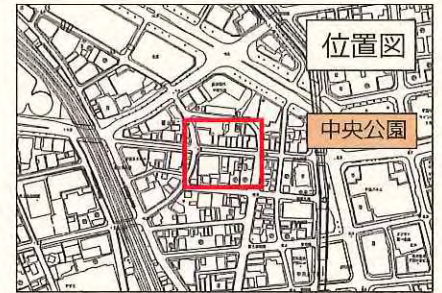


制度別詳細1-2-①(道路占用に関する事項)

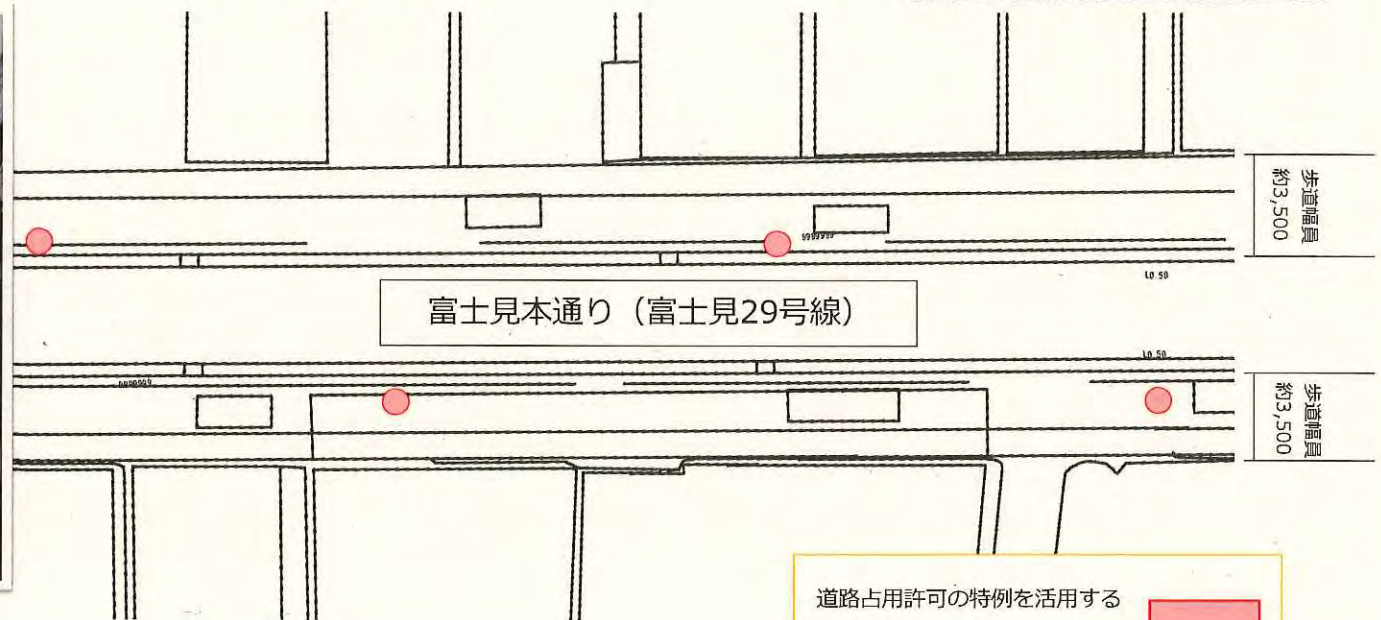
制度別詳細【道路占用許可基準の特例】

制度を活用して整備・設置する施設等のイメージ

1. 広告
(バナー広告)



【イメージ写真】
街路灯 (バナー広告)



道路占用許可の特例を活用する

予定の区域

※バナー広告の最下部と路面との距離が2.5m

(車道上にあっては4.5m) 以上であること。