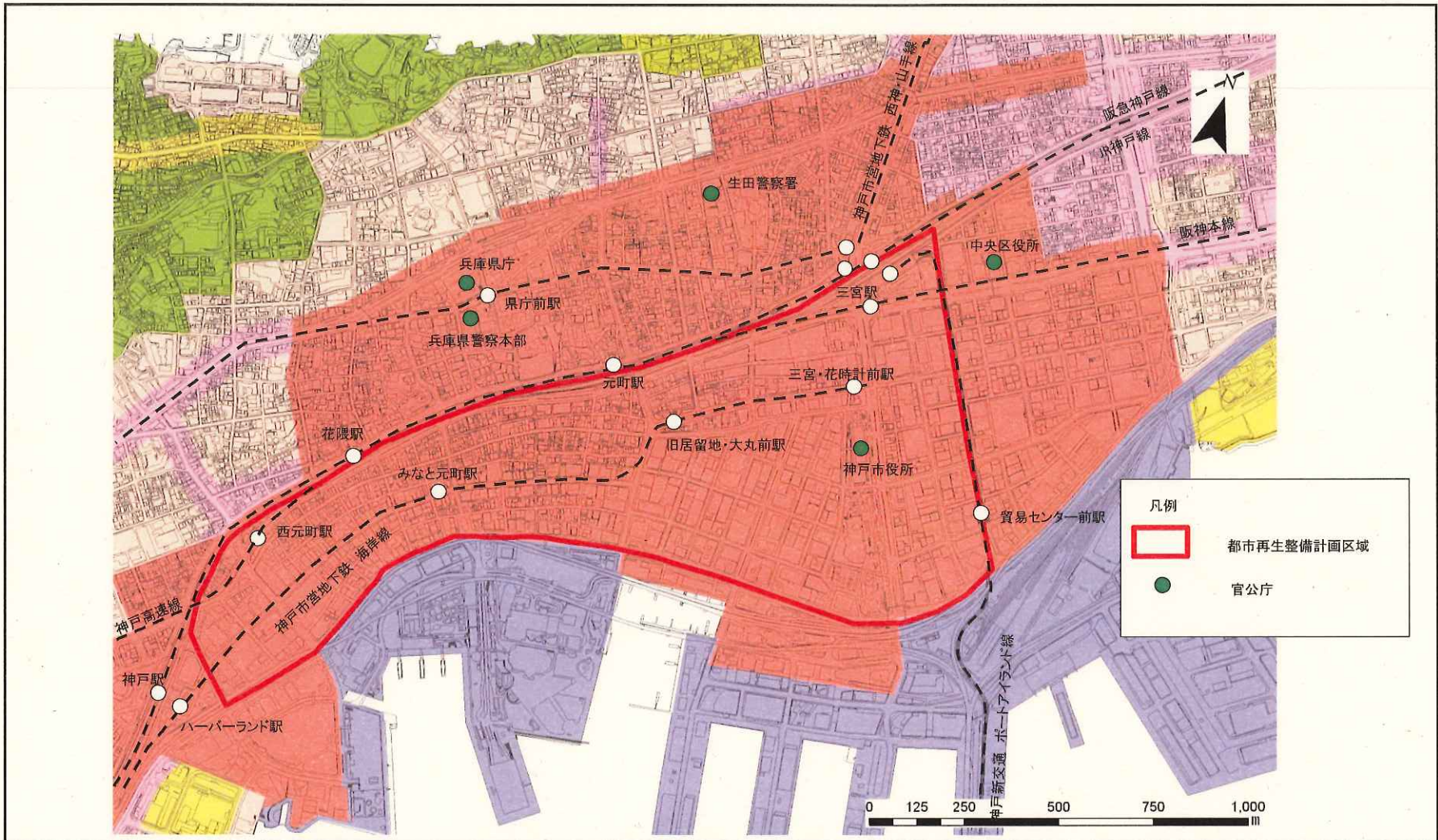


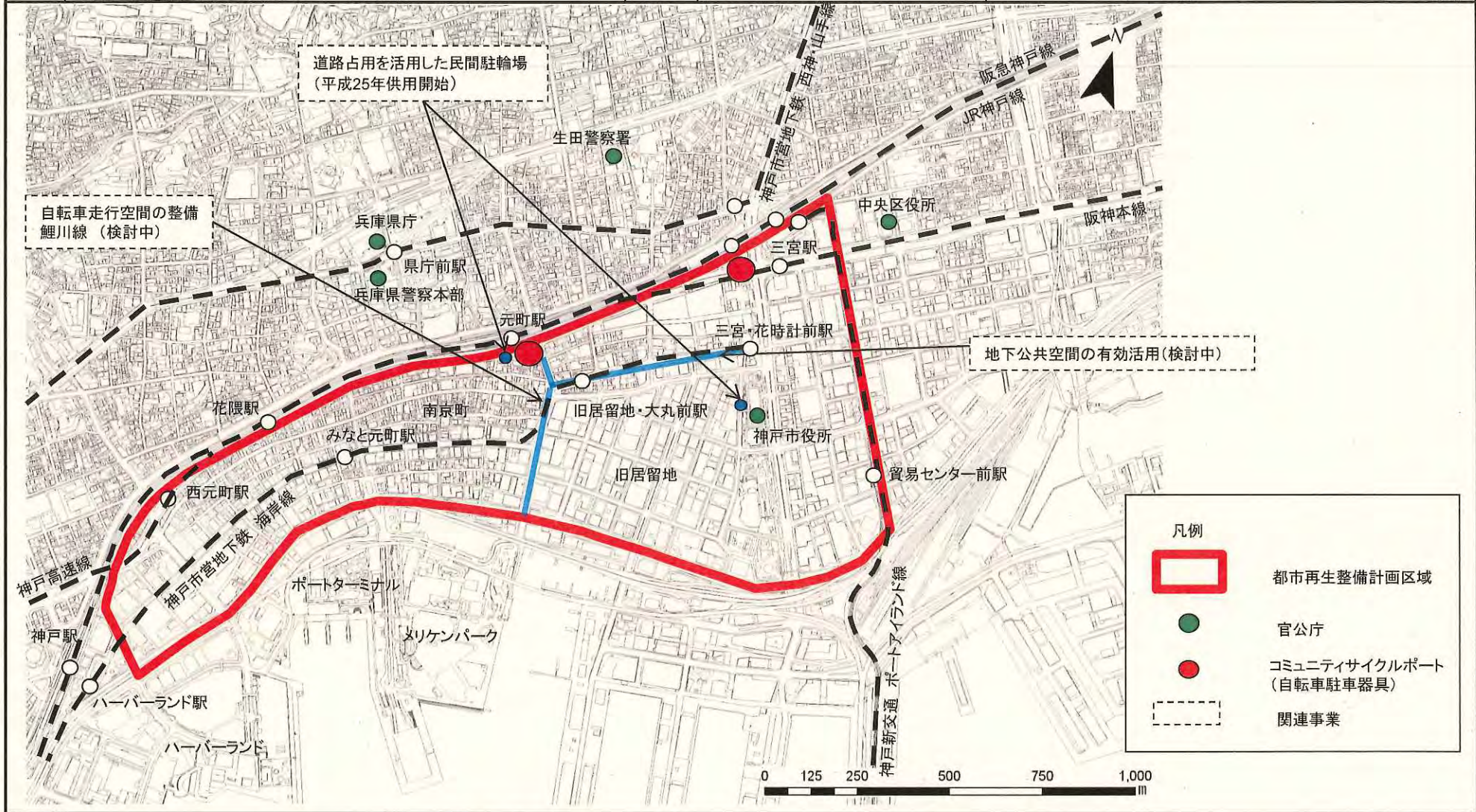
都市再生整備計画の区域

<p>神戸都心・ウォーターフロント地区(兵庫県神戸市)</p>	<p>面積</p>	<p>110 ha</p>	<p>区域 神戸市中央区三宮町1丁目、2丁目、3丁目、加納町5丁目、6丁目、元町通1丁目、2丁目、3丁目、4丁目、5丁目、6丁目、7丁目、柴町通1丁目、2丁目、3丁目、4丁目、5丁目、6丁目、7丁目、海岸通1丁目、2丁目、3丁目、4丁目、5丁目、6丁目、海岸通、東町、伊藤町、赤町、江戸町、浪花町、播磨町、明石町、前町、西町、浜辺通5丁目、6丁目、磯辺通3丁目、4丁目、八幡通3丁目、4丁目、磯上通7丁目、8丁目、御幸通7丁目、8丁目、小野柄通7丁目、8丁目、粟井通7丁目、8丁目、相生町1丁目の全部 神戸市中央区東川崎町1丁目、弁天町、新港町、波止場町の一部</p>
---------------------------------	-----------	---------------	------------------------------------------------------------------------------------------------------------------------------------------------------------------------------------------------------------------------------------------------------------------------------------------------------



神戸都心・ウォーターフロント地区(兵庫県神戸市) 整備方針概要図

目標	大目標:「港都 神戸」の創生をめざし、都心・ウォーターフロントの都市機能の形成を図る	代表的な指標	コミュニティサイクル利用回数(回転率) (回/台・日)	0	(H25年度) →	1.0	(H30年度)
	目標1 快適な自転車の回遊ネットワークの形成		コミュニティサイクルポート数 (箇所)	0	(H25年度) →	15	(H30年度)
			()	()	()	()	()



凡例

- 都市再生整備計画区域
- 官公庁
- コミュニティサイクルポート
(自転車駐車器具)
- 関連事業