

地域別にみた医療扶助費の状況（地域差分析）

■ 地域差指数

- 医療扶助費の地域差分析は、人口の年齢構成の相違による分を補正した「1人当たり年齢調整後医療扶助費」と、それを全国平均の1人当たり医療費で指数化した「地域差指数」について、診療種別・年齢階級別・疾病分類別・三要素別などの分解を行い、地域差を見える化したものである。
- 都道府県別の1人当たり年齢調整後医療扶助費及び地域差指数の算出に用いた計算式は以下のとおり。

(1人当たり年齢調整後医療扶助費)

$$= (\text{仮に当該地域の被保護者の年齢構成が全国平均と同じだとした場合の1人当たり医療扶助費}) = (\sum_{i,j} P_i \cdot a_{ij}) / P$$

(地域差指数)

$$= \frac{(\text{1人当たり医療扶助費})}{(\text{全国平均の1人当たり医療扶助費})} = \frac{(\sum_{i,j} P_i \cdot a_{ij}) / P}{(\sum_{i,j} P_i \cdot A_{ij}) / P} = \frac{\sum_{i,j} P_i \cdot a_{ij}}{\sum_{i,j} P_i \cdot A_{ij}}$$

P_i : 全国の年齢階級*i*の被保護者数
 P : 全国の被保護者数
 a_{ij} : 当該地域の年齢階級*i*、診療種別*j*の1人当たり医療扶助費
 A_{ij} : 全国年齢階級*i*、診療種別*j*の1人当たり医療扶助費

$\sum_{i,j}$ は年齢階級*i*と診療種別*j*について和をとることを意味する。

また、地域差指数の全国平均からの乖離(地域差指数-1)に対する年齢階級*i*、診療種別*j*の寄与度は以下のとおり*。

(年齢階級*i*、診療種別*j*の寄与度)

$$= \frac{(P_i \cdot a_{ij} - P_i \cdot A_{ij})}{\sum_{i,j} P_i \cdot A_{ij}}$$

* このほか、疾病分類別寄与度、三要素寄与度も算出しているが、いずれも厚生労働省保険局調査課「令和2年度医療費(電算処理分)の地域差分析」に準じて実施している。

(1) 総括表 (令和2年度)

① 1人当たり実績医療扶助費及び全国比

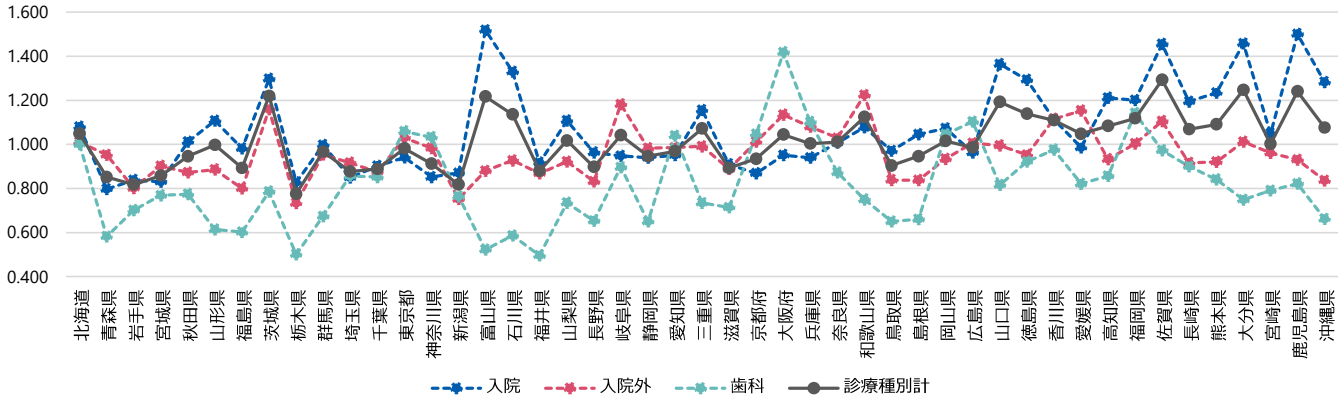
	計			入院			入院外			歯科		
	円	対全国比	順位	円	対全国比	順位	円	対全国比	順位	円	対全国比	順位
全国平均	764,357	1,000	-	421,718	1,000	-	312,112	1,000	-	30,527	1,000	-
北海道	801,803	1,049	17	455,549	1,080	18	315,701	1,011	13	30,554	1,001	10
青森県	651,246	0,852	44	336,327	0,798	47	297,146	0,952	24	17,773	0,582	44
岩手県	625,532	0,818	45	353,459	0,838	44	250,639	0,803	44	21,434	0,702	34
宮城県	655,661	0,858	43	350,906	0,831	45	261,674	0,902	33	23,481	0,769	27
秋田県	723,005	0,946	32	426,970	1,012	23	272,399	0,873	38	23,636	0,774	26
山形県	762,262	0,997	26	467,000	1,107	17	276,526	0,886	35	18,736	0,614	41
福島県	682,207	0,893	39	413,928	0,982	27	249,907	0,801	45	18,373	0,602	42
茨城県	932,774	1,220	4	547,126	1,297	7	361,653	1,159	3	23,996	0,786	25
栃木県	593,063	0,776	47	348,966	0,827	46	228,773	0,733	47	15,323	0,502	46
群馬県	739,564	0,968	30	420,858	0,998	25	298,100	0,955	22	20,606	0,675	35
埼玉県	670,408	0,877	42	358,152	0,849	43	266,098	0,917	31	26,158	0,857	18
千葉県	679,498	0,898	40	380,346	0,902	39	273,162	0,875	37	25,990	0,851	19
東京都	750,762	0,982	28	396,741	0,941	34	321,673	1,031	9	32,348	1,060	5
神奈川県	697,685	0,913	35	359,030	0,851	42	307,091	0,984	19	31,544	0,933	9
新潟県	625,338	0,818	46	367,200	0,871	40	234,804	0,752	46	23,333	0,764	28
富山県	931,004	1,218	5	640,463	1,519	1	274,805	0,880	36	15,937	0,522	45
石川県	868,331	1,136	8	560,955	1,330	6	289,481	0,927	28	17,895	0,586	43
福井県	672,783	0,880	41	366,838	0,917	37	271,001	0,868	39	15,144	0,496	47
山梨県	778,073	1,018	21	467,721	1,109	16	267,918	0,922	29	22,434	0,735	31
長野県	686,050	0,898	37	406,306	0,963	29	259,783	0,832	43	19,961	0,654	38
岐阜県	796,178	1,042	20	399,885	0,948	33	368,907	1,182	2	27,366	0,897	15
静岡県	723,177	0,946	31	396,456	0,940	35	306,875	0,983	20	19,847	0,850	40
愛知県	740,774	0,969	29	401,209	0,951	32	307,824	0,986	18	31,741	1,040	8
三重県	819,565	1,072	15	487,671	1,156	14	309,461	0,992	17	22,433	0,735	32
滋賀県	682,682	0,893	38	383,421	0,909	38	277,427	0,889	34	21,814	0,715	33
京都府	714,326	0,935	34	366,378	0,869	41	315,997	1,012	12	31,951	1,047	6
大阪府	799,019	1,045	19	401,359	0,952	31	354,379	1,135	5	43,281	1,418	1
兵庫県	767,394	1,004	24	396,398	0,940	36	337,357	1,081	8	33,639	1,102	4
奈良県	773,173	1,012	23	425,237	1,008	24	321,283	1,029	10	26,653	0,873	16
和歌山県	859,254	1,124	9	454,276	1,077	19	382,086	1,224	1	22,892	0,750	29
鳥取県	691,039	0,904	36	409,486	0,971	28	261,692	0,838	40	19,861	0,651	39
島根県	722,901	0,946	33	441,234	1,046	22	261,488	0,838	41	20,179	0,661	37
岡山県	776,284	1,016	22	452,576	1,073	20	291,792	0,935	25	31,916	1,046	7
広島県	753,765	0,986	27	407,197	0,963	30	313,889	1,006	14	33,680	1,103	3
山口県	911,351	1,192	6	575,762	1,365	5	310,661	0,995	16	24,928	0,817	23
徳島県	870,950	1,139	7	545,468	1,293	8	297,348	0,953	23	28,135	0,922	13
香川県	848,056	1,110	11	469,970	1,114	15	348,257	1,116	6	29,829	0,977	11
愛媛県	800,859	1,048	18	415,758	0,986	26	360,019	1,153	4	25,082	0,822	22
高知県	828,094	1,083	13	510,854	1,211	11	291,062	0,933	26	26,178	0,858	17
福岡県	854,905	1,118	10	506,756	1,202	12	313,270	1,004	15	34,879	1,143	2
佐賀県	988,928	1,294	1	614,143	1,456	4	345,063	1,106	7	29,722	0,974	12
長崎県	817,423	1,069	16	503,863	1,195	13	286,078	0,917	32	27,482	0,800	14
熊本県	833,662	1,091	12	520,480	1,234	10	287,494	0,921	30	25,688	0,841	20
大分県	953,698	1,248	2	614,729	1,458	3	316,118	1,013	11	22,851	0,749	30
宮崎県	768,790	1,003	25	442,281	1,049	21	300,354	0,962	21	24,155	0,791	24
鹿児島県	948,460	1,241	3	632,881	1,501	2	290,467	0,931	27	25,112	0,823	21
沖縄県	822,471	1,076	14	541,252	1,283	9	261,023	0,836	42	20,197	0,662	36

② 1人当たり年齢調整後医療扶助費及び地域差指数

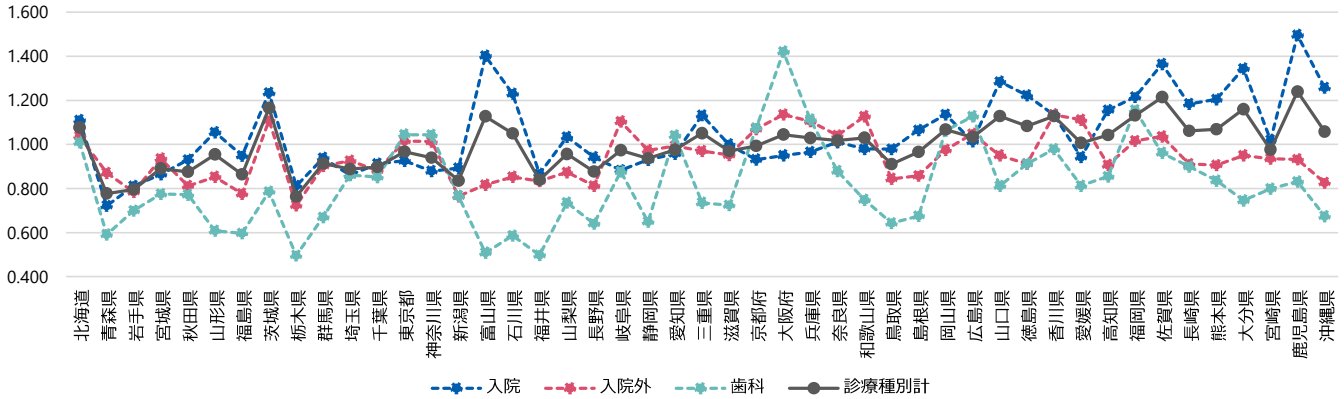
	計			入院			入院外			歯科		
	円	地域差指数	順位	円	地域差指数	順位	円	地域差指数	順位	円	地域差指数	順位
全国平均	764,357	1,000	-	421,718	1,000	-	312,112	1,000	-	30,527	1,000	-
北海道	823,254	1,077	10	468,515	1,111	17	323,896	1,038	11	30,844	1,010	10
青森県	594,415	0,778	46	304,519	0,722	47	271,837	0,871	34	18,059	0,592	43
岩手県	608,676	0,796	45	342,477	0,812	46	244,838	0,784	44	21,362	0,700	34
宮城県	680,553	0,890	38	364,830	0,865	43	292,036	0,936	24	23,686	0,776	26
秋田県	669,475	0,876	41	392,367	0,930	36	253,537	0,812	43	23,571	0,772	27
山形県	729,886	0,955	32	445,167	1,056	19	266,137	0,853	36	18,582	0,609	41
福島県	661,271	0,865	42	400,597	0,950	30	242,459	0,777	45	18,215	0,597	42
茨城県	891,281	1,166	3	520,698	1,235	7	346,590	1,110	5	23,994	0,786	25
栃木県	583,681	0,764	47	342,664	0,813	45	225,857	0,724	47	15,161	0,497	47
群馬県	698,214	0,913	35	396,128	0,939	33	281,629	0,902	31	20,457	0,670	37
埼玉県	679,027	0,888	39	363,406	0,862	44	289,334	0,927	26	26,286	0,861	17
千葉県	686,493	0,898	37	385,035	0,913	38	275,438	0,882	32	26,019	0,852	19
東京都	739,562	0,968	29	390,606	0,926	37	317,056	1,016	14	31,900	1,045	7
神奈川県	718,986	0,941	33	370,894	0,879	41	318,212	1,013	15	31,880	1,044	8
新潟県	639,246	0,836	44	377,211	0,894	39	238,665	0,765	46	23,370	0,768	28
富山県	862,053	1,128	8	591,525	1,403	2	254,990	0,817	41	15,538	0,509	45
石川県	802,879	1,050	16	518,856	1,230	8	266,128	0,853	37	17,895	0,586	43
福井県	641,377	0,839	43	365,709	0,867	42	260,442	0,834	39	15,226	0,498	46
山梨県	731,467	0,957	31	436,290	1,035	20	272,691	0,874	33	22,486	0,737	31
長野県	670,481	0,877	40	397,188	0,942	32	253,725	0,813	42	19,568	0,641	40
岐阜県	744,165	0,974	27	372,451	0,883	40	344,921	1,105	7	26,793	0,878	16
静岡県	716,179	0,937	34	392,431	0,931	35	303,917	0,974	18	19,830	0,850	38
愛知県	745,898	0,976	26	404,076	0,958	28	310,041	0,993	16	31,781	1,041	9
三重県	803,366	1,051	15	477,841	1,133	16	303,084	0,971	19	22,441	0,735	32
滋賀県	741,501	0,970	28	421,837	1,000	24	297,515	0,953	20	22,149	0,726	33
京都府	759,897	0,994	24	392,974	0,932	34	334,086	1,070	8	32,837	1,076	5
大阪府	798,835	1,045	17	400,812	0,950	29	354,631	1,136	1	43,392	1,	

③ 1人当たり医療扶助費の地域差

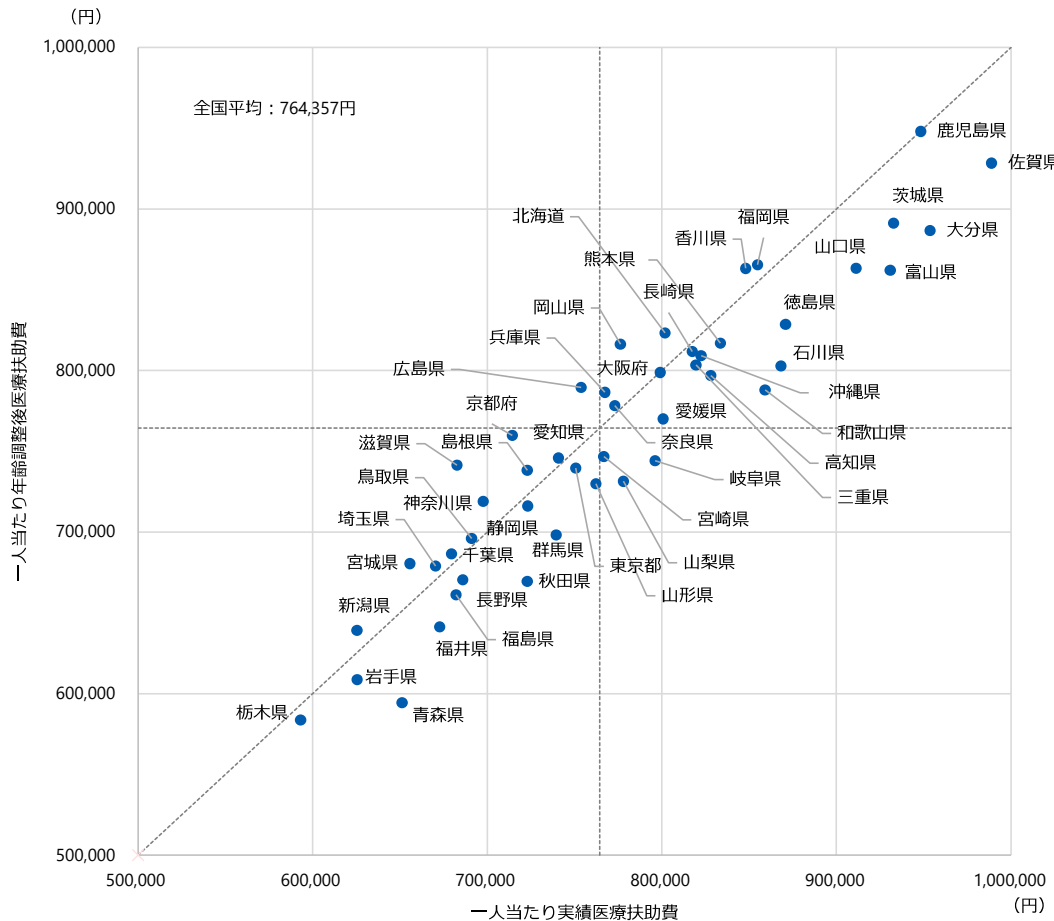
<対全国比（1人当たり実績医療扶助費）>



<地域差指数（1人当たり年齢調整後医療扶助費）>



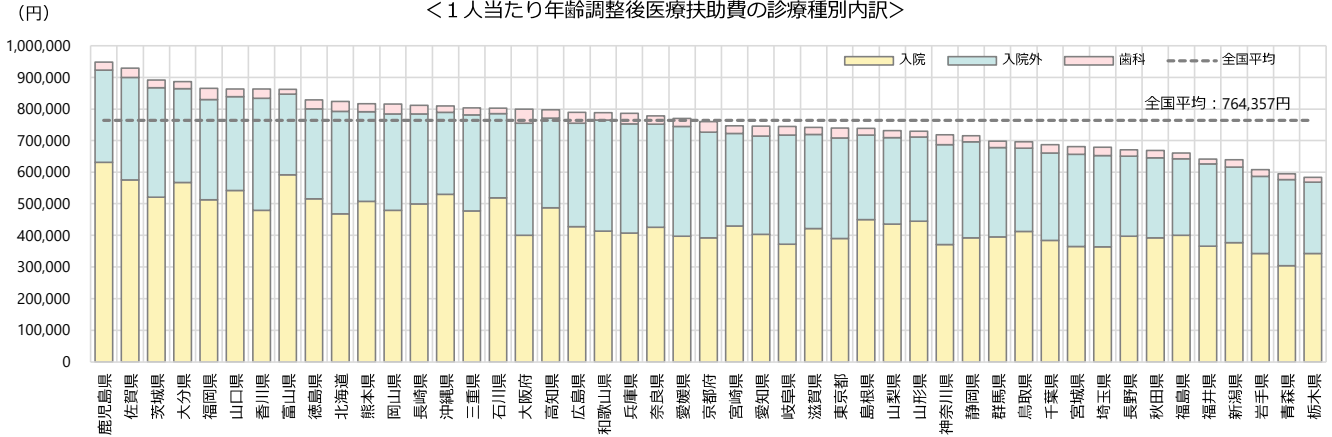
④ 1人当たり実績医療扶助費と年齢調整後医療扶助費の関係



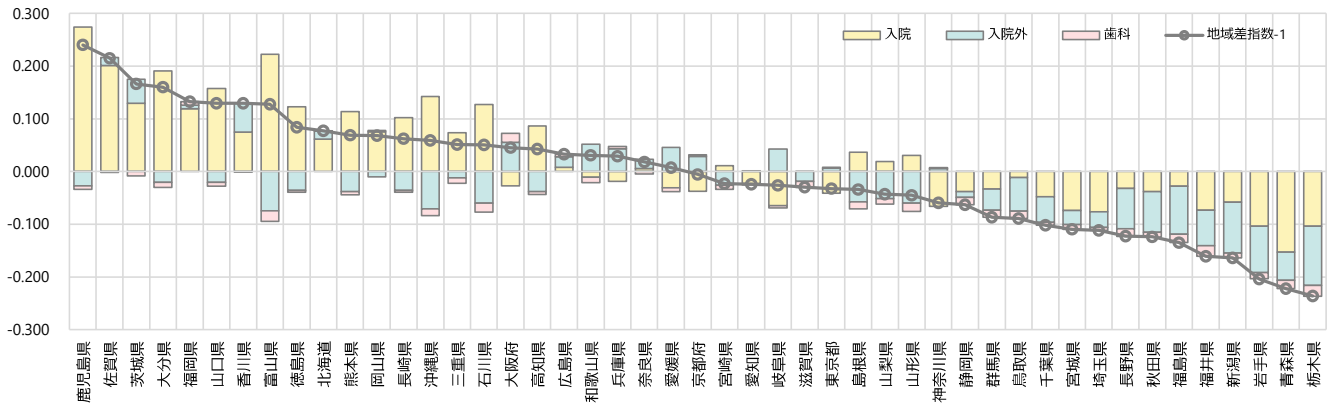
(2) 地域差指数（診療種別計）に対する各種寄与度（令和2年度）

⑤ 診療種別寄与度

＜1人当たり年齢調整後医療扶助費の診療種別内訳＞

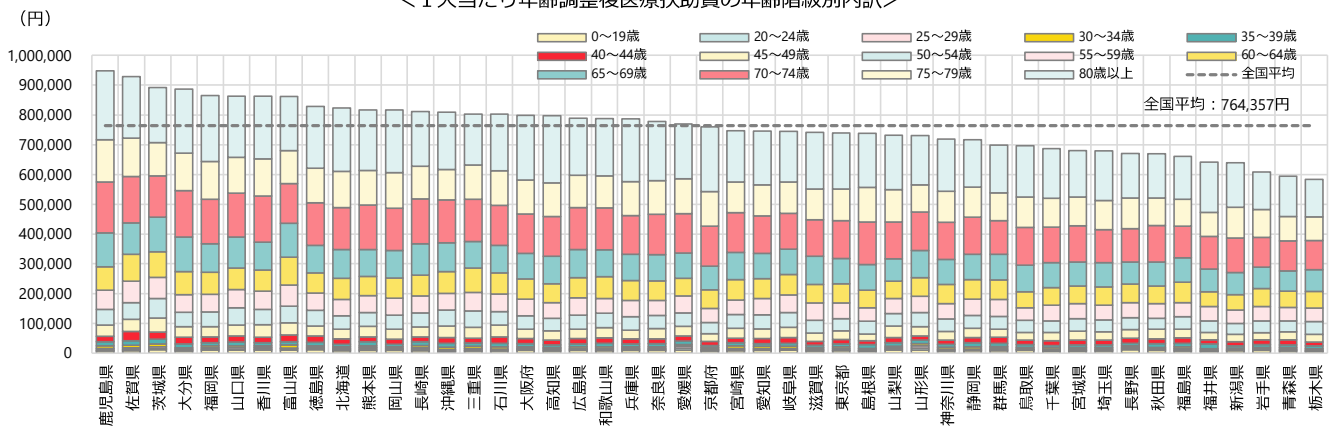


＜地域差指数の診療種別寄与度＞



⑥ 年齢階級別寄与度

＜1人当たり年齢調整後医療扶助費の年齢階級別内訳＞



＜地域差指数の年齢階級別寄与度＞

