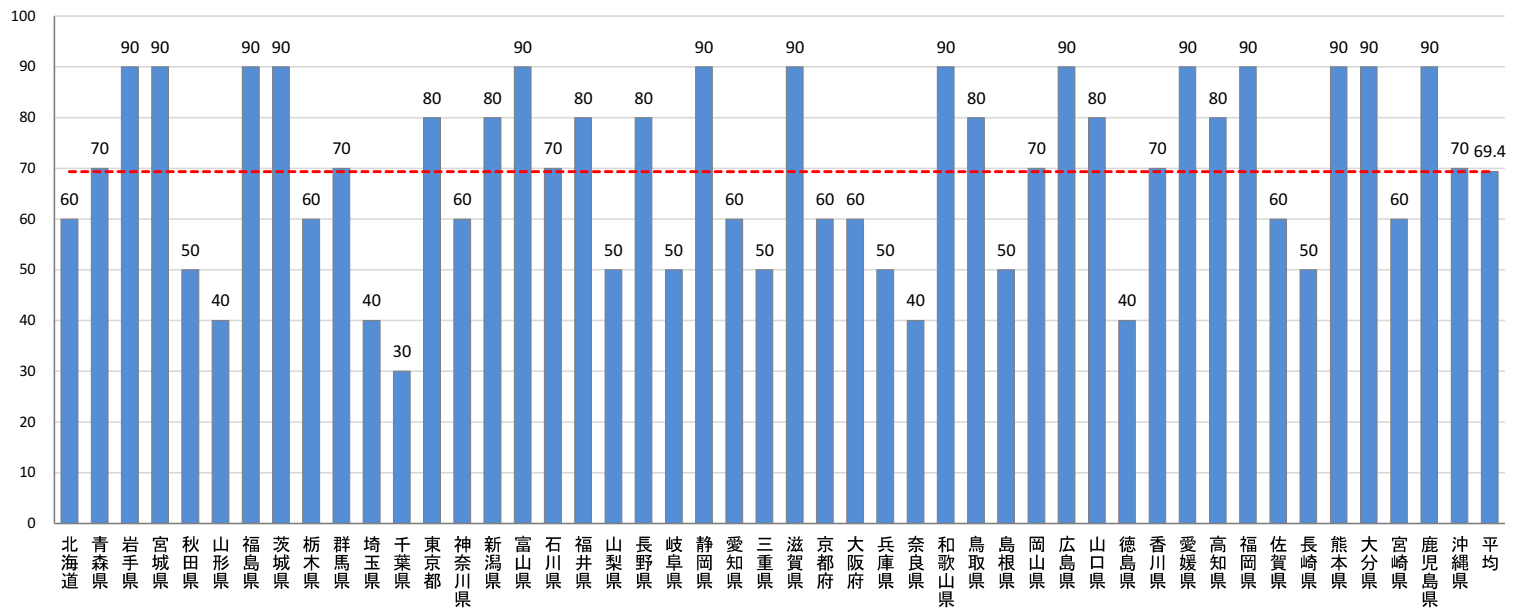


評価指標			得点	平均	評価指標			得点	平均		
①	自立支援・重度化防止等に向けた市町村の取組支援のため、リハビリテーション専門職等の確保や派遣等を関係団体と連携して取り組んでいるか。			50	44.5	②	要介護者等に対するリハビリテーション提供体制に関する分析を踏まえて取組を評価・改善しているか。			40	24.9

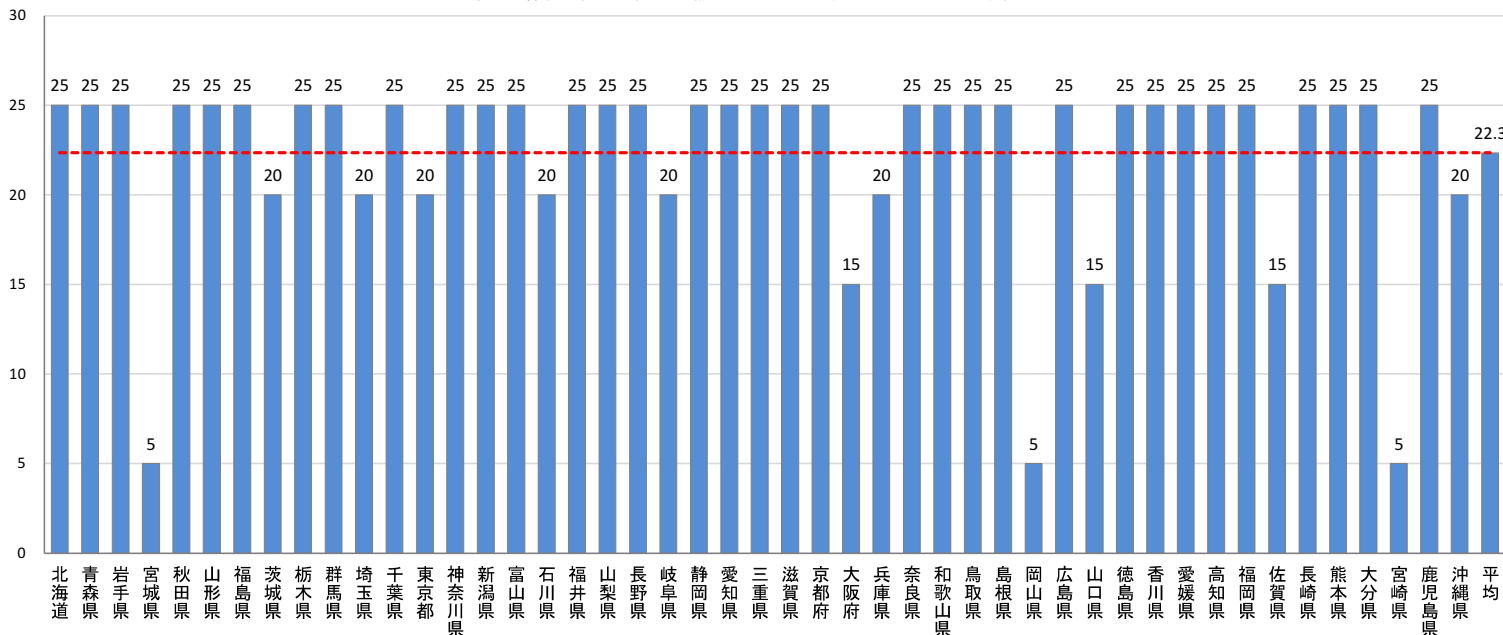
(3) 自立支援・重度化防止等に向けたリハビリテーション専門職等の活用に係る支援 (満点90点、平均点69.4点、得点率77.1%)



2023年度（都道府県分） II（4）在宅医療・介護連携に係る支援

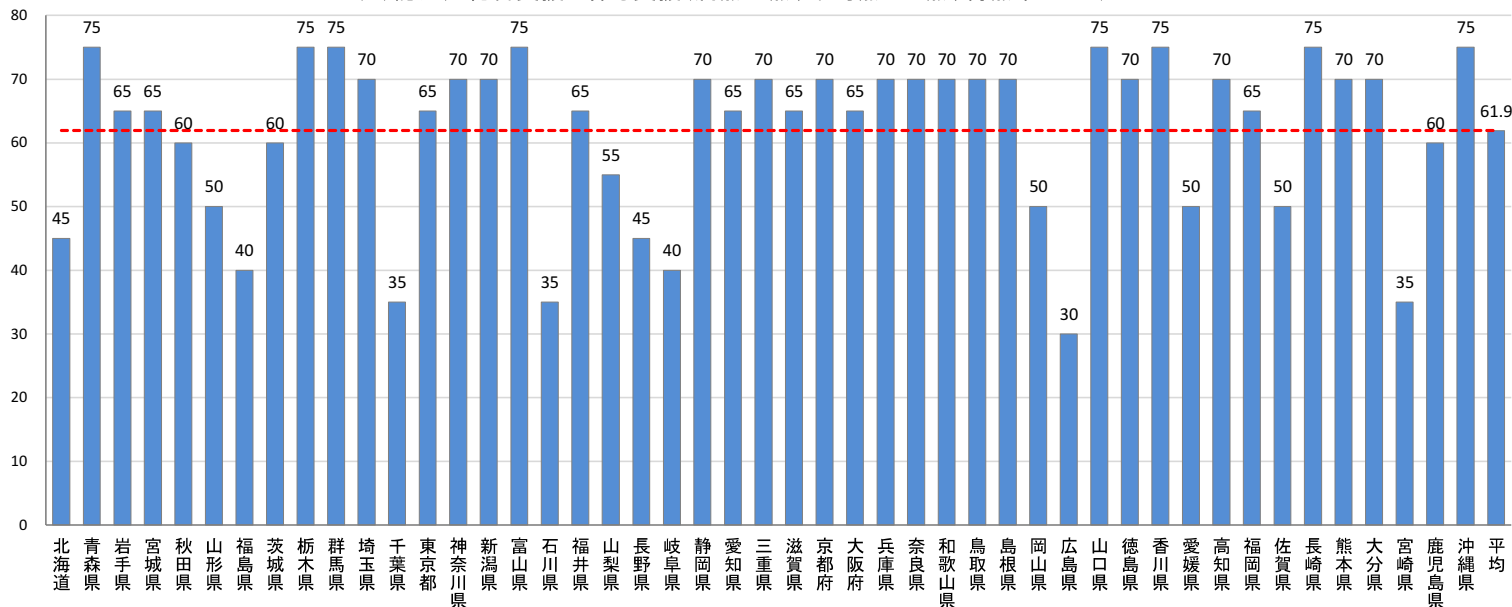
評価指標			得点	平均	
①	在宅医療・介護連携に係る市町村支援の観点から、各市町村の実情に応じた在宅医療・介護連携推進のための技術的支援等を行っているか。			25	22.3

(4) 在宅医療・介護連携に係る支援 (満点25点、平均点22.3点、得点率89.4%)



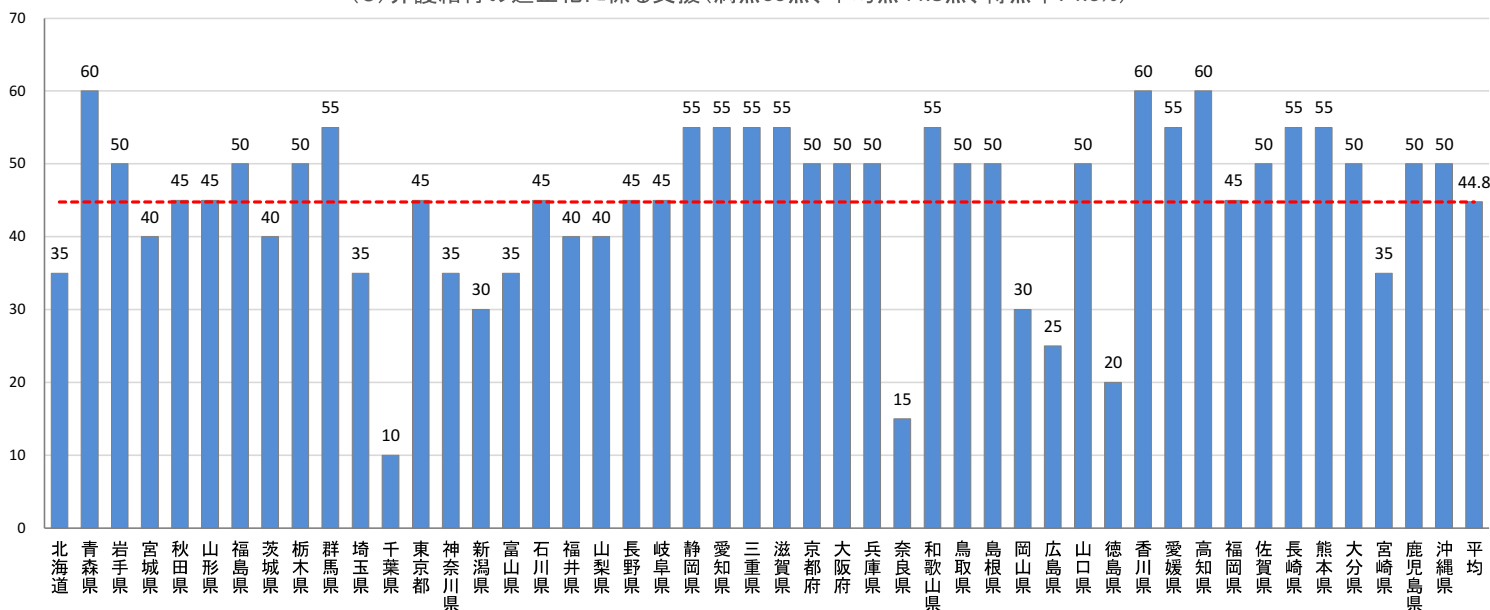
	評価指標	得点	平均		評価指標	得点	平均
①	都道府県の認知症施策の推進に関し、現状把握、計画の策定、評価・改善を行っているか。	25	22.7	③	市町村の認知症施策に関する取組について、都道府県内の全市町村の取組状況を把握し、市町村別の支援を行っているか。	25	18.1
②	認知症の人（若年性認知症の人を含む）がその状態に応じた適切な支援を受けられるようにするための取組を行っているか。	25	21.2				

(5) 認知症総合支援に係る支援(満点75点、平均点61.9点、得点率82.6%)



	評価指標	得点	平均		評価指標	得点	平均
①	介護給付の適正化に関し、市町村に対する必要な支援を行っているか。	35	24.9	②	有料老人ホームに対する適切な指導の実施体制を確保しているか。	25	19.9

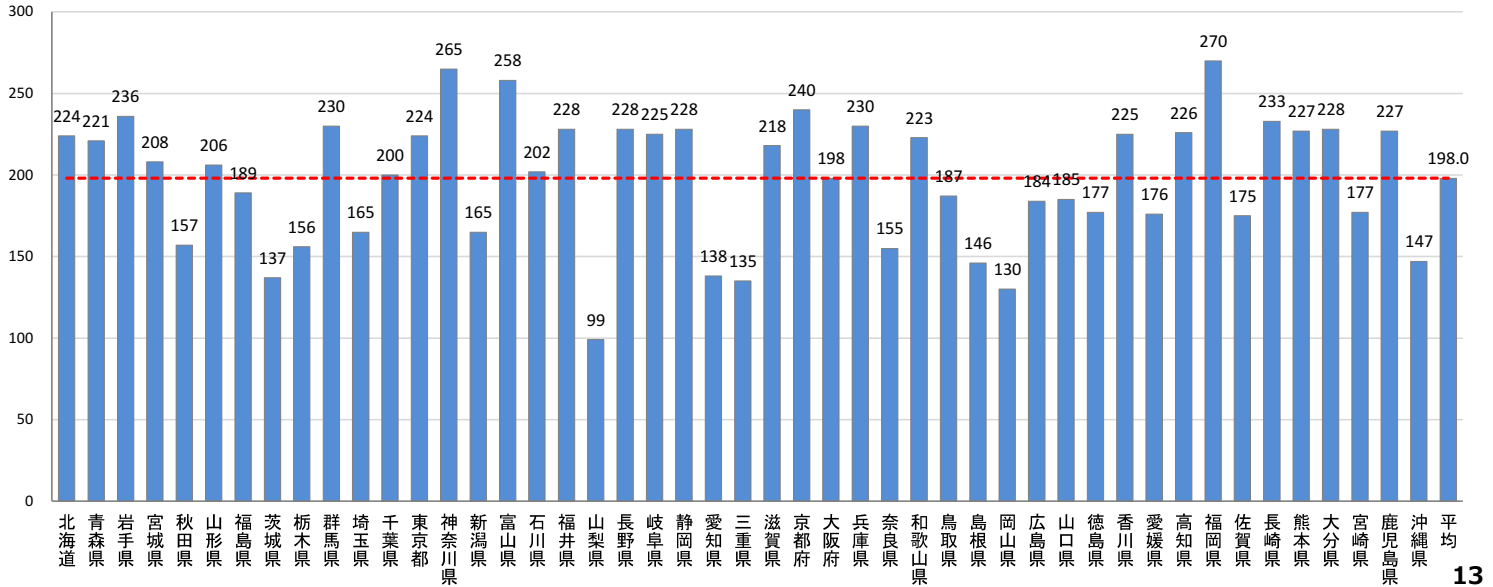
(6) 介護給付の適正化に係る支援(満点60点、平均点44.8点、得点率74.6%)



2023年度（都道府県分） II（7）介護人材の確保・生産性向上に係る支援＜推進＋支援＞

評価指標		得点	平均	評価指標		得点	平均
①	2025年度並びに第8期計画期間における介護人材の将来推計を行い、具体的な目標を掲げた上で、必要な施策を企画立案しているか。	25	20.7	⑤	外国人介護人材の受入れに関する事業を実施しているか。	25	18.5
②	介護人材の質の向上に関し、当該地域における課題を踏まえ、必要な事業を実施しているか。	25	14.5	⑥	介護施設や通いの場等において元気高齢者等の多様な者が活躍する仕組みを構築しているか。	75	61.0
③	介護人材の確保・定着に向けた事業を実施しているか。	50	33.0	⑦	衛生部局及び関係機関と連携し、管内の介護事業所に対し感染症及び食中毒の予防及びまん延の防止のための支援を行っているか。	25	14.3
④	介護サービスの質を向上しつつ介護ニーズの増加に対応するための生産性向上の取組支援を実施しているか。	35	15.0	⑧	文書負担軽減に係る取組を実施しているか。	20	14.7

(7) 介護人材の確保・生産性向上に係る支援(満点280点、平均点198.0点、得点率70.7%)

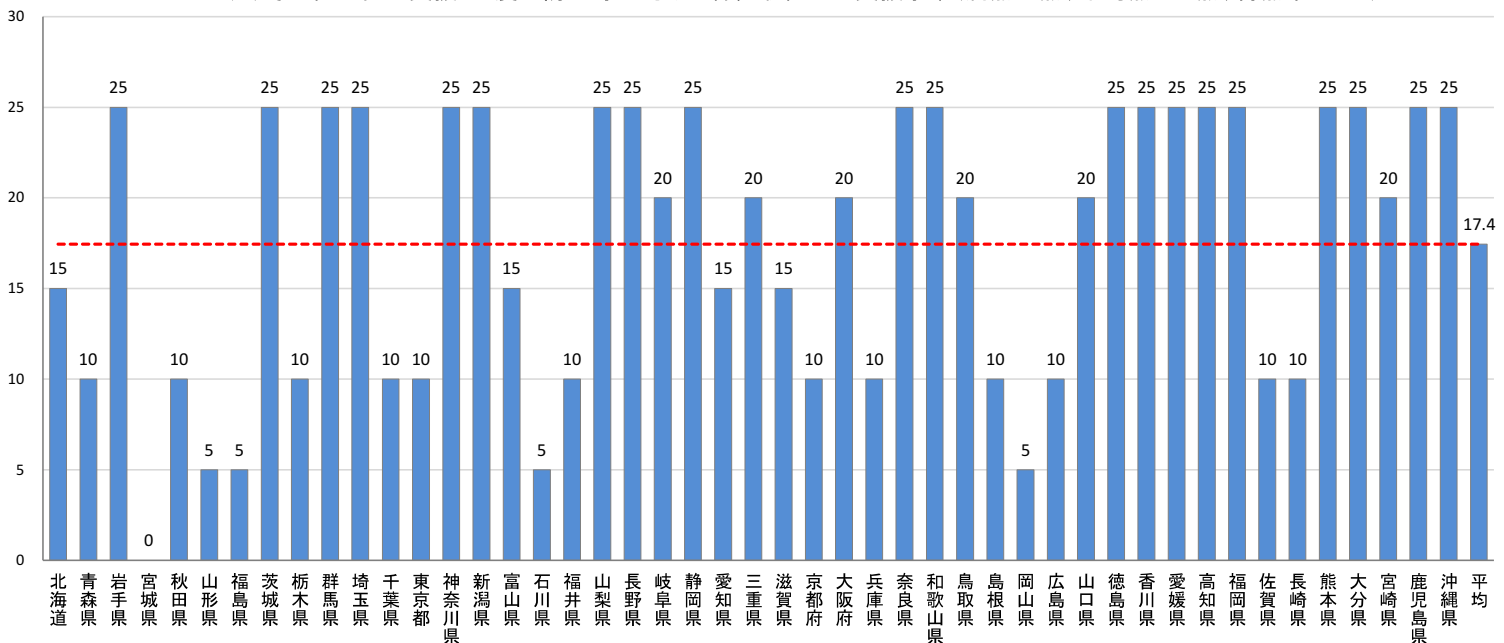


13

2023年度（都道府県分） II（8）その他の自立支援・重度化防止等に向けた各種取組への支援事業

評価指標		得点	平均
①	高齢者虐待防止の体制整備に関し、市町村に対する支援を実施しているか。	25	17.4

(8) その他の自立支援・重度化防止等に向けた各種取組への支援事業(満点25点、平均点17.4点、得点率69.8%)



2023年度（都道府県分） Ⅲ 管内の市町村における評価指標の達成状況による評価〈推進＋支援〉

	評価指標	得点	平均		評価指標	得点	平均
①	都道府県における管内市町村の評価指標の達成状況の平均について、分野毎にどのような状況か。	90	44.0	⑧	健康寿命延伸の実現状況 (要介護2以上の年齢調整後認定率・認定率の変化率 (全国上位))	80	47.2
②	都道府県における管内市町村の評価指標の得点が著しく低い市町村があるか。	▲10	▲0.0	⑨	通いの場への参加状況	60	29.4
③	管内の要介護認定率(要介護1～5)の地域差改善について、管内市町村間の年齢調整後要介護認定率の差はどのようになっているか。	40	12.8	⑩	管内市町村の9割超において週1回以上の通いの場を実施	15	4.8
④	軽度【要介護1・2】(平均要介護度の変化Ⅰ) 管内市町村における短期的な平均要介護度の変化率の状況はどのようになっているか。	100	72.8	⑪	管内市町村の2%超において成果に応じて報酬を支払う成果運動型の委託を実施	15	6.4
⑤	軽度【要介護1・2】(平均要介護度の変化Ⅱ) 管内市町村における長期的な平均要介護度の変化率の状況はどのようになっているか。	100	34.0	⑫	管内市町村の86%割超において地域包括支援センターにおける家族介護者等への支援の充実を図っているか。	10	5.1
⑥	中重度【要介護3～5】(平均要介護度の変化Ⅰ) 管内市町村における短期的な平均要介護度の変化率の状況はどのようになっているか。	100	66.8	⑬	管内市町村の52%超において多様な人材や介護助手等を行う元気高齢者の活躍に向けた取組を実施	15	7.7
⑦	中重度【要介護3～5】(平均要介護度の変化Ⅱ) 管内市町村における長期的な平均要介護度の変化率の状況はどのようになっているか。	100	34.0	⑭	52%超の市町村で参加ポイント付与の仕組みを実施	15	8.6

管内の市町村における評価指標の達成状況による評価(満点740点、平均点373.6点、得点率50.5%)

