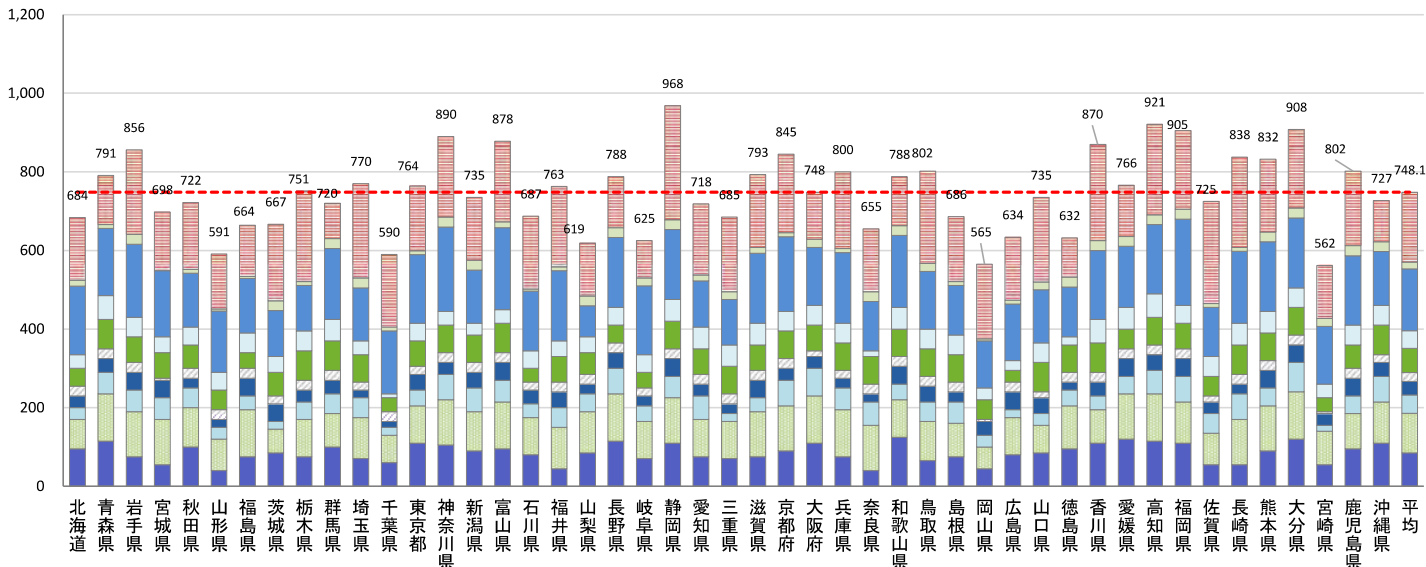


2023年度（都道府県分） 保険者機能強化推進交付金に係る総合得点

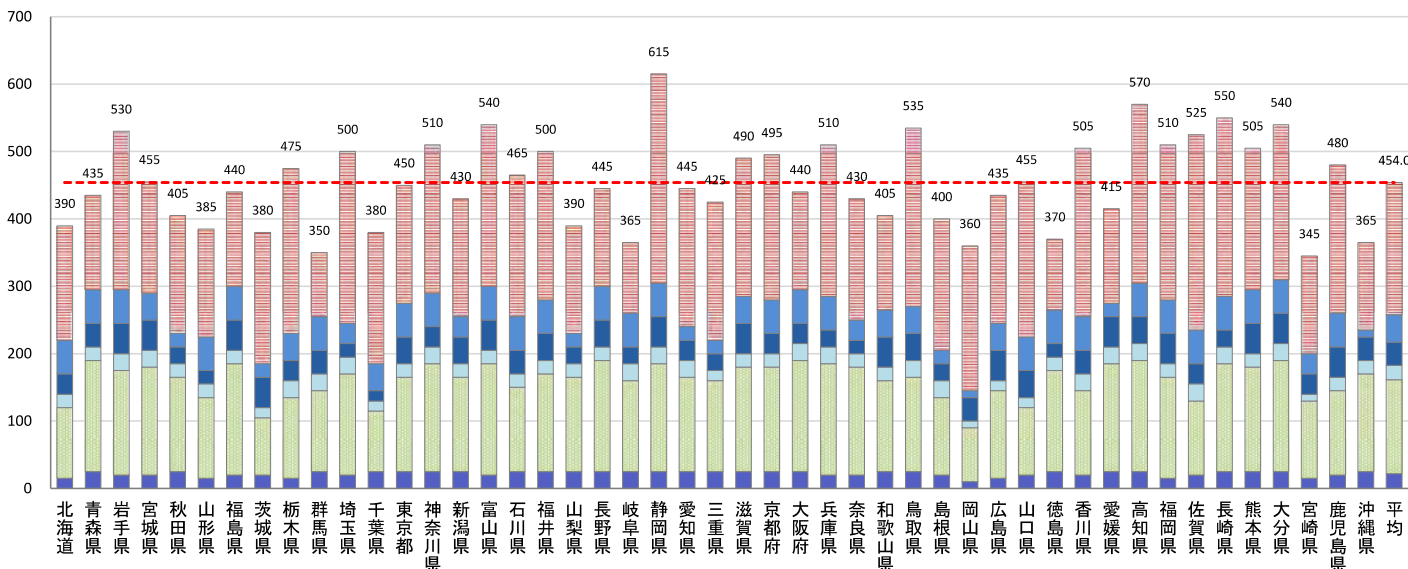
全国集計結果 都道府県別得点(満点1,130点、平均点748.1点、得点率66.2%)



- Ⅲ 管内の市町村における評価指標の達成状況による評価(350点)
- Ⅱ 自立支援・重度化防止等、保険給付の適正化事業等に係る保険者支援の事業内容 (8)その他(25点)
- Ⅱ 自立支援・重度化防止等、保険給付の適正化事業等に係る保険者支援の事業内容 (7)介護人材確保・生産性向上(230点)
- Ⅱ 自立支援・重度化防止等、保険給付の適正化事業等に係る保険者支援の事業内容 (6)介護給付適正化(60点)
- Ⅱ 自立支援・重度化防止等、保険給付の適正化事業等に係る保険者支援の事業内容 (5)認知症総合支援(75点)
- Ⅱ 自立支援・重度化防止等、保険給付の適正化事業等に係る保険者支援の事業内容 (4)在宅医療・介護連携(25点)
- Ⅱ 自立支援・重度化防止等、保険給付の適正化事業等に係る保険者支援の事業内容 (3)リハ職活用(45点)
- Ⅱ 自立支援・重度化防止等、保険給付の適正化事業等に係る保険者支援の事業内容 (2)生活支援体制整備等(75点)
- Ⅱ 自立支援・重度化防止等、保険給付の適正化事業等に係る保険者支援の事業内容 (1)地域ケア、介護予防・日常生活支援総合事業(120点)
- Ⅰ 管内の市町村の介護保険事業に係るデータ分析等を踏まえた地域課題・地域差の把握と支援計画(125点)

2023年度（都道府県分） 介護保険保険者努力支援交付金に係る総合得点

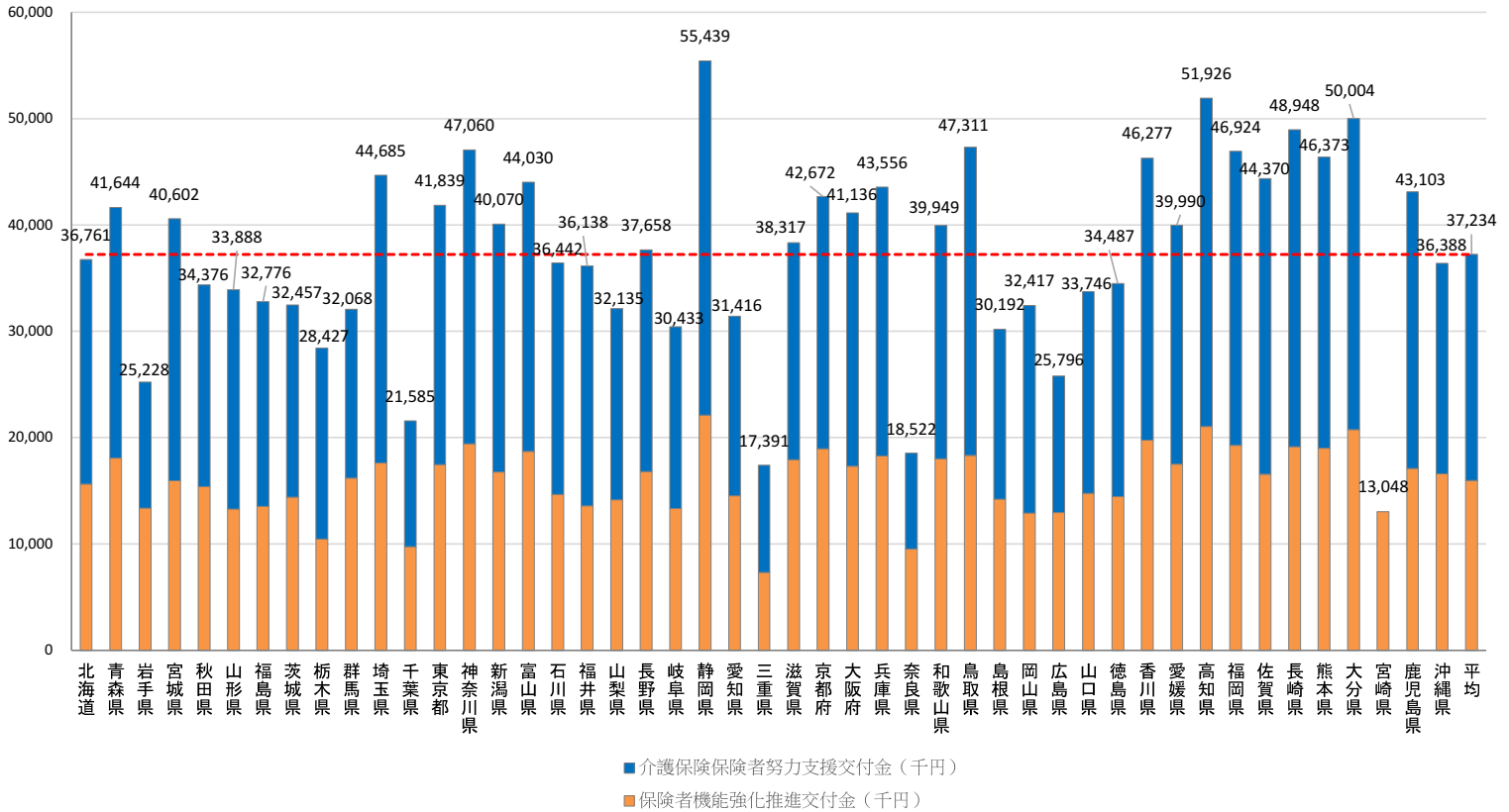
全国集計結果 都道府県別得点(満点700点、平均点454.0点、得点率64.9%)



- Ⅲ 管内の市町村における評価指標の達成状況による評価(390点)
- Ⅱ 自立支援・重度化防止等、保険給付の適正化事業等に係る保険者支援の事業内容 (7)介護給付適正化(50点)
- Ⅱ 自立支援・重度化防止等、保険給付の適正化事業等に係る保険者支援の事業内容 (3)リハ職活用(45点)
- Ⅱ 自立支援・重度化防止等、保険給付の適正化事業等に係る保険者支援の事業内容 (2)生活支援体制整備等(25点)
- Ⅱ 自立支援・重度化防止等、保険給付の適正化事業等に係る保険者支援の事業内容 (1)地域ケア、介護予防・日常生活支援総合事業(165点)
- Ⅰ 管内の市町村の介護保険事業に係るデータ分析等を踏まえた地域課題・地域差の把握と支援計画(25点)

2023年度（都道府県分） 保険者機能強化推進交付金等交付見込額 <推進+支援>

都道府県別交付見込額(千円)

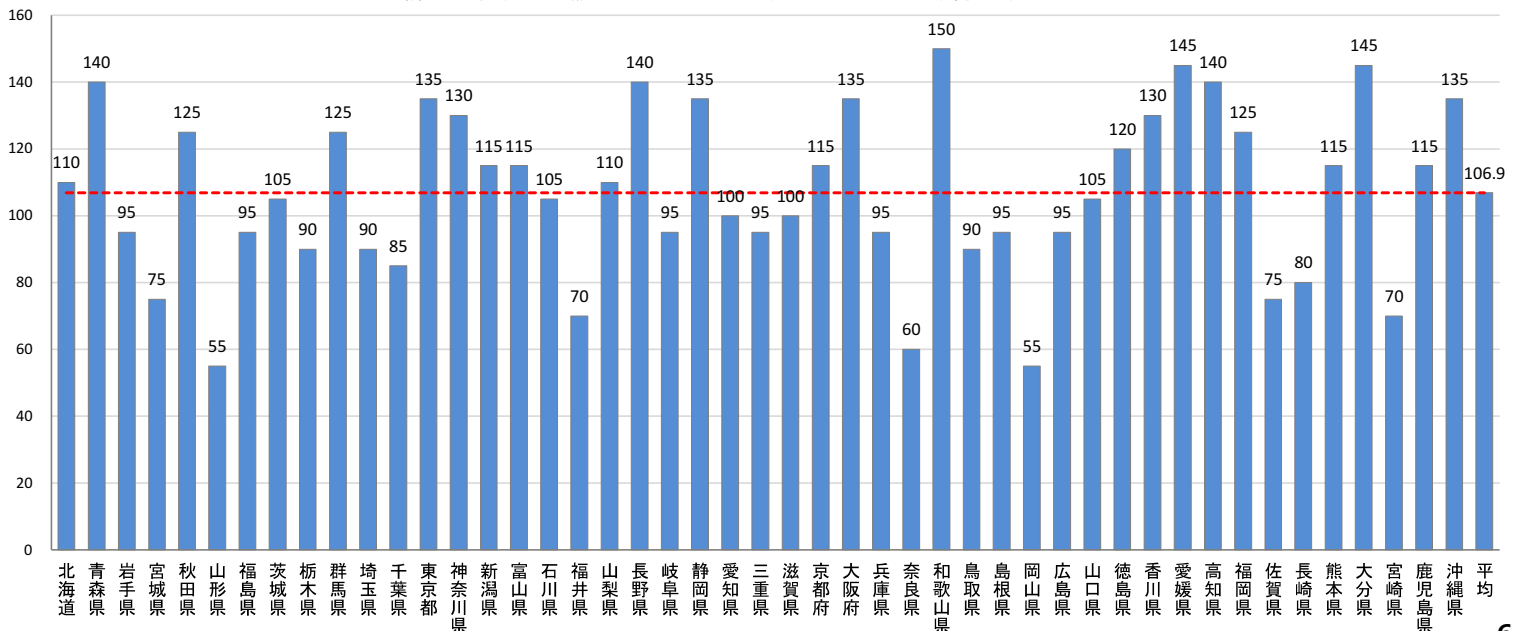


※各都道府県の評価指標の得点により配分した交付見込額と各都道府県からの所要見込額とを比較して低い方の額を交付する。

2023年度（都道府県分） I 管内の市町村の介護保険事業に係るデータ分析等を踏まえた地域課題・地域差の把握と支援計画 <推進+支援>

評価指標	得点	平均	評価指標	得点	平均
① 地域課題の解決や地域差(管内市町村間の年齢調整後一人当たり給付費の差。以下同じ)の改善に向けた市町村別の支援を実施しているか。	25	17.8	④ 介護医療院への移行に関して、保険者に対して情報提供等の意思決定支援を行っているか。	25	15.5
② 管内の保険者が行っている自立支援・重度化防止等に係る取組の実施状況及び課題を把握し、市町村支援を実施しているか。	50	44.0	⑤ 都道府県に届出される住宅型有料や登録されるサ高住について、保険者の介護保険事業計画の検討等に必要な支援を実施しているか。	25	13.6
③ 保険者機能強化推進交付金の評価結果(都道府県分・市町村分)を用いた他の都道府県・市町村との比較・課題分析、支援を実施しているか。	25	16.0			

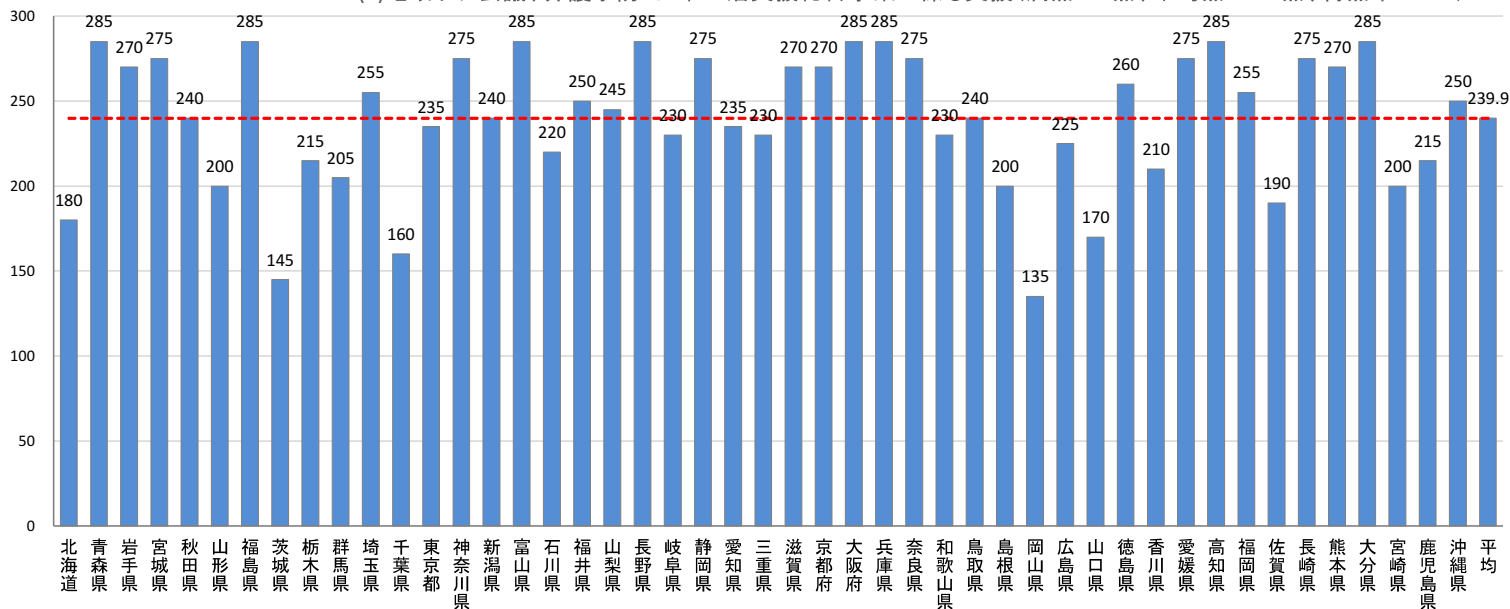
地域課題の把握と支援計画(満点150点、平均点106.9点、得点率71.3%)



2023年度（都道府県分） II（1）地域ケア会議、介護予防・日常生活支援総合事業に係る支援 <推進+支援>

	評価指標	得点	平均		評価指標	得点	平均
①	地域ケア会議に関し、自立支援、重度化防止等に資するものとなるよう、市町村への研修事業やアドバイザー派遣事業等を行っているか。	50	44.5	④	管内市町村の地域ケア会議、介護予防・日常生活支援総合事業の推進に向けて、都道府県単位での関係機関（職能団体等、都道府県社会福祉協議会や自治組織等、民間サービスや大学等）との連携体制の構築に取り組んでいるか。	60	49.8
②	一般介護予防事業における通いの場の立ち上げ等、介護予防を効果的に実施するための市町村への支援を行っているか。	75	66.7	⑤	介護予防・日常生活支援総合事業に係る継続的な市町村支援を実施しているか。	50	46.4
③	保健事業との一体的実施に向けた環境整備を実施しているか。	50	32.6				

(1)地域ケア会議、介護予防・日常生活支援総合事業に係る支援(満点285点、平均点239.9点、得点率84.2%)

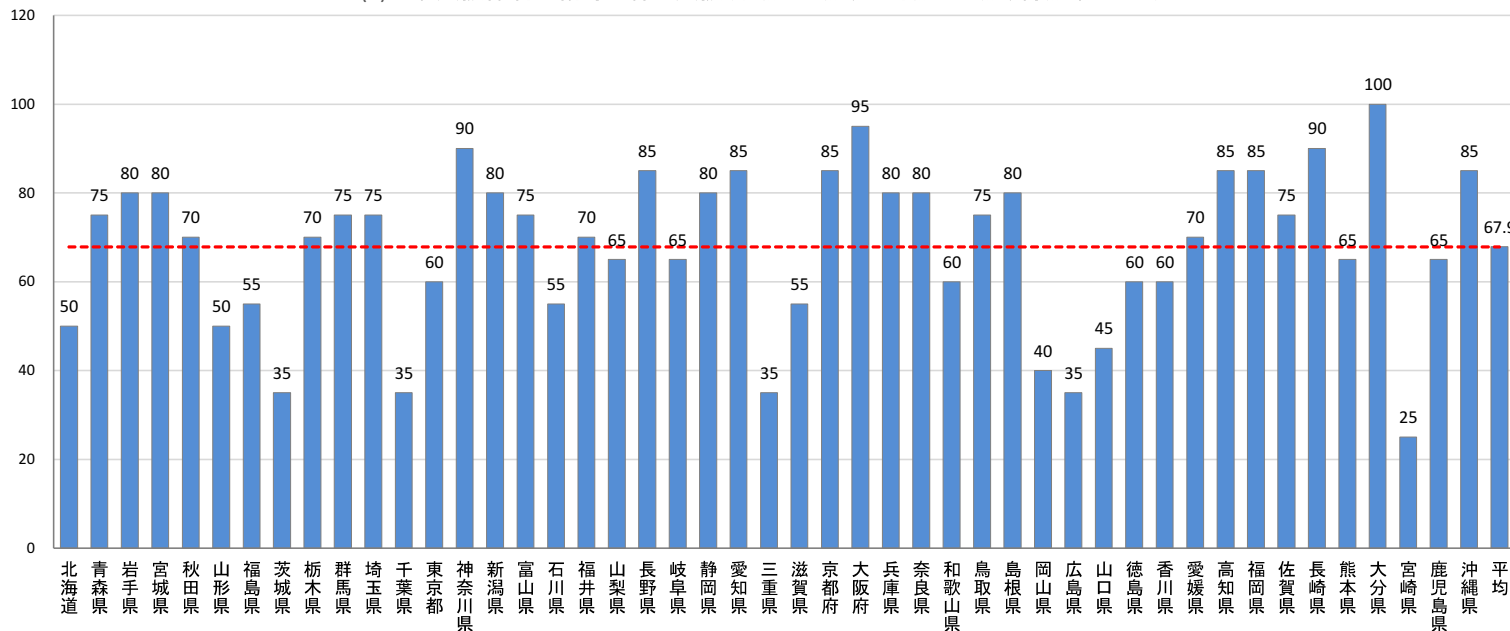


7

2023年度（都道府県分） II（2）生活支援体制整備等に係る支援 <推進+支援>

	評価指標	得点	平均		評価指標	得点	平均
①	生活支援体制の整備に関し、市町村の進捗状況を把握し、広域的調整に関する支援を行っているか。	50	42.1	③	高齢者の移動支援に関する市町村の取組に対する支援を実施しているか。	25	15.5
②	高齢者の住まいの確保・生活支援に関する市町村の取組に対する支援を実施しているか。	25	10.2				

(2)生活支援体制整備等に係る支援(満点100点、平均点67.9点、得点率67.9%)



8