

# 保険者機能強化推進交付金等の評価指標の見直しの考え方（案）

- 保険者機能強化推進交付金等に係る評価指標については、前頁の両交付金の役割分担に沿って、改めて整理し直す。
- 具体的には、現在の評価項目も踏まえつつ、
  - ・ 保険者機能強化推進交付金については、
    - ① 「持続可能な地域のあるべき姿をかたちにする」
    - ② 「公正・公平な給付を行う体制を構築する」
    - ③ 「介護人材の確保その他のサービス提供基盤の整備を推進する」
  - ・ 介護保険保険者努力支援交付金については、
    - ① 「介護予防/日常生活支援を推進する」
    - ② 「認知症総合支援を推進する」
    - ③ 「在宅医療・在宅介護連携の体制を構築する」といった柱建てに沿って、保険者として取り組むべき事項に再編することとし、規制や指導によるべき事項や、災害対策等自治体一般に求められる事項は除外する。
- その際、評価指標は、「体制・取組指標群」「活動指標群」、「成果指標群」の3つに再編し、このうち「活動指標群」については、各取組の進捗度合いを見える化するとともに、当該取組とアウトカム指標との関連性を明らかにする観点から、既存のデータを最大限に活用し、アウトプット・中間アウトカムに係る評価指標として位置付け、その充実を図ることとする。
- また、評価項目の縮減により、保険者等における自己評価に係る負担の軽減も併せて図ることとする。
- その他、配点については、保険者等に対し、アウトプット・中間アウトカム指標も意識した取組を一層促す観点から、アウトプット・中間アウトカム指標に係る配点を手厚くすることとする。

# 保険者機能強化推進交付金等の配分方法の見直しについて（案）

- 保険者機能強化推進交付金等の配分に当たっては、令和6年度評価（令和6年度予算の配分）から、評価得点及び第一号被保険者数に応じて配分を行う「基本分」に加え、これとは別に「アウトカム指標配分枠」及び「保険者機能強化推進枠」を設け、それぞれの要件に該当する自治体を追加評価する。

【配分のイメージ】

## ①基本分

※ 従来どおり、評価得点の合計点に、第1号被保険者の規模を加味して配分。

## ②アウトカム指標配分枠

- 保険者における取組の実施に当たって、アウトカムへの意識を促す観点から、予算額のうち●億円を、アウトカム指標配分枠として、基本分とは別枠で配分を行う。
- この「アウトカム指標配分枠」については、アウトカム指標の評価得点に応じて配分する。

## ③保険者機能強化推進枠

- 保険者機能強化に意欲的に取り組む自治体に対するインセンティブを強化する観点から、予算額のうち●億円（市町村のみ）を、一定の要件を満たす自治体に対する配分枠として、本体とは別枠で配分を行う。
- この一定の要件については、
  - ① 前年度に続き上位●割に該当する得点を獲得した自治体、
  - ② 過疎地域に該当する自治体のうち、上位●割に該当する得点を獲得した自治体、
  - ③ 前年度から●割順位が改善した自治体とする。
- また、配分に当たっては、上記に該当する自治体に●億円を均等に配分する（重複して該当する場合はそれぞれカウント）。
- なお、この配分枠は、都道府県には適用しない。

# 保険者機能強化推進交付金等の評価結果の見える化の推進について（案）

- 市町村の評価結果については、政府の関係会議における指摘なども踏まえ、**地域において評価結果を共有し、当該評価結果も踏まえた保険者等の更なる取組の推進に有効に活用していく観点から、得点のみで保険者等における取組の全てを評価すべきでないことにも留意しつつ、個別の評価項目ごとの得点獲得状況について公表すること**をしたい。

## 【現状】

- 市町村の評価結果については、**テーマ毎の得点獲得状況の公表（厚生労働省HPに以下のような一覧表を掲載）に留まり**、個別の評価項目毎の得点獲得状況については、公表対象となっていない。他方、都道府県については、個別の評価項目毎の得点獲得状況についても公表。

整理番号	都道府県名	項目ごとの配点 保険者名	I PPOCAサイクルの活用による保険者機能の強化に向けた取組等の構築																			II 自立支援、重症化防止等に資する施策の推進						III 介護保険運営の安定化に資する施策の推進				合計																																																																																																																																																																																																																																																																																																																																																																																																																																																																																																																																																																																																																																																																																																																																																																																																																																																																																																																																																																																																																																																																																																																																																																																																																																																																																																																																																																																																																																																																																																																																																																																																																																																																																																																																																
			I-1		I-2		I-3		I-4		I-5		I-6		I-7		I-8		I-9		I-10		I-11		I-12		I-13		I-14		I-15		I-16		I-17		I-18		I-19		I-20		I-21		I-22		I-23		I-24		I-25		I-26		I-27		I-28		I-29		I-30		I-31		I-32		I-33		I-34		I-35		I-36		I-37		I-38		I-39		I-40		I-41		I-42		I-43		I-44		I-45		I-46		I-47		I-48		I-49		I-50		I-51		I-52		I-53		I-54		I-55		I-56		I-57		I-58		I-59		I-60		I-61		I-62		I-63		I-64		I-65		I-66		I-67		I-68		I-69		I-70		I-71		I-72		I-73		I-74		I-75		I-76		I-77		I-78		I-79		I-80		I-81		I-82		I-83		I-84		I-85		I-86		I-87		I-88		I-89		I-90		I-91		I-92		I-93		I-94		I-95		I-96		I-97		I-98		I-99		I-100		I-101		I-102		I-103		I-104		I-105		I-106		I-107		I-108		I-109		I-110		I-111		I-112		I-113		I-114		I-115		I-116		I-117		I-118		I-119		I-120		I-121		I-122		I-123		I-124		I-125		I-126		I-127		I-128		I-129		I-130		I-131		I-132		I-133		I-134		I-135		I-136		I-137		I-138		I-139		I-140		I-141		I-142		I-143		I-144		I-145		I-146		I-147		I-148		I-149		I-150		I-151		I-152		I-153		I-154		I-155		I-156		I-157		I-158		I-159		I-160		I-161		I-162		I-163		I-164		I-165		I-166		I-167		I-168		I-169		I-170		I-171		I-172		I-173		I-174		I-175		I-176		I-177		I-178		I-179		I-180		I-181		I-182		I-183		I-184		I-185		I-186		I-187		I-188		I-189		I-190		I-191		I-192		I-193		I-194		I-195		I-196		I-197		I-198		I-199		I-200		I-201		I-202		I-203		I-204		I-205		I-206		I-207		I-208		I-209		I-210		I-211		I-212		I-213		I-214		I-215		I-216		I-217		I-218		I-219		I-220		I-221		I-222		I-223		I-224		I-225		I-226		I-227		I-228		I-229		I-230		I-231		I-232		I-233		I-234		I-235		I-236		I-237		I-238		I-239		I-240		I-241		I-242		I-243		I-244		I-245		I-246		I-247		I-248		I-249		I-250		I-251		I-252		I-253		I-254		I-255		I-256		I-257		I-258		I-259		I-260		I-261		I-262		I-263		I-264		I-265		I-266		I-267		I-268		I-269		I-270		I-271		I-272		I-273		I-274		I-275		I-276		I-277		I-278		I-279		I-280		I-281		I-282		I-283		I-284		I-285		I-286		I-287		I-288		I-289		I-290		I-291		I-292		I-293		I-294		I-295		I-296		I-297		I-298		I-299		I-300		I-301		I-302		I-303		I-304		I-305		I-306		I-307		I-308		I-309		I-310		I-311		I-312		I-313		I-314		I-315		I-316		I-317		I-318		I-319		I-320		I-321		I-322		I-323		I-324		I-325		I-326		I-327		I-328		I-329		I-330		I-331		I-332		I-333		I-334		I-335		I-336		I-337		I-338		I-339		I-340		I-341		I-342		I-343		I-344		I-345		I-346		I-347		I-348		I-349		I-350		I-351		I-352		I-353		I-354		I-355		I-356		I-357		I-358		I-359		I-360		I-361		I-362		I-363		I-364		I-365		I-366		I-367		I-368		I-369		I-370		I-371		I-372		I-373		I-374		I-375		I-376		I-377		I-378		I-379		I-380		I-381		I-382		I-383		I-384		I-385		I-386		I-387		I-388		I-389		I-390		I-391		I-392		I-393		I-394		I-395		I-396		I-397		I-398		I-399		I-400		I-401		I-402		I-403		I-404		I-405		I-406		I-407		I-408		I-409		I-410		I-411		I-412		I-413		I-414		I-415		I-416		I-417		I-418		I-419		I-420		I-421		I-422		I-423		I-424		I-425		I-426		I-427		I-428		I-429		I-430		I-431		I-432		I-433		I-434		I-435		I-436		I-437		I-438		I-439		I-440		I-441		I-442		I-443		I-444		I-445		I-446		I-447		I-448		I-449		I-450		I-451		I-452		I-453		I-454		I-455		I-456		I-457		I-458		I-459		I-460		I-461		I-462		I-463		I-464		I-465		I-466		I-467		I-468		I-469		I-470		I-471		I-472		I-473		I-474		I-475		I-476		I-477		I-478		I-479		I-480		I-481		I-482		I-483		I-484		I-485		I-486		I-487		I-488		I-489		I-490		I-491		I-492		I-493		I-494		I-495		I-496		I-497		I-498		I-499		I-500		I-501		I-502		I-503		I-504		I-505		I-506		I-507		I-508		I-509		I-510		I-511		I-512		I-513		I-514		I-515		I-516		I-517		I-518		I-519		I-520		I-521		I-522		I-523		I-524		I-525		I-526		I-527		I-528		I-529		I-530		I-531		I-532		I-533		I-534		I-535		I-536		I-537		I-538		I-539		I-540		I-541		I-542		I-543		I-544		I-545		I-546		I-547		I-548		I-549		I-550		I-551		I-552		I-553		I-554		I-555		I-556		I-557		I-558		I-559		I-560		I-561		I-562		I-563		I-564		I-565		I-566		I-567		I-568		I-569		I-570		I-571		I-572		I-573		I-574		I-575		I-576		I-577		I-578		I-579		I-580		I-581		I-582		I-583		I-584		I-585		I-586		I-587		I-588		I-589		I-590		I-591		I-592		I-593		I-594		I-595		I-596		I-597		I-598		I-599		I-600		I-601		I-602		I-603		I-604		I-605		I-606		I-607		I-608		I-609		I-610		I-611		I-612		I-613		I-614		I-615		I-616		I-617		I-618		I-619		I-620		I-621		I-622		I-623		I-624		I-625		I-626		I-627		I-628		I-629		I-630		I-631		I-632		I-633		I-634		I-635		I-636		I-637		I-638		I-639		I-640		I-641		I-642		I-643		I-644		I-645		I-646		I-647		I-648		I-649		I-650		I-651		I-652		I-653		I-654		I-655		I-656		I-657		I-658		I-659		I-660		I-661		I-662		I-663		I-664		I-665		I-666		I-667		I-668		I-669		I-670		I-671		I-672		I-673		I-674		I-675		I-676		I-677		I-678		I-679		I-680		I-681		I-682		I-683		I-684		I-685		I-686		I-687		I-688		I-689		I-690		I-691		I-692		I-693		I-694		I-695		I-696		I-697		I-698		I-699		I-700		I-701		I-702		I-703		I-704		I-705		I-706		I-707		I-708		I-709		I-710		I-711		I-712		I-713		I-714		I-715		I-716		I-717		I-718		I-719		I-720		I-721		I-722		I-723		I-724		I-725		I-726		I-727		I-728		I-729		I-730		I-731		I-732		I-733		I-734		I-735		I-736		I-737		I-738		I-739		I-740		I-741		I-742		I-743		I-744		I-745		I-746		I-747		I-748		I-749		I-750		I-751		I-752		I-753		I-754		I-755		I-756		I-757		I-758		I-759		I-760		I-761		I-762		I-763		I-764		I-765		I-766		I-767		I-768		I-769		I-770		I-771		I-772		I-773		I-774		I-775		I-776		I-777		I-778		I-779		I-780		I-781		I-782		I-783		I-784		I-785		I-786		I-787		I-788		I-789		I-790		I-791		I-792		I-793		I-794		I-795		I-796		I-797		I-798		I-799		I-800		I-801		I-802		I-803		I-804		I-805		I-806		I-807		I-808		I-809		I-810		I-811		I-812		I-813		I-814		I-815		I-816		I-817		I-818		I-819		I-820		I-821		I-822		I-823		I-824		I-825		I-826		I-827		I-828		I-829		I-830		I-831		I-832		I-833		I-834		I-835		I-836		I-837		I-838		I-839		I-840		I-841		I-842		I-843		I-844		I-845		I-846		I-847		I-848		I-849		I-850		I-851		I-852		I-853		I-854		I-	

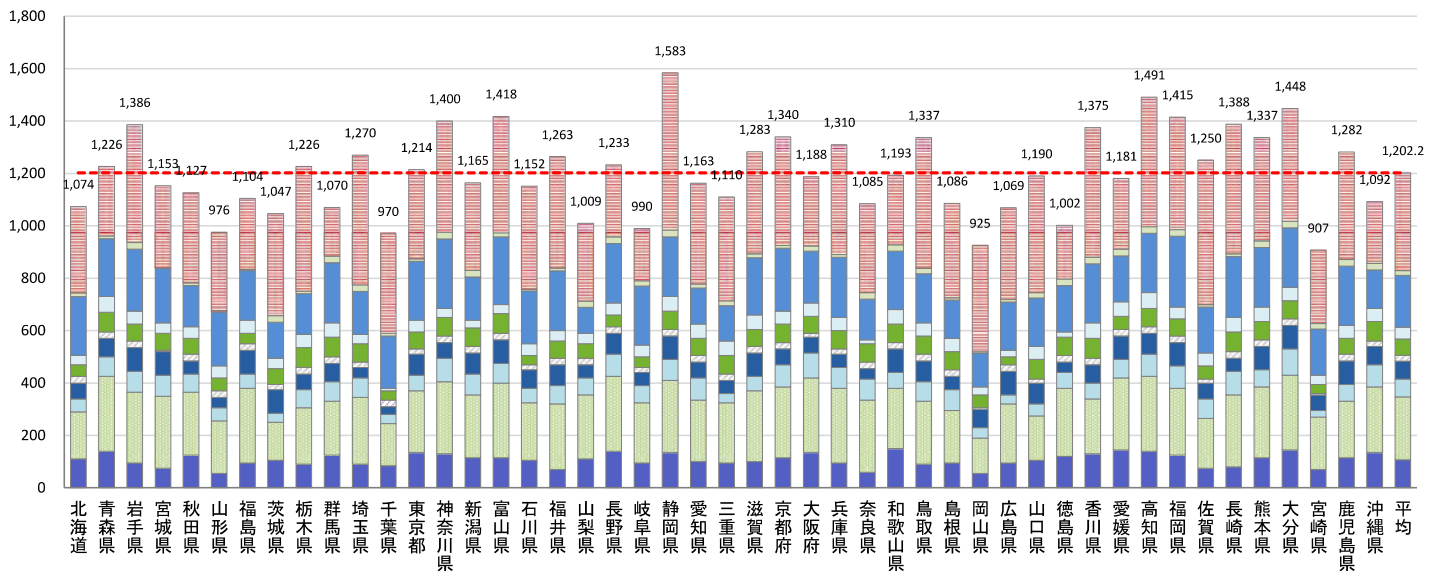
# 2023年度（都道府県分）保険者機能強化推進交付金等に係る 得点状況の変化〈推進＋支援〉

参考資料 7

		II 自立支援・重度化防止等、保険給付の適正化事業等に係る保険者支援の事業内容										III 管内の市町村における評価指標の達成状況による評価	合計
		(1)地域ケア会議、介護予防・日常生活支援総合事業に係る支援	(2)生活支援体制整備等に係る支援	(3)自立支援・重度化防止等に向けたリハビリテーション専門職等の活用に係る支援	(4)在宅医療・介護連携に係る支援	(5)認知症総合支援に係る支援	(6)介護給付の適正化に係る支援	(7)介護人材の確保・生産性向上に係る支援	(8)その他の自立支援・重度化防止等に向けた各種取組への支援事業				
令和5年度	満点	150	285	100	90	25	75	60	280	25	740	1,830	
	平均点	107	240	68	69	22	62	45	198	17	374	1,202	
	中央値	105	245	70	70	25	65	50	206	20	390	1,190	
	平均得点率	71.3%	84.2%	67.9%	77.1%	89.4%	82.6%	74.6%	70.7%	69.8%	50.5%	65.7%	
令和4年度	満点	150	285	100	90	25	75	75	280	25	540	1,645	
	平均点	103	221	64	65	22	58	47	185	16	285	1,066	
	平均得点率	68.7%	77.5%	64.0%	72.2%	88.0%	77.3%	62.7%	66.1%	64.0%	52.8%	64.8%	

## 2023年度（都道府県分）保険者機能強化推進交付金等に係る総合得点〈推進＋支援〉

全国集計結果 都道府県別得点(満点1,830点、平均点1202.2点、得点率65.7%)



- III 管内の市町村における評価指標の達成状況による評価(740点)
- II 自立支援・重度化防止等、保険給付の適正化事業等に係る保険者支援の事業内容 (8)その他(25点)
- II 自立支援・重度化防止等、保険給付の適正化事業等に係る保険者支援の事業内容 (7)介護人材確保・生産性向上(280点)
- II 自立支援・重度化防止等、保険給付の適正化事業等に係る保険者支援の事業内容 (6)介護給付適正化(60点)
- II 自立支援・重度化防止等、保険給付の適正化事業等に係る保険者支援の事業内容 (5)認知症総合支援(75点)
- II 自立支援・重度化防止等、保険給付の適正化事業等に係る保険者支援の事業内容 (4)在宅医療・介護連携(25点)
- II 自立支援・重度化防止等、保険給付の適正化事業等に係る保険者支援の事業内容 (3)リハ職活用(90点)
- II 自立支援・重度化防止等、保険給付の適正化事業等に係る保険者支援の事業内容 (2)生活支援体制整備等(100点)
- II 自立支援・重度化防止等、保険給付の適正化事業等に係る保険者支援の事業内容 (1)地域ケア、介護予防・日常生活支援総合事業(285点)
- I 管内の市町村の介護保険事業に係るデータ分析等を踏まえた地域課題・地域差の把握と支援計画(150点)