

耕作放棄地の再生と農用地区域からの除外・農地転用について

No. 216

【提案事項】

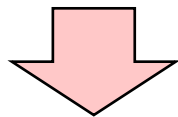
耕作放棄地を再生した場合、一定の割合の面積について同一市域内で農振除外、農地転用を認めること

【提案団体】 新潟市

平成26年9月11日


農林水産省

- 耕作放棄地は、
 - ほ場整備がなされていない
 - 急傾斜地等自然的条件が悪い
 - 住宅地周辺等地理的条件が悪い
といった生産条件の悪い農地で多く発生。
- 一方、集団的な優良農地では、耕作放棄地はほとんど発生していない状況。

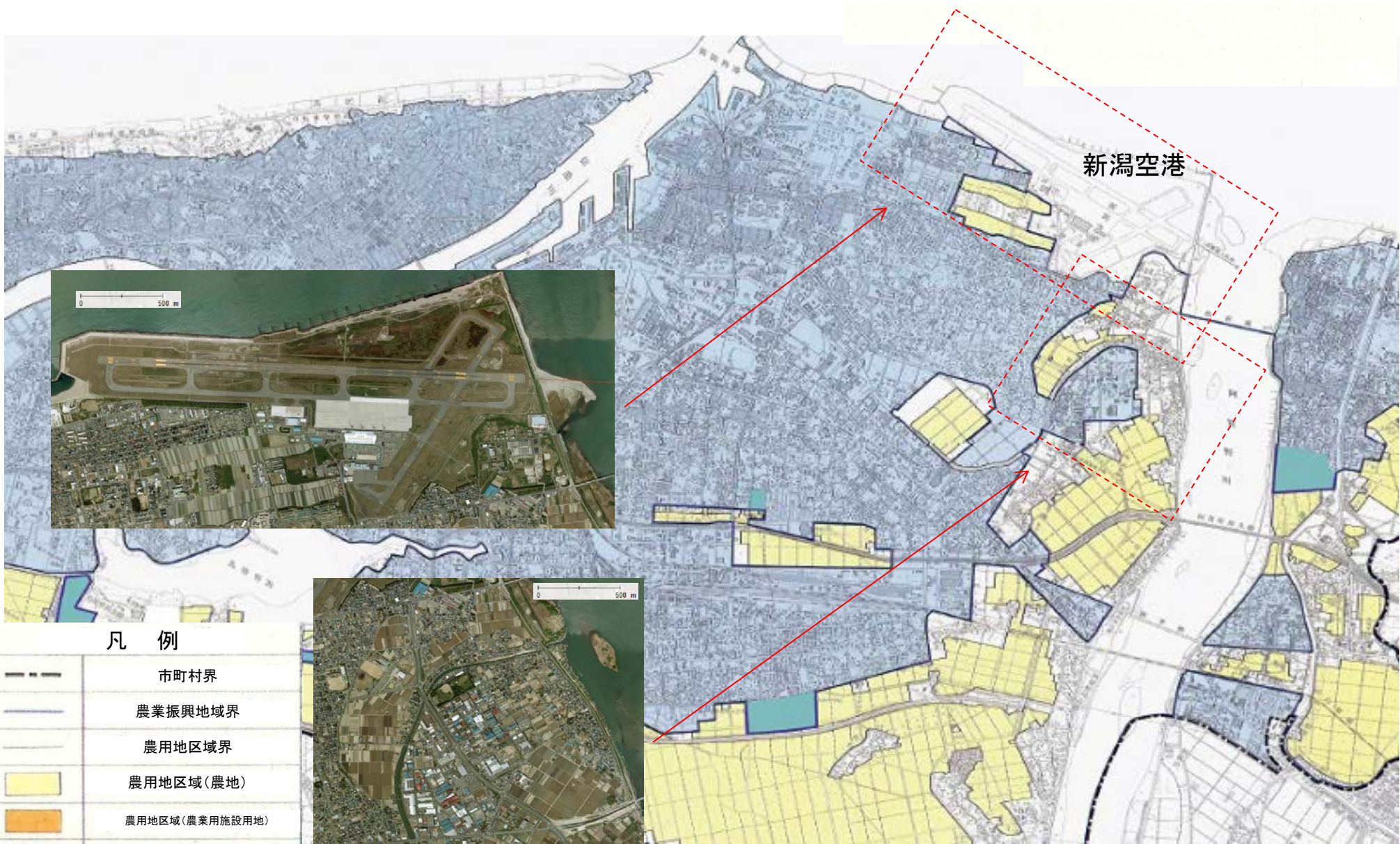


一般的に耕作放棄地は、優良農地に比べ集団性や生産条件の面で劣っており、再生したとしても、転用しようとする優良農地と同等の効率性等の質を確保することは困難。



 : 耕作放棄地

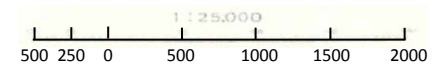
新潟空港周辺の農地の状況



新潟空港

凡 例

	市町村界
	農業振興地域界
	農用地区域界
	農用地区域(農地)
	農用地区域(農業用施設用地)
	市街化区域及び用途地域



(参考)新潟都市計画区域の都市計画図(新潟空港周辺)



凡 例 Legend	
行政区域 Administrative Boundaries	都市計画区域 Urban Planning Project Area
区界 Ward Boundaries	都市計画区域 Urban Planning Project Area
都市計画区域 Urban Planning Project Area	都市計画区域 Urban Planning Project Area
市街化区域 Urban Planning Project Area	都市計画区域 Urban Planning Project Area
用途地域 Land Use Zone	都市計画区域 Urban Planning Project Area
第一種低層住居専用地域 Category 1 Low-Rise Residential Zone	都市計画区域 Urban Planning Project Area
第二種低層住居専用地域 Category 2 Low-Rise Residential Zone	都市計画区域 Urban Planning Project Area
第一種中高層住居専用地域 Category 1 High-Rise Residential Zone	都市計画区域 Urban Planning Project Area
第二種中高層住居専用地域 Category 2 High-Rise Residential Zone	都市計画区域 Urban Planning Project Area
第一種住居地域 Category 1 Residential Zone	都市計画区域 Urban Planning Project Area
第二種住居地域 Category 2 Residential Zone	都市計画区域 Urban Planning Project Area
商業地域 Commercial Zone	都市計画区域 Urban Planning Project Area
近隣商業地域 Neighborhood Commercial Zone	都市計画区域 Urban Planning Project Area
工業地域 Industrial Zone	都市計画区域 Urban Planning Project Area
工業専用地域 Industrial Special Use Zone	都市計画区域 Urban Planning Project Area
高度利用地区 High Utilization District	都市計画区域 Urban Planning Project Area
防火地域 Fire Protection District	都市計画区域 Urban Planning Project Area
準防火地域 Sub-Fire Protection District	都市計画区域 Urban Planning Project Area
風致地区 Landscape District	都市計画区域 Urban Planning Project Area
臨港地区 Port District	都市計画区域 Urban Planning Project Area
流通業務地区 Distribution Business District	都市計画区域 Urban Planning Project Area
その他の地域地区 Other Urban Planning Project Areas	都市計画区域 Urban Planning Project Area
都市計画施設 Urban Planning Project Facilities	都市計画区域 Urban Planning Project Area
都市計画道路 Urban Planning Project Roads	都市計画区域 Urban Planning Project Area
都市計画公園 Urban Planning Project Parks	都市計画区域 Urban Planning Project Area
緑地 Green Areas	都市計画区域 Urban Planning Project Area
下水ポンプ場 Sewage Pumping Stations	都市計画区域 Urban Planning Project Area
下水処理場 Sewage Treatment Plant	都市計画区域 Urban Planning Project Area
流通業務団地 Distribution Business Center	都市計画区域 Urban Planning Project Area
その他の都市計画 Other Urban Planning Projects	都市計画区域 Urban Planning Project Area
地区計画 District Planning Area	都市計画区域 Urban Planning Project Area
その他 Other	都市計画区域 Urban Planning Project Area
市役所 City Office	都市計画区域 Urban Planning Project Area
区役所 Ward Office	都市計画区域 Urban Planning Project Area
出張所 Branch Office	都市計画区域 Urban Planning Project Area
小学校 Elementary School	都市計画区域 Urban Planning Project Area
中学校 Junior High School	都市計画区域 Urban Planning Project Area

※1 第一種低層住居専用地域・第二種低層住居専用地域の外壁色については都営団体に確認して下さい。
 ※2 新潟市内の工業地域には、特別用途地区(大規模集客施設制限地区)が指定されています。
 (ただし「万代センター地区」・大規模な集客施設の立地を制限する地区指定を定める区域があります。)
 新潟市で定められている都市計画の内容及び区域等の詳細については、新潟市都市計画課および区役所建設課までお問い合わせ下さい。

