

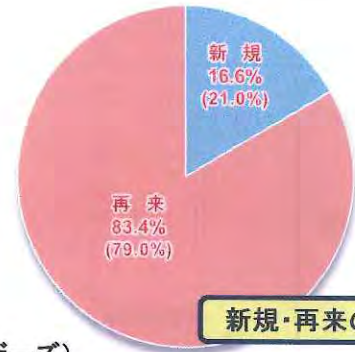
6 利用状況(平成26年度利用者数)

開所日数293日

◆利用者数 59,159人 (52,432人)

新規	再来
9,825人	49,334人
(10,996人)	(41,436人)

※ () は平成25年度



新規・再来の割合

◆各コーナー別利用者数

※ コーナー重複利用者(20,067人)含む

○ハローワーク関連コーナー(ハローワーク・わかもの支援窓口・新卒・マザーズ)

合計	相談	ハローワークコーナー	わかもの支援窓口	新卒コーナー	マザーズコーナー	求人検索	キッズスペース
41,663	15,787	6,683	4,449	2,477	2,178	25,876	1,085

○若者コーナー

合計	相談	セミナー	情報収集
19,444	7,058	7,231	5,155

○女性コーナー

合計	相談	セミナー
2,718	1,982	736

○中高年コーナー

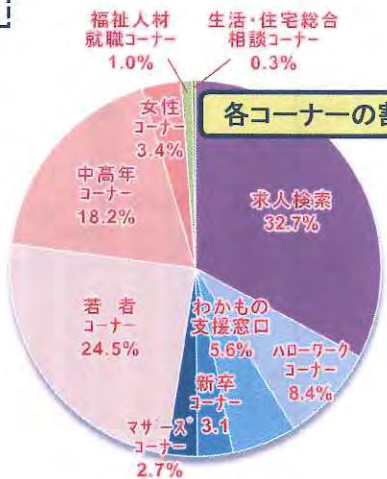
合計	相談	セミナー	情報収集
14,434	5,165	6,399	2,870

○福祉人材就職コーナー

合計	相談
755	755

○生活・住宅相談総合コーナー

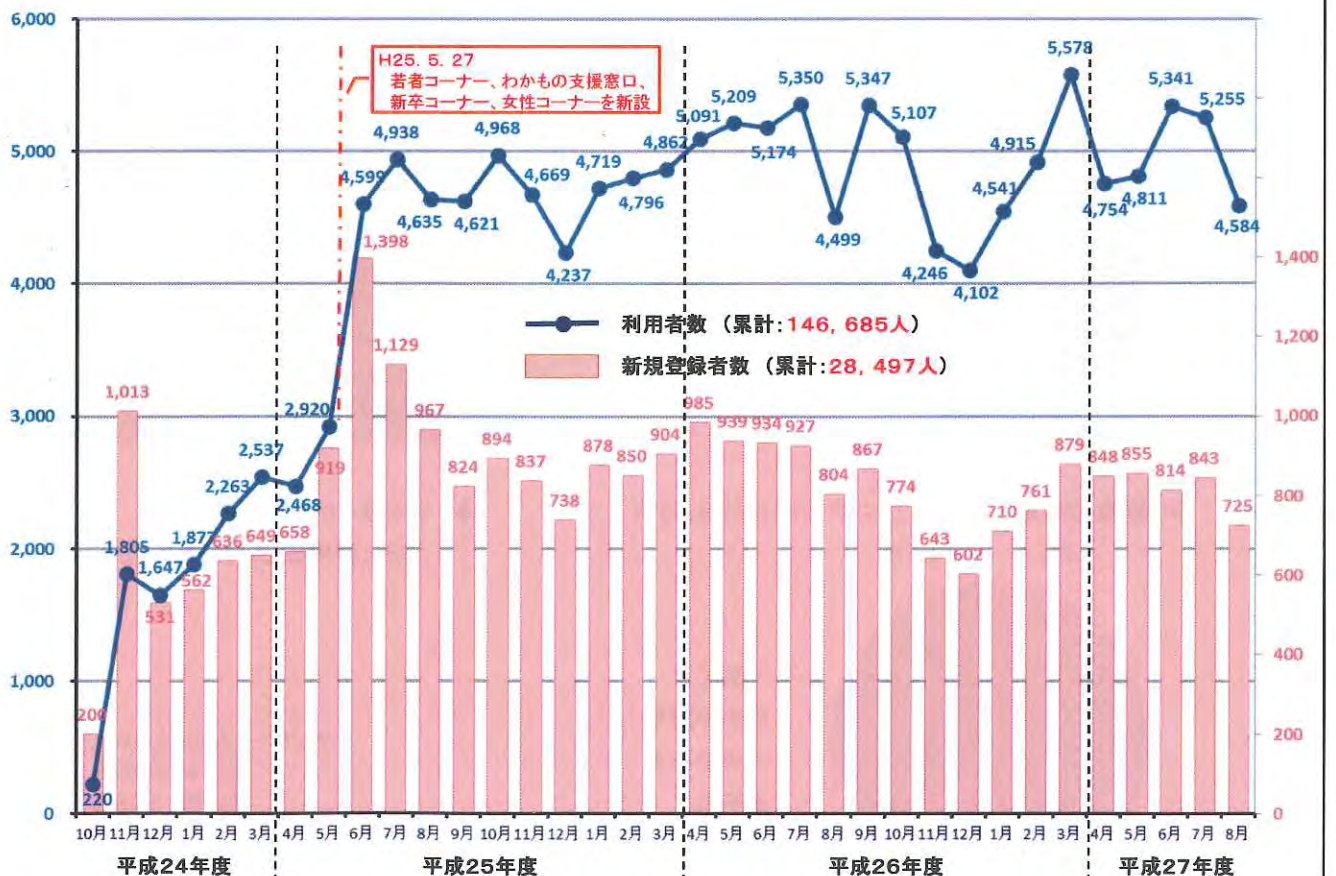
合計	相談	相談内容(重複あり)		
		経済的	住居	健康、その他
212	212	139	64	80



各コーナーの割合

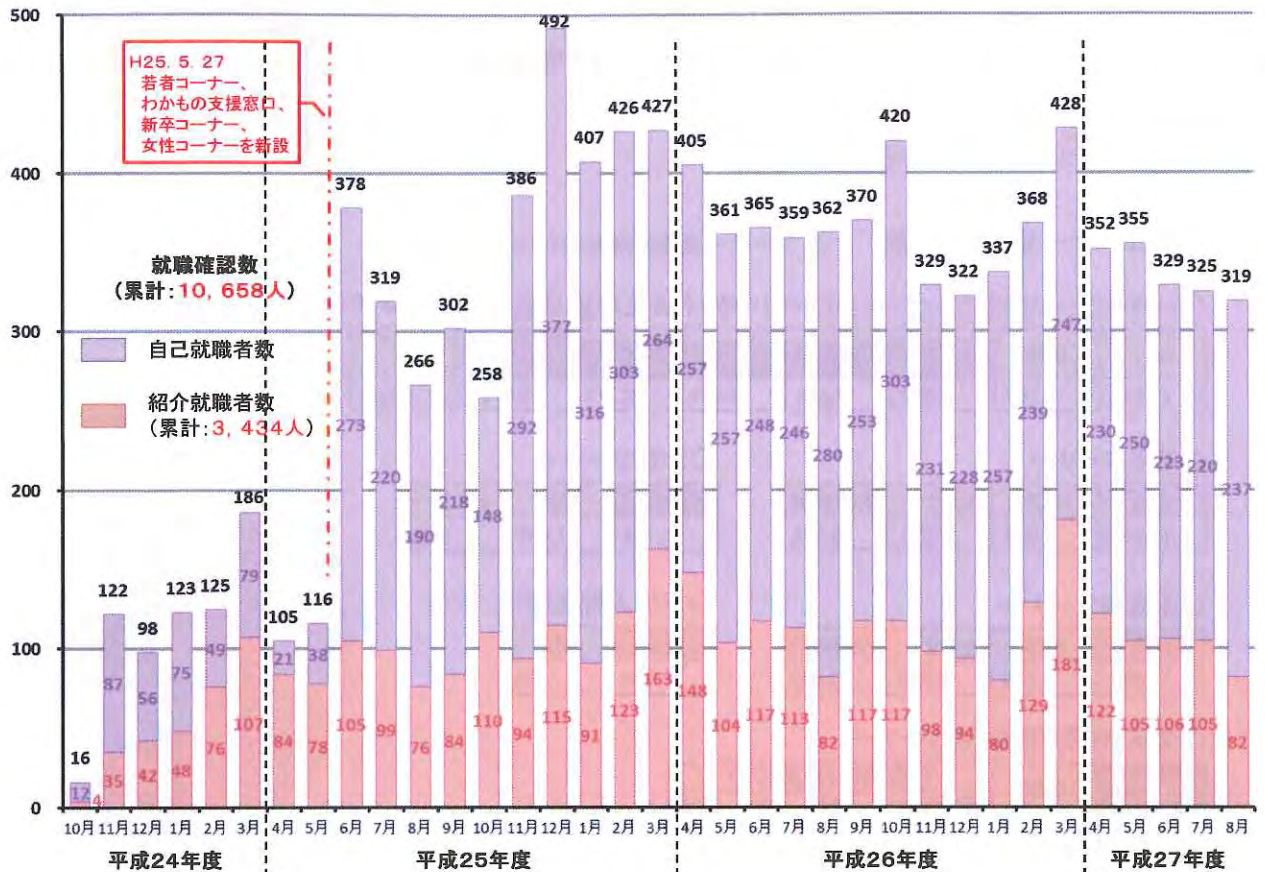
7 利用状況(開所からの利用者数の推移)

平成24年10月29日 ~ 平成27年8月31日



8 利用状況(開所からの就職者数の推移)

平成24年10月29日 ~ 平成27年8月31日



- 14 -

9 アンケート結果(平成26年度)

◆ サービス内容 「満足」「やや満足」が97.7%



- ・明るい。清潔。スムーズ。雰囲気がいい。...
- ・親切。丁寧。笑顔。細部にまで気遣い。...
- ・視野が広がった。未来が開けた。希望が見えた。...
- ・就職活動に役立つ色々な情報や資料が手に入る情報源だ。
- ・次に何をすべきか具体的に計画を作ってくれた。
- ・とても丁寧に対応していただいてハローワークの印象が変わった。
- ・子供がいる立場を理解してアドバイスをいただいた。
- ・少し厳しい言葉をかけられて心理的に引き締まった。
- ・すべてにおいて良かった。

◆ 職員の対応 「満足」「やや満足」が98.3%



◆ サテライトの再利用希望 「また利用したい」が98.1%

アンケート配布 2,584人 (新規利用者)
 回答者 2,066人
 回収率 80.0%

※ 毎月1週間実施 (原則第2月曜日から)

- 14 -

県とハローワークが一体化!

求職者の皆さんのニーズに応じたサービスを提供します!!



ハローワーク
による
職業相談や
職業紹介!

県が行う
キャリア
コンサルティング、
各種セミナーで
就職支援!

生活・住宅の
相談や
福祉関係の
就職相談!



就職活動を全面サポート!

ハローワーク浦和・ 就業支援サテライト



利用時間(コーナーごとに利用時間が異なります。必ず裏面をご確認ください。)

月～金 / 10:00～19:00
土 / 10:00～17:00(一部のみ)

※祝日、年末年始(12/29～1/3)を除く。
※キャリアコンサルティングとセミナーは、原則予約制です。
紹介状の発行やハローワーク求人情報の検索は月～金のみとなります。
※雇用保険の手続きは行ってありません。



埼玉県のマスコット「コバトン」

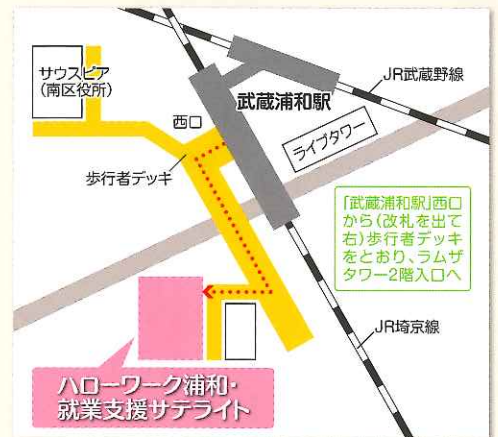
所在地

JR
武蔵浦和駅
西口
徒歩3分

〒336-0027
さいたま市南区沼影1-10-1 ラムザタワー3階
TEL.048-826-5601(代表)
FAX.048-864-9825



※専用の駐車・駐輪スペースはありません。公共交通機関をご利用ください。

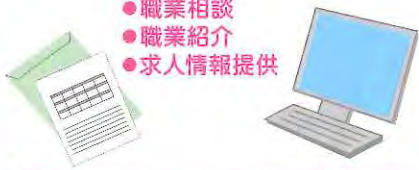


アクセス
●JR埼京線・武蔵野線「武蔵浦和駅」西口から徒歩約3分

▶詳しい内容はこちらから...

1 ハローワークコーナー

- 職業相談
- 職業紹介
- 求人情報提供



仕事を探している方にきめ細やかな職業相談や、全国の求人情報をもとにした職業紹介など就職活動をトータル的にサポートします。

また、わかもの支援窓口(正規雇用を目指す方)では、個別支援を行います。

利用時間 月～金 / 10:00～19:00
 ハローワークコーナー ☎048-826-5048
 わかもの支援窓口 ☎048-762-6522

2 新卒コーナー

- 職業相談
- 職業紹介
- 求人情報提供



大学等の学生や卒業後3年以内の既卒者に対し、職業相談・紹介、各種就職活動支援など継続的な個別支援を行います。



利用時間 月～金 / 10:00～19:00
 新卒コーナー ☎048-762-6522

3 若者コーナー

- (ヤングキャリアセンター埼玉)
- キャリアコンサルティング **予約制**
 - セミナー

39歳以下及び正社員経験の少ない14歳以下の方を対象



自己分析や応募書類の作成、面接対策など就職活動のノウハウから仕事の悩みまで相談できます。各種セミナーと併せて、就職活動をサポートします。学生の方も利用できます。

利用時間 月～金 / 10:00～19:00
 土 / 10:00～17:00
予約専用電話 ☎048-826-5931 (コンサルティング)
 ☎048-826-5932 (セミナー)

4 マザーズコーナー

- 職業相談
- 職業紹介
- 求人情報提供



お子様連れでも安心して利用できるよう授乳室を完備するほか、キッズスペースにはお子様を見守るスタッフが常勤しています。

仕事と子育てを両立しやすい求人情報を提供し、就職に向けた支援を丁寧に行います。

利用時間 月～金 / 10:00～19:00
 マザーズコーナー ☎048-826-5049



5 女性コーナー

- キャリアコンサルティング **予約制**
- セミナー



働きたいけれどブランクが長くて不安。家庭と両立して働きたい。就職活動って何から始めたらいいの…など女性の再就職活動について専門の女性キャリアコンサルタントが、お話を伺いサポートします。

利用時間 月～金 / 10:00～19:00
 土 / 10:00～17:00
予約専用電話 ☎048-826-5601

6 福祉人材就職コーナー

- 福祉関係の仕事相談
- 職業紹介
- 情報コーナー(求人情報など)

介護職や保育士など福祉に関する仕事を希望する方に、職業相談から職業紹介まで一貫した支援を行います。



利用時間 月～金 / 10:00～17:00

7 中高年コーナー

- キャリアコンサルティング **予約制**
- セミナー



40歳以上の方を対象

経験豊かなキャリアコンサルタントによる応募書類添削や面接アドバイス、各種セミナーなどの就職に向けた支援を行います。

利用時間 月～金 / 10:00～19:00
 土 / 10:00～17:00
予約専用電話 ☎048-826-5611

8 生活・住宅総合相談コーナー

- 求職活動中の住まいや生活資金の相談

求職活動中の生活や住居について困りごとがある方に、住まいや生活資金等のアドバイスや支援を行います。



利用時間 月～金 / 10:00～17:00
 (受付は16:30まで)

ハローワーク浦和の概要

平成 27年10月

(27.7.1現在)

1 組織 ・・・・ 職員27、短時間再任用2、非常勤職員58

○本所：2課3部門(職業相談部門、専門援助部門、求人部門、雇用保険課、庶務課)

○付属施設 (7)

・ワークステーションさいたま(さいたま市ふるさとハローワーク)(H21. 5. 20設置)

・ジョブスポット浦和(H24. 3. 1設置) ・ジョブスポット南(H26. 7. 1設置)

・ジョブスポット緑(H26. 8. 1設置) ・ジョブスポット桜(H26. 8. 1設置)

・ジョブスポット中央(H27. 8. 1設置)

・ハローワーク浦和・就業支援サテライト

ハローワークコーナー、マザーズコーナー(H24. 10. 29設置)

新卒コーナー、ハローワークコーナー「わかもの支援窓口」(H25. 5. 27さいたま新都心から移設)

2 管轄区域 さいたま市のうち中央区、桜区、浦和区、南区、緑区

	人 口	労働力人口	事業所数	従業者数
管内合計	622,858	306,610	18,199	215,110

* 人口は平成22年国勢調査、労働力人口は平成17年国勢調査

事業所・従業者数は「平成18年事業所・企業統計調査」総務省統計局資料による。

3 当所の特色

- ・ 県庁所在地を管轄しており、行政、教育、経済の中核的機関が集積されている。
- ・ 事務職、専門・技術職等のホワイトカラー系職種を希望する求職者が多い。
- ・ 都心のベッドタウンとして人口が増加しており、都内を希望する求職者が多い。

4 職業紹介業務取扱状況(月平均)

年度 項目	平成21年度	平成22年度	平成23年度	平成24年度	平成25年度	平成26年度	平成27年度 8月
有効求人数	4,173	4,527	5,095	5,838	5,567	5,485	6,001
有効求職者数	9,065	8,998	9,356	8,950	8,906	8,408	7,974
有効求人倍率	0.46	0.50	0.54	0.65	0.63	0.65	0.75
就職者数	393	416	430	411	449	436	346

* 平成27年度については、平成27年8月末現在の数字である。(学卒を除く)

5 雇用保険業務取扱状況(年度末)

年度 項目	平成21年度	平成22年度	平成23年度	平成24年度	平成25年度	平成26年度	平成27年度 8月
適用事業所数	5,836	5,962	5,630	5,705	5,870	6,057	6,185
被保険者数	119,093	122,668	124,649	123,431	124,860	133,606	136,092
受給者実人員	3,394	2,885	2,637	2,466	2,239	2,084	2,167

* 各年度の3月末現在の状況である。【受給者実人員については、月平均値】

平成27年度については、平成27年8月末現在の数字である。

ハローワーク浦和 利用案内

浦和公共職業安定所 ハローワーク浦和
〒330-0061 さいたま市浦和区常盤5-8-40 電話048-832-2461 FAX:048-829-2984

ご利用時間 > 月～金：午前8時30分～午後5時15分(祝日・年末年始を除く)
土曜日：第2・4土曜日のみ午前10時00分～午後5時00分

1階 職業相談窓口

- ① 総合受付
 - 初めてハローワークへ来所する方
 - 仕事に関する相談・紹介の受付
- ① 求人検索パソコン受付
 - 求人検索パソコンを利用される方

④ 職業訓練

- 職業訓練・求職者支援訓練等を希望される方の相談・入案内・願書の受付

外国人相談コーナー

- 外国人の方の職業相談・紹介
- 通訳の配置
英語・ポルトガル語・スペイン語
毎週金曜日 午前10時～午後3時30分

②③⑤ 職業相談

- 職業相談・紹介
- 予約制による早期再就職支援
- 雇用保険の離職票をお持ちの方の求職相談

専門相談

- 障害のある方の職業相談・紹介
- 手話通訳の配置
(毎月第1木曜日 午後1～3時)
- 精神障害者雇用トータルサポート
— ターによるカウンセリング (要予約)

2階 雇用保険窓口

⑥ 保険適用

- 事業所の雇用保険の加入手続・各種変更手続
- 従業員の資格取得・喪失等の手続
- 雇用継続給付(高年齢・育児・介護)の手続

⑧ 雇用保険給付

- さいたま市のうち中央区、桜区、浦和区、南区、緑区に在住の方の失業等給付の申請

⑧ 教育訓練給付申請・支給

- 教育訓練給付金の支給要件照会・支給申請

⑨ 雇用保険給付

- 失業の認定
- 基本手当の支給
- 再就職手当等の申請

3階 求人窓口

⑩ 求人

- 従業員の募集(求人)の申込・相談

⑫ 事業所雇用相談

- 高年齢者・障害者の雇用管理相談

⑪ 助成金支給申請

- 事業主に対する各種助成金についての相談・申請

⑬ 新規学卒者の職業相談

- 新規学卒者(中学・高校)の求人の申込
- 新規学卒者の職業相談・紹介

予約相談

履歴書・職務経歴書の書き方や面接の練習などについて、担当制による予約相談を受け付けています。

ハローワークセミナー

雇用保険受給者の方を対象に、仕事の探し方から面接対策まで様々な内容のセミナーを開催しています。

- 開催日時等 火曜日 月3回程度
午前10時00分～11時00分
- 開催場所 ハローワーク浦和3階会議室

★ 付属施設 ★

ワークステーション(さいたま市)とハローワーク

- 求人検索パソコンによる求人情報提供・職業相談・職業紹介を利用できます。子育て世代の方にも安心してご利用いただけるよう、ペーパーベッド等を設置しています。
- 所在地 さいたま市浦和区北浦和3-3-1 北浦和インフォメーションセンター1階
- 利用時間 月～金(休祝日・年末年始を除く) 午前8時30分～午後5時00分

福祉・就労連携支援コーナー・ジョブスポット浦和、南、桜、緑

- さいたま市と連携し、生活保護受給者など生活にお困りの方を専門に就労支援を行っています。
- 所在地 ジョブスポット浦和 さいたま市浦和区常盤6-4-4 浦和区役所内
- 所在地 ジョブスポット南 さいたま市南区別所7-20-1 南区役所 5階
- 所在地 ジョブスポット桜 さいたま市桜区連場4-3-1 桜区役所 1階
- 所在地 ジョブスポット緑 さいたま市緑区大字中屋975-1 緑区役所 2階
- 所在地 ジョブスポット中央 さいたま市中央区下落合5-7-10 中央区役所2階
- 利用時間 月～金(休祝日・年末年始を除く) 午前9時00分～午後5時00分

ハローワーク浦和・就業支援サテライト <ハローワークコーナー>

- ハローワークで提供する求人情報や職業相談・職業紹介を利用できます。
- 『わかもの支援窓口』では正規雇用を目指す方へ個別支援を行います。
- 所在地 さいたま市南区沼影1-10-1 ラムザタワー3階
- 利用時間 月～金(休祝日・年末年始を除く) 午前10時00分～午後7時00分

ハローワーク浦和・就業支援サテライト <マザーズコーナー>

- 仕事と子育てが両立しやすい求人情報、保育施設情報を提供します。また、お子様連れでも安心してご利用いただけるよう授乳室を備え、キッズスペースにはお子様を見守るスタッフが常駐しています。
- 所在地及び利用時間は、ハローワークコーナーと同じです。

ハローワーク浦和・就業支援サテライト <新卒コーナー>

- 大学院・大学・短大・高専・専修学校などの学生や卒業後3年以内の既卒者に対し、職業相談・職業紹介、各種セミナー等を通じて継続的就職支援を行います。
- 所在地及び利用時間は、ハローワークコーナー・マザーズコーナーと同じです。