

3 組織・スタッフ（平成27年10月1日現在）

【スタッフ総数】 104人(シフト制で通常50～60人配置)

- 埼玉県／産業労働部 就業支援課<運営・管理> 7人(7人)
- 厚生労働省／埼玉労働局浦和公共職業安定所 <ハローワーク関連コーナー> 14人(14人)
※埼玉県からの出向1人、実務研修生1人を含む。
- (株)インテリジェンス<県委託:若者・中高年・女性コーナー、受付、他> 38人(23人)
- (株)埼玉新聞社<労働局委託:若者コーナー(地域連携事業)> 6人(3人)
- (社福)埼玉県社会福祉協議会<県委託:福祉人材就職コーナー> 4人(1人)
- (公社)埼玉県社会福祉士会<県委託:生活・住宅総合相談コーナー> 5人(1人)
- さいたま市／保健福祉局福祉部生活福祉課<生活・住宅総合相談コーナー> 10人(1人)
- (株)ポピズ<県・労働局委託:キッズスペース> 11人(2人)
- (株)ラムザ都市開発<県委託:2F案内・1F警備> 9人(2人)

4 サービス概要

【利用時間】 月～金曜日 10時～19時（福祉人材就職、生活・住宅総合相談コーナーは17時まで）
土曜日 10時～17時（若者、中高年、女性コーナー、求人情報ライブラリーのみ営業）

【事業内容】

	若者	中高年	女性
セミナー	若者コーナー	中高年コーナー	女性コーナー
相談	生活・住宅総合相談コーナー		
求人検索 職業紹介	新卒 コーナー	わかもの 支援窓口	マザーズコーナー
民間情報提供	福祉人材就職コーナー		
	求人情報ライブラリー		

- 4 -

5 コーナー別サービス内容

(1) 総合受付（県）

新規登録や利用を希望するコーナーの確認等は主に県の受付スタッフが対応。
受付終了後、総合ガイドにつながります。



- ・サテライトの利用者は初回受付時に「ご利用者シート」に必要事項を記入
- ・利用者シートに基づきデータベースを作成
- ・利用者には「利用者カード」を発行

(2) 総合ガイド（国・県）

各コーナーを使いこなし、いち早く就職を実現していただくため、ベテランコンサルタント2人による総合ガイドを配置。

例えば、就職に不安がある人や希望職種が明確でない人は、まずはコンサルティングで適性診断や面接指導を受けていただくなど、利用者ひとりひとりの状況に応じたコーナーをお勧めしています。



(3) ハローワークコーナー（国）

仕事を探している方にきめ細かな職業相談と、全国の求人情報をもとにした職業紹介など、就職活動をトータル的にサポートしています。

情報提供端末を7台、相談窓口を5ブース設置。

■利用時間

月～金曜日 10:00～19:00

■主なサービス内容

職業相談、職業紹介



(4) マザーズコーナー（国）

お子様連れでも安心して利用できるよう授乳室を完備するほか、キッズスペースにお子様を見守るスタッフを配置しています。仕事と子育てを両立しやすい求人情報を提供し、就職に向けた支援を丁寧に行っています。

情報提供端末を2台、相談窓口を2ブース設置。

■利用時間

月～金曜日 10:00～19:00

■主なサービス内容

職業相談、職業紹介



(5) わかもの支援窓口（国）

正規雇用を目指す若者を支援するために、わかもの支援窓口を設けています。

情報提供端末を5台、相談窓口を3ブース設置。

■利用時間

月～金曜日 10:00～19:00

■主なサービス内容

職業相談、職業紹介

わかもの支援窓口は、ヤングキャリアセンター埼玉（ジョブカフェ）の移転に合わせて、「併設ハローワーク」が移転してきたものです。



(6) 新卒コーナー（国）

学生や卒業後3年以内の既卒者に対し、職業相談・紹介や各種就職活動支援などを通じて、継続的な個別支援を行います。相談窓口を3ブース設置。

■利用時間

月～金曜日 10:00～19:00

■主なサービス内容

職業相談、職業紹介

新卒コーナーは、ヤングキャリアセンター埼玉の移転に合わせて、併設されていた「新卒応援ハローワーク（さいたま新都心サテライト）」が移転してきたものです。



(7) 若者コーナー《ヤングキャリアセンター埼玉》(県)

39歳以下の若者や正社員経験の少ない44歳以下の方を対象に、自己分析や応募書類の作成、面接対策など就職活動のノウハウから仕事の悩みまで相談できます。また、各種セミナーや企業説明会等も開催し、就職活動を総合的にサポートしています。

■利用時間

月～金曜日 10:00～19:00 土曜日 10:00～17:00

■主なサービス内容

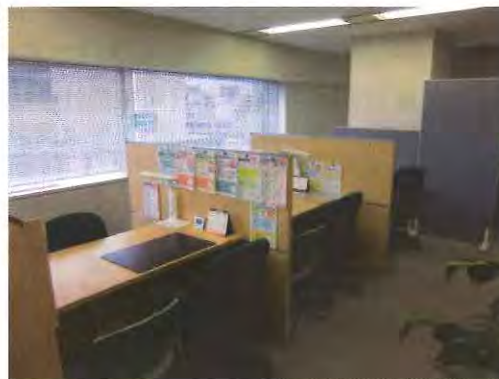
キャリアコンサルティング:7ブース設置(予約制、45分)

心理カウンセリング:1ブース設置(水曜日のみ)

セミナー:基礎、実践、応用と段階に応じたセミナーを開催しているほか、就職者向けの定着支援セミナーも実施



ヤングキャリアセンター埼玉はジョブ・カフェとして平成16年5月に大宮駅前に設置。平成23年7月にさいたま新都心、平成25年5月27日に現在地へ移転。



(8) 中高年コーナー(県)

40歳以上の中高年の求職者の就職活動を支援するため、経験豊かなキャリアコンサルタントによる応募書類添削や面接アドバイス、各種セミナーなどの就職に向けた支援を行っています。

■利用時間

月～金曜日 10:00～19:00 土曜日 10:00～17:00

■主なサービス内容

キャリアコンサルティング:6ブース設置(予約制、45分)

セミナー:就職活動に必要なテーマを体系付けて実施し、年齢層に応じた特別セミナーなども開催。



埼玉県の中高年向け就職支援施設

平成14年度 彩の国就職支援プラザ(北浦和)※全年齢対象

平成19年度 団塊世代活動支援センター(北与野)

平成22年度 中高年就職活動支援コーナー埼玉(北与野→さいたま新都心)

平成24年10月 現在地に移転し「中高年コーナー」として事業を実施



(9) 女性コーナー（県）

働きたいけれどブランクが長くて不安。家庭と両立して働きたい。
就職活動って何から始めたらいいの・・・など女性の再就職活動について専門の女性キャリアコンサルタントがサポートします。
お子様連れでもコンサルティングが受けられるようにベビーカースペースがあるコンサルティングブースを設置しているほか、マザーズコーナーに設置されているキッズスペースも利用できます。

■利用時間

月～金曜日 10:00～19:00 土曜日 10:00～17:00

■主なサービス内容

キャリアコンサルティング：2ブース設置（予約制、45分）

セミナー：仕事と家庭の両立を考えている女性などを対象に就労支援セミナーを開催



(10) 生活・住宅総合相談コーナー（県・さいたま市）

県の生活相談員1人（埼玉県社会福祉士会に委託）、さいたま市の自立生活支援員1人を配置し、職と住まいをともに失った求職者の住居や資金面の相談など様々な相談に対応して就職活動を支援しています。

■利用時間

月～金曜日 10:00～17:00

※さいたま市自立生活支援員は火・金のみ

■主なサービス内容

相談窓口：2ブース設置

相談：生活資金貸付や生活保護に関する情報提供、住宅手当や公営住宅入居に関する相談、法律・健康に関する相談など



- 10 -

(11) 福祉人材就職コーナー（県）

県の相談員1人（埼玉県社会福祉協議会に委託）を配置し、介護など福祉に関する仕事を希望する求職者に対し、福祉施設等の求人の紹介、あっせん、職業相談等を実施しています。

■利用時間

月～金曜日 10:00～17:00

■主なサービス内容

相談窓口：1ブース設置

職業紹介

職業相談



(12) 求人情報ライブラリー（県）

県内各地で発行されている「求人情報誌」や「新聞折込広告」等を配架し、民間の求人情報を提供しています。

また、県の人材確保支援員が求人開拓を行い、開拓した求人企業の魅力を伝える「企業紹介シート」を掲出しています。

■利用時間

月～金曜日 10:00～19:00 土曜日 10:00～17:00

■主なサービス内容

民間求人情報の提供（求人情報誌、新聞折込広告等）

県開拓求人情報の提供（企業紹介シート、求人票）

説明会・面接会情報の提供（一覧表等）



- 11 -

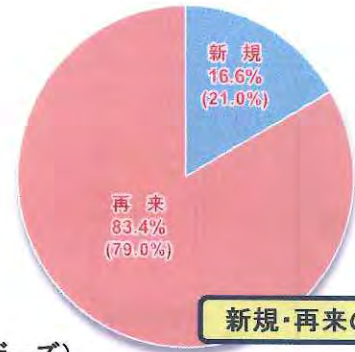
6 利用状況(平成26年度利用者数)

開所日数293日

◆利用者数 59,159人 (52,432人)

新規	再来
9,825人	49,334人
(10,996人)	(41,436人)

※ () は平成25年度



新規・再来の割合

◆各コーナー別利用者数

※ コーナー重複利用者(20,067人)含む

○ハローワーク関連コーナー(ハローワーク・わかもの支援窓口・新卒・マザーズ)

合計	相談	ハローワークコーナー	わかもの支援窓口	新卒コーナー	マザーズコーナー	求人検索	キッズスペース
41,663	15,787	6,683	4,449	2,477	2,178	25,876	1,085

○若者コーナー

合計	相談	セミナー	情報収集
19,444	7,058	7,231	5,155

○女性コーナー

合計	相談	セミナー
2,718	1,982	736

○中高年コーナー

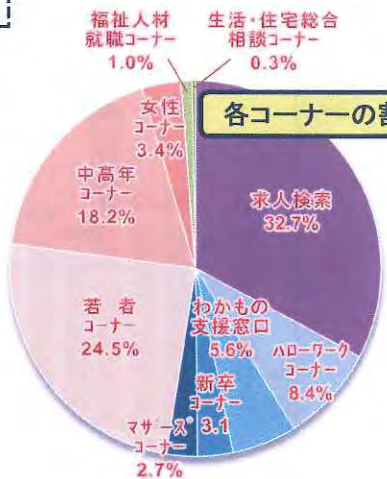
合計	相談	セミナー	情報収集
14,434	5,165	6,399	2,870

○福祉人材就職コーナー

合計	相談
755	755

○生活・住宅相談総合コーナー

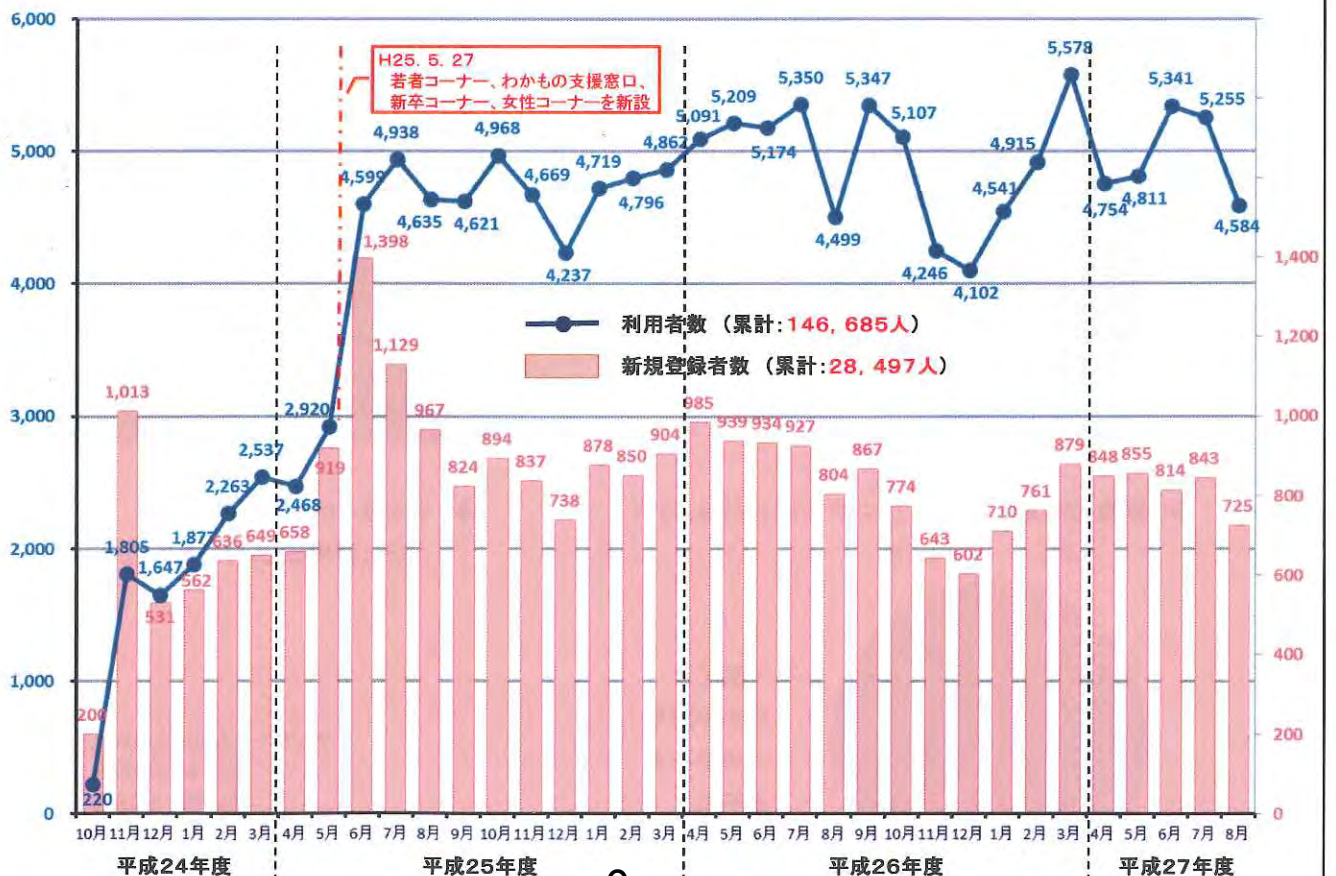
合計	相談	相談内容(重複あり)		
		経済的	住居	健康、その他
212	212	139	64	80



各コーナーの割合

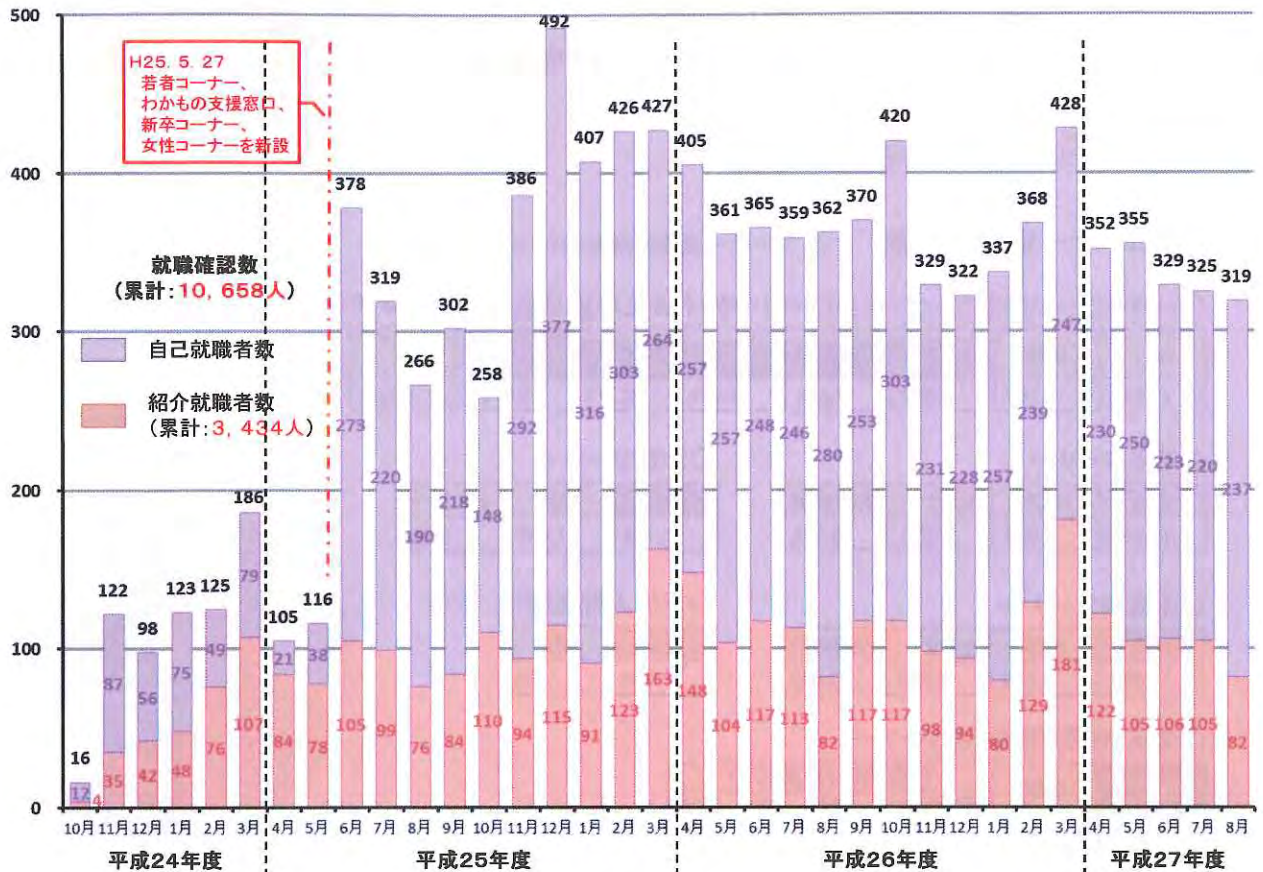
7 利用状況(開所からの利用者数の推移)

平成24年10月29日 ~ 平成27年8月31日



8 利用状況(開所からの就職者数の推移)

平成24年10月29日 ~ 平成27年8月31日



- 14 -

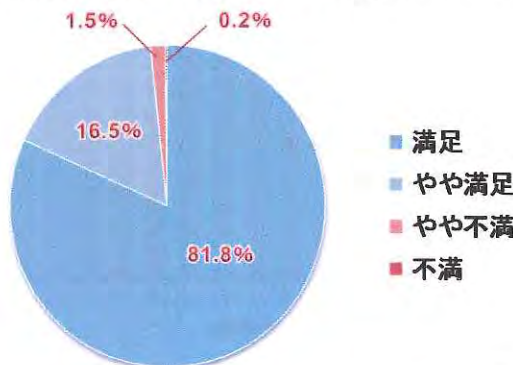
9 アンケート結果(平成26年度)

◆ サービス内容 「満足」「やや満足」が97.7%



- ・明るい。清潔。スムーズ。雰囲気がいい。...
- ・親切。丁寧。笑顔。細部にまで気遣い。...
- ・視野が広がった。未来が開けた。希望が見えた。...
- ・就職活動に役立つ色々な情報や資料が手に入る情報源だ。
- ・次に何をすべきか具体的に計画を作ってくれた。
- ・とても丁寧に対応していただいてハローワークの印象が変わった。
- ・子供がいる立場を理解してアドバイスをいただいた。
- ・少し厳しい言葉をかけられて心理的に引き締まった。
- ・すべてにおいて良かった。

◆ 職員の対応 「満足」「やや満足」が98.3%



◆ サテライトの再利用希望 「また利用したい」が98.1%

アンケート配布 2,584人 (新規利用者)
 回答者 2,066人
 回収率 80.0%

※ 毎月1週間実施 (原則第2月曜日から)