

税務署へ提出する申告書や申請書等には

# マイナンバーの記載が必要です!!



マイナンバーPRキャラクター  
マイナちゃん

社会保障・税番号制度(マイナンバー制度)の導入に伴い、

申告手続などには

マイナンバーの  
記載

123...

+

本人確認書類の  
提示又は写しの添付

が必要です!



## 本人確認書類



### マイナンバーカード(個人番号カード)をお持ちの方は

- マイナンバーカードだけで、本人確認(番号確認と身元確認)が可能です。
- ご自宅等から e-Tax で送信すれば、本人確認書類の提示又は写しの提出が不要です。



### マイナンバーカードをお持ちでない方は

#### 番号確認書類

ご本人のマイナンバーを確認できる書類

- 通知カード
- 住民票の写し又は住民票記載事項証明書  
(マイナンバーの記載があるものに限りです。)

などのうちいずれか1つ

+

#### 身元確認書類

記載したマイナンバーの  
持ち主であることを確認できる書類

- 運転免許証
- 公的医療保険の被保険者証
- パスポート
- 身体障害者手帳
- 在留カード

などのうちいずれか1つ

## マイナンバーカードの取得方法等について

マイナンバーカードの申請方法、受取方法等については、内閣官房ホームページ「マイナンバー 社会保障・税番号制度」をご覧ください。

ホームページ

<http://www.cas.go.jp/jp/seisaku/bangoseido/>

内閣官房 マイナンバー

マイナンバーカードに係るICカードリーダーライタの設定、対応機種、パソコン設定などについては、公的個人認証サービスのホームページをご覧ください。

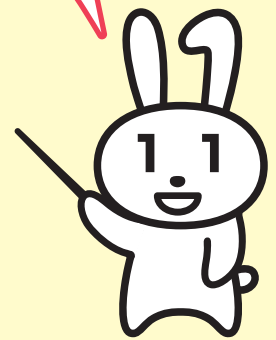
ホームページ

[https://www.jpki.go.jp/prepare/reader\\_writer.html](https://www.jpki.go.jp/prepare/reader_writer.html)

公的個人認証サービス ICカードリーダーライタのご留意

マイナンバーカードの申請はお済みですか?

マイナンバーカードを申請されて、受取を忘れていませんか?



## 国税に関するマイナンバー制度の最新情報

最新情報は、国税庁ホームページ「社会保障・税番号制度(マイナンバー)」をご覧ください。

ホームページ

<http://www.nta.go.jp/mynumberinfo/index.htm>

国税庁 マイナンバー

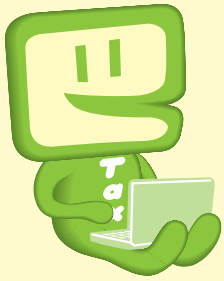
マイナンバーカードって?

マイナンバーの提示と本人確認が、これ一枚で完了できます!

平成29年7月から始まる「マイナポータル」にログインできます!\*

住民票の写しや印鑑証明書をコンビニで取得できます!\*

\*1 詳しくは、内閣官房のホームページをご覧ください。 \*2 お住まいの市区町村によってサービスの内容が異なる場合があります。

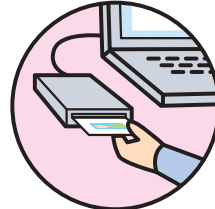


# マイナンバーカードで e-Taxが利用できます!!

## ① マイナンバーカード



## ② ICカードリーダーライター



国税庁ホームページ「確定申告書等作成コーナー」で作成した所得税申告書などは、ご自宅などのパソコンから**① 及び ②**を利用して、e-Taxにより送信することができます。

※e-Taxの利用に際しては、次の「事前準備」が必要です。

- ① e-Taxが利用できるパソコンの用意、② 開始届出書の提出、③ 電子証明書の取得(マイナンバーカードには、標準的に組み込まれています。)、④ e-Taxへの登録、⑤ ICカードリーダーライターの用意など。

## e-Taxの利用可能時間

月曜日～金曜日 8時30分～24時(祝日等及び12月29日～1月3日を除きます。)

※確定申告期間中は、原則として24時間(土日祝日を含みます。)となります。

## e-Taxの利用に当たっての電話によるお問合せ先

- e-Taxの利用開始のための手続、e-Taxソフト、確定申告書等作成コーナーの操作など(税務相談を除く。)のご質問は、e-Tax・作成コーナーヘルプデスクにお問合せください。

e-Tax・作成コーナー  
ヘルプデスク

TEL.0570-01-5901 (全国一律市内通話料金)

月曜日～金曜日:9時～17時(祝日等及び12月29日～1月3日を除きます。)

※確定申告期間中は、原則として月曜日～金曜日の9時～20時となります。

※受付時間は変更される場合がありますので、e-Taxホームページでご確認ください。

- マイナンバーカードに係るICカードリーダーライターの設定、対応機種、パソコン設定などのご質問は、マイナンバー総合フリーダイヤルにお問合せください。

マイナンバー総合  
フリーダイヤル

0120-95-0178

(音声ガイダンスに従って1番を選択してください。)

月曜日～金曜日:9時30分～20時 / 土日祝:9時30分～17時30分  
(12月29日～1月3日を除きます。)

※受付時間は変更される場合がありますので、内閣官房のホームページでご確認ください。

ご質問の内容により  
お問合せ先が、異なります。

